

Erdgeschosswohnung in Schweich

**Moderne altengerechte Wohnung mit
Garten Schweich Stadtmitte, KfW
Darlehen ab 2,25 %**



Objekt-Nr. ETNBSB504A
Erdgeschosswohnung

Verkauf: **542.500 €**

Ansprechpartner:
Raphael Scherf
Telefon: 0651 978780

54338 Schweich
Rheinland-Pfalz

Baujahr	2024
Zimmer	3,00
Wohnfläche	110,71 m ²
Energieträger	Strom
Übernahme	nach Absprache

Zustand	Erstbezug
Schlafzimmer	2
Badezimmer	1
Stellplätze	1
Heizung	Fußbodenheizung



Exposé - Beschreibung

Objektbeschreibung

Kurzfristig beziehbar - Modernes altersgerechtes Wohnen mit moderner kostengünstiger Heiztechnik im KFW 40 Energiesparhaus in zentraler ruhiger Stadtlage von Schweich Stadtmitte - KFW Darlehen von 100.000 EUR ab 2,25 % Zins möglich.

Altengerechtes Wohnen mit modernster kostengünstiger Heiztechnik in attraktiver zentraler Stadtlage von Schweich im ruhigen Innenbereich in der Nähe des Rathauses.

In dieser exponierten Lage sind moderne attraktive Eigentumswohnungen von ca. 61 bis ca. 120 m² mit moderner Technik in altersgerechter Ausführung mit einem attraktiven Glaslift, Tiefgarage sowie Außenstellplätzen entstanden. Jede Wohnung verfügt über ihre eigene wohnungsbezogene Wärmepumpe zur Beheizung in Verbindung mit Fußbodenheizung und zur Warmwasserversorgung. Die Wärmepumpen haben auch eine sommerliche Funktion zum kühlen/temperieren, so dass Sie die Wärmepumpe entsprechend ihrem persönlichen Wohlbefinden steuern können. Zusätzlich werden die Abrechnungskosten eines Drittanbieters gespart. Ebenso erhalten die Wohnungen eine kontrollierte Wohnraumbelüftung mit Wärmerückgewinnung. Die Fenster mit 3-fach Verglasung, elektrische Rollläden, ein kostengünstiger Lift, die gut befahrbaren Tiefgaragen- und Außenstellplätze, schöne Fliesen und Sanitärausstattungen, hochwertige Wohnungseingangstüren, eine gute Elektroausstattung sowie attraktive Parkettböden wurden ausgeführt. Die Errichtung erfolgte unter Berücksichtigung moderner Energiestandards (KFW-Effizienzhaus 40) sowie einer guten Ausstattung. Die Kombination von moderner Technik und hochwertiger Isolierung führt zu sehr günstigen Heizkosten bzw. Nebenkosten.

Alle Wohnungen verfügen über schöne Balkone oder großzügige Terrassen.

Die Wohnungen 1, 2, 3 und 4 im Erdgeschoß erhalten neben den großzügigen Terrassen einen eigenen Garten, der im Grundbuch als Sondernutzungsrecht gesichert ist. Der Garten ist jeweils mit einem Sichtschutz versehen.

Jeder Wohnung ist ein Abstell/Kellerraum im Untergeschoss zugeordnet. Gleichermäßen befinden sich hier ein Wasch/Trockenraum. Der Fahrradbereich sowie der Müllbereich werden innerhalb der Außenanlagen integriert. Ebenso verfügt jeder Tiefgaragenstellplatz über einen Stromanschluß.

Die Internetversorgung ist bereits mit einem Glasfaseranschluß vorbereitet.

Die Abnahme des gemeinschaftlichen Eigentums erfolgte gemeinsam mit einem öffentlich bestellten und vereidigten Bausachverständigen. Dies ist ein zusätzlicher Qualitätsbeweis.

Bei der Konzeption des Objektes wurde besonders auf günstige Folgekosten bei der späteren Bewirtschaftung geachtet. Neben dem besonderen Heizsystem zeigt sich dies bei der Auswahl des Liftes sowie der Vermeidung von wartungsintensiven Parksyste-men.

Die Wohnungen sind bezugsfertig und können kurzfristig bezogen werden.

Das Angebot bezieht sich auf die Wohnung Nr. 4 im Erdgeschoß mit Gartenanteil.

Die Wohnung besteht aus dem hellen großzügigen Wohn/Essbereich von ca. 56 m² mit integrierter Küche. Vom hellen Wohnraum gelangen Sie auf die sonnige Terrasse von ca. 16 m² (Wohnfläche 8 m²) sowie in den schönen eigenen Garten. Dem Wohnraum ist der Abstellraum zugeordnet. Von der zentralen Diele gelangen Sie in das Gäste-WC, das schöne Bad mit Fenster von ca. 11 m² mit großer Dusche und einem in der Decke installierten Regenwasserduschkopf sowie einer Badewanne, das geräumige Kinderzimmer/Büro von ca.

13 m² sowie in das schöne Schlafzimmer von ca. 16 m². Die gesamte Wohnfläche beträgt ca. 111 m².

Die Realisierung erfolgt durch einen erfahrenen Bauträger mit entsprechenden Referenzobjekten.

Ausstattung

Altengerechtes Wohnen mit modernster kostengünstiger Heiztechnik in attraktiver zentraler Stadtlage von Schweich im ruhigen Innenbereich in der Nähe des Rathauses.

In dieser exponierten Lage sind moderne attraktive Eigentumswohnungen von ca. 61 bis ca. 120 m² mit moderner Technik in altersgerechter Ausführung mit einem attraktiven Glaslift, Tiefgarage sowie Außenstellplätzen entstanden. Jede Wohnung verfügt über ihre eigene wohnungsbezogene Wärmepumpe zur Beheizung in Verbindung mit Fußbodenheizung und zur Warmwasserversorgung. Die Wärmepumpen haben auch eine sommerliche Funktion zum kühlen/temperieren, so dass Sie die Wärmepumpe entsprechend ihrem persönlichen Wohlbefinden steuern können. Zusätzlich werden die Abrechnungskosten eines Drittanbieters gespart. Ebenso erhalten die Wohnungen eine kontrollierte Wohnraumbelüftung mit Wärmerückgewinnung. Die Fenster mit 3-fach Verglasung, elektrische Rollläden, ein kostengünstiger Lift, die gut befahrbaren Tiefgaragen- und Außenstellplätze, schöne Fliesen und Sanitärausstattungen, hochwertige Wohnungseingangstüren, eine gute Elektroausstattung sowie attraktive Parkettböden wurden ausgeführt. Die Errichtung erfolgte unter Berücksichtigung moderner Energiestandards (KfW-Effizienzhaus 40) sowie einer guten Ausstattung. Die Kombination von moderner Technik und hochwertiger Isolierung führt zu sehr günstigen Heizkosten bzw. Nebenkosten.

Alle Wohnungen verfügen über schöne Balkone oder großzügige Terrassen.

Die Wohnungen 1, 2, 3 und 4 im Erdgeschoß erhalten neben den großzügigen Terrassen einen eigenen Garten, der im Grundbuch als Sondernutzungsrecht gesichert ist. Der Garten ist jeweils mit einem Sichtschutz versehen.

Jeder Wohnung ist ein Abstell/Kellerraum im Untergeschoss zugeordnet. Gleichermaßen befinden sich hier ein Wasch/Trockenraum. Der Fahrradbereich sowie der Müllbereich werden innerhalb der Außenanlagen integriert. Ebenso verfügt jeder Tiefgaragenstellplatz über einen Stromanschluß.

Die Internetversorgung ist bereits mit einem Glasfaseranschluß vorbereitet.

Die Abnahme des gemeinschaftlichen Eigentums erfolgte gemeinsam mit einem öffentlich bestellten und vereidigten Bausachverständigen. Dies ist ein zusätzlicher Qualitätsbeweis.

Bei der Konzeption des Objektes wurde besonders auf günstige Folgekosten bei der späteren Bewirtschaftung geachtet. Neben dem besonderen Heizsystem zeigt sich dies bei der Auswahl des Liftes sowie der Vermeidung von wartungsintensiven Parksyste-men.

Die Wohnungen sind bezugsfertig und können kurzfristig bezogen werden.

Das Angebot bezieht sich auf die Wohnung Nr. 4 im Erdgeschoß mit Gartenanteil.

Die Wohnung besteht aus dem hellen großzügigen Wohn/Essbereich von ca. 56 m² mit integrierter Küche. Vom hellen Wohnraum gelangen Sie auf die sonnige Terrasse von ca. 16 m² (Wohnfläche 8 m²) sowie in den schönen eigenen Garten. Dem Wohnraum ist der Abstellraum zugeordnet. Von der zentralen Diele gelangen Sie in das Gäste-WC, das schöne Bad mit Fenster von ca. 11 m² mit großer Dusche und einem in der Decke installierten Regenwasserduschkopf sowie einer Badewanne, das geräumige Kinderzimmer/Büro von ca. 13 m² sowie in das schöne Schlafzimmer von ca. 16 m². Die gesamte Wohnfläche beträgt ca. 111 m².

Die Realisierung erfolgt durch einen erfahrenen Bauträger mit entsprechenden Referenzobjekten.

Fußboden:

Parkett, Fliesen

Weitere Ausstattung:

Balkon, Terrasse, Garten, Keller, Gäste-WC

Sonstiges

Vereinbaren Sie einen Beratungs bzw. Besichtigungstermin und überzeugen Sie sich von der Ausführungsqualität! Sie haben hier den Vorteil, dass Sie einen fertigen Neubau haben und sehen was Sie kaufen. Ebenso sparen Sie entsprechende Bauzinsen.

Die ansonsten bei Bauträgerobjekten übliche Zahlung nach Baufortschritt mit den hiermit verbundenen Vorlaufkosten entfällt.

Gerne sind wir Ihnen bei der Gestaltung Ihrer Finanzierung behilflich. Die Zinsen können z.B. auf die Dauer von 10 oder 15 Jahren festgeschrieben werden. Hierdurch können sich Ihre monatlichen Raten nicht verändern ! Aufgrund der besonders energieeffizienten Bauweise entstehen günstige Heizungs- und Nebenkosten.

Die Wohnanlage erfüllt die Voraussetzungen für die KFW 40 Förderung. Hier sind je Wohnung Darlehen von 100.000 EUR zu sehr günstigen Zinsen möglich. Die Zinssätze richten sich nach dem Tilgungszeitraum und betragen:

a) bei einer Tilgung innerhalb 10 Jahren 2,25 %

b) bei einer Tilgung innerhalb 25 Jahren 2,75 %

c) bei einer Tilgung innerhalb 35 Jahren 2,83 %.

Die Förderungen sind an keine persönlichen Voraussetzungen gebunden. Sie sind sowohl für die Eigennutzung (Programm 297) sowie für die Vermietung (Programm 298) möglich.

Familien mit einem Kind haben die Möglichkeit Darlehen in Höhe von 170.000 EUR nach dem Programm KFW 300 mit Zinssätzen ab 0,29 % zu erhalten.

Die Zinssätze verändern sich entsprechend den Vorgaben der KFW.

Zusätzlich haben Familien mit Kindern die Möglichkeit günstige öffentliche Darlehen über die ISB Rheinland-Pfalz nach dem Sonderprogramm Förderung von klimagerechten selbst genutzten Wohnraum (Programm 503) zu erhalten. Infos finden Sie unter: <https://isb.rlp.de/foerderung/503.html>.

Weitere interessante Kauf- oder Mietangebote finden Sie unter www.scherf-immobilien.de

Lage

Schweich, Stadtmitte in unmittelbarer Nähe des Rathauses. Die Stadt Schweich verfügt über eine sehr gute Infrastruktur mit diversen Einkaufsmöglichkeiten, Lebensmittelversorgung, Ärzte, Apotheken, ein modernes Schulzentrum, Kindergärten, Gastronomie Sport- und Freizeitmöglichkeiten. Alle Einrichtungen des täglichen Bedarfs sind auf kurzen Wegen erreichbar, teilweise sogar fußläufig. Ebenso ist eine gute Verkehrsanbindung in alle Richtungen durch den Autobahnanschluss nach Trier, Koblenz, Saarbrücken und Luxemburg gegeben. des täglichen Bedarfs sind auf kurzen Wegen erreichbar, teilweise sogar fußläufig. Ebenso ist eine gute Verkehrsanbindung in alle Richtungen durch den Autobahnanschluß nach Trier, Koblenz, Saarbrücken und Luxemburg gegeben.

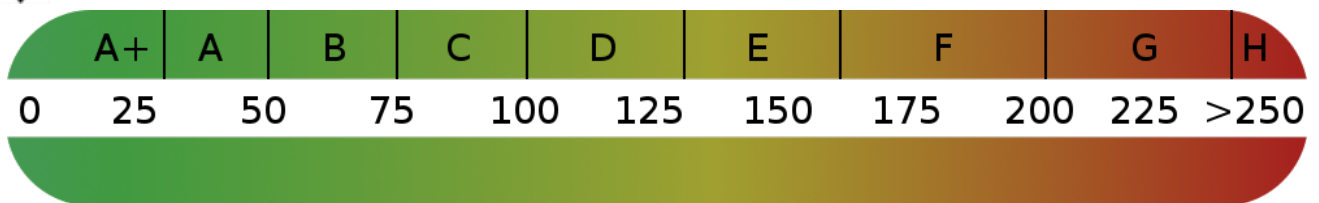
Das Objekt befindet sich in zentraler Stadtlage im verkehrsberuhigten Innenbereich in zweiter Reihe .

Courtage

keine Provision für Käufer

Exposé - Energieausweis

Energieausweistyp	Bedarfsausweis
Erstellungsdatum	ab 1. Mai 2014
Endenergiebedarf	4,20 kWh/(m²a)



Exposé - Galerie



Ansicht 4

Exposé - Galerie



Küche / Wohnzimmer



Küche / Wohnzimmer

Exposé - Galerie



Küche / Wohnzimmer



Schlafzimmer 1

Exposé - Galerie



Schlafzimmer 2



Schlafzimmer 2

Exposé - Galerie



Badezimmer

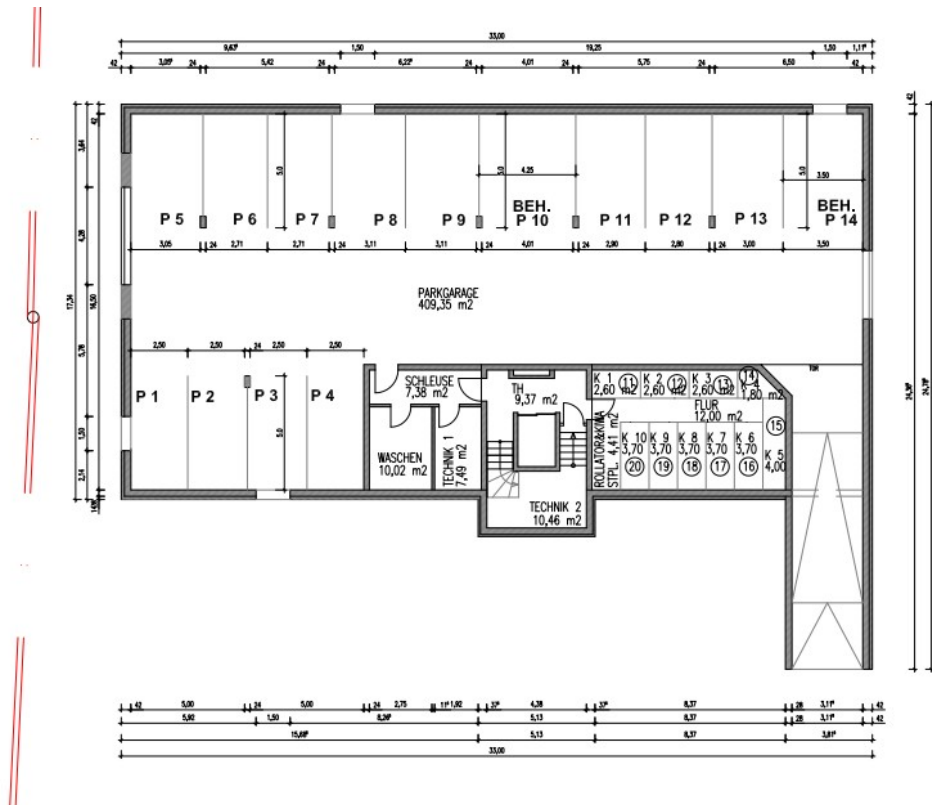


Badezimmer

Exposé - Galerie

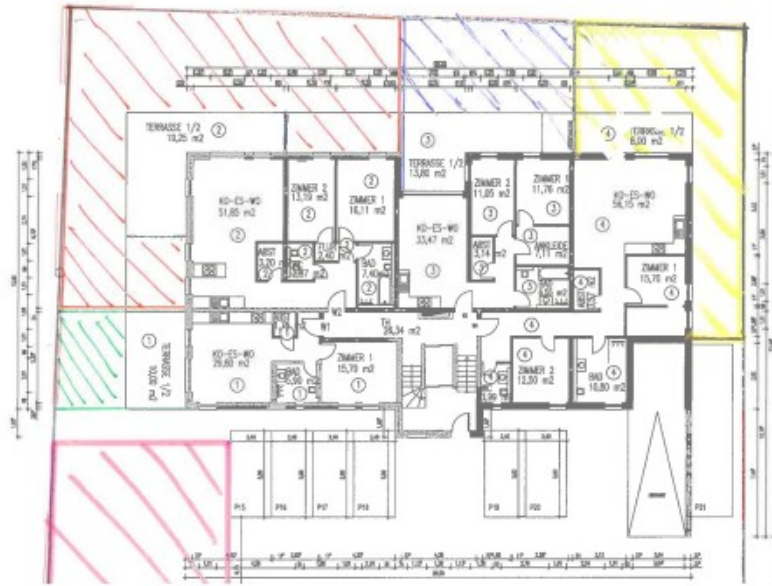


Gäste-WC



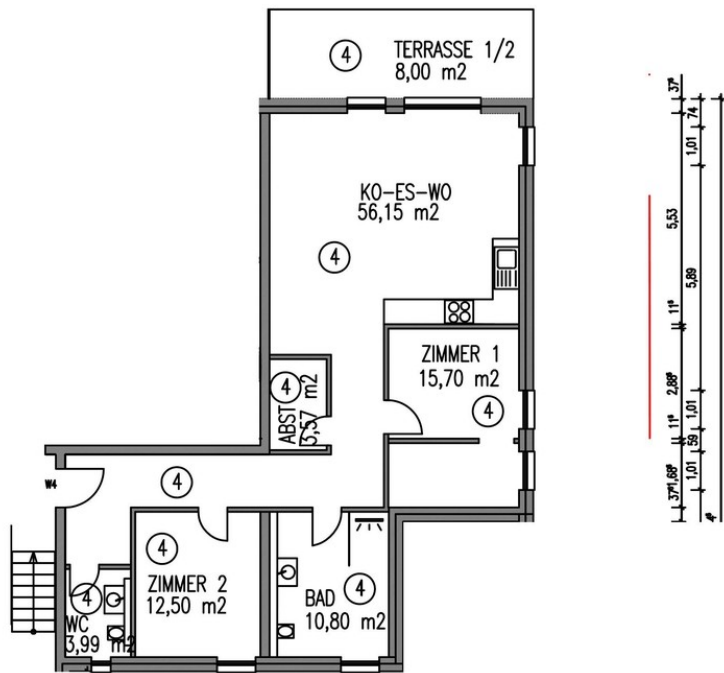
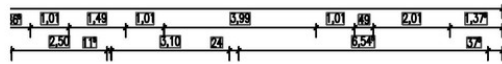
TG NB

Exposé - Galerie



Sondernutzung

Wohnung 4



Wohnung 4

Exposé - Galerie



P1060130



P1060132

Exposé - Galerie



P1060133