

# Wohnflächenberechnung

Berechnung gem. DIN 277

## Wohnhaus

### Erdgeschoss

Eingangsbereich	19,60 m <sup>2</sup>
Flur	7,45 m <sup>2</sup>
Dusche	3,30 m <sup>2</sup>

### Anbau Hofseitig

Flur	12,25 m <sup>2</sup>
Bad	5,30 m <sup>2</sup>
Wohn- und Schlafzimmer	20,75 m <sup>2</sup>

### Obergeschoss

Bad	6,60 m <sup>2</sup>
Küche	16,20 m <sup>2</sup>
Esszimmer	14,50 m <sup>2</sup>
Wohnzimmer	20,05 m <sup>2</sup>
Schlafzimmer	9,70 m <sup>2</sup>
Schlafzimmer	8,85 m <sup>2</sup>

### Dachgeschoss

Abstell	0,65 m <sup>2</sup>
Wohnzimmer	9,50 m <sup>2</sup>
Bad	6,25 m <sup>2</sup>
Schlafzimmer	18,20 m <sup>2</sup>

**Gesamt** **179,15 m<sup>2</sup>**

Stand: 12.06.2017

## Berechnung des Maßes der baulichen Nutzung

Berechnung gem. BauNVO 1990

### Geschossflächenzahl (GFZ) - Bestand

Vorderhaus

Erdgeschoss 103,71 m<sup>2</sup> BGF

1.Obergeschoss 88,92 m<sup>2</sup> BGF

Hinterhaus

Erdgeschoss 126,66 m<sup>2</sup> BGF

1.Obergeschoss 80,18 m<sup>2</sup> BGF

Gesamt 399,47 m<sup>2</sup> / 612,51 m<sup>2</sup> (Grundstücksfläche) = **0,652 GFZ**

### Geschossflächenzahl (GFZ) - Neubau

Vorderhaus

Erdgeschoss 103,71 m<sup>2</sup> BGF

1.Obergeschoss 88,92 m<sup>2</sup> BGF

Hinterhaus

Erdgeschoss 103,43 m<sup>2</sup> BGF

1.Obergeschoss 80,18 m<sup>2</sup> BGF

Anbau

Erdgeschoss 47,04 m<sup>2</sup> BGF

Gesamt 423,28 m<sup>2</sup> / 612,51 m<sup>2</sup> (Grundstücksfläche) = **0,691 GFZ**

---

### Grundflächenzahl (GRZ) - Bestand

Vorderhaus 103,71 m<sup>2</sup> BGF

Hinterhaus 126,66 m<sup>2</sup> BGF

Gesamt 230,37 m<sup>2</sup> / 612,51 m<sup>2</sup> (Grundstücksfläche) = **0,376 GRZ**

### Grundflächenzahl (GRZ) - Neuplanung

Vorderhaus 103,71 m<sup>2</sup> BGF

Hinterhaus 126,66 m<sup>2</sup> BGF

Anbau 47,04 m<sup>2</sup> BGF

Gesamt 277,41 m<sup>2</sup> / 612,51 m<sup>2</sup> (Grundstücksfläche) = **0,452 GRZ**



23. Juni 2017

Flurstück: 309/2  
Flur: 1  
Gemarkung: Dornheim

Gemeinde: Groß-Gerau  
Kreis: Groß-Gerau  
Regierungsbezirk: Darmstadt



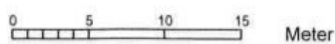
5525200

32463108

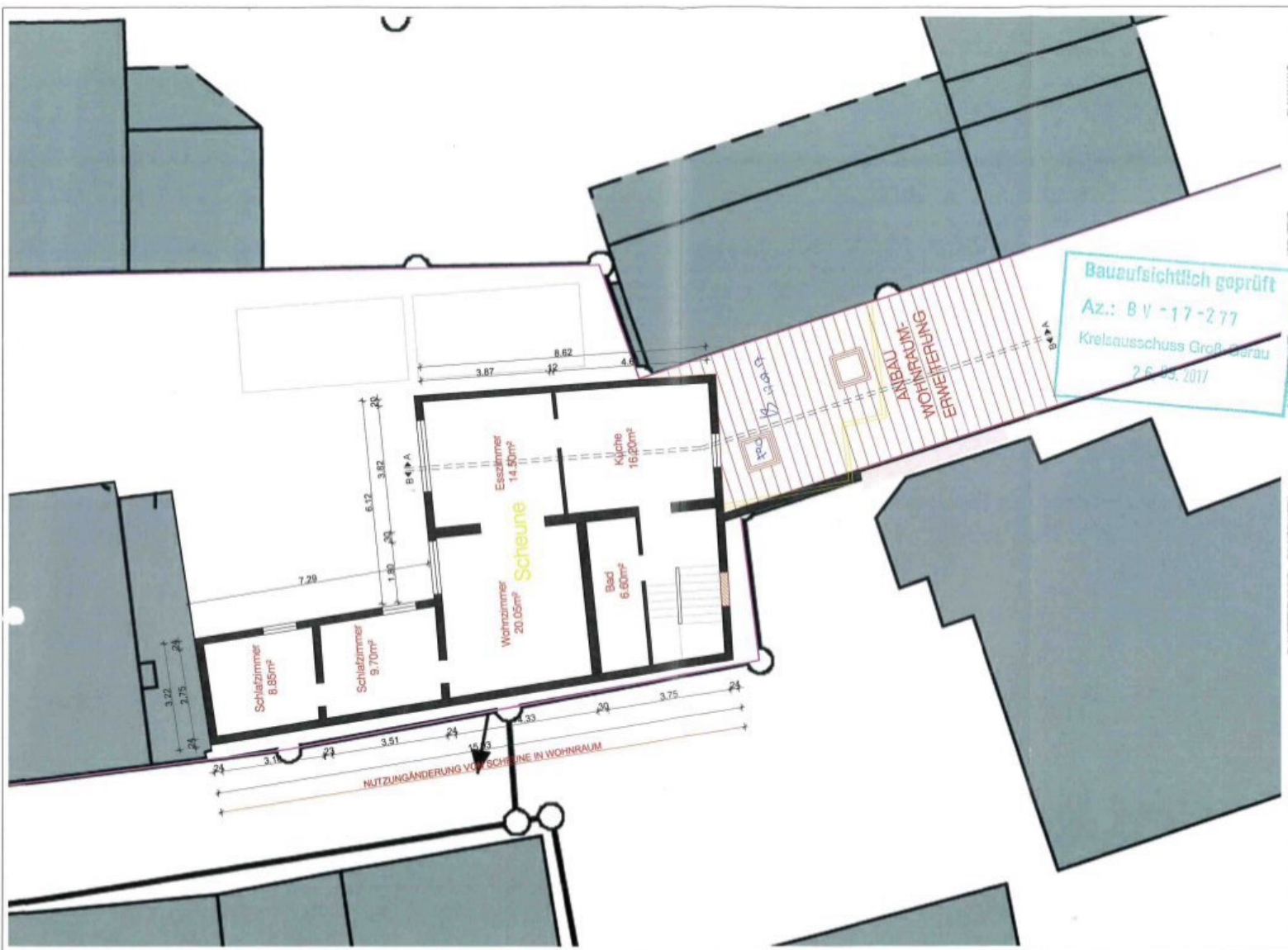
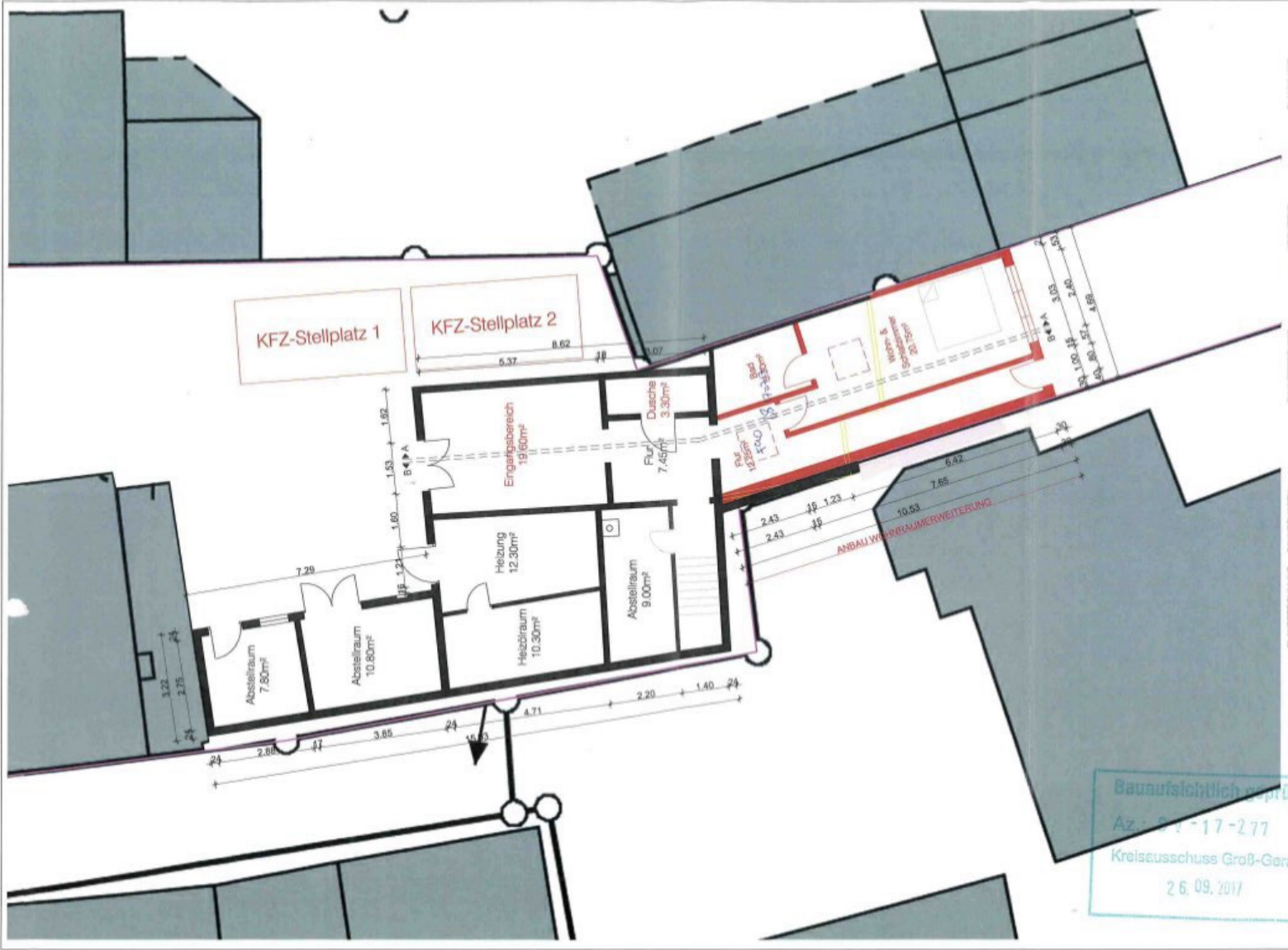
32463018

5525090

Maßstab 1:500



Meter



Bauaufsichtlich geprüft

Az.: BV-17-27

Kreisausschuss Groß-Gerau

26.02.2017

KFZ-Stellplatz 1

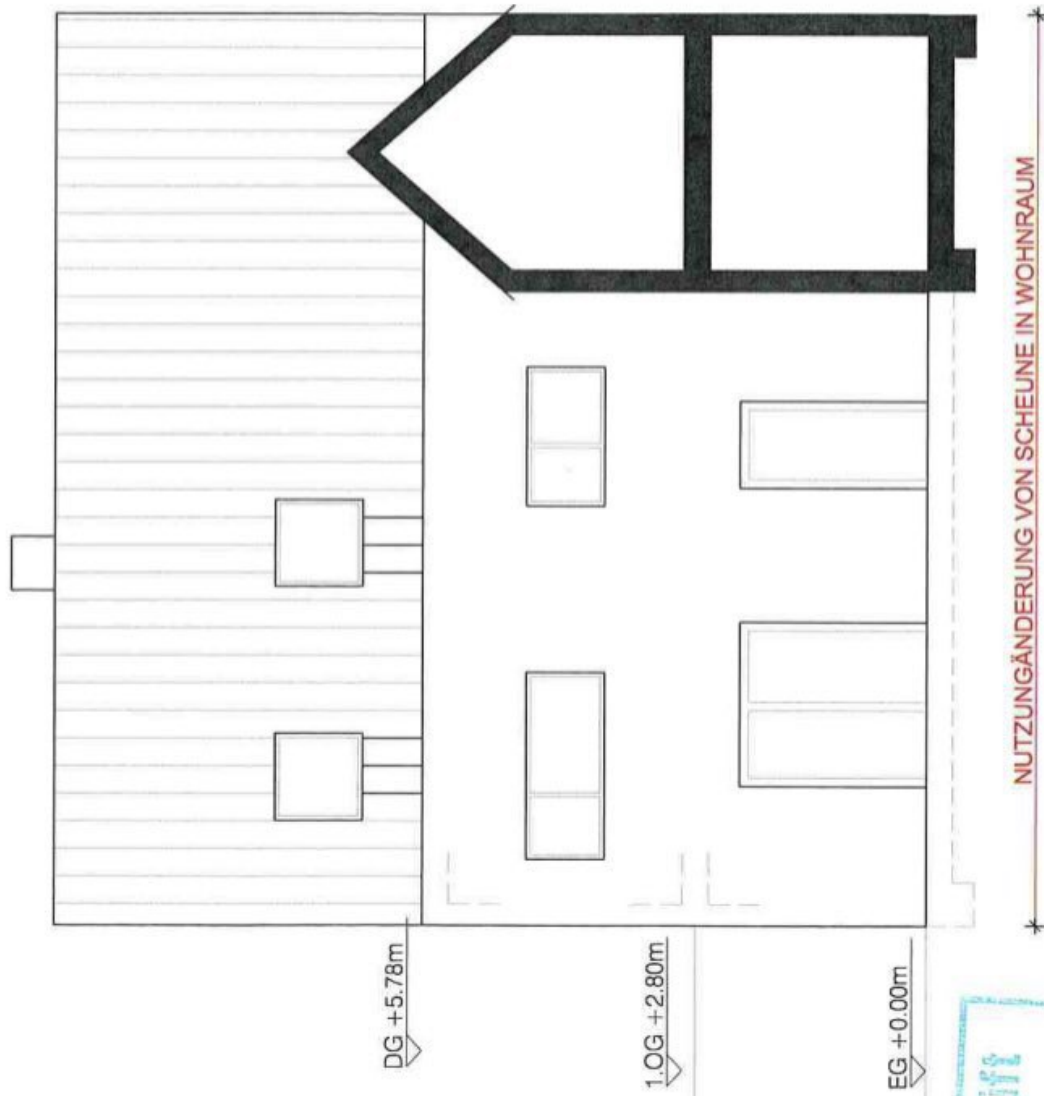
KFZ-Stellplatz 2

NUTZUNGSÄNDERUNG  
VON SCHEUNE IN  
WOHNRAUM

ANBAU  
WOHNRAUM-  
ERWEITERUNG

10.53

4.69

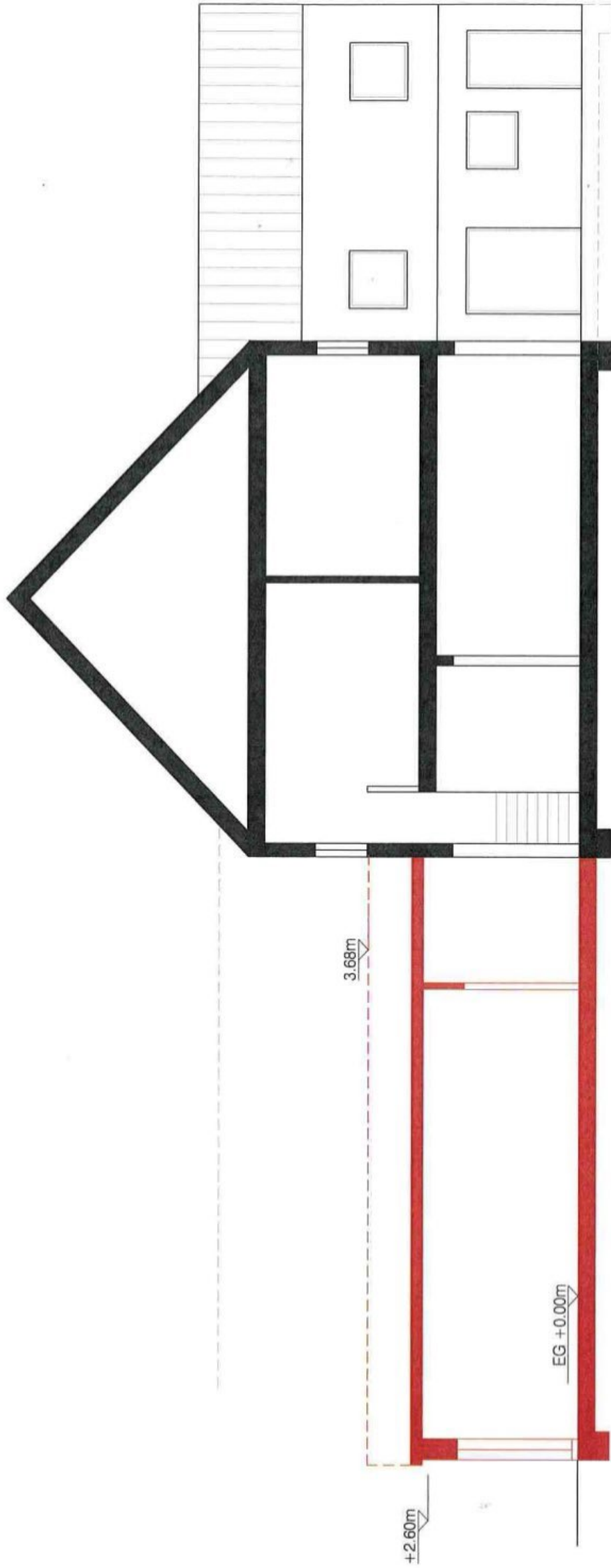


Baufsichtlich geprüft

Az.: B V - 17 - 277

Kreisausschuss Groß-Gerau

26.09.2017



Ansicht Ost  
Schnitt B - B

NUTZUNGÄNDERUNG VON SCHEUNE IN WOHNRAUM

ANBAU WOHNRAUMERWEITERUNG

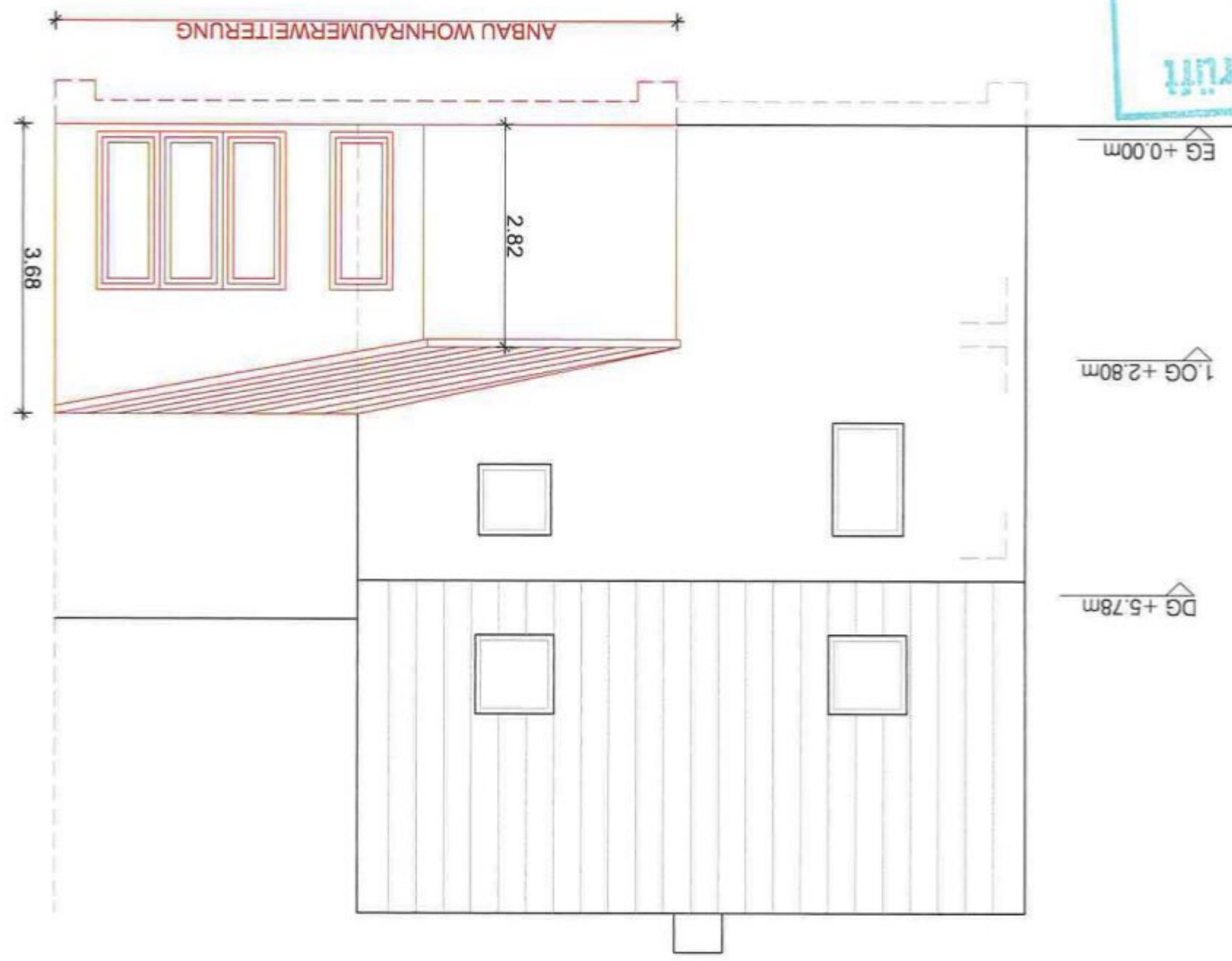
3.68m

EG +0.00m

+2.60m

Baufaufsichtlich geprüft  
Az.: B V - 17 - 277  
Kreisausschuss Groß-Gerau

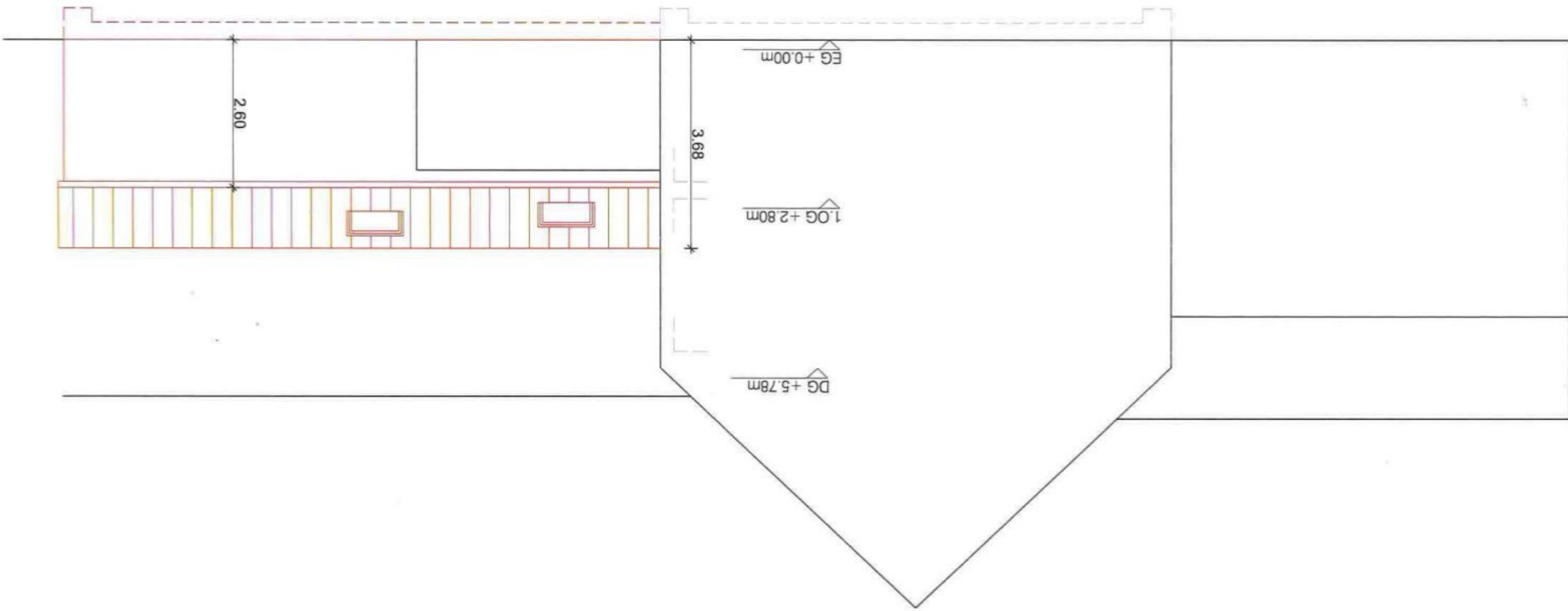
Baunautsichtlich geprüft  
Az.: B V - 17 - 277  
Kreisarchiv Groß-Gerau  
26.09.2017

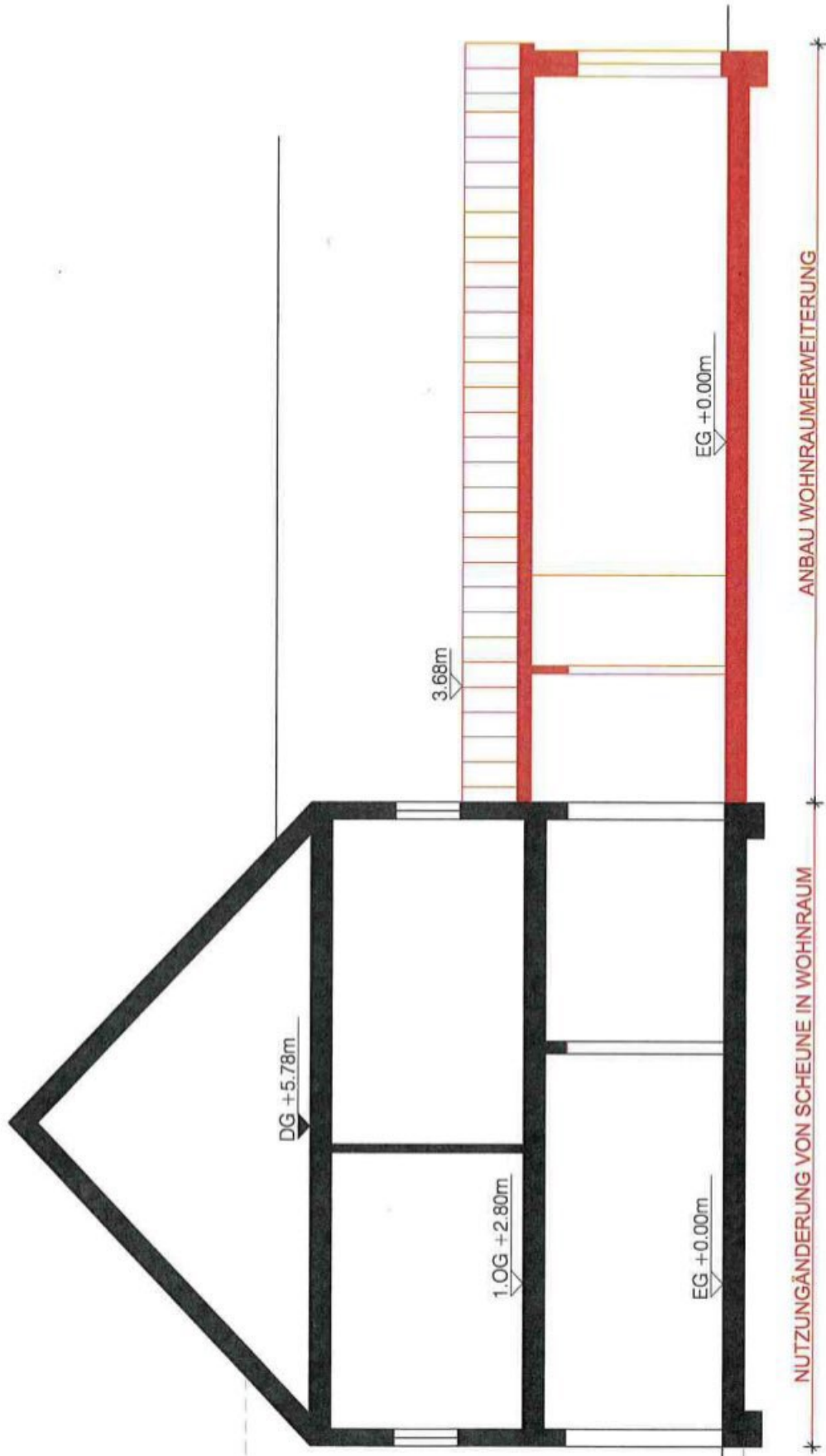




Baurechtlich geprüft  
Az.: B V - 17 - 277  
Kreisauausschuss Grob-Gerau  
26.09.2017

NUTZUNGÄNDERUNG VON SCHEUNE IN WOHNRAUM      ANBAU WOHNRAUMERWEITERUNG





Bauaufsichtlich geprüft

Az.: B V - 17 - 277

Kreisausschuss Groß-Gera

26.09.2017