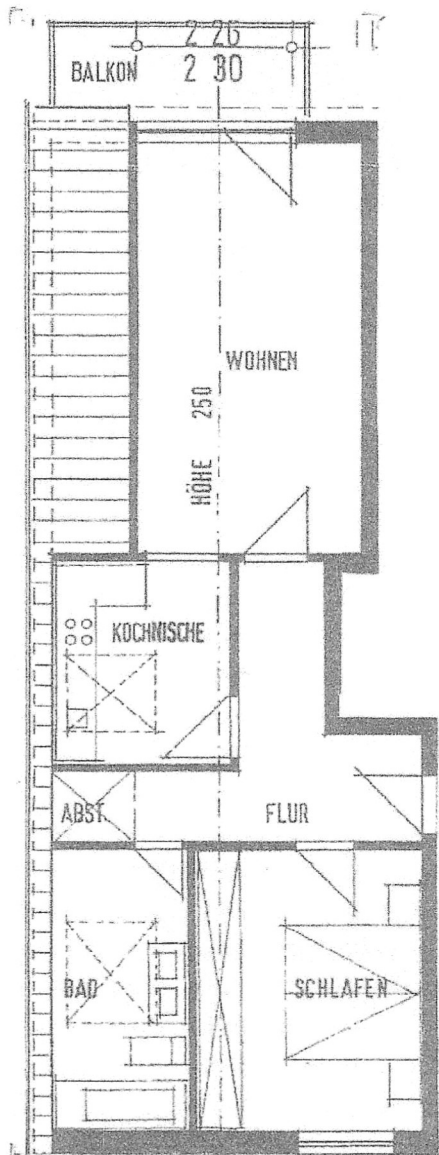


Wohnung Nr. 7, Dachgeschoß links
Ohechaussee 35, 22848 Norderstedt



Grundfläche:

Wohnzimmer	24,87 m ²
Bad	7,67 m ²
Schlafen	13,33 m ²
Küche	7,45 m ²
Diele	8,47 m ²
Abstellraum	1,00 m ²
Balkon	2,52 m ²
Insgesamt	65,30 m ²

Die Nutzfläche nach DIN 277 beträgt
Insgesamt: 54 m², ab einer Schrägen-
Höhe von 1,50 m.