

Wohn- und Nutzflächen Berechnung:

6-12-2022

Objekt:

In 74360 Ilsfeld

Wohnfläche Gesamt im Haus:

Wohnung
Wohnfläche
Gesamt

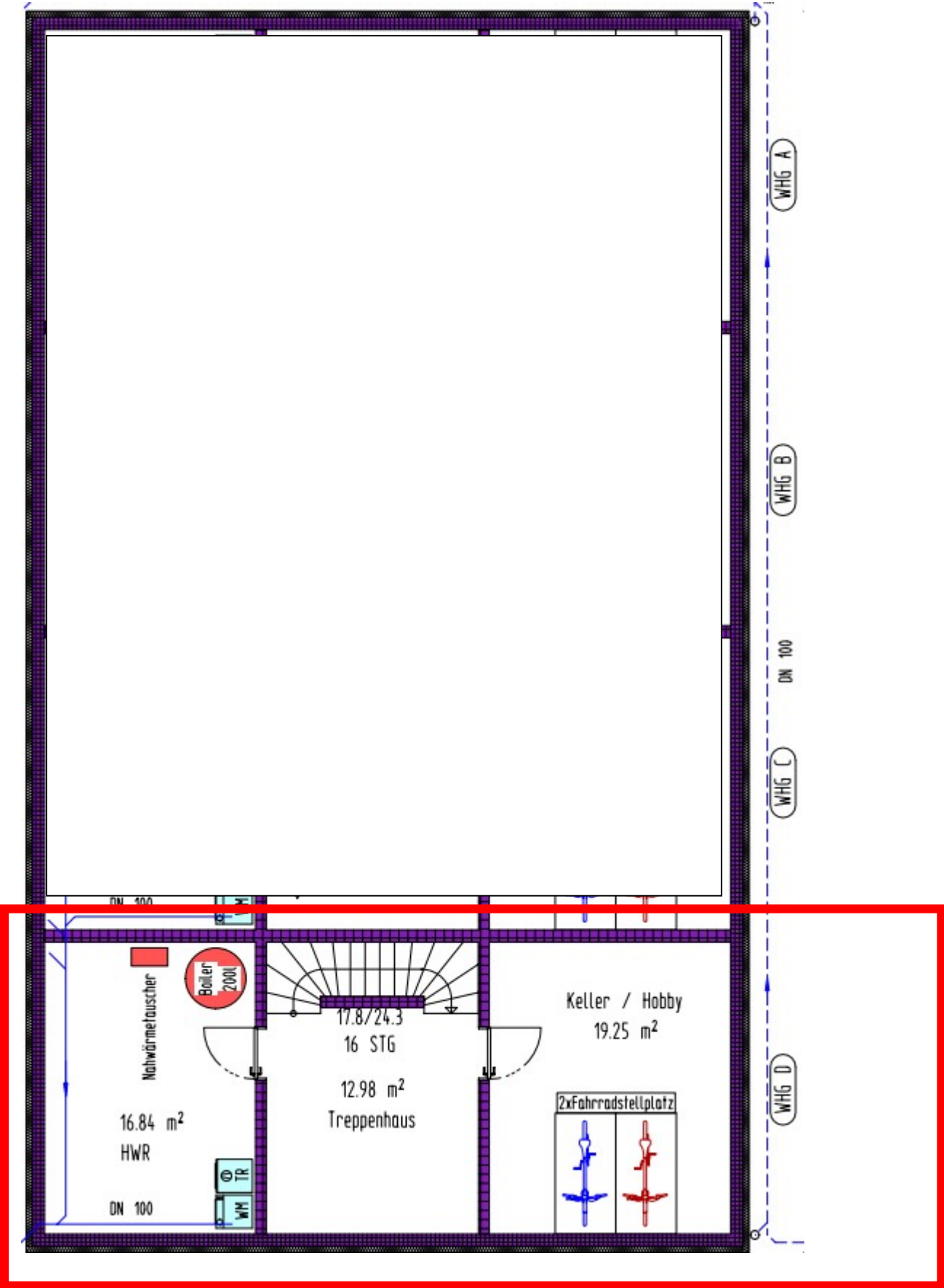
D
181,62qm

Nutzfläche Gesamt im Haus:

Wohnung
Nutzfläche
Gesamt

D
69,07qm

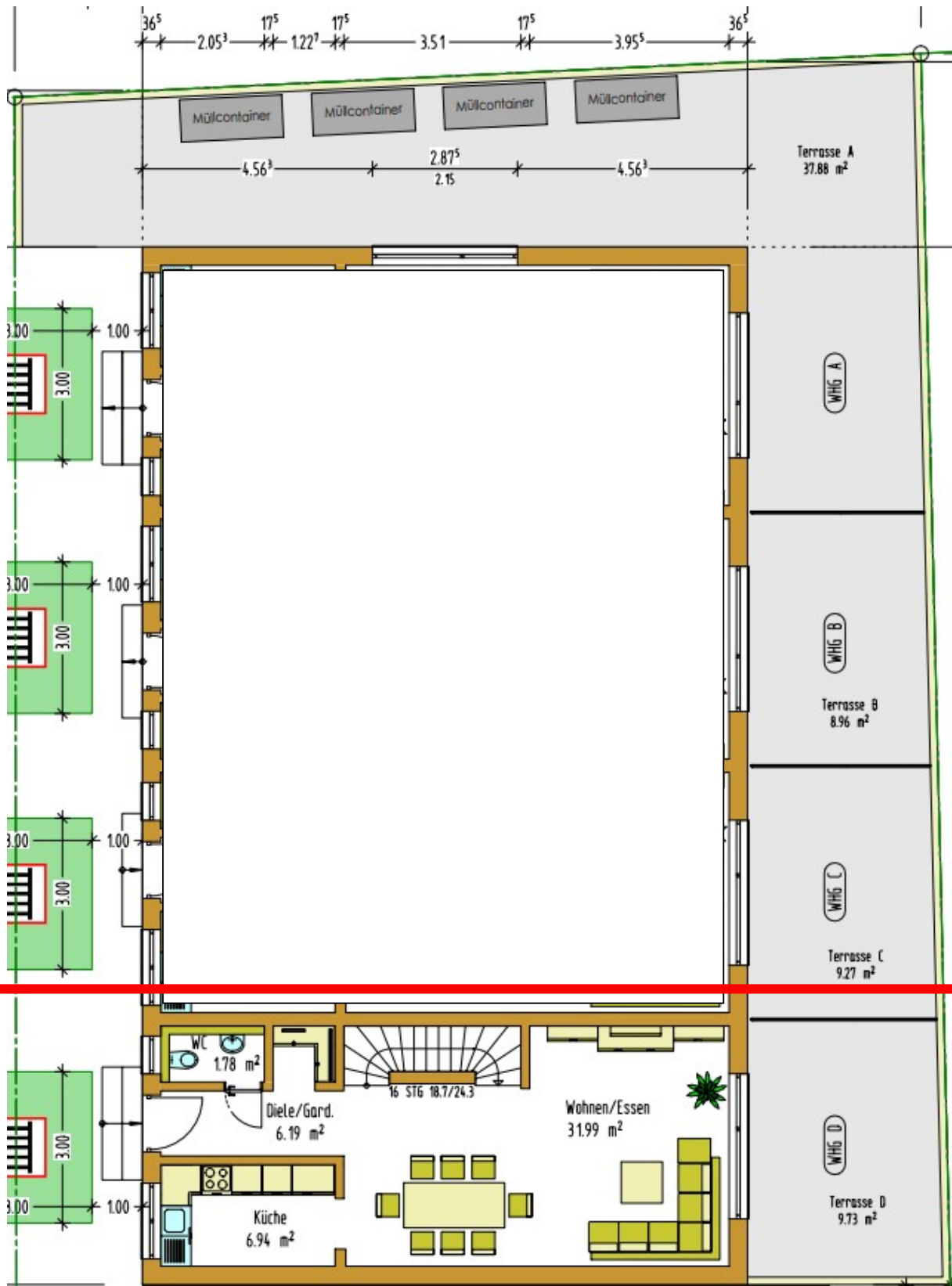
UG – Nutzfläche:



UG – Nutzfläche:

WHG D			
0.D.1	Keller / Hobby	19.25 m ²	
0.D.2	HWR	16.84 m ²	
0.D.3	Treppenhaus	12.98 m ²	49.07 m ²

EG – Wohnfläche (anrechenbare Terrassenflächen sind auf dem Plan mit 50% dargestellt):

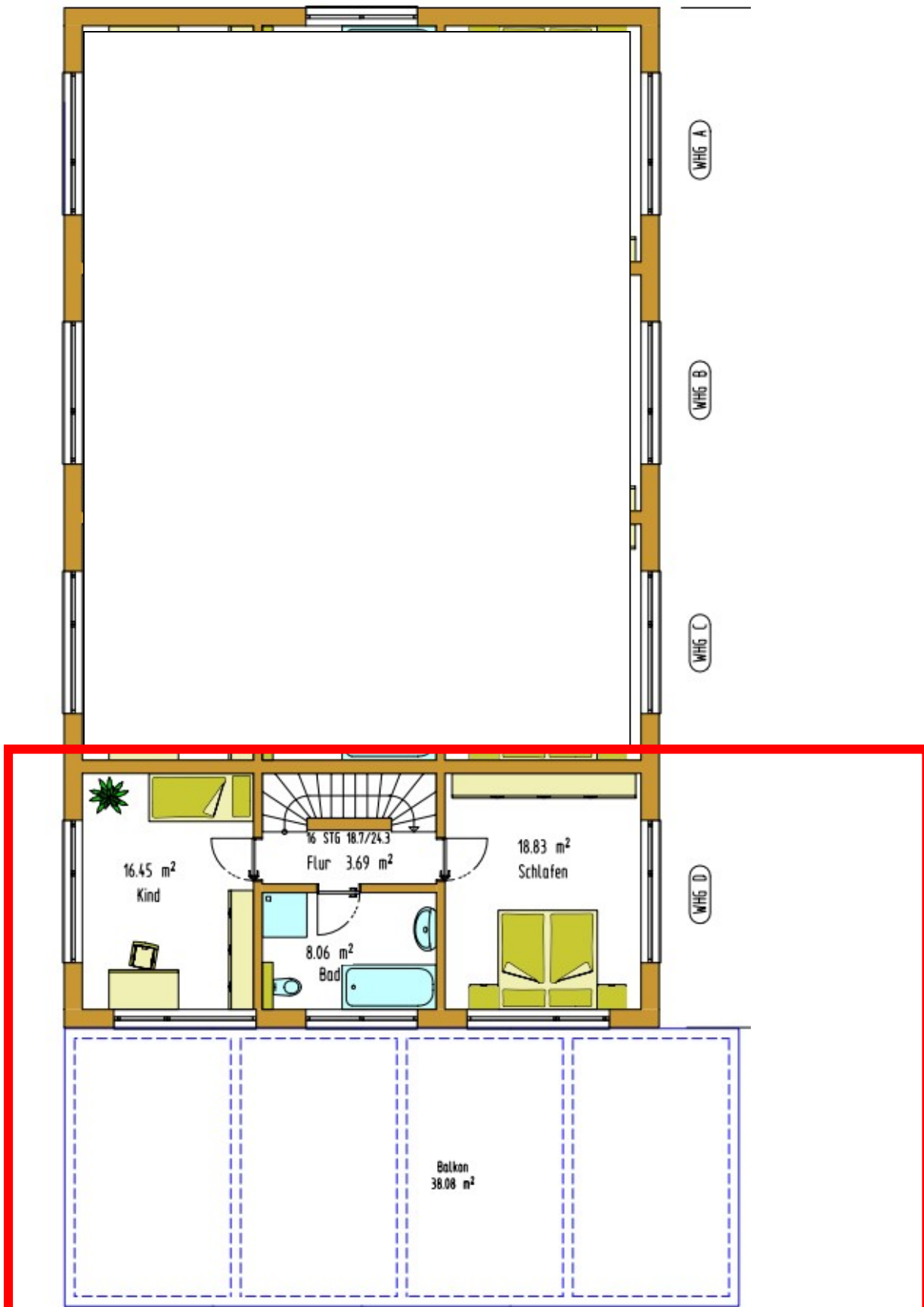


Wohnung A hat riesige Terrasse mit 74,16qm und 2 Balkontüren

EG – Wohnfläche:

WHG D			
1.D.1	Wohnen/Essen	31.99 m ²	
1.D.2	Küche	6.94 m ²	
1.D.3	WC	1.78 m ²	
1.D.4	Diele/Gard.	6.19 m ²	
1.D.5	Terrasse D	9.73 m ²	56.63 m ²

OG – Wohnfläche:– Wohnfläche (anrechenbare Terrassenflächen sind auf dem Plan mit 50% dargestellt):

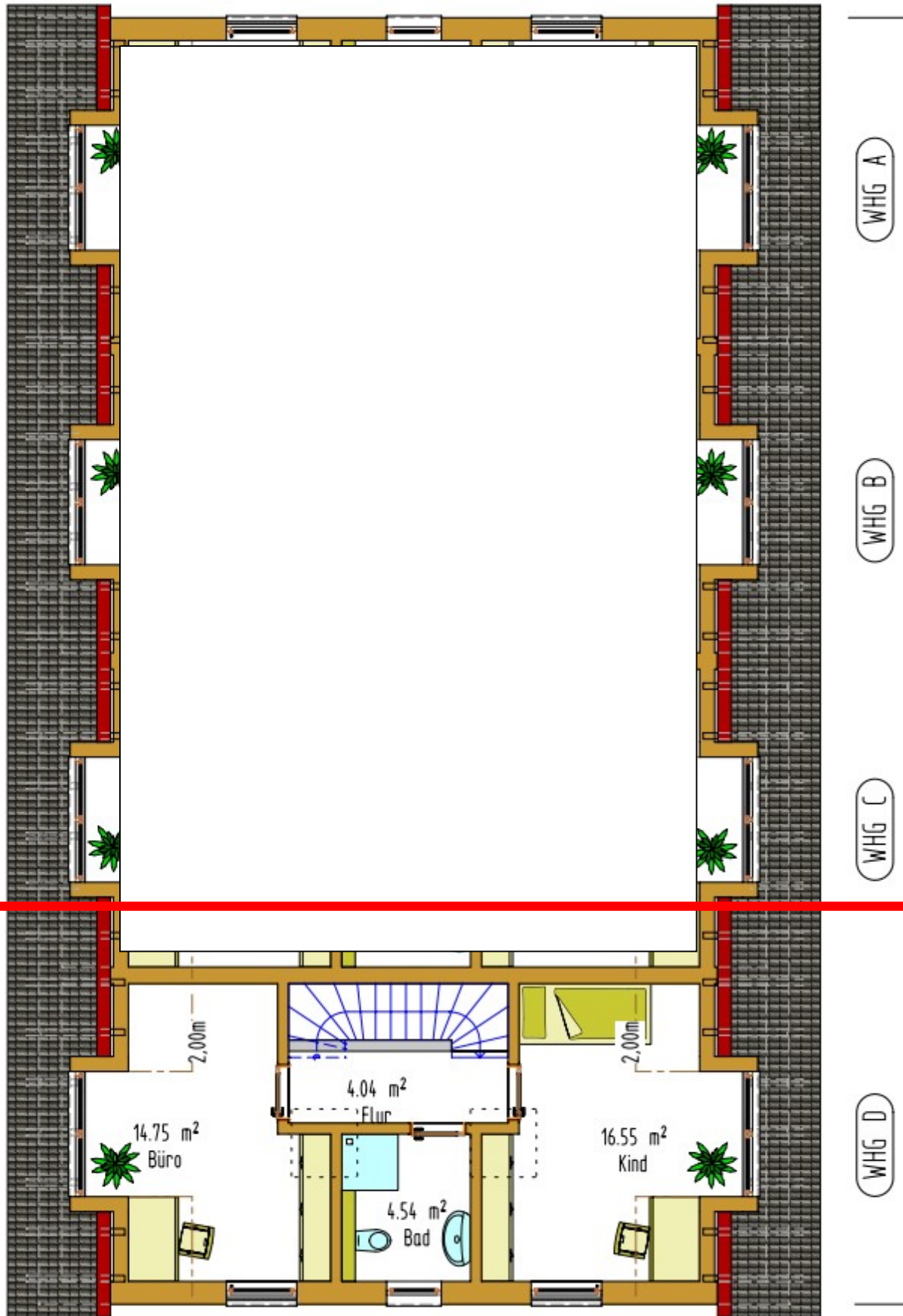


Wohnung D hat riesige Dachterrasse auf Garagen mit 74,16qm Fläche

OG – Wohnfläche:

WHG D			
2.D.1	Schlafen	18.83 m ²	
2.D.2	Kind	16.45 m ²	
2.D.3	Bad	8.06 m ²	
2.D.4	Flur	3.69 m ²	
2.D.5	Balkon	38.08 m ²	85.11 m ²

DG – Wohnfläche:

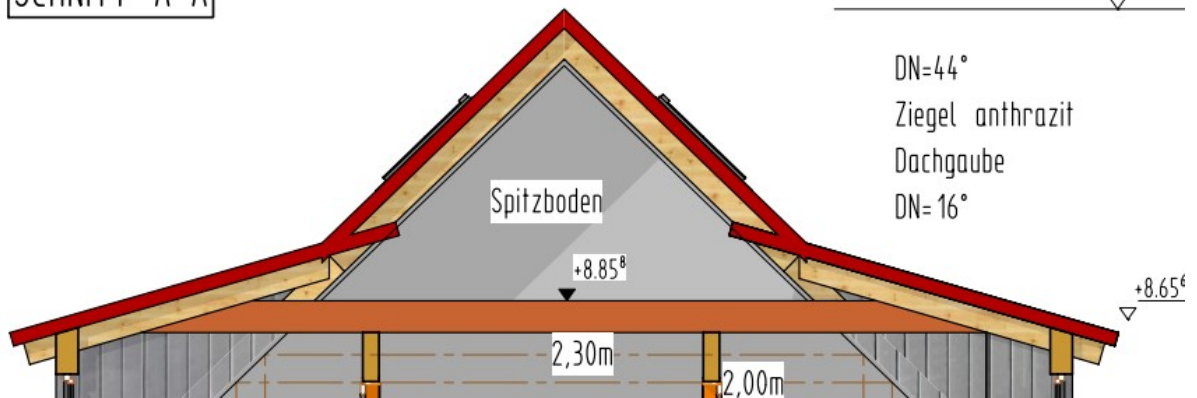


DG – Wohnfläche:

WHG D			
3.D.1	Kind	16.55 m ²	
3.D.2	Büro	14.75 m ²	
3.D.3	Bad	4.54 m ²	
3.D.4	Flur	4.04 m ²	39.88 m ²

Dachspitz – Nutzfläche (3.OG):

SCHNITT A-A



Dachspitz Wohnung D: 20qm

Gemessen bei nutzbarer Raumhöhe von 1.5m

Zusammenfassung:

Wohnfläche Wohnung D:

EG	56,63qm
OG	85,11qm
DG	39,88qm
Gesamt	181,62qm

Nutzflächen Wohnung A, B, C, D:

UG	49,07qm
Dachspitz	20,00qm
Gesamt	69,07qm