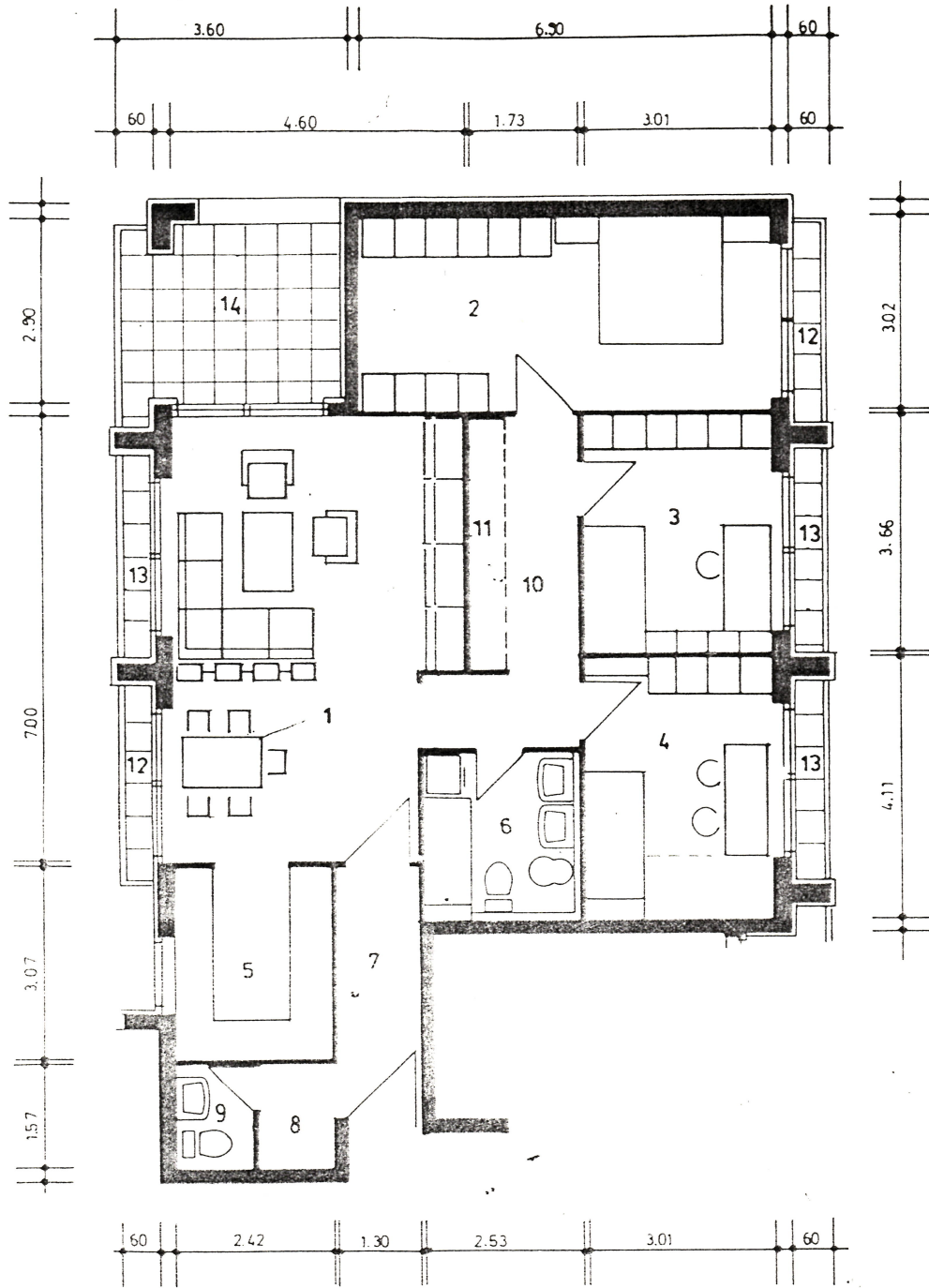


Wohnanlage Mathildenhöhe Darmstadt



1	WOHNEN, ESSEN	31.16 qm
2	ELTERN	20.63 qm
3	KIND	11.72 qm
4	KIND	13.07 qm
5	KÜCHE	7.43 qm
6	BAD	6.58 qm
7	DIELE	5.16 qm
8	GARDEROBE	1.76 qm
9	WC	1.96 qm
10	FLUR	7.43 qm
11	ABSTELLRAUM	2.37 qm
		<hr/>
		109.27 qm
-1.5% PUTZ		1.64 qm
<hr/>		
ÜBERTRAG		107.63 qm

ÜBERTRAG	107.63 qm
12 BALKONE 1/2	1.24 qm
13 BALKONE 1/2	1.92 qm
14 LOGGIA 1/2	4.85 qm
<hr/>	
WOHNFLÄCHE	115.64 qm

UNVERBINDLICHER MÖBLIERUNGS-
VORSCHLAG

MASSABWEICHUNGEN VORBEHALTEN



TYP B VI

4 ZI-WOHNUNG

- WHG. NR. ② 1.OG.
- WHG. NR. ⑧ 2.OG.
- WHG. NR. ⑭ 3.OG.
- WHG. NR. ⑳ 4.OG. X X
- WHG. NR. ⑳ 5.OG.
- WHG. NR. ㉓ 6.OG.
- WHG. NR. ㉖ 7.OG.