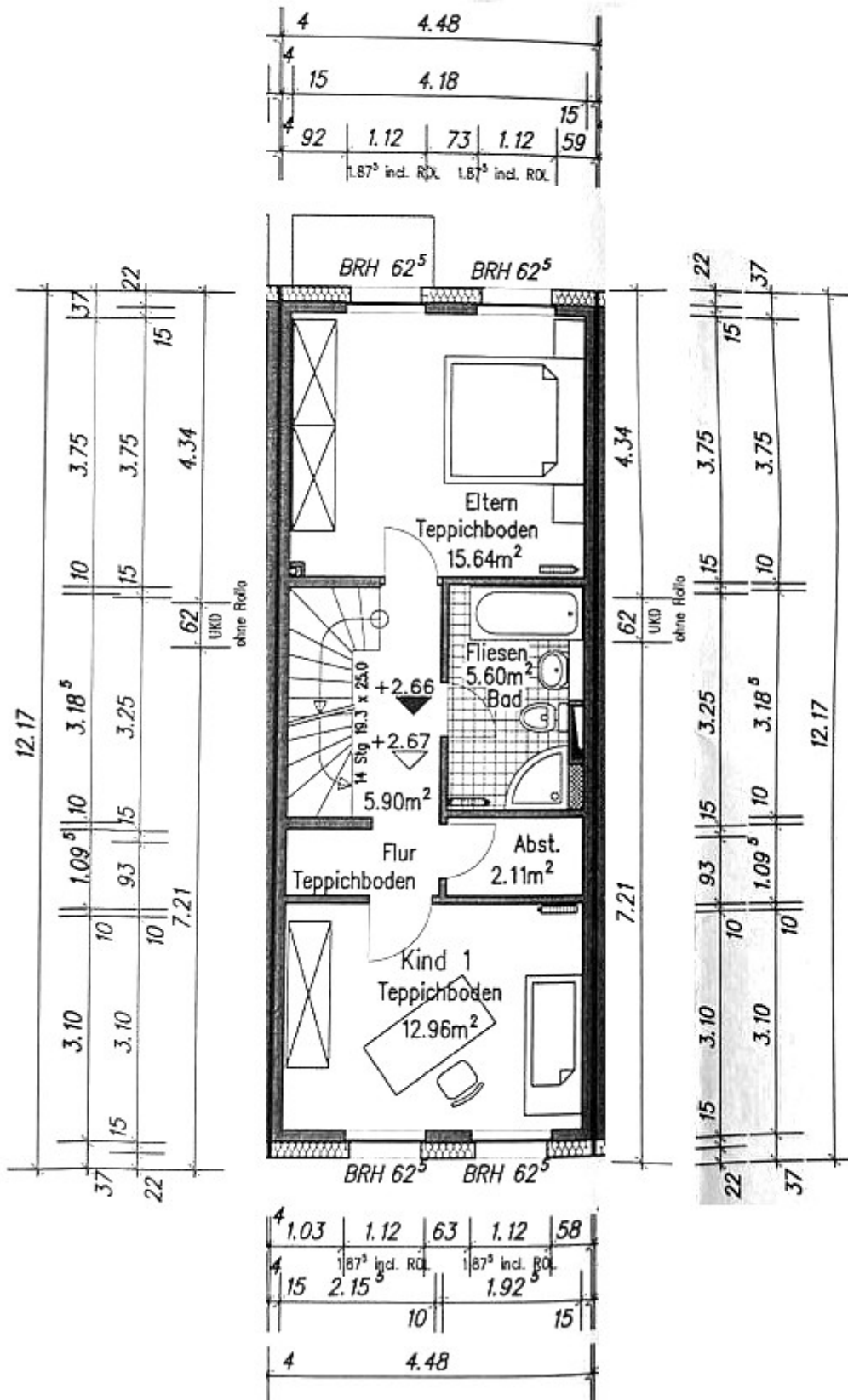




# Obergeschoss; M 1:100

## Reihenhaus Typ 122 mit Satteldach





## Mittelhaus

### 1. Flächenberechnung (Flächen wurden mit einem CAD - Programm ermittelt)

Erdgeschoss			
Raum	Wohnfläche m <sup>2</sup>	Nutzfläche m <sup>2</sup>	
Windfang/Diele	4,30		
WC	2,00		
Küche	6,65		
Wohnen/Essen	31,71		
Terrasse	5,60		
Flächen Erdgeschoss	50,26	0,00	

Obergeschoss			
Raum	Wohnfläche m <sup>2</sup>	Nutzfläche m <sup>2</sup>	
Schlafzimmer	15,64		
Flur	5,90		
Bad	5,60		
Abstellraum	2,11		
Kind 1	12,96		
Flächen Obergeschoss	42,21	0,00	

Dachgeschoss			
Raum	Wohnfläche m <sup>2</sup>	Nutzfläche m <sup>2</sup>	
Kind 2	14,80		
Flur	1,90		
Arbeitszimmer	12,56		
Flächen Dachgeschoss	29,26	0,00	
Gesamtflächen	121,73	0,00	

### 2. Volumenberechnung

Volumen	Ansichtsfläche m <sup>2</sup>	Gebäudelänge m	Volumen m <sup>3</sup>
	98,87	4,52	446,87
V =			446,87