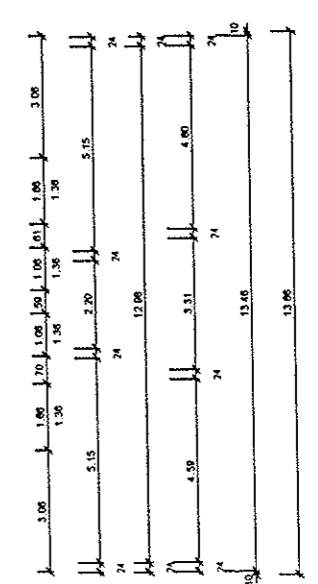
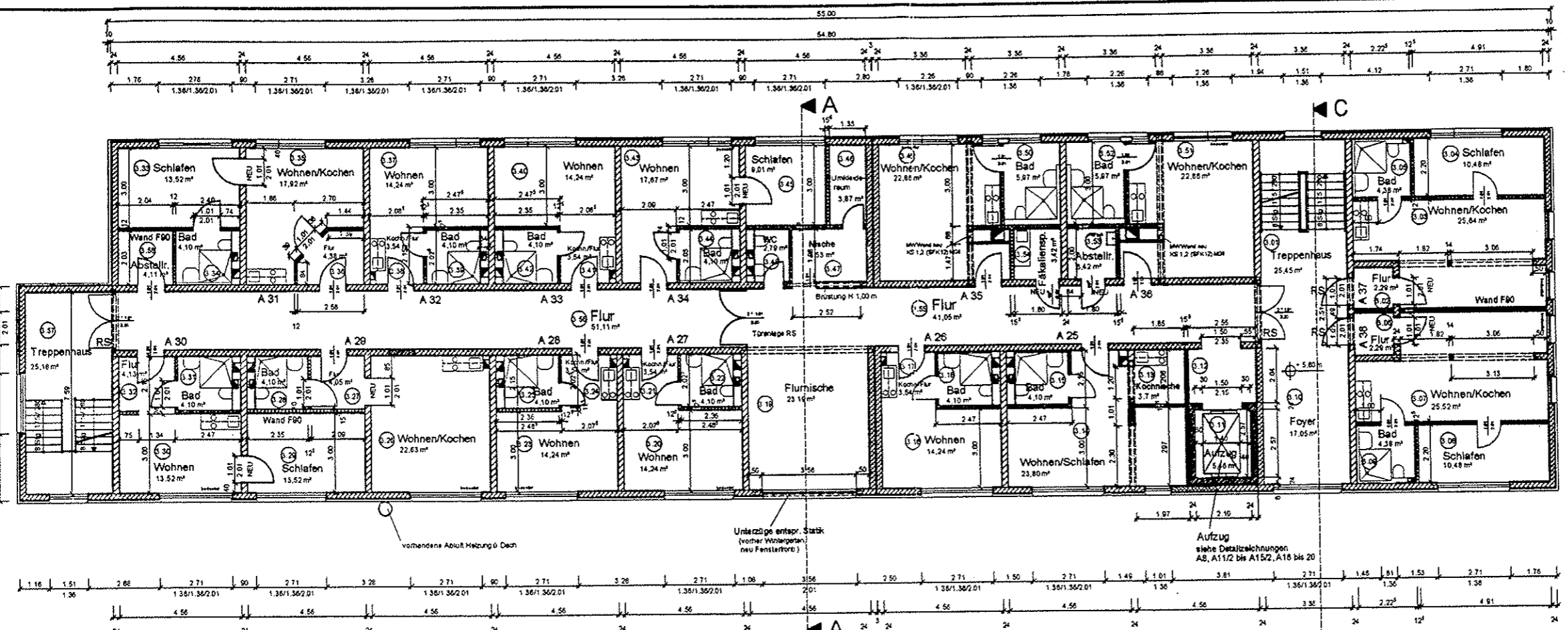


2. OBERGESCHOSS

9 Apartments (1 Raum - 1 Person)
5 Apartments (2 Räume - 1 bis 2 Personen)



- | | |
|--|------------------------------|
| BESTAND: | NEUE WÄNDE: |
| Mauerwerk MZ 150 in MG II | Kalksandstein KS Vm in MG II |
| Gassilikat-Wandbausteine in Verbundmasse | Trockenbau-Ständerwände |

Ingenieurbüro für Hochbau Dipl.-Ing. K. Jungblut Friedrichshäuser Str. 224 04357 Leipzig Tel. 0341 / 6021069	SENIORENZENTRUM EILENBURG OST Ostbahnhofstraße 20a, 04838 Eilenburg UMBAU / MODERNISIERUNG / INSTANDSETZUNG		Datum: 30.06.2003 geändert: 11.05.2004
	Name: UNI Consult GmbH Steubener Straße 1 04838 Rodgau	Darstellung: Genehmigungsplanung 2. Obergeschoss	Maßstab: 1:100 Zeichnung Nr.: 5.1

Tekur 28.02.2005