

ZUR REV-SCHACHT AN GELANDSTRECKSGRENZE
 ÜBER 2 REV-SCHACHT p 800

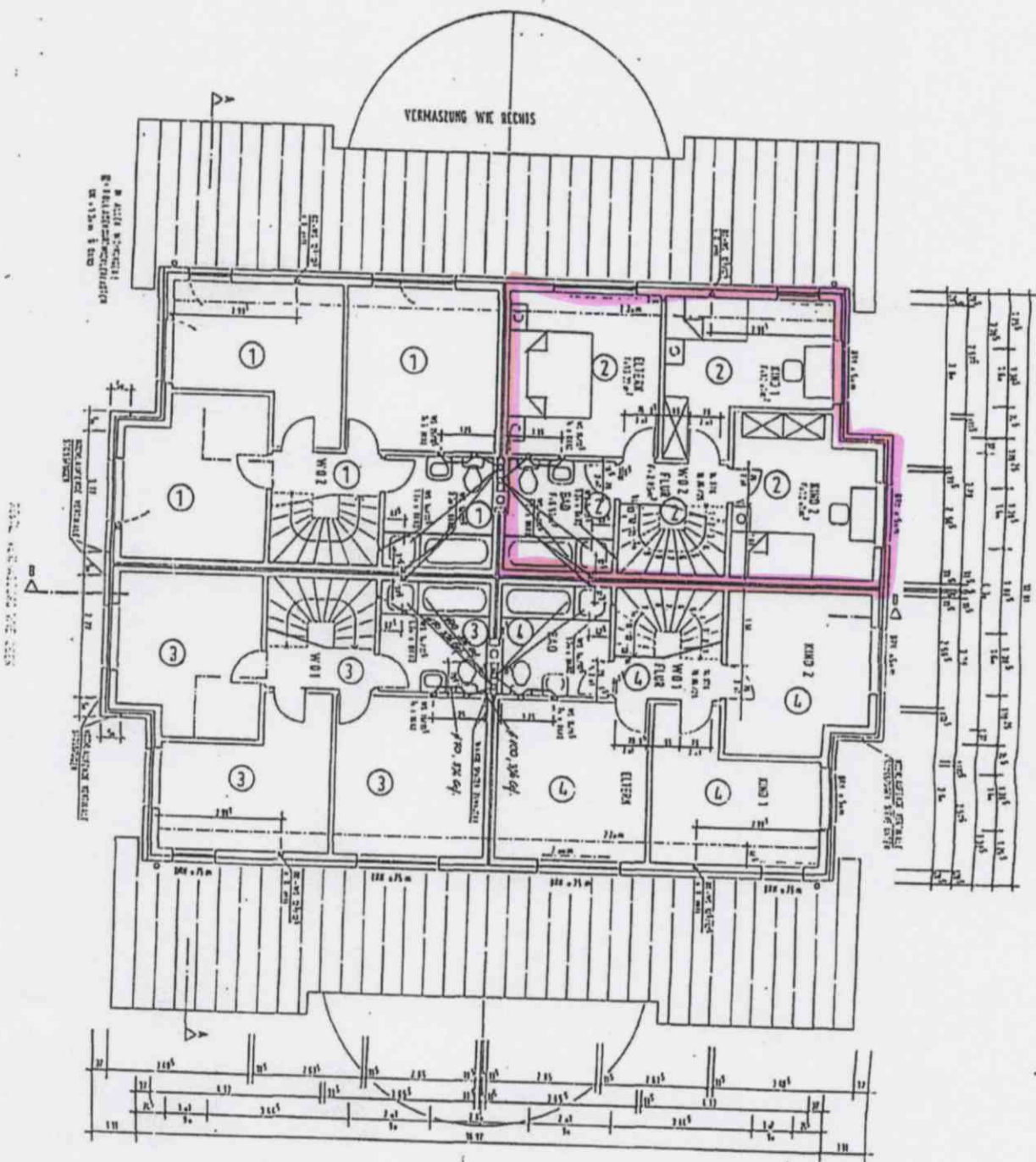
H. Sauer
 P. S.



BV.: Skizze zum Wohnungsstellungsantrag
 Doppelwohnhaus mit 4 WE
 In 26871 Papenburg, Ländener Str. 65/65a
 Für P. u. A. Sievers, Umländerwick links 98
 26871 Papenburg
 Grundriss EG M. 1:100
 Lingen, 20.12.2001
 Der Architekt

ZUR REV-SCHACHT AN GELANDSTRECKSGRENZE ÜBER
 ÜBER 2 REV-SCHACHT p 800

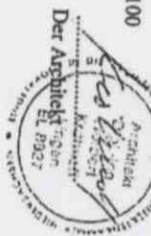
LEITUNGEN WOHNUNG 2 - LEITUNGEN WOHNUNG

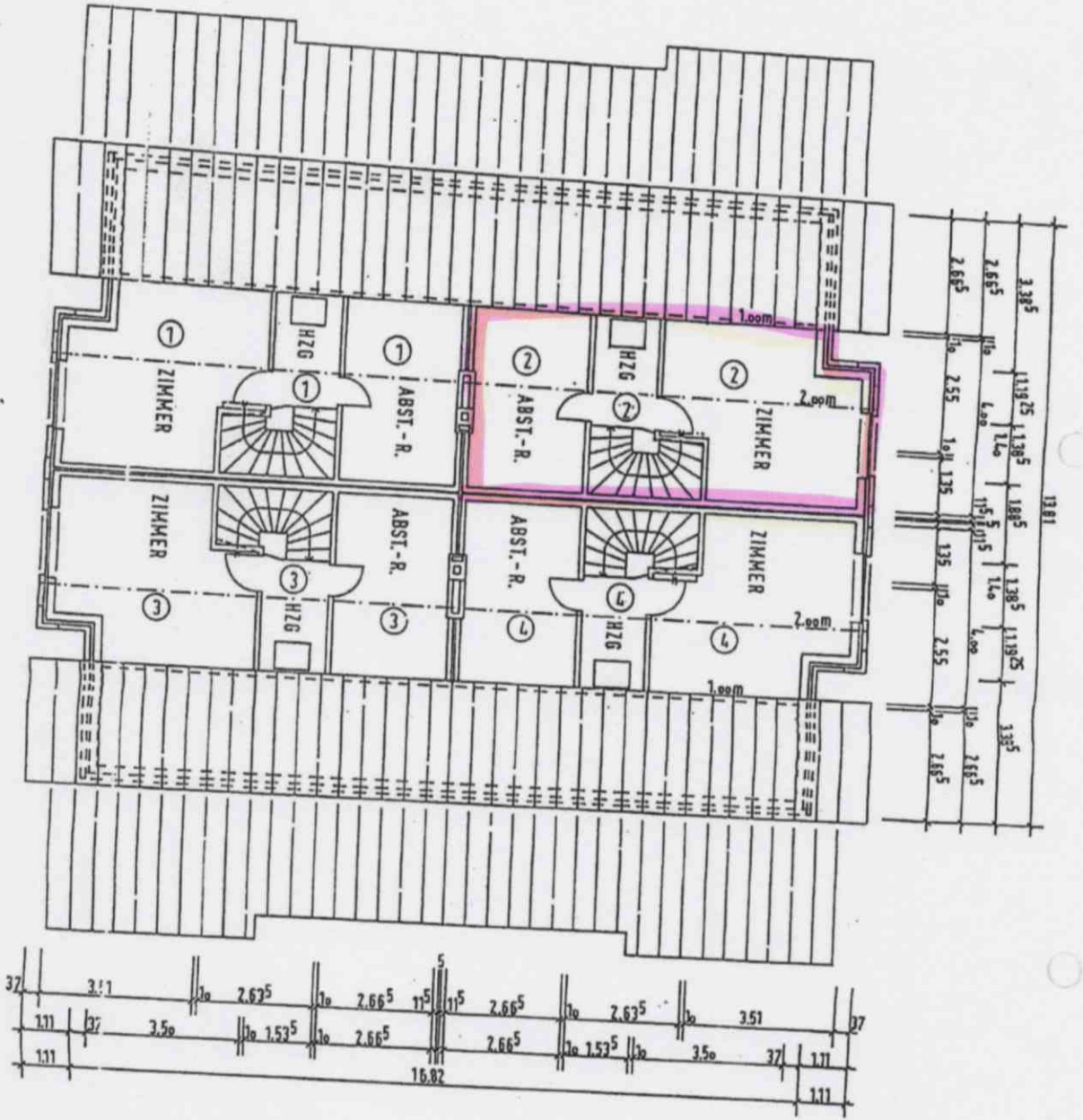


BV.: Skizze zum Wohnungsstellungsantrag
Doppelwohnhaus mit 4 WE
In 26871 Papenburg, Emdener Str. 65/65a
Für P. u. A. Stewers, Umländerwieck links 98,
26871 Papenburg

Grundriss DG M. 1:100
Lingen, 20.12.2001

P. Stewers
P. Stewers





BV.: Skizze zum Wohnungsteilungsantrag
 Doppelwohnhaus mit 4 WE
 In 26871 Papenburg, Emdener Str. 65/65a
 Für P. u. A. Stewers, Umlandervick links 98,
 26871 Papenburg
 Grundriss Spitzboden
 M. 1:100
 Längen, 20.12.2001

A. Stewers
P.S.

