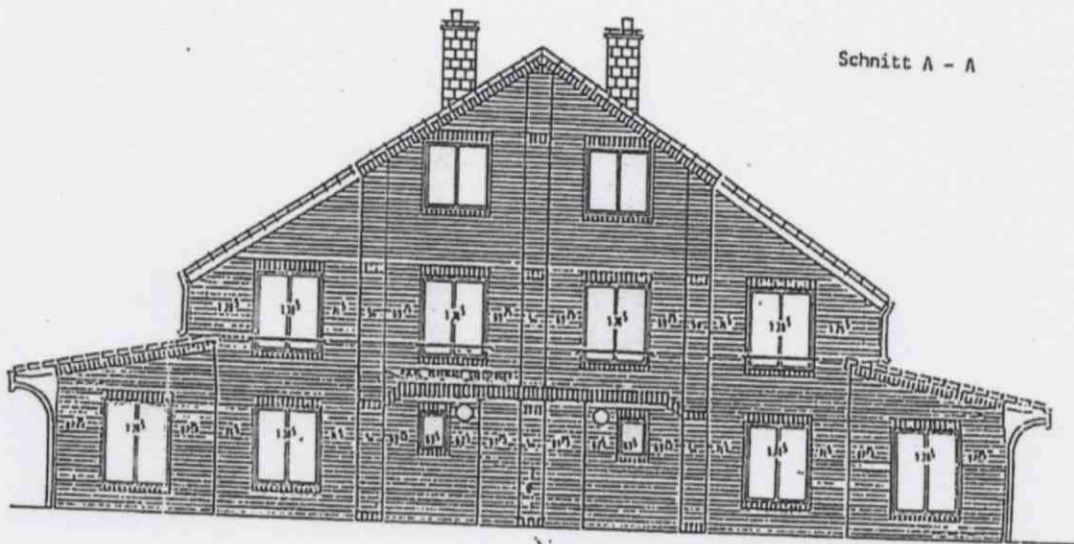
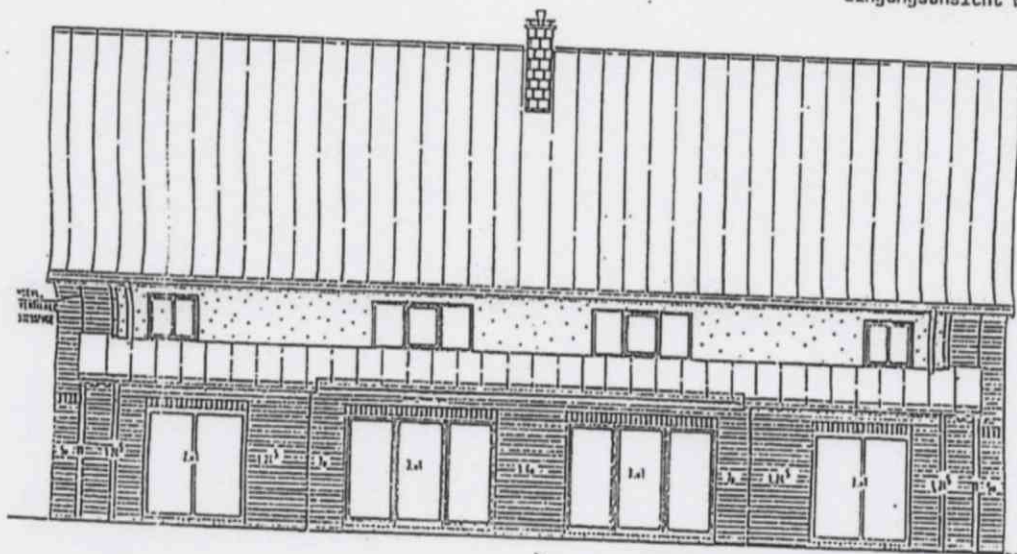


Schnitt A - A



NOCH ANDERE VERHÄLTNISSE  
BESÜNDLICH

Eingangsansicht West bzw. Ost



*P. S.  
H. Sievers*

BV.: Skizze zum Wohnungsteilungsantrag  
Doppelwohnhaus mit 4 WE  
In 26871 Papenburg, Emdener Str. 65/65a

Für P. u. A. Sievers, Umländerwick links  
26871 Papenburg  
Schnitt, Ansichten

Lingen, 20.12.2001

