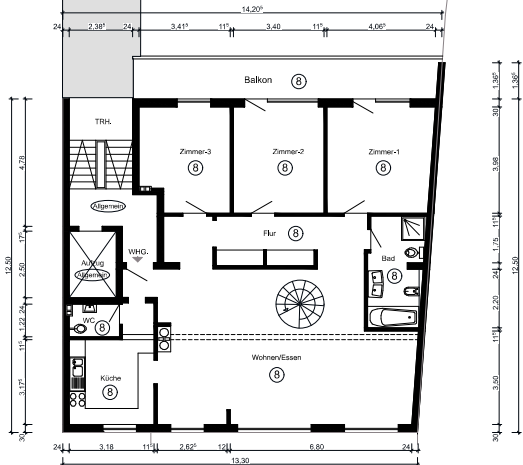
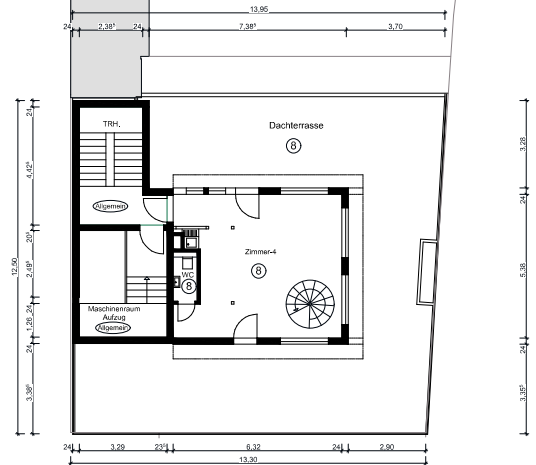


GRUNDRISS
5. OBERGESCHOSS



GRUNDRISS
DACHGESCHOSS



LEGENDE

Nummer	Nutzung
Allgemein	allgemein zugängliche Flächen
1	Gewerbeeinheit
2	Wohnung
3	Wohnung
4	Wohnung
5	Wohnung
6	Wohnung
7	Wohnung
8	Wohnung
9	Hotel
10	Stellplatz
11	Stellplatz
12	Stellplatz
13	Stellplatz
14	Stellplatz
15	Stellplatz
16	Stellplatz
17	Stellplatz
18	Stellplatz
19	Stellplatz
20	Stellplatz / Lagerfläche
21	Stellplatz
22	Stellplatz
23	Stellplatz

ANTRAG AUF ABGESCHLOSSENHEIT

Wohn- und Geschäftshaus
Kettelerstr. 9 / Luisenstr. 1-3
68519, Viernheim

Grundrisse 5.OG_DG

AB 5.0

ANTRAG AUF ABGESCHLOSSENHEIT MAßSTAB: 1:100 GEZEHNETHA VERGEGEN, DEN 14.11.2022	HEW Eintragsgesellschaft mbH Anwaltsstr. 33 74889 Srameck B A U H E R R	Dietz & Frey Architekt GmbH 73125 Ditzingen TEL: 07134 + 40 70 FAX: 07134 + 40 90 MOB: 0175 + 24 49 087 Email: hand@dietz-frey.de A R C H I T E K T Birkmarckstr. 1
---	--	---