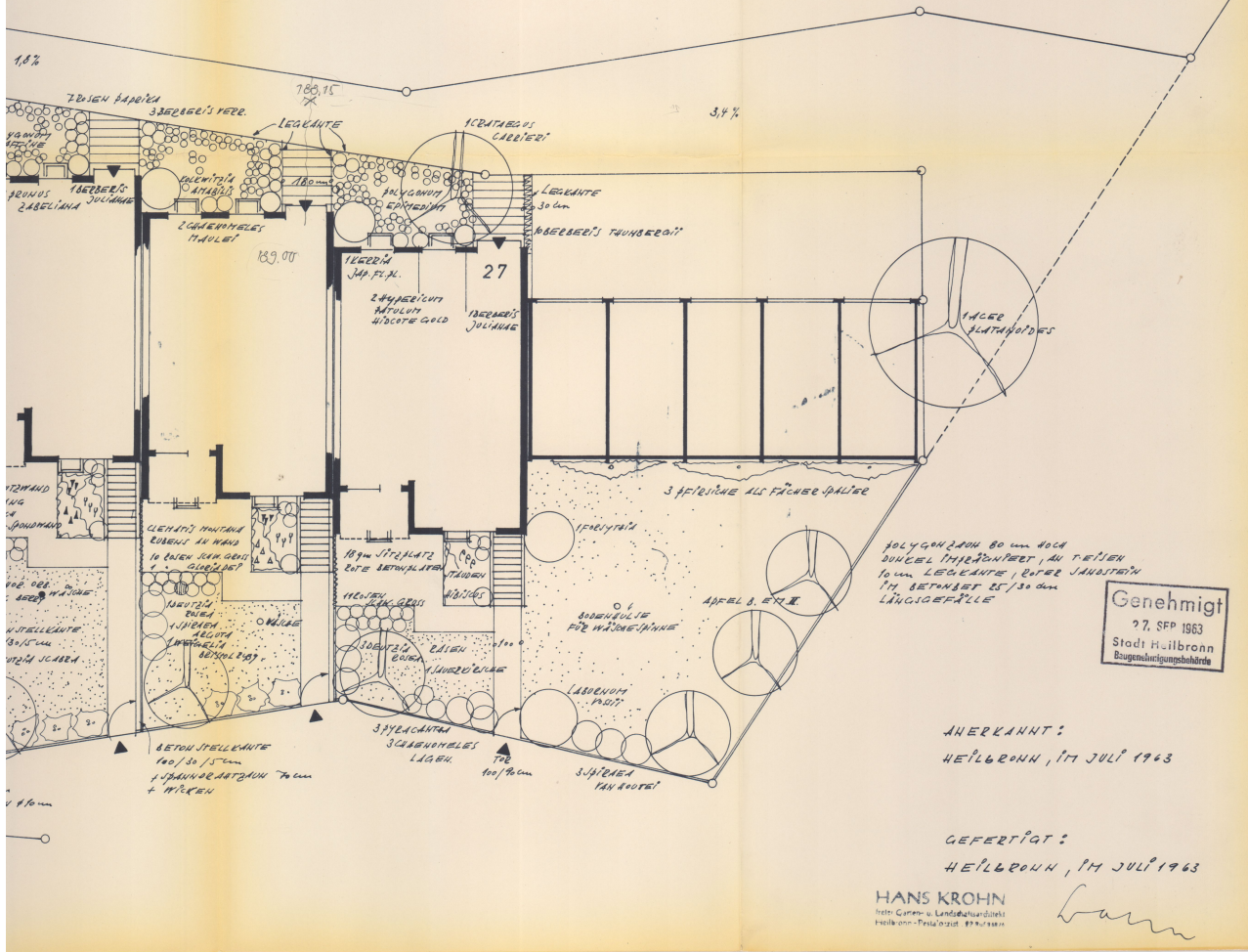


EN S L E G M B H
 NÄCKER, BRESLAUERSTRASSE 19-27
 MASSTAB 1:100



Genehmigt
 27. SEP 1963
 Stadt Heilbronn
 Baugenehmigungsbehörde

ANERKANNT:
 HEILBRONN, 17. JULI 1963

GEFERTIGT:
 HEILBRONN, 17. JULI 1963

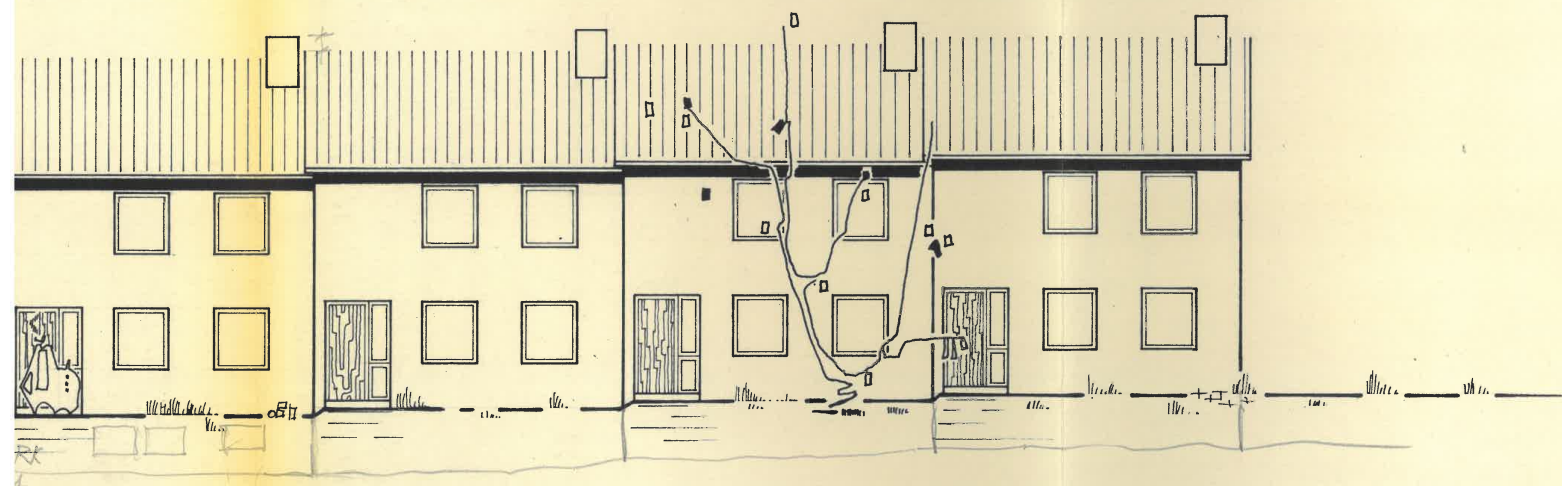
HANS KROHN
 Architekt
 Heilbronn - Postfach 111

Hans Krohn

x

WOHNBAU ENSLE

Genehmigt
27. SEP. 1963
Stadt Heilbronn
Baugenehmigungsbehörde



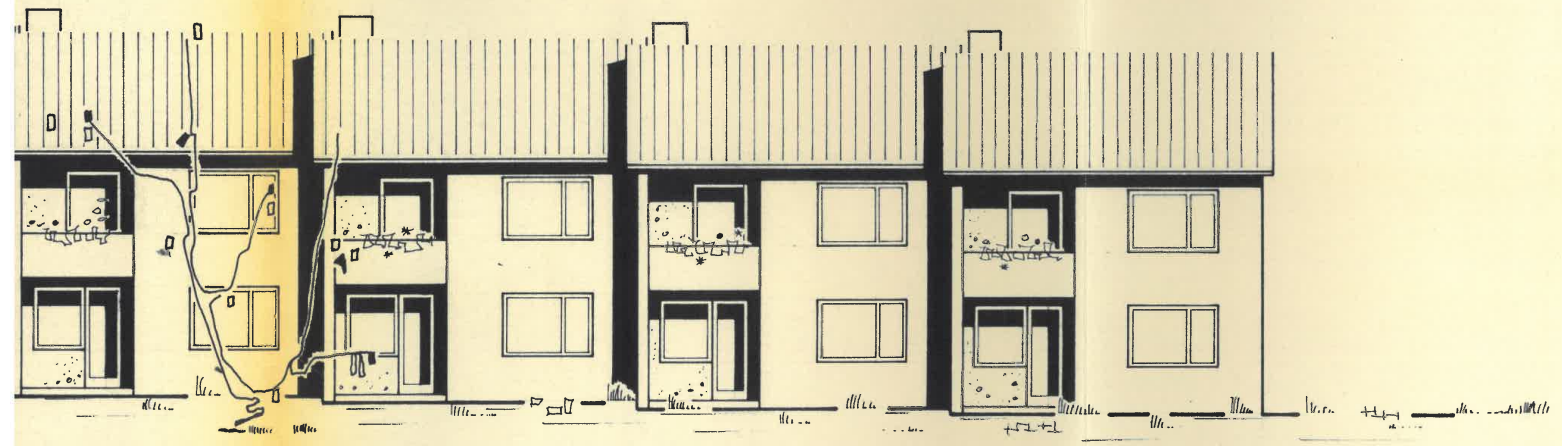
REIHENHAUS R2
EINGANGSANSICHT M 1:100 JUN. 1963

BAUHERR: *J. E...*

ERNST SCHAAL FREIER ARCHITEKT
schaal

×
WOHNBAU ENSLE

Genehmigt
27. SEP. 1963
Stadt Heilbronn
Baugenehmigungsbehörde



REIHENHAUS R 2

BALKONANSICHT M 1:100 JUN. 1963

BAUHERR: *J. Enslin*

ERNST SCHAAL FREIER ARCHITEKT
Schaal