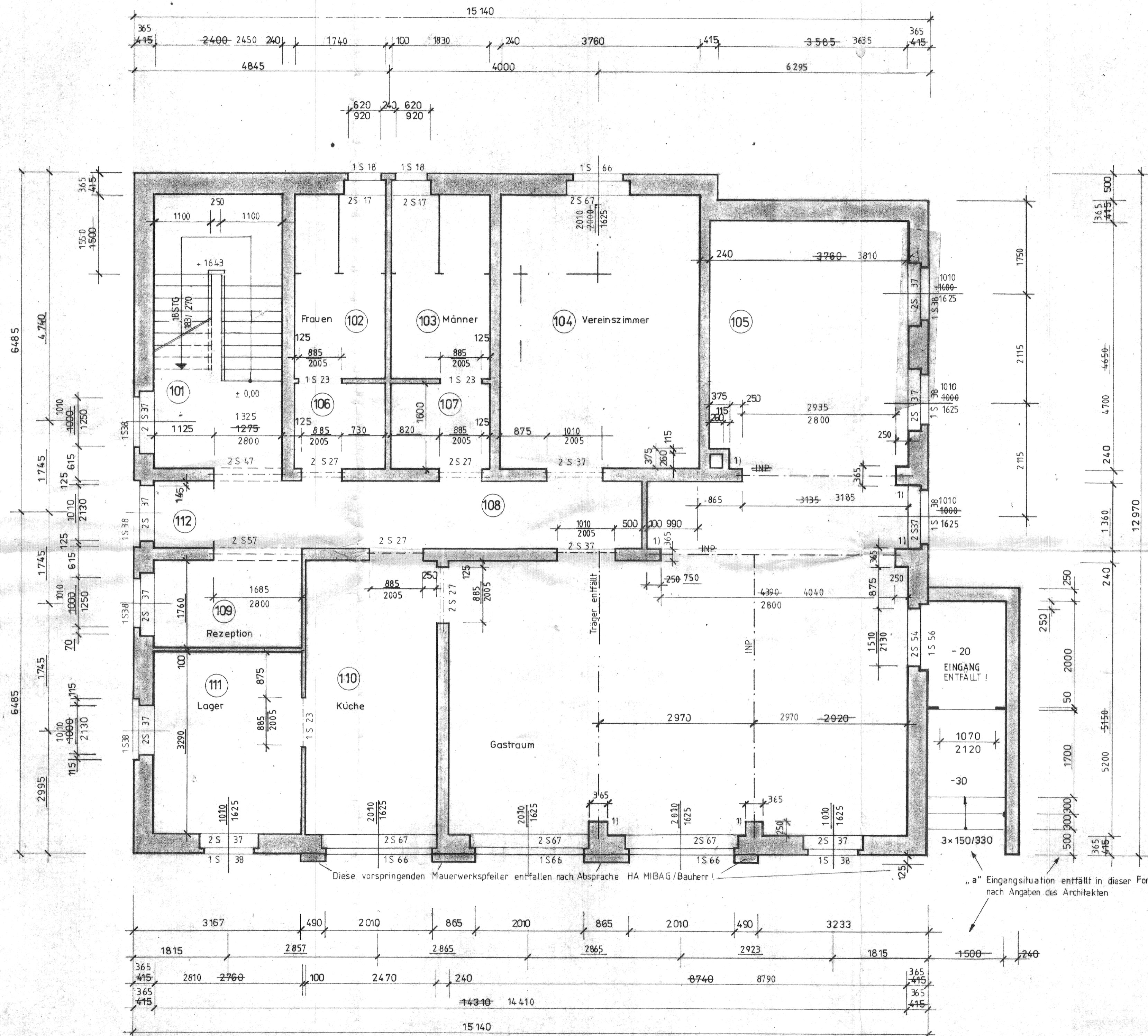
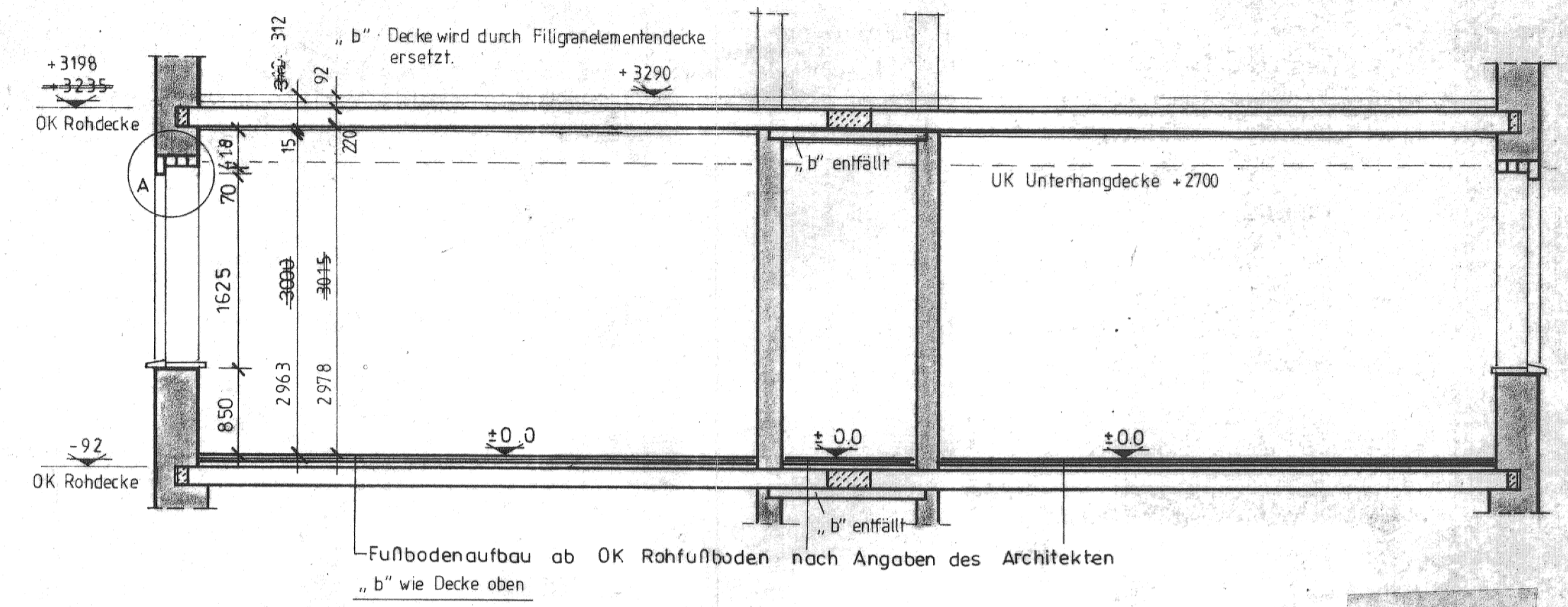


Erdgeschoss

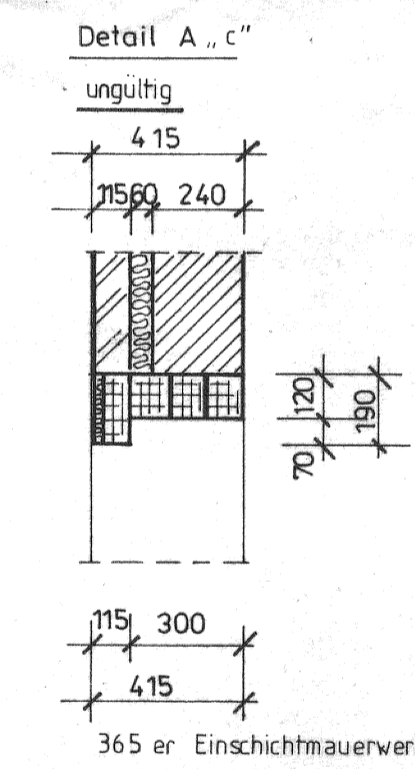


Schnitt A-A



RAUMPROGRAMM nach Angaben des Architekten

Raumnummer	Raumgrundfläche (m <sup>2</sup> )	Raumumfang (m)	Rohfußboden OK	Fertigfußboden OK
101	12,48	15,20	s. Schnitt	s. Schnitt
102	6,30	10,60	- 92	- 10
103	6,20	10,54	- 92	- 10
104	19,55	17,92	- 92	± 0,0
105	71,40	41,65	- 92	± 0,0
106	2,88	6,80	- 92	± 0,0
107	2,83	6,74	- 92	- 10
108	10,21	18,75	- 92	- 10
109	4,56	8,00	- 92	± 0,0
110	12,85	14,00	- 92	- 10
111	9,52	12,45	- 92	± 0,0
112	1,41	4,77	- 92	± 0,0



„c“, „b“ Änderungslegende  
Decke über Erdgeschoss wird durch eine Filigran-Elementendecke ersetzt

Index „c“ Maßänderungen  
MAUERWERKSLEGENDE:

- 1) Außenmauerwerk  
Poroton - Planziegel (Hochlochziegel mit Stoßfugenverzahnung)  
Rohdichteklasse mind. 0,8 kg/dm<sup>3</sup>  
Festigkeitsklasse 12  
Poroton - Dünnbettmörtel der Mörtelgruppe III a  
Lagerfugen in Tauchverfahren
- 2) Alle mit 1 bezeichneten Pfeilvarianten  
Vollziegel VMZ NF od. 2 DF n. DIN 105  
Rohdichteklasse 1,8 kg/dm<sup>3</sup>  
Festigkeitsklasse 36  
Mörtelgruppe III a
- 3) Alle 240er Innenlängswände  
Vollziegel VMZ NF od. 2 DF n. DIN 105  
Rohdichteklasse 28  
Mörtelgruppe III a
- 4) Alle 240er Innenquerswände  
wie unter 2)
- 5) Alle 100er Innenzwischenwände n. DIN 4165  
Gasbetonplansteine GP  
Rohdichteklasse 0,6 kg/dm<sup>3</sup>  
Festigkeitsklasse 4 N/mm<sup>2</sup>

d	30.09.91		Treppenbild	
e	2.9.91		Änderung durch HA MIBAG in Absprache mit den Bauherren s. BL. 4	
b	20.8.91		Änderung durch den Architekten s. BL. 4	Tragwerksplanung Bauing. Harald Schnekart Luth. / Eisleben Geschw. - Scholl - Str. 7 Zul.-Nr.: 08 - 1 - 1 - 2 - 1747 - 90
a	26.6.91		Änderung durch den Architekten s. BL. 4	
IND	DATUM	BEARB.	BESTÄT.	ÄNDERUNGEN
KONSTRUKTION				Bauherr: Herr J. Brenke / Herr J. Bittner
STATIK				VORHABEN Lutherstadt Eisleben / Heltha
QUALITÄTSSICHERUNG				TEILVORHABEN Grundstück Heltha Goethstr. 46
ORIG.-FORMAT	A 2	M	1:50	OBJEKT "Pension und Gaststätte"
MIN.-RÜCKVERGR.	A 2			Tragwerksplanung
FORMAT	A 2	ORIGINAL-MASS-ST.	BEZEICHNUNG	Grundriß Erdgeschoss
				DATUM Mai 1991
				PHASE
				200491
				AUFTRAGS-/VORHABEN-/OBJEKTNR.
				HOCHBAU
				FACHGEBIET
				6
				BLATTNUMMER
				INDEX