

Sturzträger aus Stahlbeton n. TGL 33491/07	
Nr.	Bezeichnung
I	1 630, 1 534, 1 533
II	1 527
III	1 620

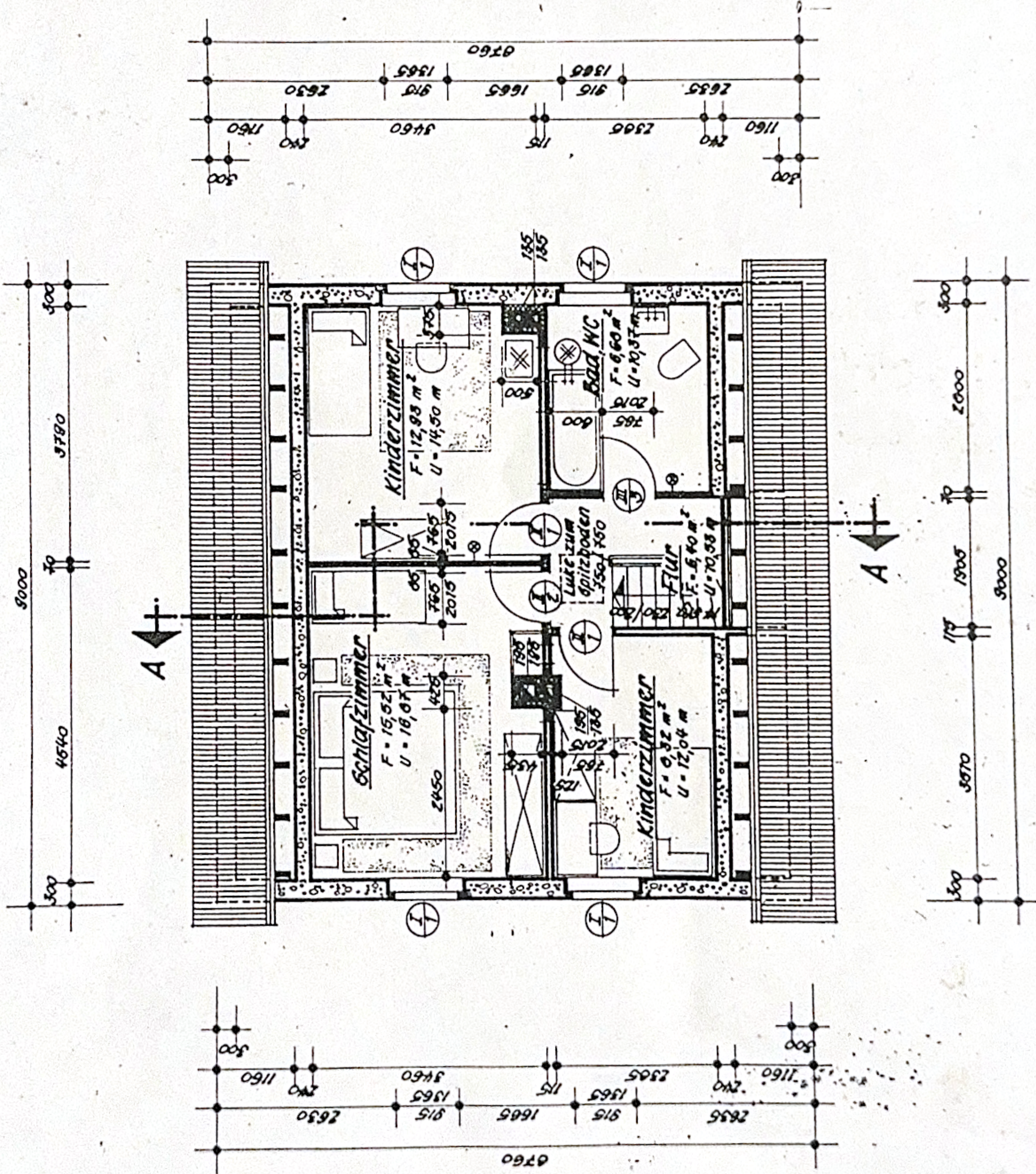
Türen aus Holz n. Kat. H 7417, 7416 PET	
Nr.	Bezeichnung n. Kat. (alte Bez.)
1	TIFC 160Z (TG3-F 195-75 x 20 R)
2	TIFD 160Z (TG3-F 195-75 x 20 L)
3	TIFC 167Z (TG3-F 190-75 x 20 R)

Holzverbundfenster n. Kat. H 7414 PEF	
Nr.	Bezeichnung n. Kat. (alte Bez.)
1	FHVC 1535 (HFV 9 x 13,5 Ak re.)

Legende:

- Beton
- Mauerwerk aus Gasbeton GBK 600/3,4
- Mauerwerk aus MZ 15 (TGL 22021/04) in MG I *
- Betonwandsteine 365 x 115 x 240 mm (TGL 33491/03)
- Mauerwerk aus Langlochziegel L 50 (TGL 22021/02) in MG I auf Beste aufstehend

* gem. Vorschrift 150/85 für Schornsteine nur Mauerziegel mit max. 20% Lochanteil zulässig!



Q. Grundrisszahl	Verhaben:	Eigenheim	Projekt-Nr.:	Actual 1989
A. Ausführungszeit	Fälligkeit:	EW 65 B	Best-Nr.:	9
Quadratmeter:	Zeichnung:	Grundriß	Maßstab:	1:50
Quadratmeter:	Erstellt für:	Dachgeschoss	Übersicht:	78.03.00
Erstellt für:	Erstellt durch:	Frieder		