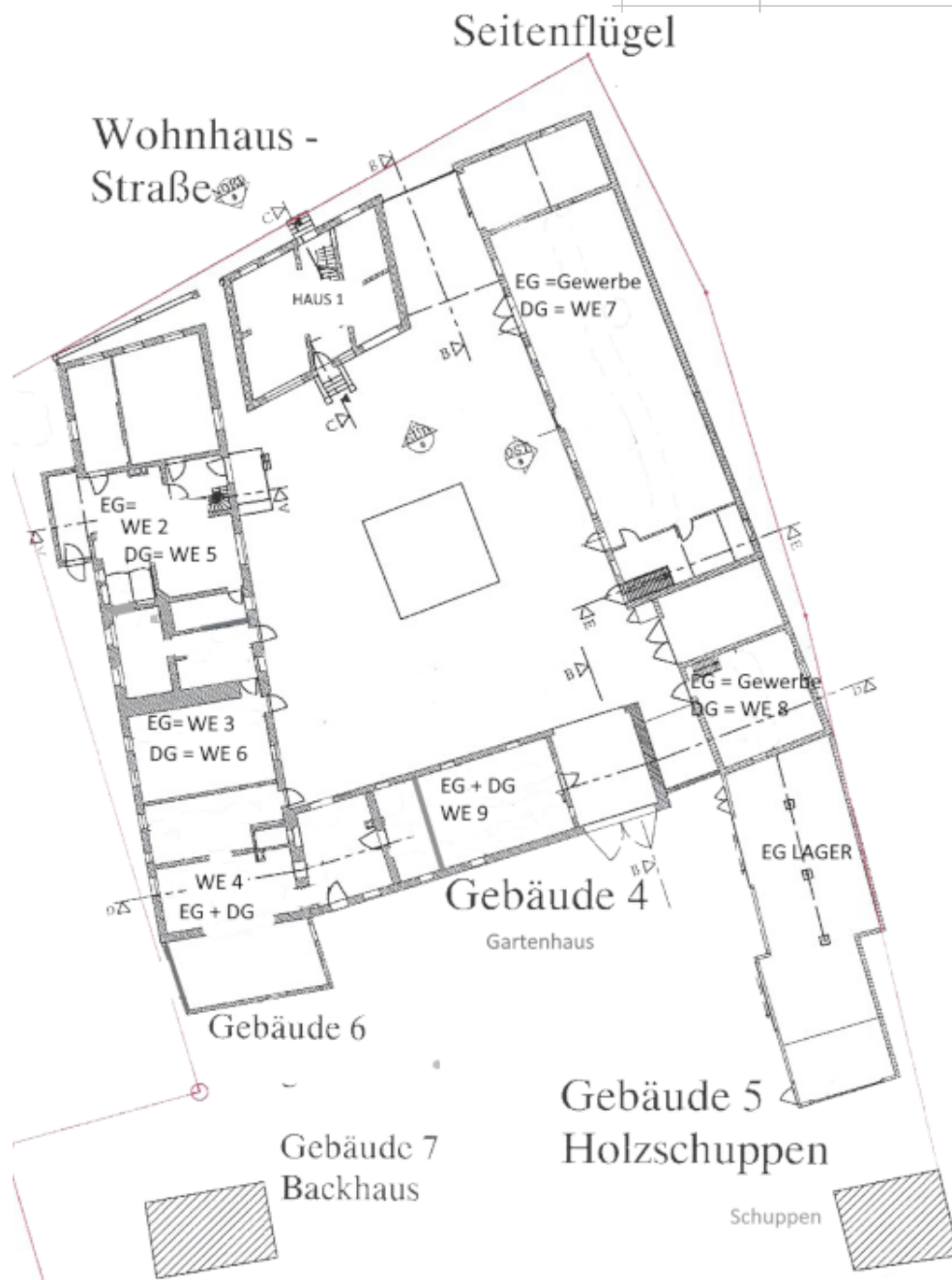


# Übersichtsplan der Gebäude

## Entwurf für 1 Gewerbe und 9 Wohnungen

Skizze: Die Maße sind auf dem Bau zu prüfen

WE 1 Haus	4 Zi.	120 m2
WE 2	4 Zi.	115 m2
WE 3	1,5 Zi.	68 m2
WE 4	5 Zi.	220 m2
WE 5	2 Zi.	70 m2
WE 6	2 Zi.	70 m2
WE 7	5 Zi.	150 m2
WE 8	1,5 Zi.	50 m2
WE 9	2 Zi.	60 m2
Gewerbe		400 m2
Gesamt:		1323 m2

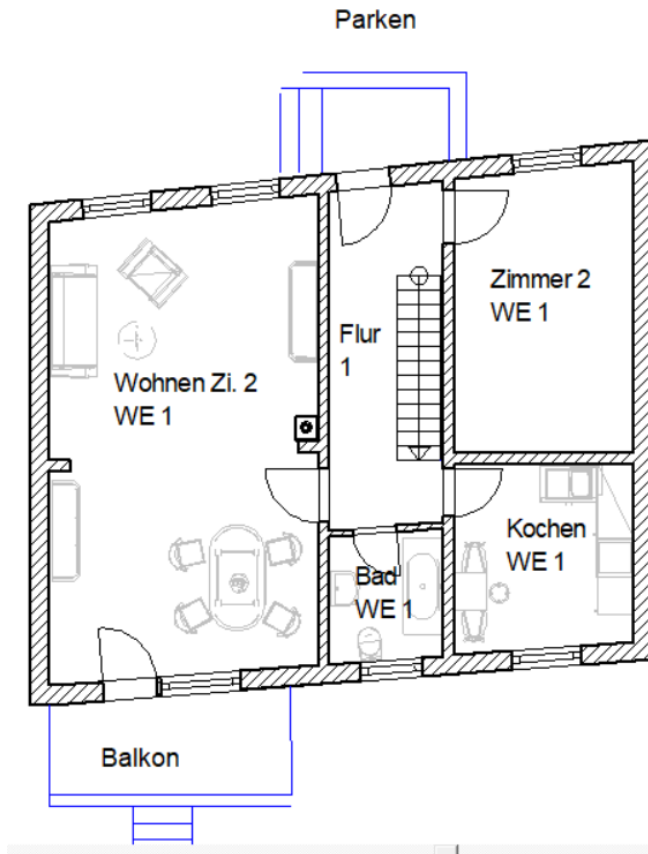


Vierseitenhof Wohneinheit # 1  
Zöllmersdorfer Dorfstr. 4, 15926 Luckau

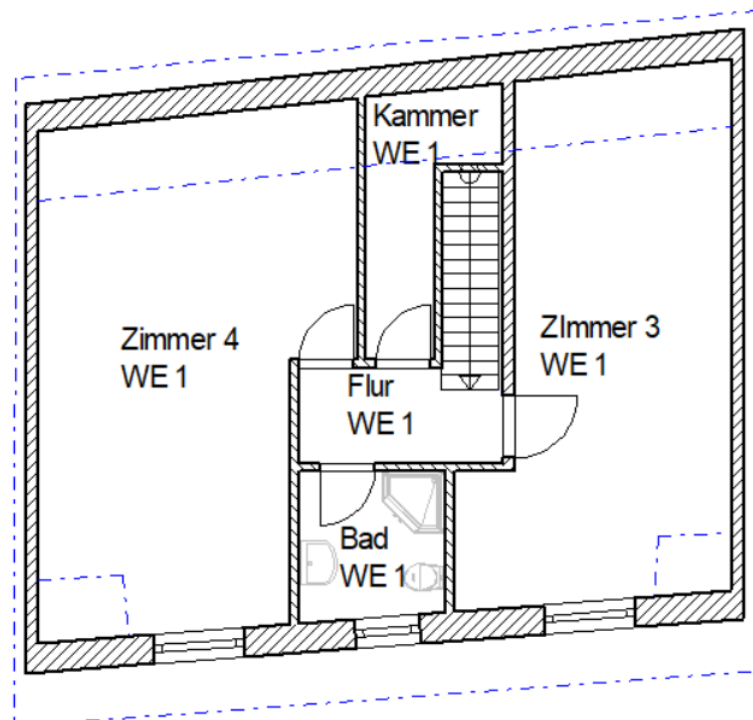
Einfamilienhaus  
4 Zimmer, Küche, 2 Bäder - Fläche: Ca. 120 m<sup>2</sup>



Erdgeschoss:



Dachgeschoss:



## Wohneinheit # 2

Vierseitenhof

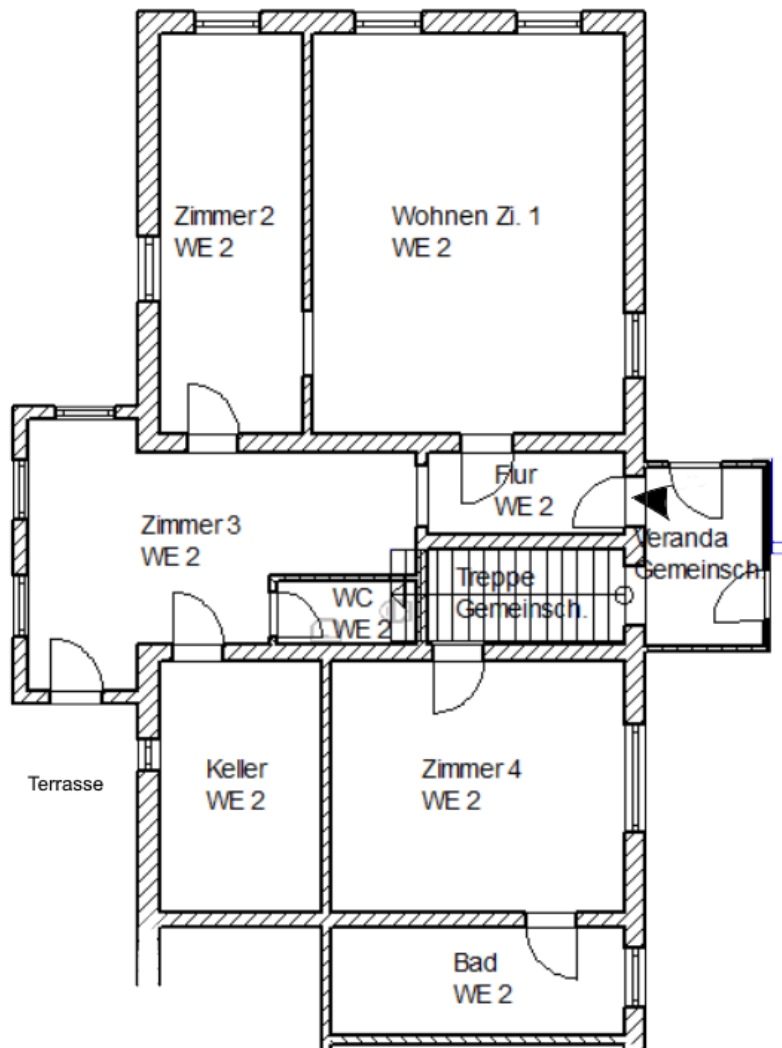
Zöllmersdorfer Dorfstr. 4, 15926 Luckau

Wohnung Hauptgebäude

4 Zimmer, Küche, Bad - Fläche: Ca. 115 m<sup>2</sup>



Die Wohnung befindet sich im Erdgeschoss:



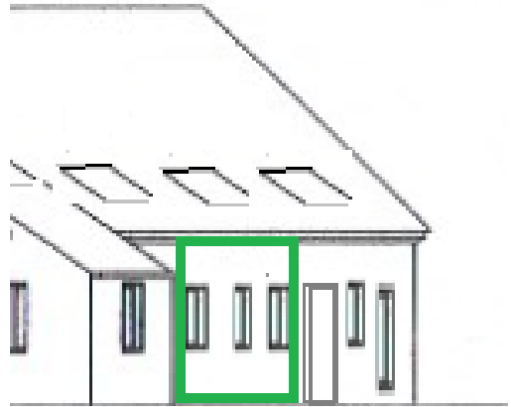
Wohneinheit # 3

Vierseitenhof

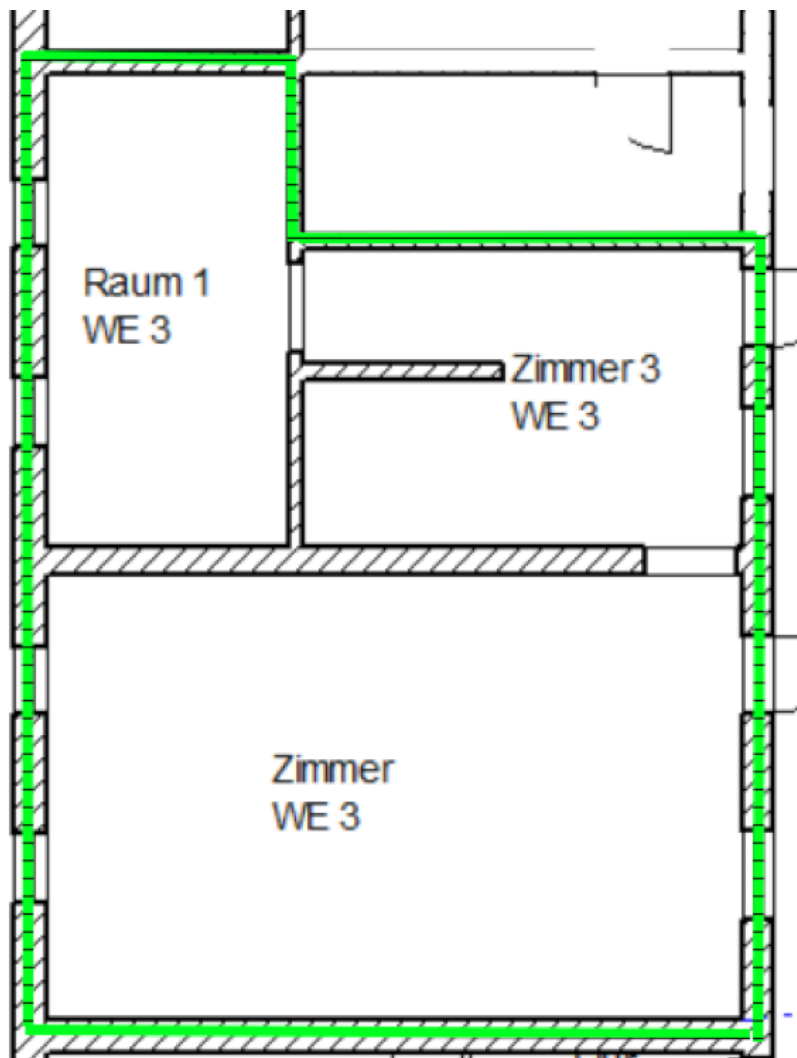
Zöllmersdorfer Dorfstr. 4, 15926 Luckau

Wohnung Hauptgebäude

1,5 Zimmer, Küche, Bad - Fläche: Ca. 68 m<sup>2</sup>



Die Räume befinden sich im Erdgeschoss:



## Wohneinheit # 4

Vierseitenhof

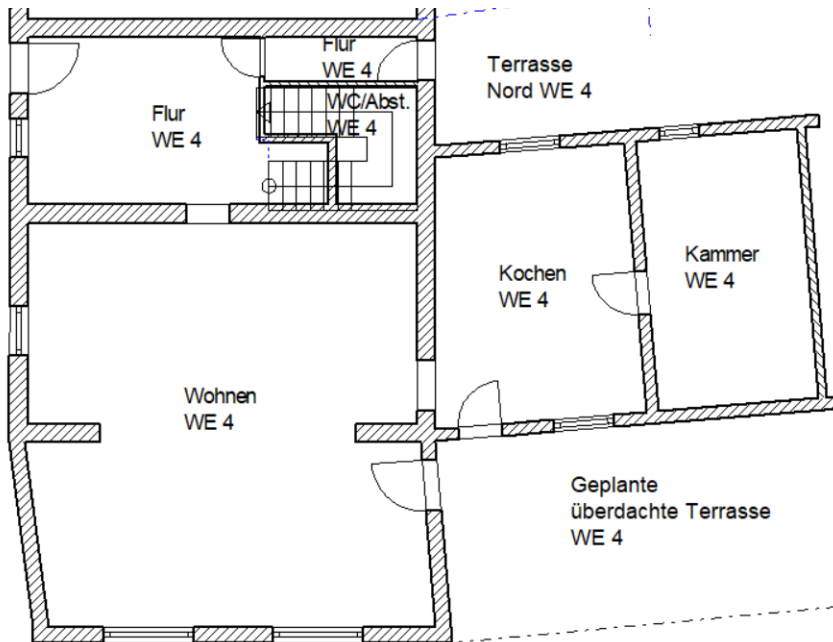
Zöllmersdorfer Dorfstr. 4, 15926 Luckau

Einfamilienhaus Gartenhaus

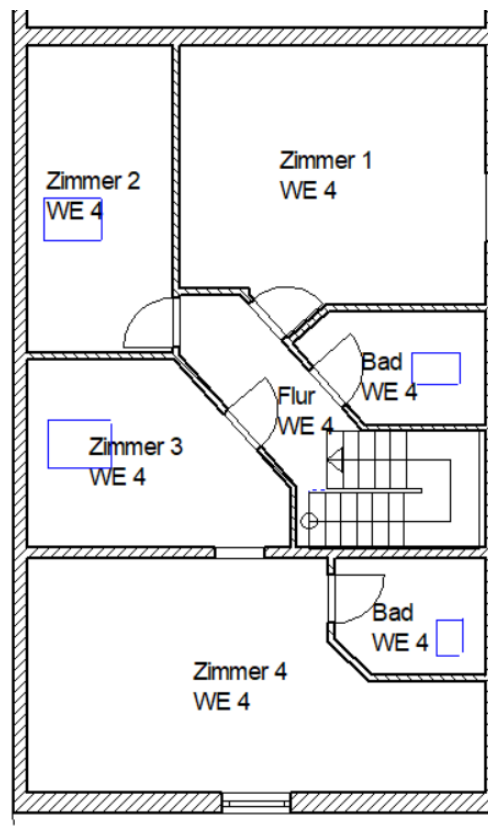
5 Zimmer, Küche, 2 Bäder, 1 WC - Fläche: 220 m<sup>2</sup>



ERDGESCHOSS:



DACHGESCHOSS:



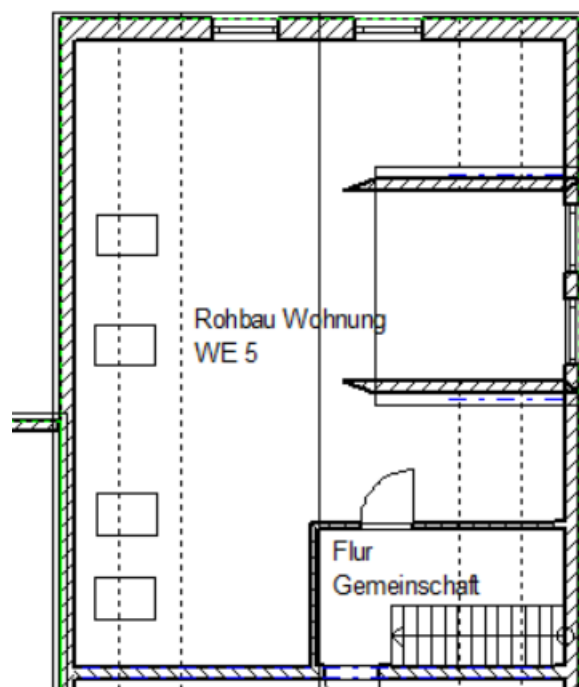
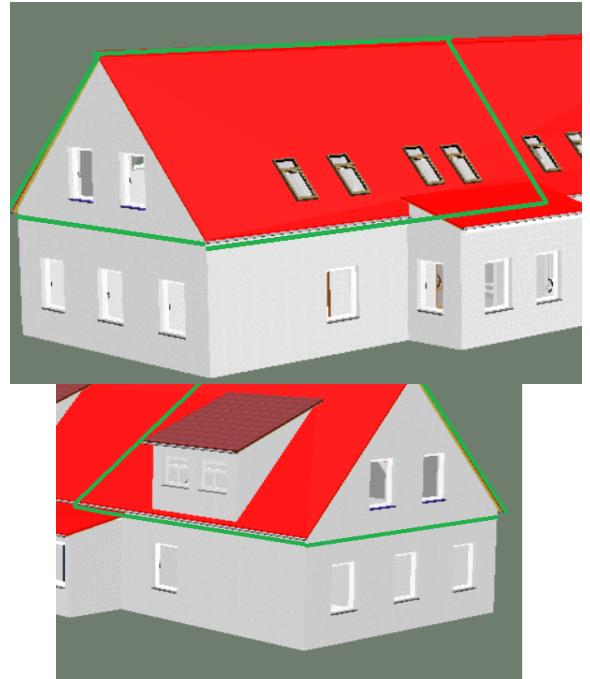
## Wohneinheit # 5

Vierseitenhof

Zöllmersdorfer Dorfstr. 4, 15926 Luckau

Haupthaus 1. OG

2 Zimmer, Küche, Bad, Fläche: 70 m<sup>2</sup>



## **Wohneinheit # 6**

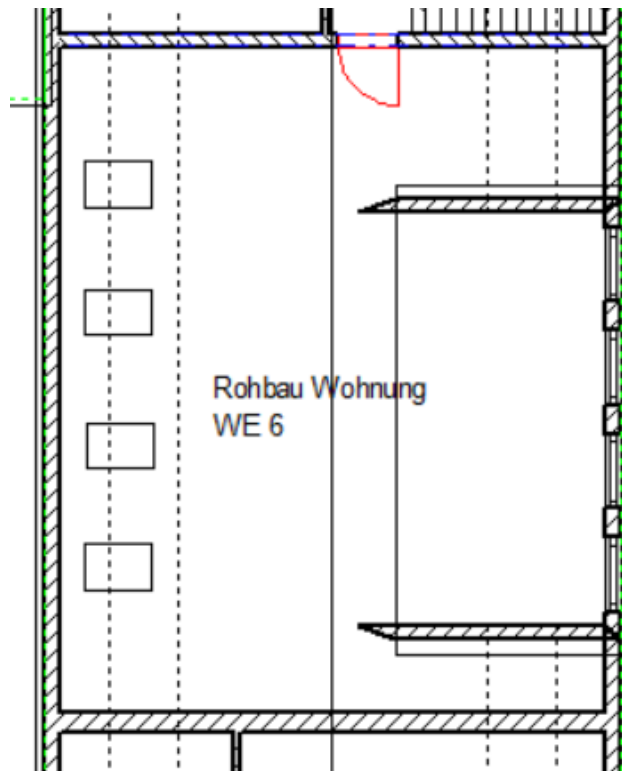
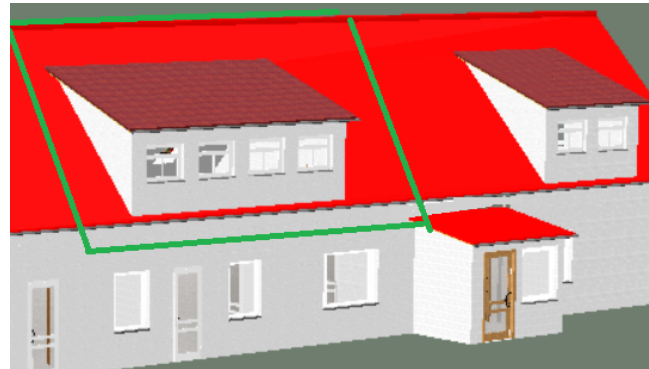
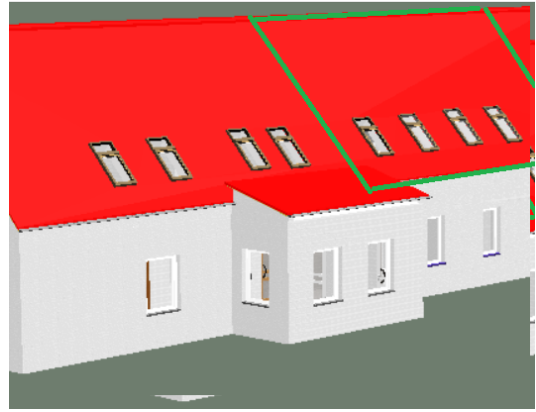
Vierseitenhof

Zöllmersdorfer Dorfstr. 4, 15926 Luckau

Einfamilienhaus Gartenhaus

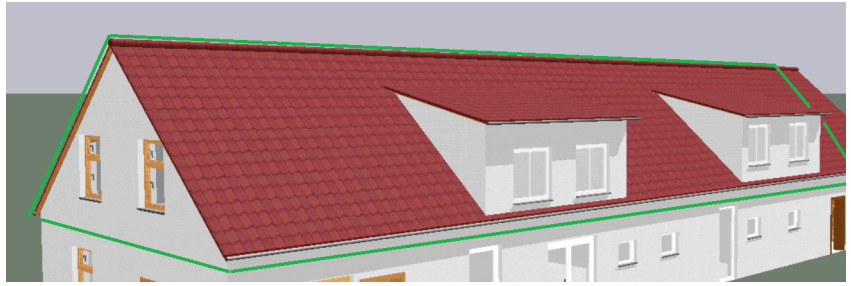
2 Zimmer, Küche, Bad, Fläche: 70 m<sup>2</sup>

Die Räume befinden sich im  
DACHGESCHOSS:



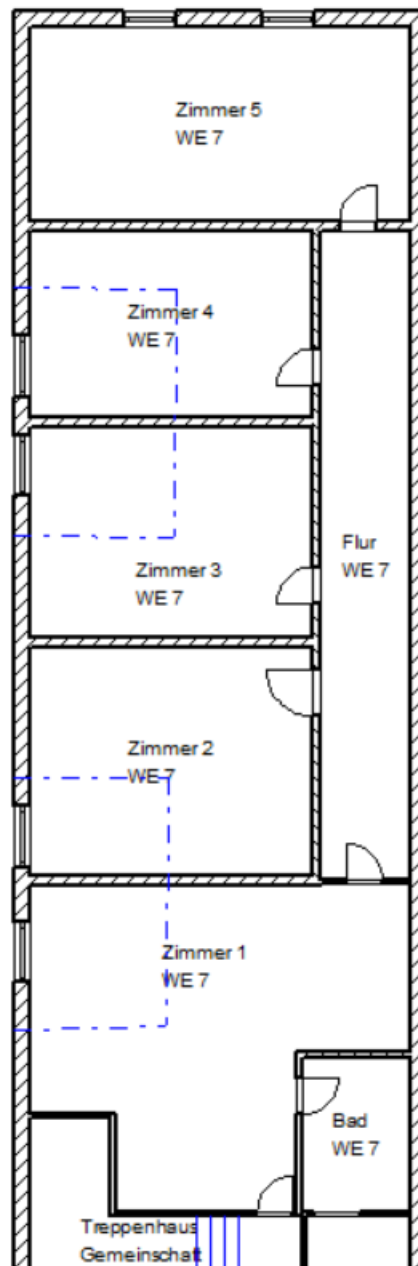
## Wohneinheit # 7

Vierseitenhof  
Zöllmersdorfer Dorfstr. 4,  
15926 Luckau



Seitenflügel 1. OG

5 Zimmer, Küche, Bad, Fläche: 150 m<sup>2</sup>





Wohnung 7  
Alternative mit Dachflächenfenstern

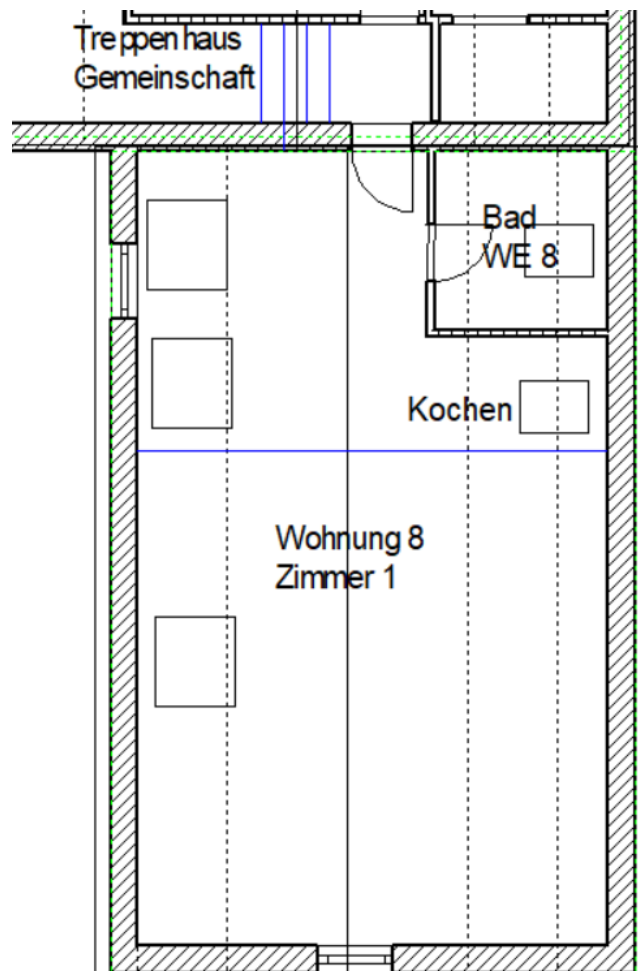
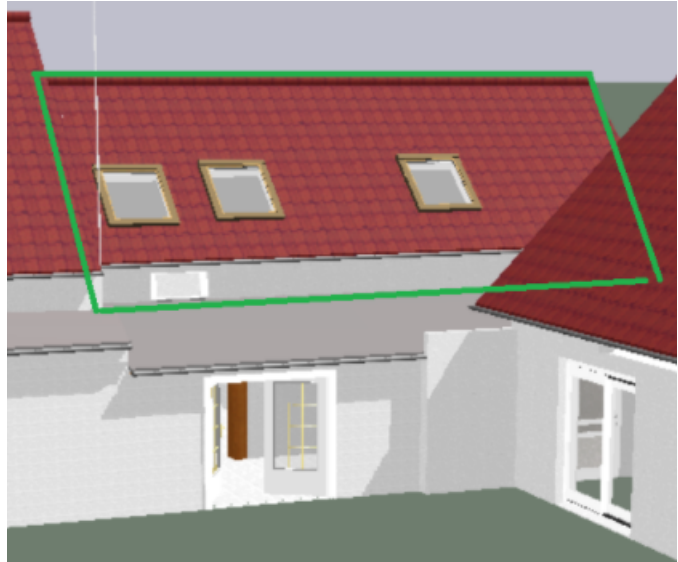


## **Wohnung 8**

Vierseitenhof  
Zöllmersdorfer Dorfstr. 4,  
15926 Luckau

### **Seitenflügel Dachgeschoss**

1 oder 1,5 Zimmer ca. 50 m<sup>2</sup>



## Wohnung 9

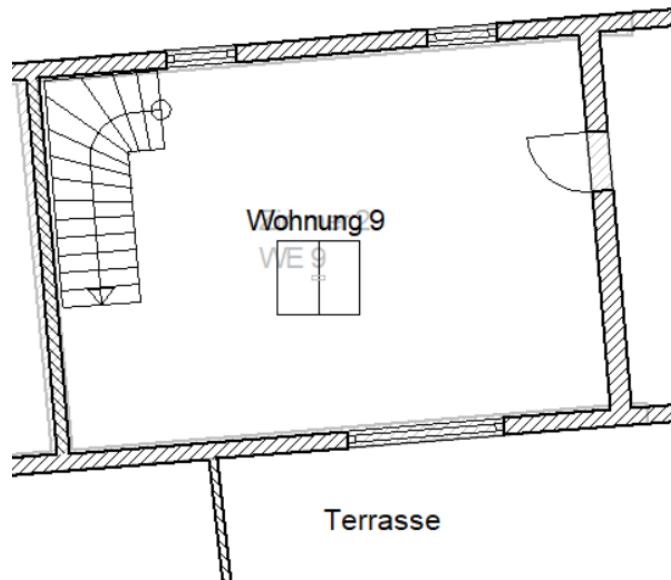
Vierseitenhof  
Zöllmersdorfer Dorfstr. 4,  
15926 Luckau

### Gartenhaus Erd + Dachgeschoss

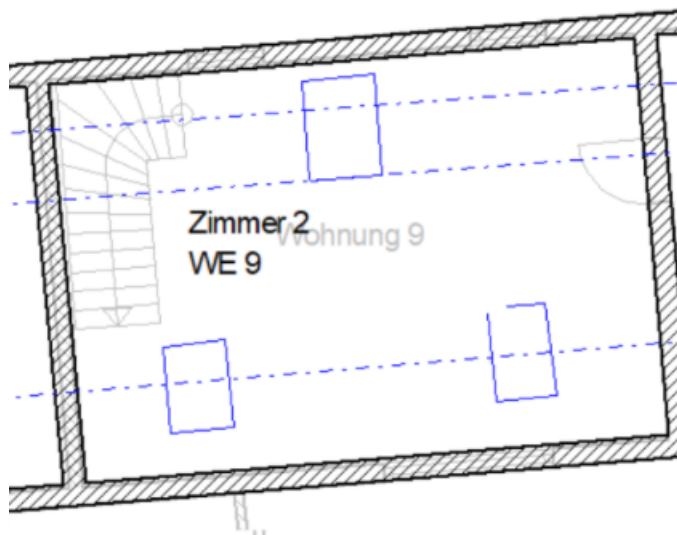
2 Zimmer Küche Bad  
Terrasse  
ca. 60 m<sup>2</sup>



ERDGESCHOSS:



DACHGESCHOSS:



## Gewerbe / Produktion

Vierseitenhof  
Zöllmersdorfer Dorfstr. 4,  
15926 Luckau

**Seitenflügel Erdgeschoss**  
ca. 400 m<sup>2</sup> zzgl. weitere  
Lagerräume  
in Schuppen

