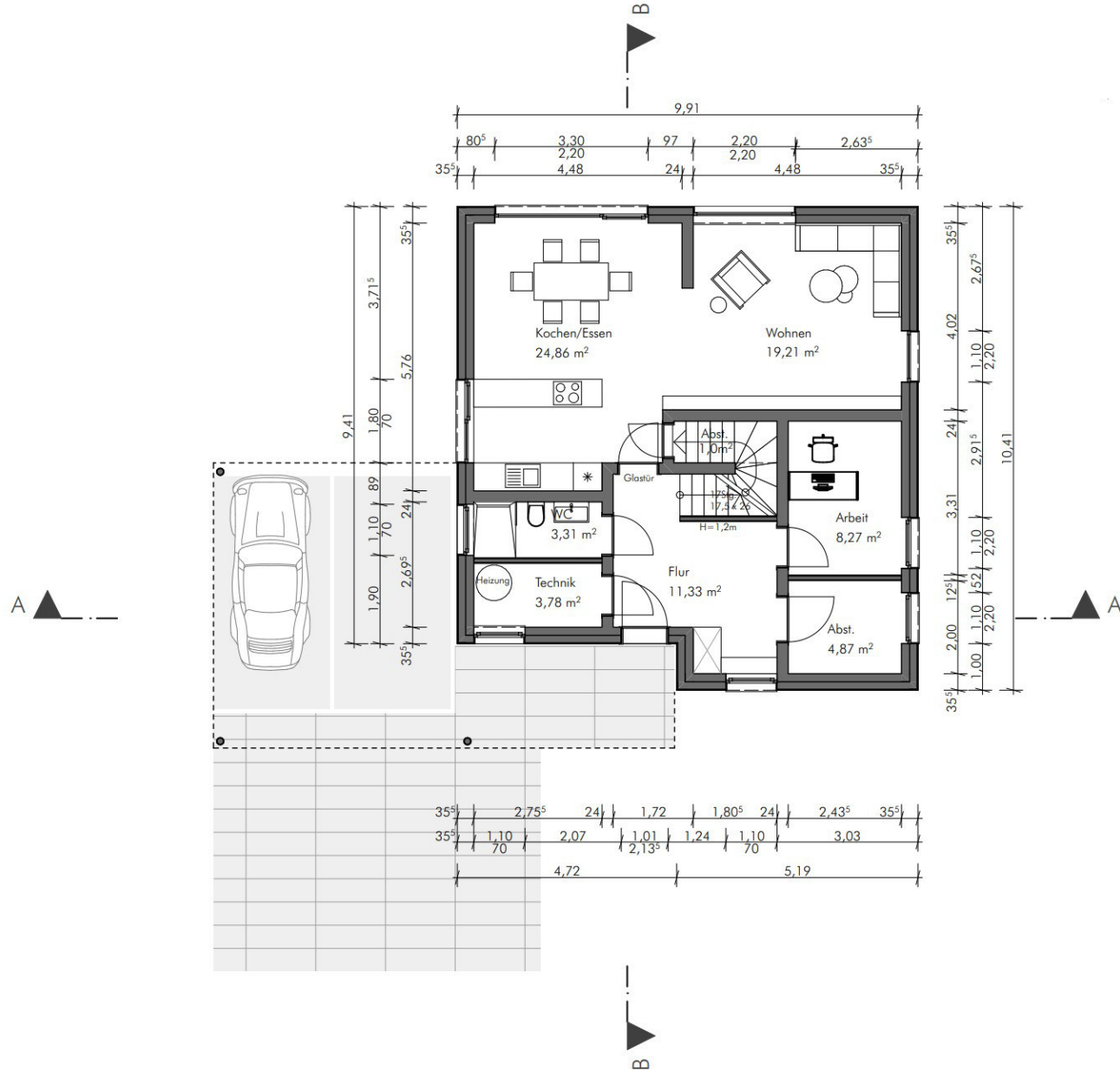


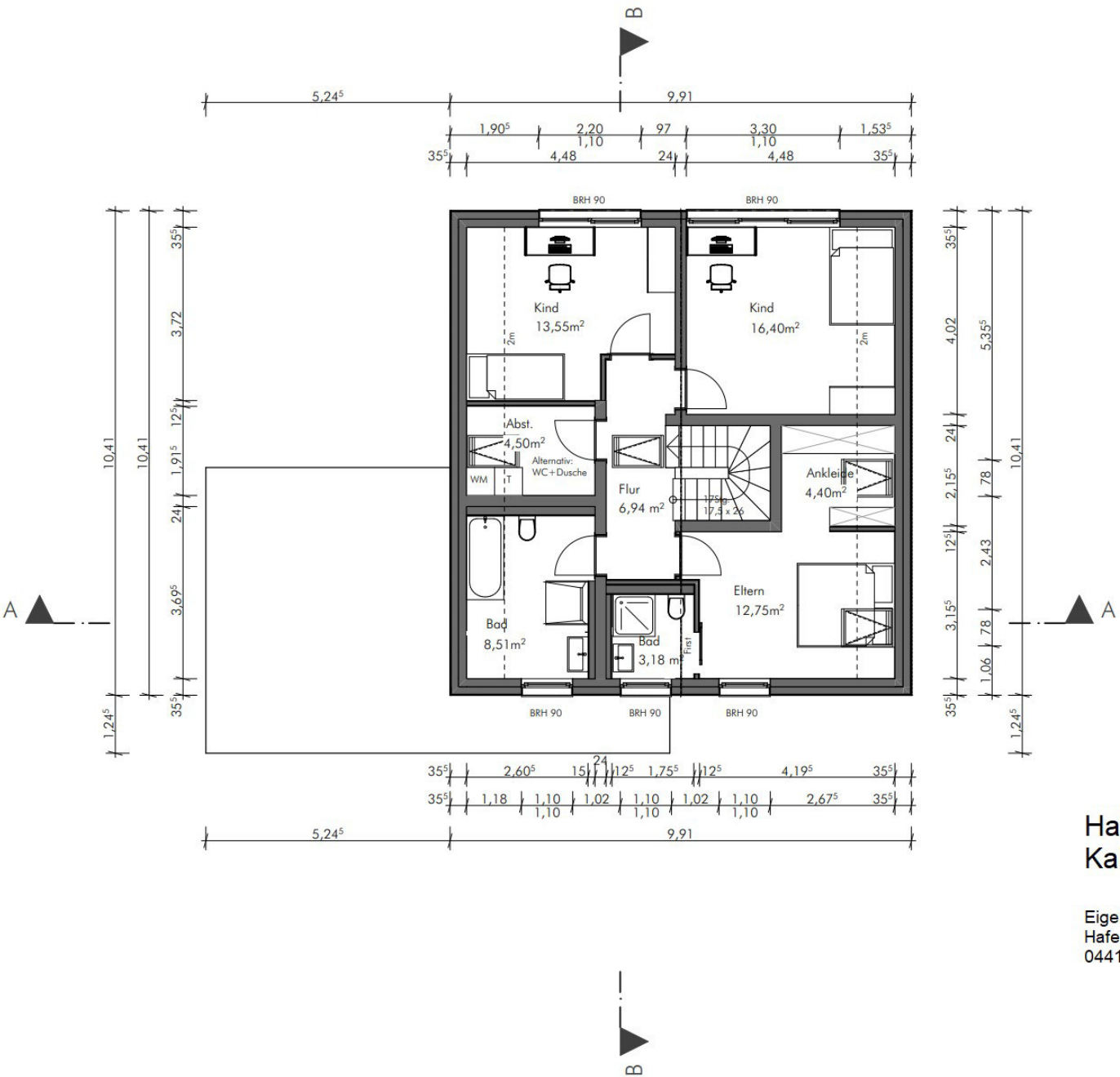
# Haustyp A Erdgeschoss



Halle  
Kaiserslauterer Str / Waldhornweg

Eigentümer: 1.Wörmlitzer Immobilien GmbH  
Hafenstr.12  
04416 Markkleeberg

# Haustyp A Obergeschoss

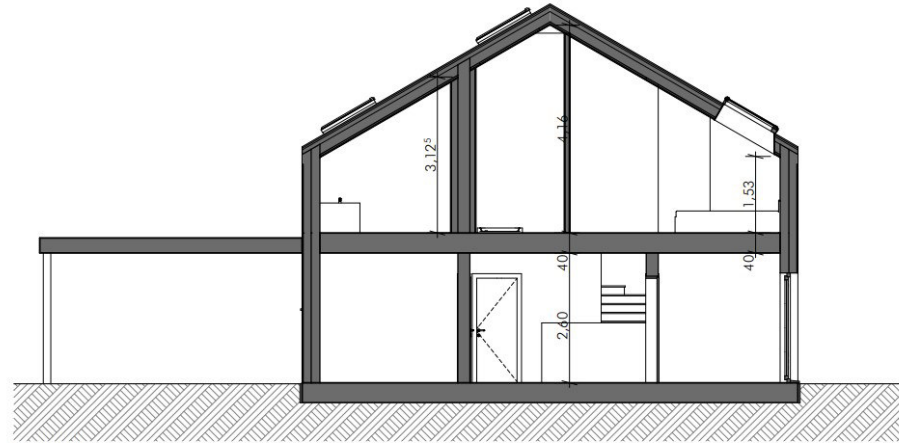


Halle  
Kaiserslauterer Str/Waldhornweg

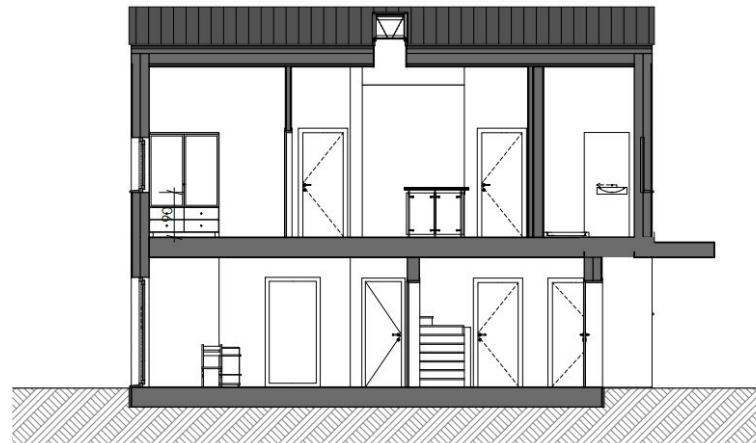
Eigentümer: 1.Wörmlitzer Immobilien GmbH  
Hafenstr. 12  
04416 Markkleeberg



## Haustyp A Schnitte



Schnitt A-A  
1:100

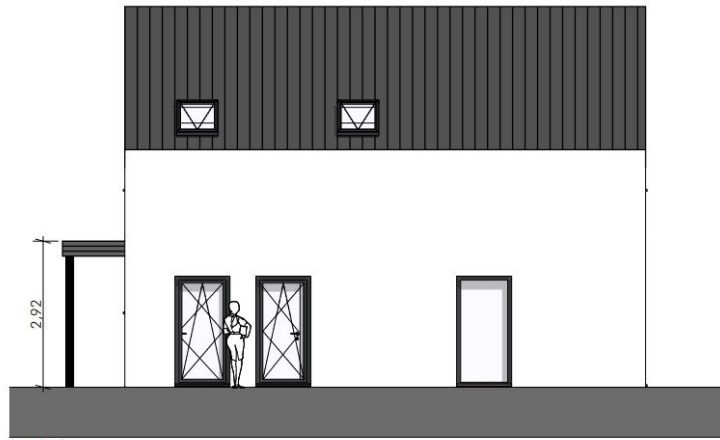


Schnitt B-B  
1:100

## Halle Kaiserslauterer Str/ Walsdhornweg

Eigentümer: 1.Wörmitzer Immobilien GmbH  
Hafenstr. 12  
04416 Markkleeberg

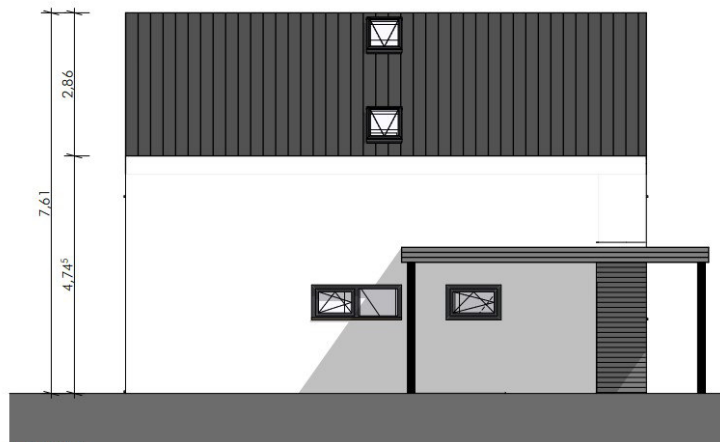
# Haustyp A Ansichten



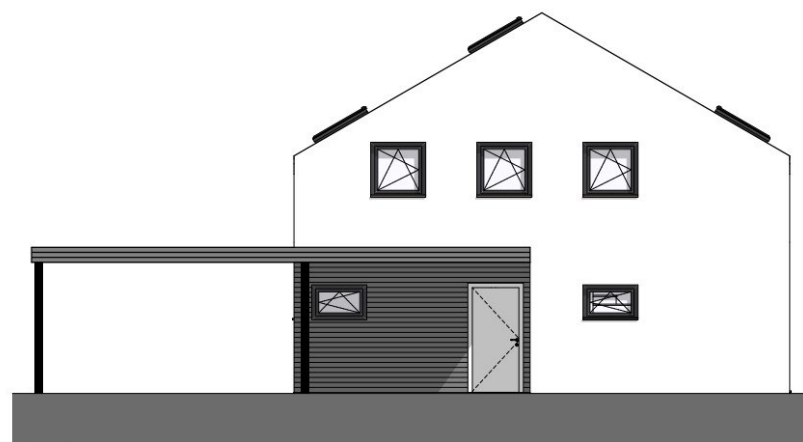
Ansicht Ost



Ansicht Nord



Ansicht West



Ansicht Süd

Nettofläche  
154.60m<sup>2</sup>

Halle  
Kaiserslauterer Str/Waldhornweg

Eigentümer: 1.Wörmlitz Immobilien GmbH  
Hafenstr. 12  
04416 Markkleeberg