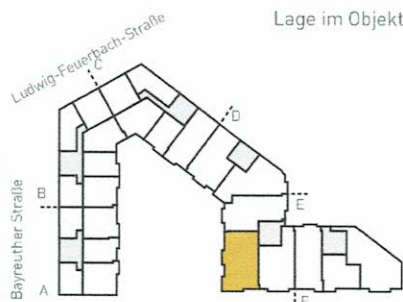
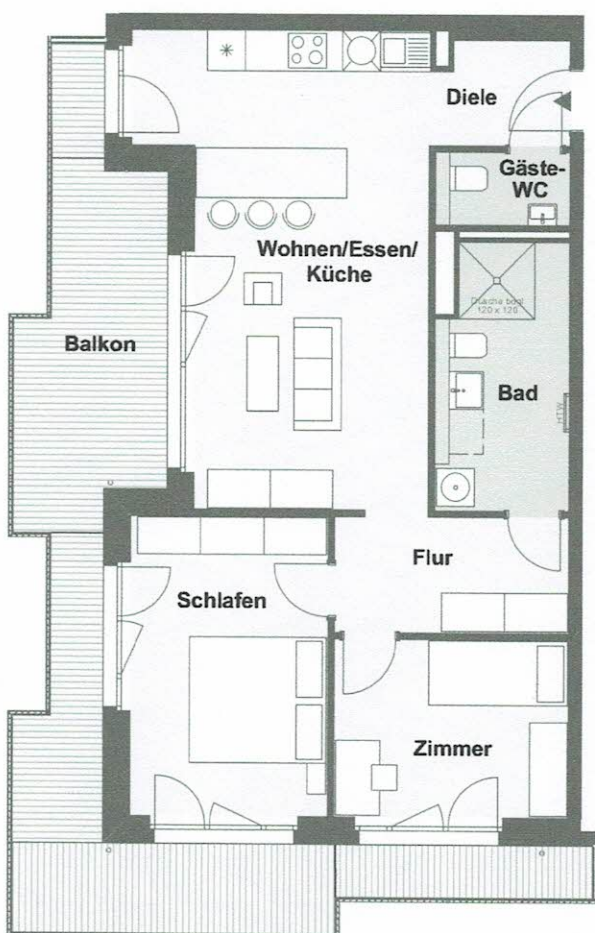




3-ZIMMER-WOHNUNG MIT BALKON | 4. OG | 95,97m² | WE E14



Lage im Objekt

BARRIEREFREI

BALKON

- Großer Balkon entlang der Süd- und Westseite der Wohnung
- Weitläufiger Wohn- und Essbereich mit offener Küche
- Geräumiges Schlafzimmer und ein weiteres Zimmer, beide mit Balkonzugang
- Hochwertiges Badezimmer mit großer bodengleicher Dusche, Waschmaschinenanschluss und optionalem Doppelwaschtisch
- Separates Gäste-WC

WOHNFLÄCHE 95,97 m²

Gäste-WC	2,52 m ²
Diele	3,70 m ²
Flur	7,20 m ²
Bad	8,77 m ²
Zimmer	10,93 m ²
Schlafen	15,73 m ²
Wohnen/Essen/Küche	30,98 m ²
Balkon (32,28 m ²)	16,14 m ²