

Parkstraße 28-29 13585 Berlin-Spandau

Erdgeschoss, WE 221

1,5 Zimmer, 49,82 m², barrierefrei nach BauO Bln

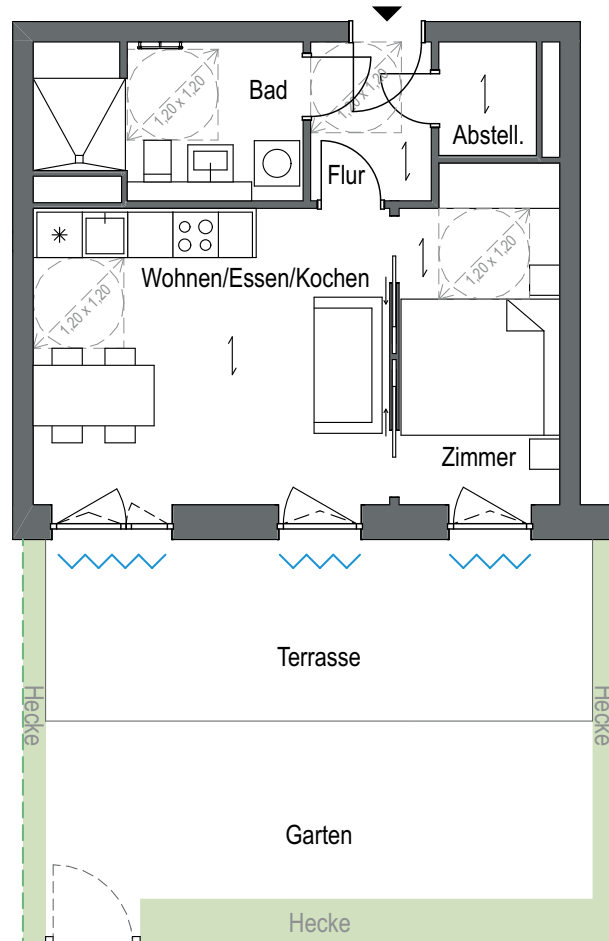
GEBÄUDE 6

| | |
|--------------------------|----------------------------|
| Wohnen/Kochen/Essen | 19,15 m ² |
| Zimmer | 9,56 m ² |
| Flur | 3,35 m ² |
| Bad | 6,87 m ² |
| Abstellraum | 1,94 m ² |
| Terrasse (50%) | 8,95 m ² |
| Wohnfläche gesamt | 49,82 m² |

Terrasse + Garten (100%) 34,89 m²

Legende:

-  abgehängte Decke
-  Dreh-/Kipfenster
-  Sonnenschutz: Rolläden
-  Verlegrichtung Vinyl
-  Sondernutzungsfläche

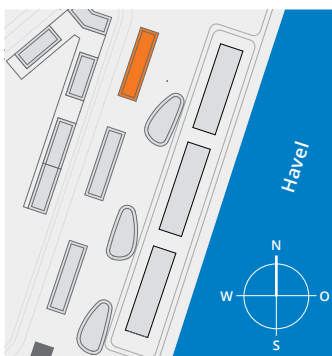


Alle Maße sind ca.-Angaben. Alle Grundrisse entsprechen dem aktuellen Stand der Planung und unterliegen laufenden Veränderungen in der Bearbeitung.

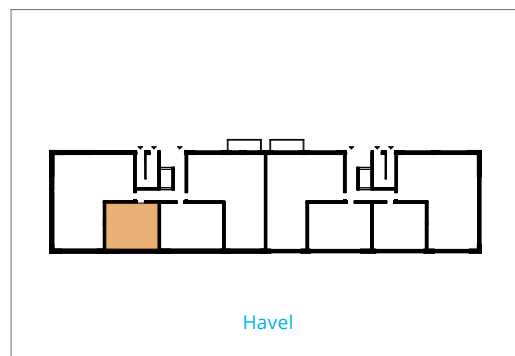
Die Möblierungsvorschläge sind unverbindlich.

Stand: Februar 2024

Lage im Projekt



Lage im Gebäude



Ansicht von Osten

