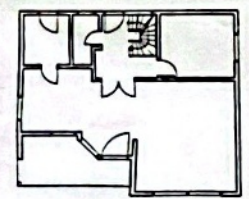


Gehört zur Bescheid
 zur Baugeneige
 vom: 05 Okt. 98
 Az: 3601/98
 Straußberg, den 05 Okt. 98
Kiebusch
 (Juni 1998)



LEGENDE

- AUSSENWAND BESTEHEND AUS VON INNEN NACH AUSSEN**
- 12,5mm GIPSKARTONPLATTE (GKF, GKI)
 - 13,0mm HOLZWERKSTOFFPLATTE (FORMALDEHYDFREI)
 - 0,16mm PE-FOLIE ALS DAMPFREMSE/WINDSPERRE
 - 120,0mm HOLZRAHMENKONSTRUKTION MIT 120mm MINERALDÄMMPLATTE AUSGEFACHT
 - 13,0mm HOLZWERKSTOFFPLATTE (FORMALDEHYDFREI)
 - 50,0mm WÄRMEDÄMMPLATTE (STYROPOR)
 - 7,0mm MINERALISCHER AUSSENPUTZ BAUMIT, ORGANISCH GEBUNDEN, ATMUNGSAKTIV
- INNENWAND BESTEHEND AUS**
- 12,5mm GIPSKARTONPLATTE (GKF, GKI)
 - 13,0mm HOLZWERKSTOFFPLATTE (FORMALDEHYDFREI)
 - 120,0mm HOLZRAHMENKONSTRUKTION MIT 60mm MINERALWOLLEDÄMMPLATTE AUSGEFACHT
 - 13,0mm HOLZWERKSTOFFPLATTE (FORMALDEHYDFREI)
 - 12,5mm GIPSKARTONPLATTE (GKF, GKI)

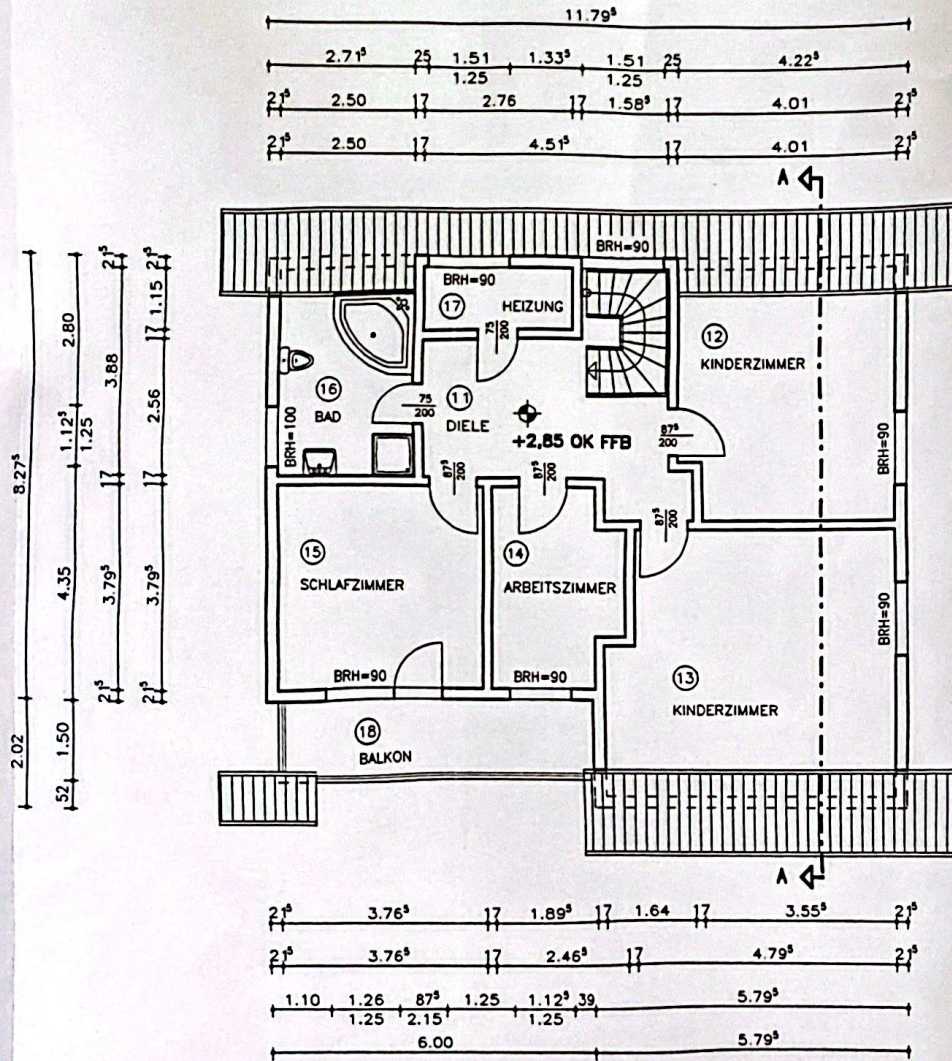
LICHTE RAUMHÖHE 2,51m

TREPPE 15Slg 19/23

DARSTELLUNG

ERDGESCHOSS

MASSTAB 1:100	BERLIN 30.07.1998
ARCHITEKT <i>J. Müller</i>	BLATT-NR. 2
BAUHERR <i>J. Müller</i> <i>D. Bredacht</i>	ÄNDERUNG

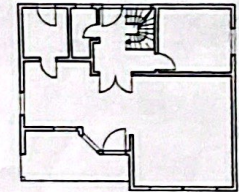


LEGENDE

- AUSSENWAND BESTEHEND AUS VON INNEN NACH AUSSEN**
- 12,5mm GIPSKARTONPLATTE (GKF, GKI)
 - 13,0mm HOLZWERKSTOFFPLATTE (FORMALDEHYDFREI)
 - 0,16mm PE-FOLIE ALS DAMPFBREMSE/WINDSPERRE
 - 120,0mm HOLZRAHMENKONSTRUKTION MIT 120mm MINERALDÄMMPLATTE AUSGEFACHT
 - 13,0mm HOLZWERKSTOFFPLATTE (FORMALDEHYDFREI)
 - 50,0mm WÄRMEDÄMMPLATTE (STYROPOR)
 - 7,0mm MINERALISCHER AUSSENPUTZ BAUMIT, ORGANISCH GEBUNDEN, ATMUNGSAKTIV
- INNENWAND BESTEHEND AUS**
- 12,5mm GIPSKARTONPLATTE (GKF, GKI)
 - 13,0mm HOLZWERKSTOFFPLATTE (FORMALDEHYDFREI)
 - 120,0mm HOLZRAHMENKONSTRUKTION MIT 60mm MINERALWOLLEDÄMMPLATTE AUSGEFACHT
 - 13,0mm HOLZWERKSTOFFPLATTE (FORMALDEHYDFREI)
 - 12,5mm GIPSKARTONPLATTE (GKF, GKI)

LICHTE RAUMHÖHE 2,595m

TREPPE 15Stg.19/23



DARSTELLUNG

DACHGESCHOSS

MASSTAB 1:100

BERLIN 30.07.1998

ARCHITEKT

J. Müller

BLATT-NR.

3

BAUHERR

ÄNDERUNG