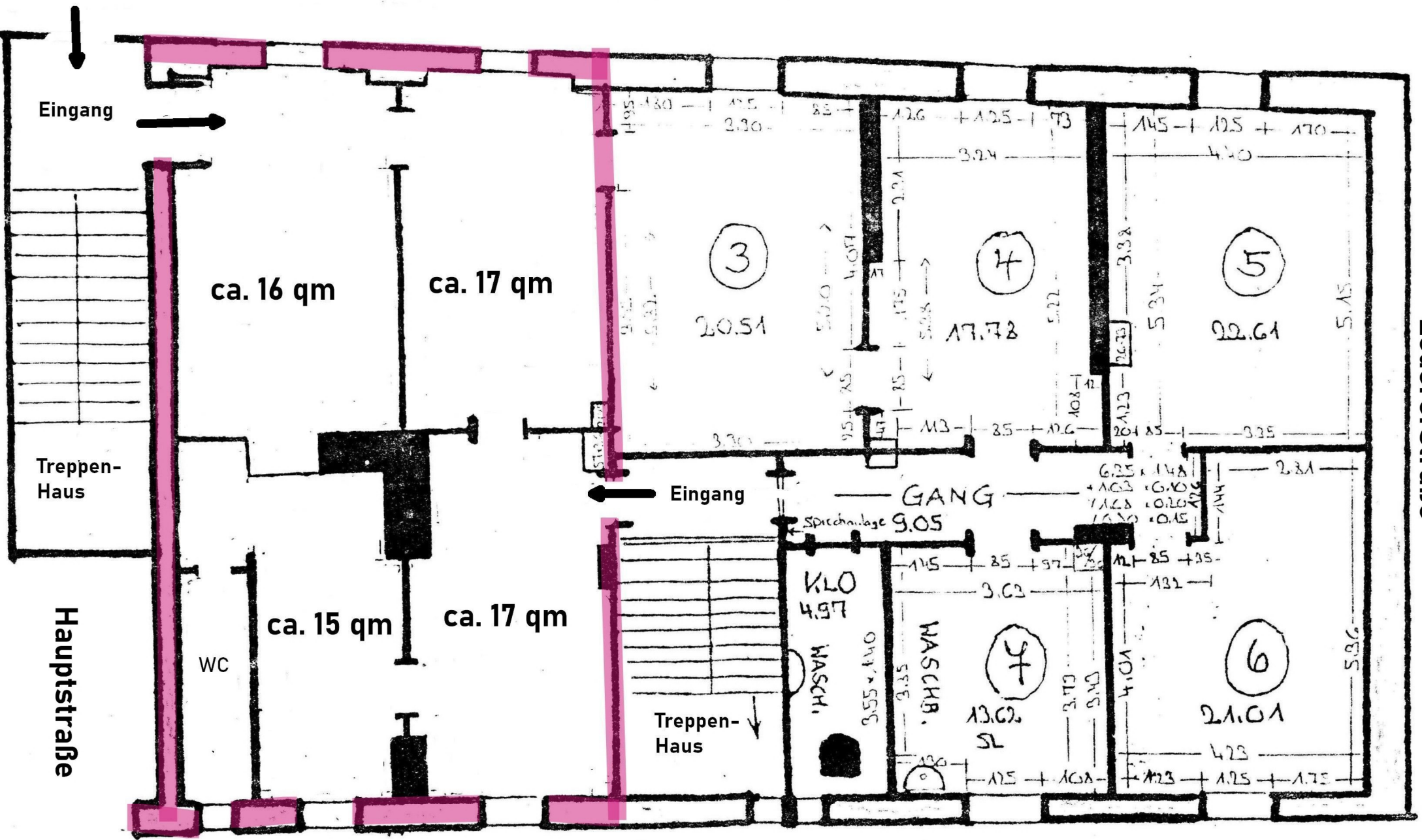


Hauseingang/Ampersseite

Hauptstraße/Ampersbrücke

S



ca. 16 qm

ca. 17 qm

3

20.51

4

17.78

5

22.61

Eingang

Treppen-Haus

Hauptstraße

WC

ca. 15 qm

ca. 17 qm

Eingang

Treppen-Haus

KLO

MASCH.

GANG

MASCHB.

7

13.62

6

21.01

Gesamtfläche ca. 68 qm

Hauseingang/Hof

Hofeinfahrt/Ledererstraße

Ledererstraße