

Mehrparteienhaus Innenstadt Osnabrück
-inkl. Baugenehmigung-



Eckdaten



Ist - Zustand Bestand

Wohn- und Gewerbefläche	1.100 m ²
Grundstücksfläche	774
Wohneinheiten	15
Gewerbeeinheiten	3
Garagen	6
Mieteinnahmen monatlich	10.825 €

Nach Kernsanierung

Wohn- und Gewerbefläche.....	1.380 m ²
Grundstücksfläche	774
Wohneinheiten	18
Gewerbeeinheiten	3
Garagen	6

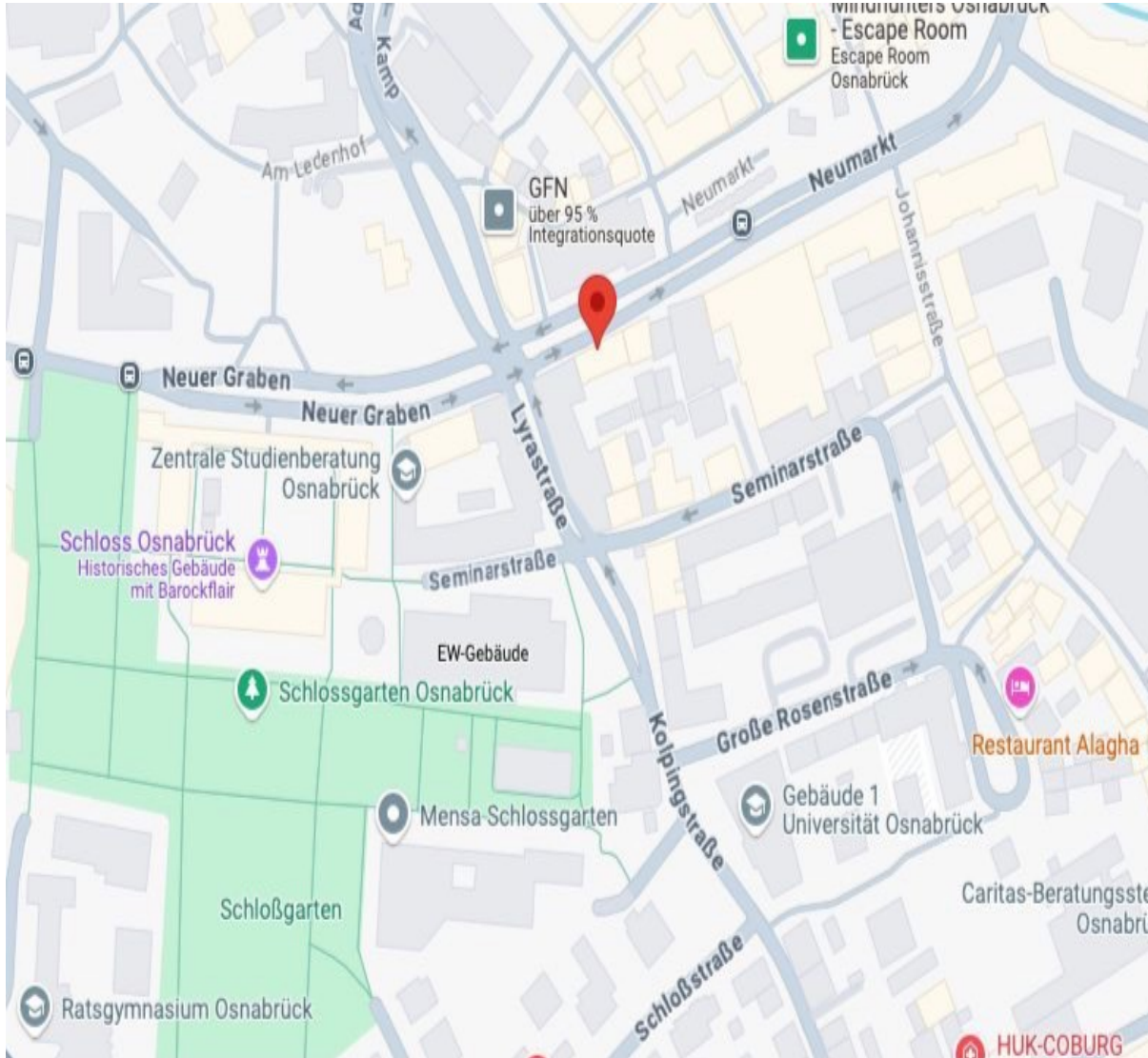
Sanierung/ Investition

Investitionssumme Sanierung	ca.2.200.000 €
nicht zurückzahlender KfW Zuschuss	480.000 €
Vsl. Mieteinnahmen p/m ²	14 €
Vsl. Mieteinnahmen p.a.	ca. 240.000 €
Kaufpreis	VB €

Investitionsobjekt in Osnabrück

zentrale A+ Lage

-Nach Sanierung-



Zum Verkauf steht ein Mehrparteienhaus in der Innenstadt von Osnabrück an der Fußgängerzone mit Baugenehmigung und Sanierungszuschuss von über 480.000 € (nicht zurückzuzahlen). Voraussichtliche Mieteinnahmen nach Sanierung ca. 240.000€ p.a..

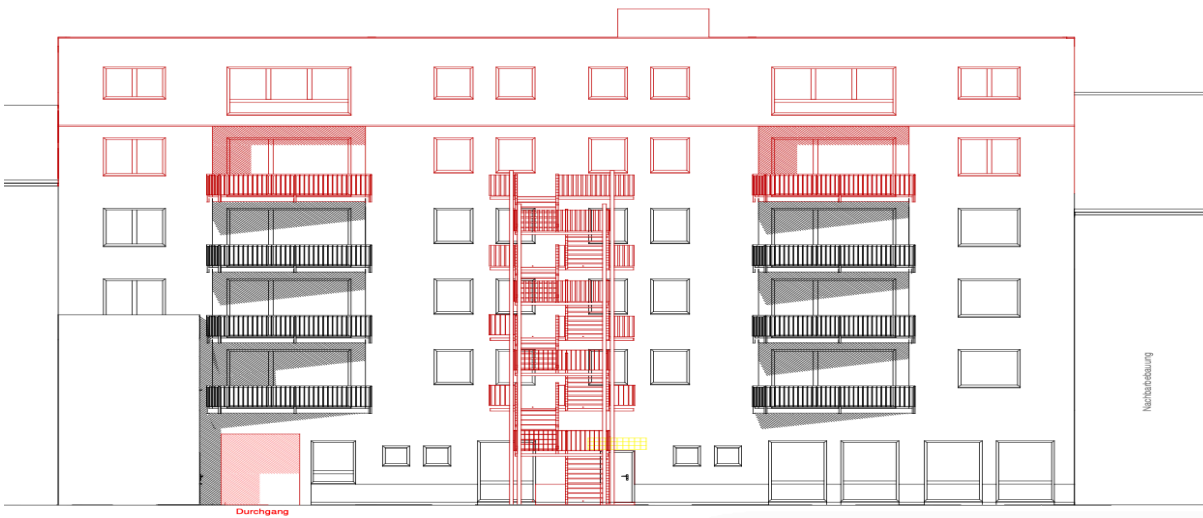
Das Objekt umfasst nach Sanierung 18 Wohneinheiten und 3 Gewerbeeinheiten, sowie dazugehörige Stellplätze und 6 Garagen auf einer Grundstücksfläche von 774 m² und vermietbaren Wohn- und Nutzfläche von ca. 1380 m². Die monatlichen Mieteinnahmen betragen dann ca. 20.000 €. Es befindet sich direkt im Zentrum an der Fußgängerzone. In direkter Verbindung sind Bushaltestellen sowie sämtliche Ärzte, Schulen, die Universität und Einkaufsmöglichkeiten für Freizeit sowie Lebensmittel.

Das Objekt liegt ca. 500m Luftlinie vom Schloss, Schlosspark und der Universität entfernt.

Ansicht nach Kernsanierung



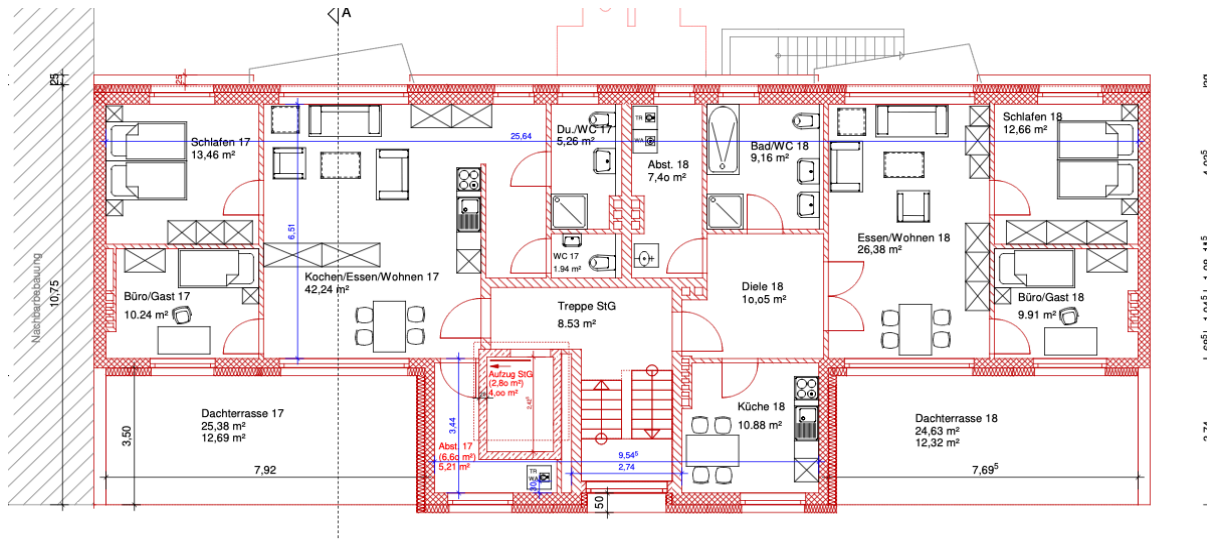
Südseite - Ansicht Hauptstraße



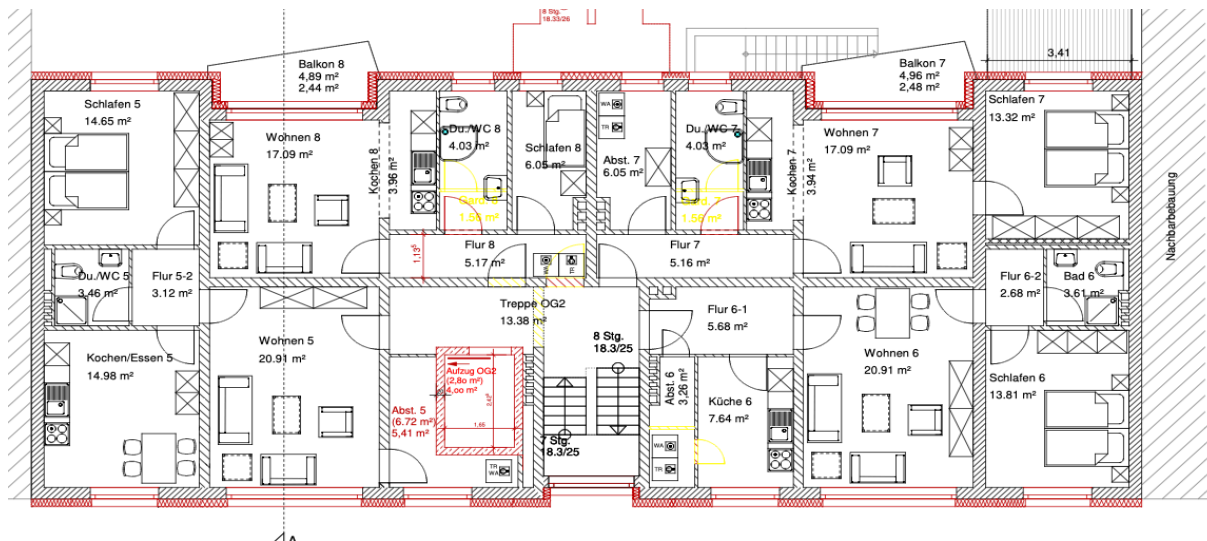
Nordseite - Ansicht Hinten

Grundrisse nach Kernsanierung

-Beispiele-



Grundriss Staffelgeschoss



Grundriss Etage