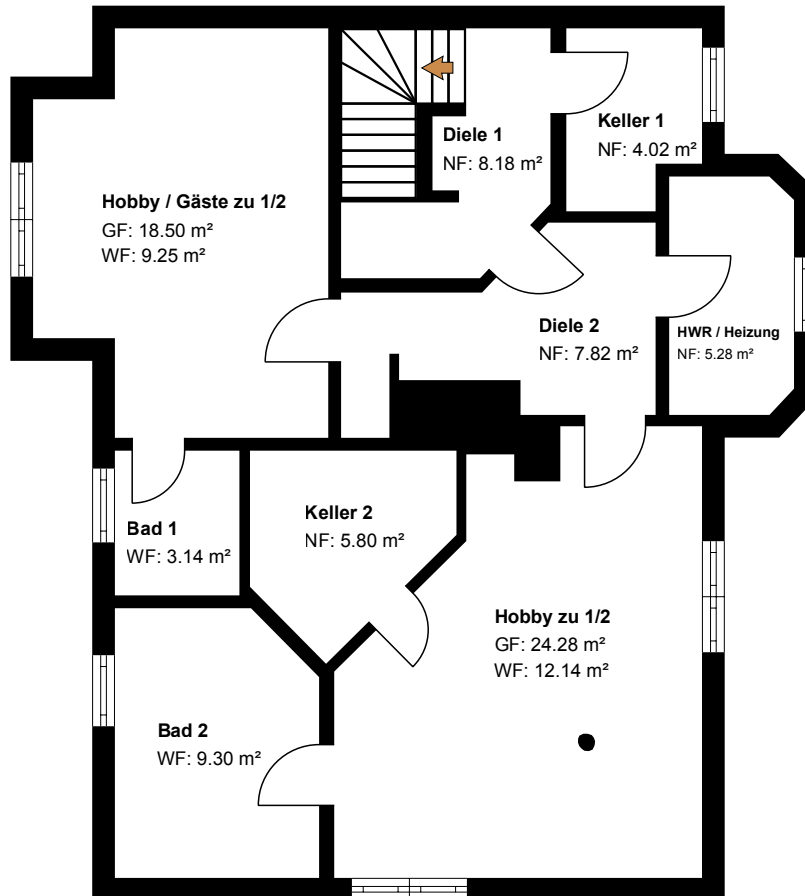
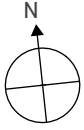
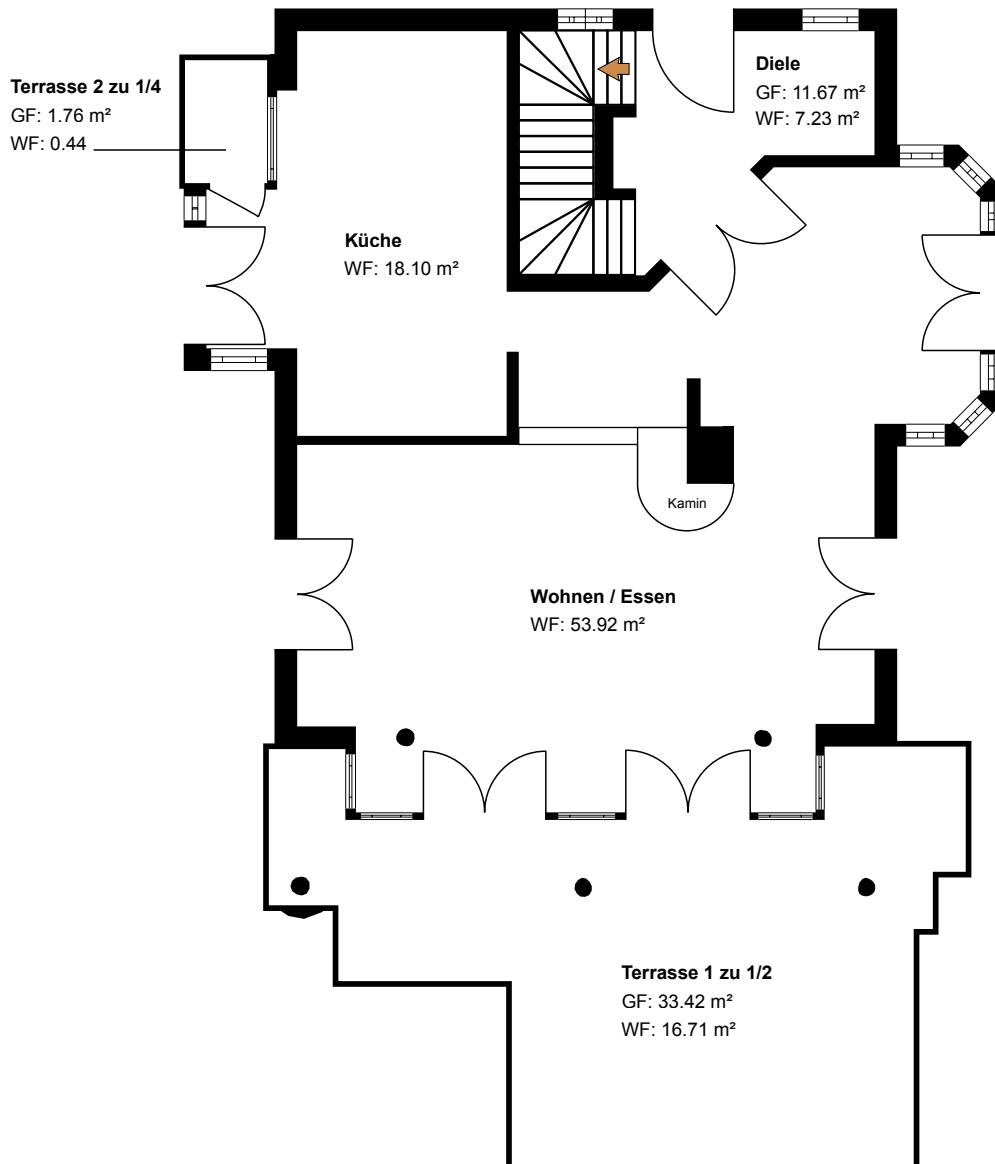


1:100

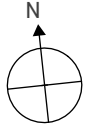




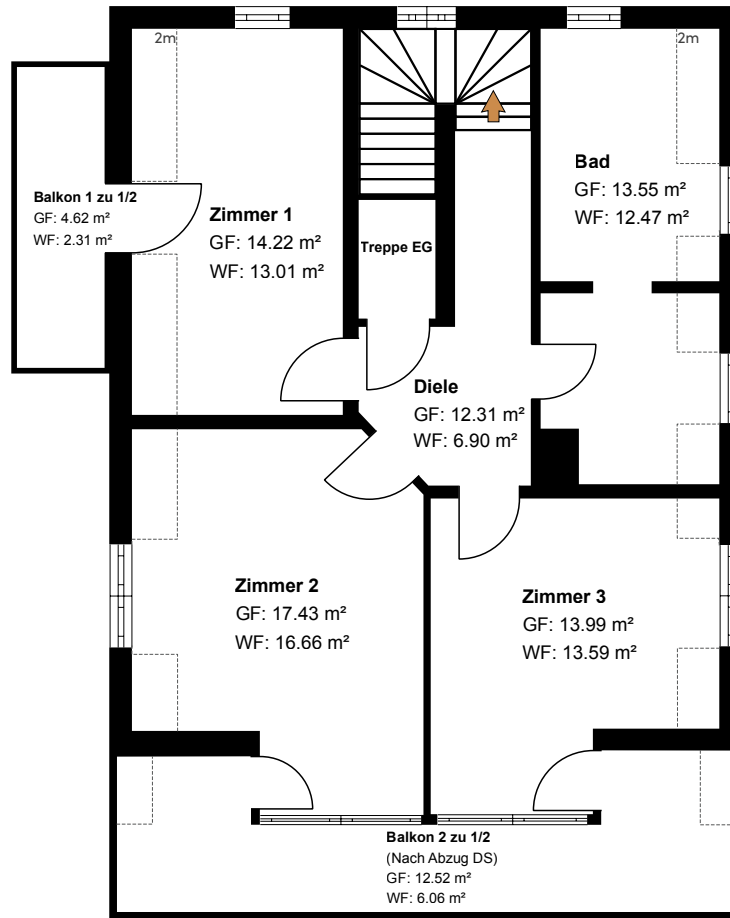
1:100



Hinweis:



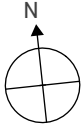
1:100



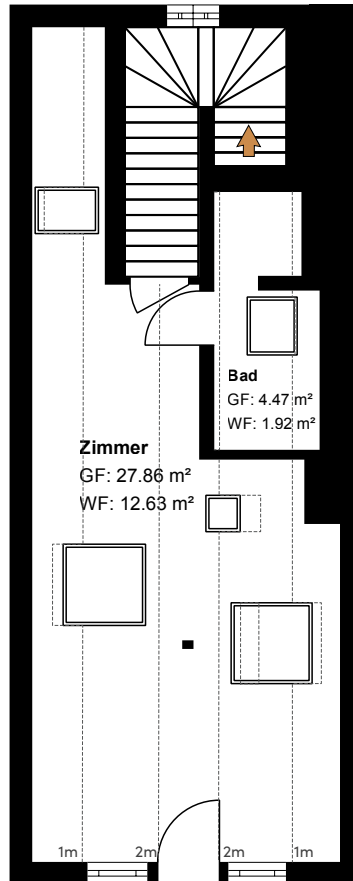
Hinweis:

Unser Aufmaß erfolgt ausschließlich vor-Ort und wird mittels eines 3D-Laserscanners in Form einer dreidimensionalen Vermessung durchgeführt. Eine baurechtliche Prüfung etwaig vorhandener Baugenehmigung(en) o.Ä. wurde von Seiten des Auftragnehmers nicht durchgeführt.

▼ Turnerstraße 49, 81827 München
Spitzboden



1:100



Hinweis:

Unser Aufmaß erfolgt ausschließlich vor-Ort und wird mittels eines 3D-Laserscanners in Form einer dreidimensionalen Vermessung durchgeführt. Eine baurechtliche Prüfung etwaig vorhandener Baugenehmigung(en) o.Ä. wurde von Seiten des Auftragnehmers nicht durchgeführt.