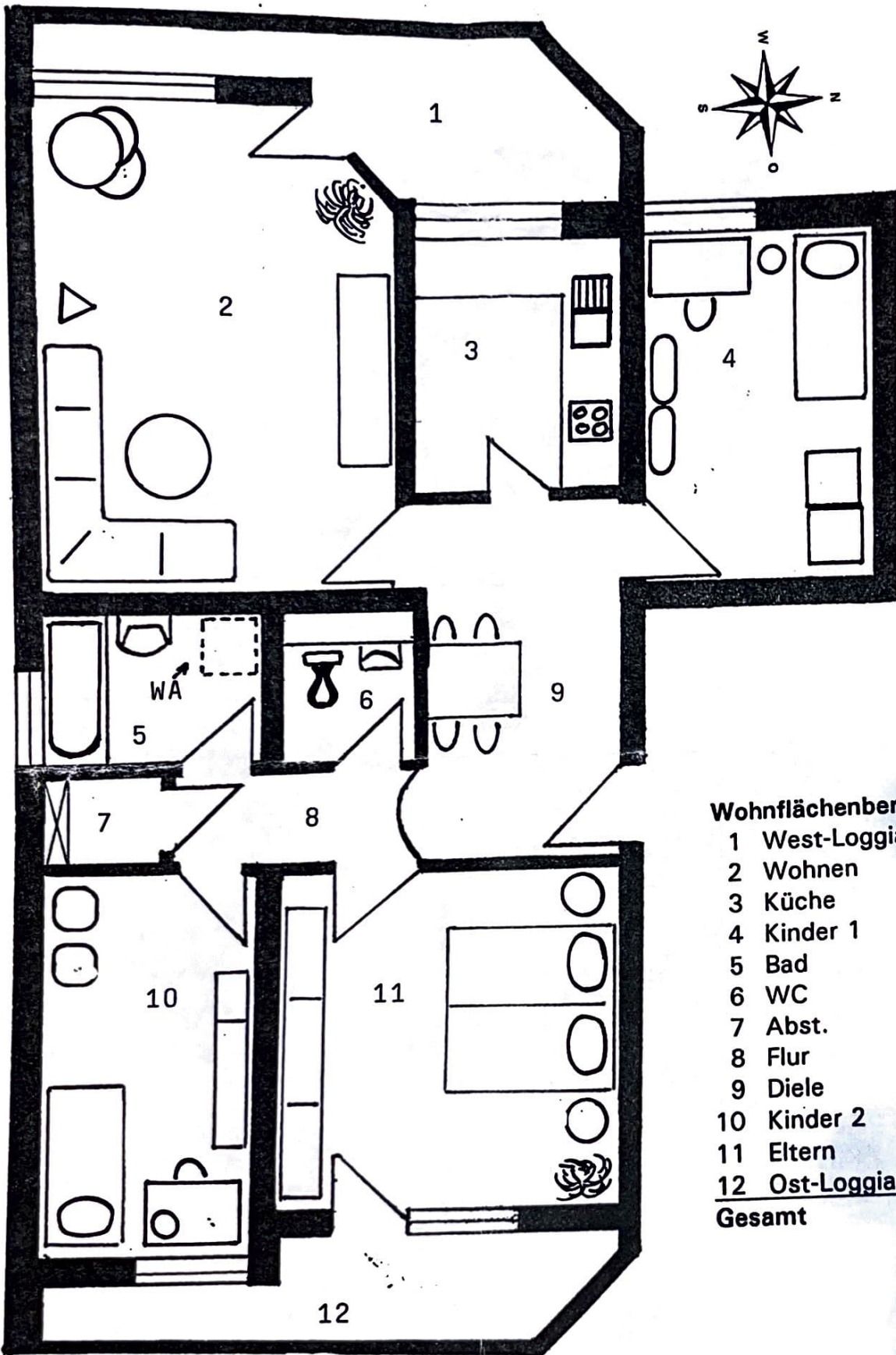


# GRUNDRISS



## Wohnflächenberechnung

|                       |                               |
|-----------------------|-------------------------------|
| 1 West-Loggia (zu1/2) | ca. 2,0 m <sup>2</sup>        |
| 2 Wohnen              | ca. 21,1 m <sup>2</sup>       |
| 3 Küche               | ca. 7,3 m <sup>2</sup>        |
| 4 Kinder 1            | ca. 11,5 m <sup>2</sup>       |
| 5 Bad                 | ca. 4,3 m <sup>2</sup>        |
| 6 WC                  | ca. 2,1 m <sup>2</sup>        |
| 7 Abst.               | ca. 1,4 m <sup>2</sup>        |
| 8 Flur                | ca. 2,9 m <sup>2</sup>        |
| 9 Diele               | ca. 9,4 m <sup>2</sup>        |
| 10 Kinder 2           | ca. 12,8 m <sup>2</sup>       |
| 11 Eltern             | ca. 14,4 m <sup>2</sup>       |
| 12 Ost-Loggia (zu1/2) | ca. 1,5 m <sup>2</sup>        |
| <b>Gesamt</b>         | <b>ca. 90,7 m<sup>2</sup></b> |