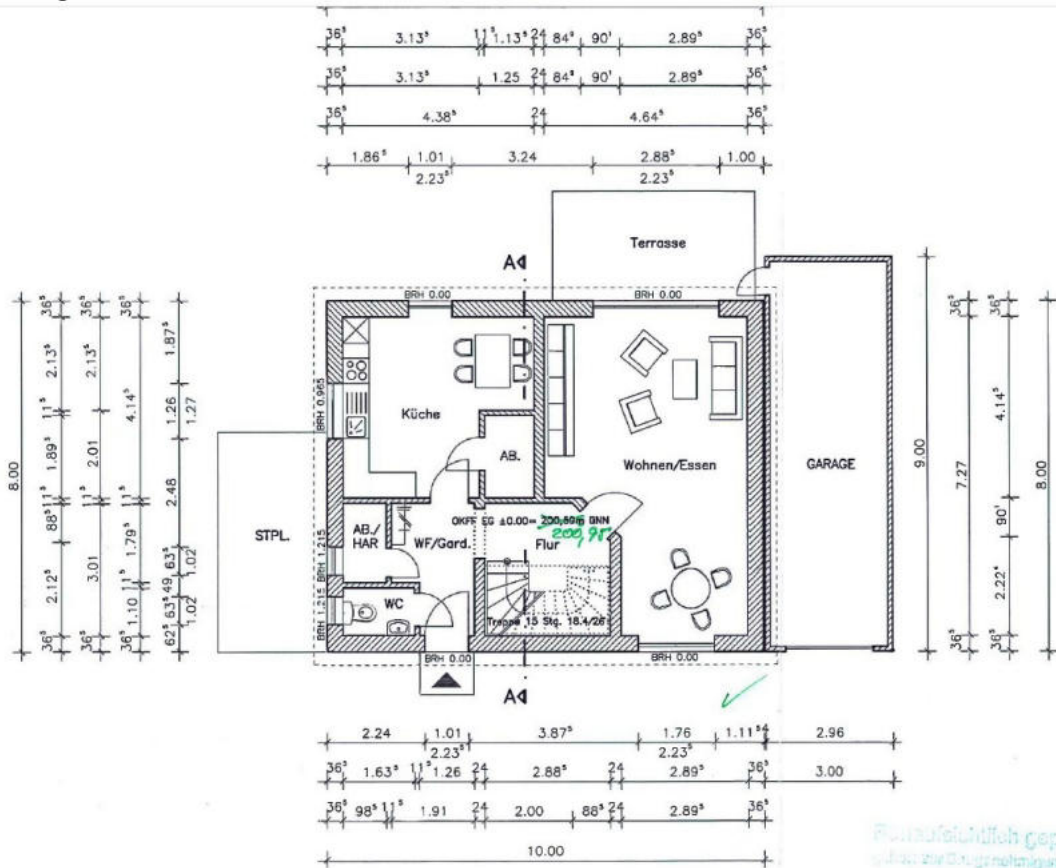
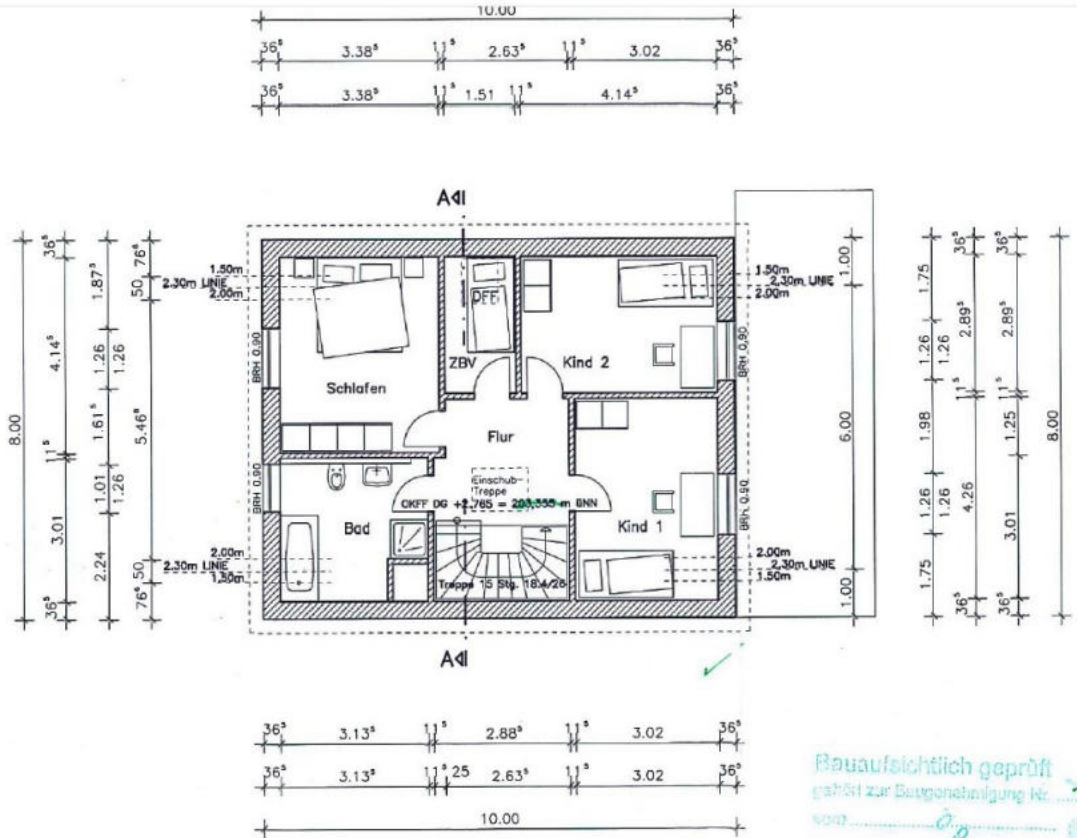


Erdgeschoss

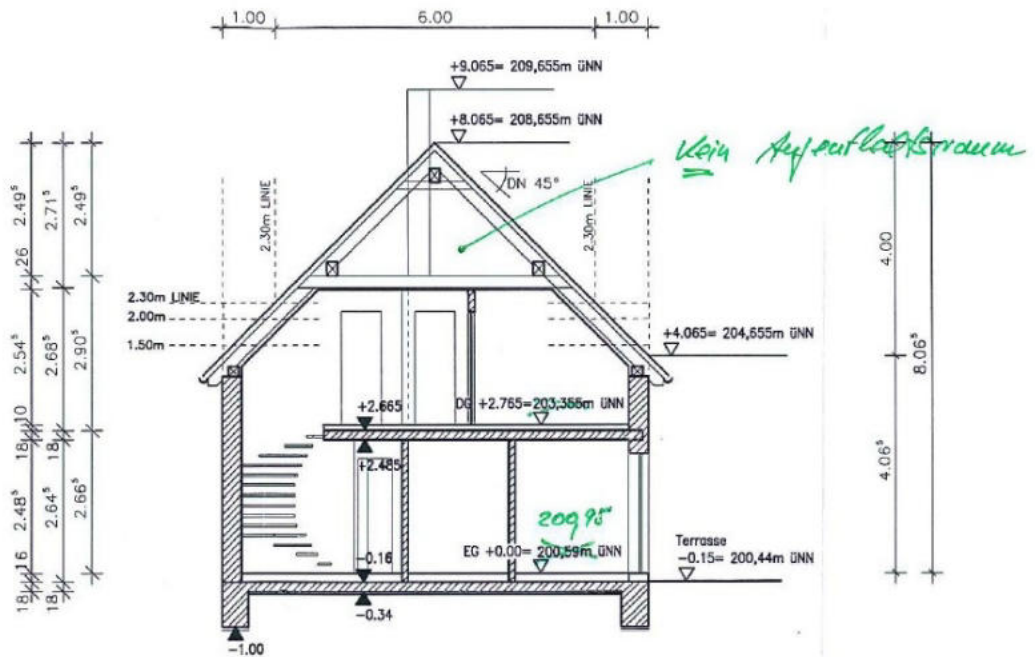


Formalvollständig geprüft
 durch die Baugrundermittlung AG

Dachgeschoss



Schnittzeichnung



Sämtliche Zeichnungen ohne Maßstab

Baufaufsicht
gehört zur Baugruppe

Anlage 2 - Bauberechnungen

Berechnung der Bruttogrundfläche und der Wohn- und Nutzfläche.

Die für die Berechnung der Wohn- und Nutzfläche sowie der Bruttogrundfläche verwendeten Maßangaben sind den Bauzeichnungen entnommen. Eine stichprobenartige Überprüfung vor Ort wurde durchgeführt.

Ermittlung der Bruttogrundfläche

EG	10,00 m x 8,00 m =	80,00 m ²
DG	10,00 m x 8,00 m =	<u>80,00 m²</u>
Gesamt:		<u>160,00 m²</u>

Ermittlung der Wohnfläche

EG

Flur/WF/Gard.	1,22 m x 1,26 m =	1,53 m ²	
+	1,80 m x 1,91 m =	<u>3,43 m²</u>	= 4,96 m ²
WC	1,10 m x 1,64 m	=	1,80 m ²
AB/HAR	1,80 m x 0,99 m	=	1,77 m ²
Küche	4,39 m x 2,14 m =	9,36 m ²	
+	3,14 m x 2,01 m =	<u>6,30 m²</u>	= 15,66 m ²
Abstellraum	1,14 m x 1,90 m	=	2,15 m ²
Wohnen/Essen	4,15 m x 4,65 m =	19,25 m ²	
+	2,90 m x 3,01 m =	8,71 m ²	
+	<u>0,90 m x 0,90 m =</u>	<u>0,41 m²</u>	= 28,37 m ²
	<u>2</u>		
Flur	1,35 m x 2,89 m =	3,89 m ²	
-	<u>0,89 m x 0,89 m =</u>	<u>-0,39 m²</u>	= 3,50 m ²
	<u>2</u>		
Gesamtwohnfläche Erdgeschoss			58,22 m ²

DG

Schlafen	3,39 m x 4,15 m	=	14,03 m ²	
-	3,39 m x 0,90 m x 0,50	=	<u>-1,52 m²</u>	= 12,51 m ²
ZBV	1,51 m x 2,90 m	=	4,38 m ²	
-	1,51 m x 0,90 m x 0,50	=	<u>-0,68 m²</u>	= 3,70 m ²
Kind 2	4,15 m x 2,90 m	=	12,02 m ²	
-	4,15 m x 0,90 m x 0,50	=	<u>-1,87 m²</u>	= 10,16 m ²
Kind 1	3,02 m x 4,26 m	=	12,87 m ²	
-	3,02 m x 0,90 m x 0,50	=	<u>-1,36 m²</u>	= 11,51 m ²
Bad	3,14 m x 3,01 m	=	9,44 m ²	
-	3,14 m x 0,90 m x 0,50	=	<u>-1,41 m²</u>	= 8,03 m ²
Flur	2,89 m x 1,30 m	=	3,75 m ²	
+	2,64 m x 1,20 m	=	<u>3,16 m²</u>	= 6,91 m ²
Gesamtwohnfläche Dachgeschoss				52,81 m ²
Gesamtwohnfläche Wohnhaus				<u>111,02 m²</u>