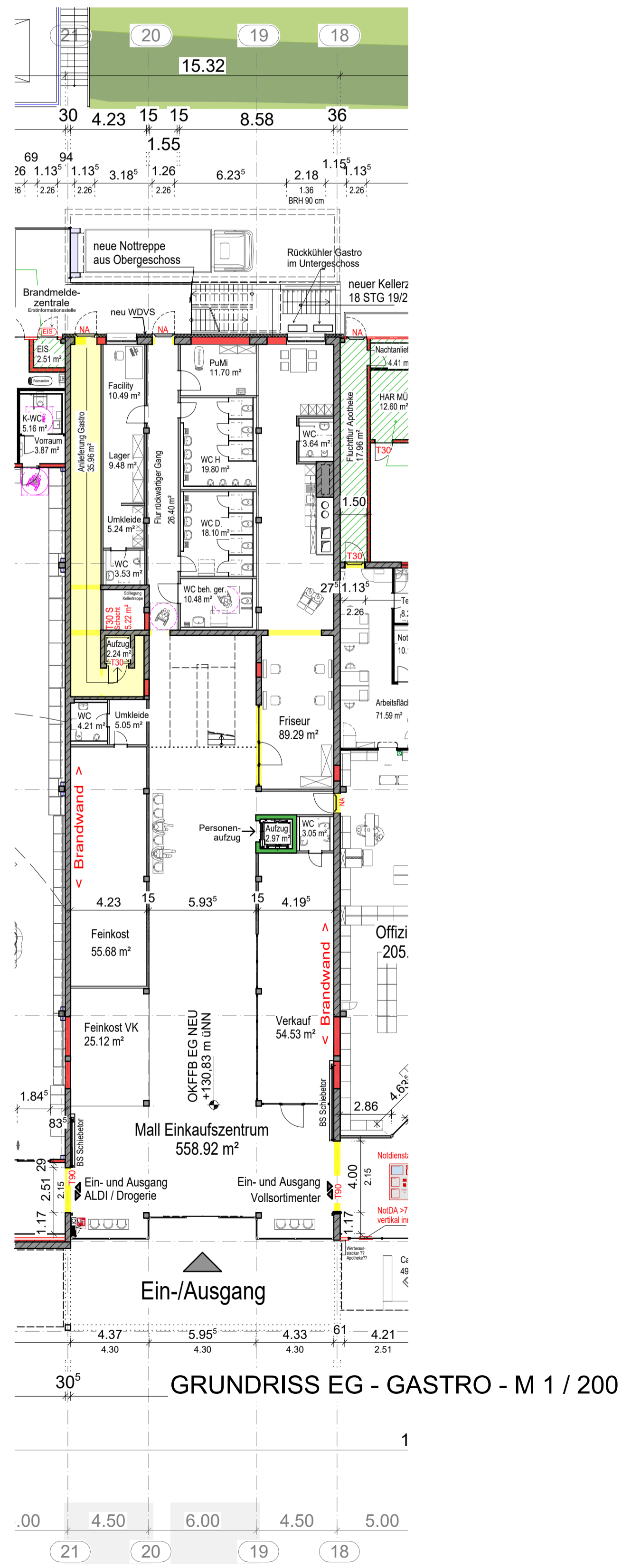
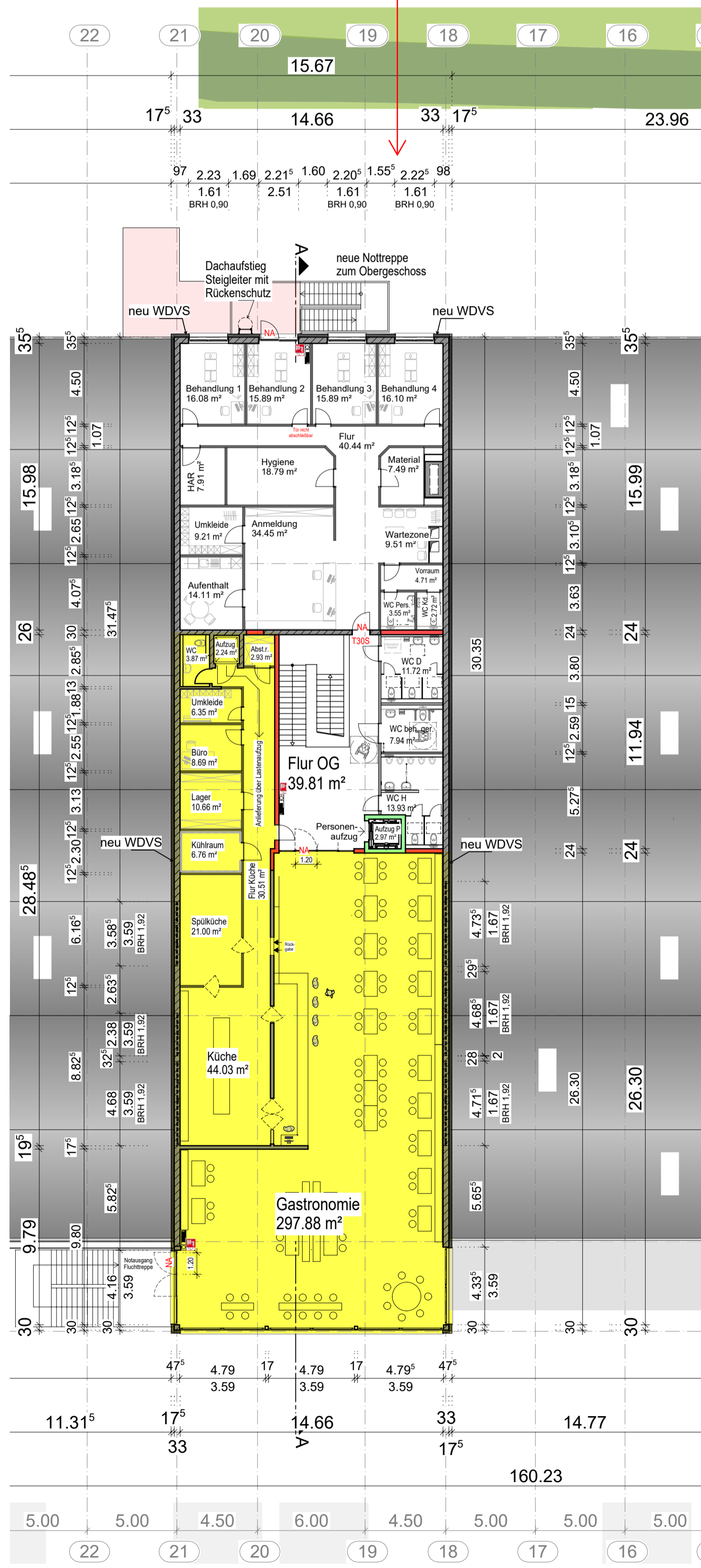


ÜBERSICHTSPLAN - OBERGESCHOSS - M 1 / 750



GRUNDRISS EG - GASTRO - M 1 / 200



GRUNDRISS OG - GASTRO - M 1 / 200

**GIF-Mielflächenberechnung lt. CAD**

Projekt: 50\_Aldi\_Kenn  
Datum: 31.05.2024

GIF-Mielflächen	Obergeschoss	Erdgeschoss V12	Gesamt
Gastro_EG	EG	39,10 m²	480,38 m²
Gastro_OG	OG	441,28 m²	

**Obergeschoss 02.02.2024**

Bezeichnung	Funktion	Bereich	Nutzungsart	NRF [m²]
Abt. 1.	Gastronomie	R	NUF	2.939
Büro	Gastronomie	R	NUF	8.686
Gastronomie	Gastronomie	R	NUF	297.888
Küche	Gastronomie	R	NUF	44.024
Kühlraum	Gastronomie	R	NUF	6.763
Lager	Gastronomie	R	NUF	10.660
Spülküche	Gastronomie	R	NUF	20.995
Umkleide	Gastronomie	R	NUF	6.353
WC	Gastronomie	R	NUF	3.868
Aufzug	Gastronomie	R	VF	2.242
Flur Küche	Gastronomie	R	VF	30.508
Anlieferung Gastro	Gastronomie	R	VF	35.964
Aufzug	Gastronomie	R	VF	2.242
Gesamt Ober- und Erdgeschoss				473,13 m²

PROJEKT:  
ALDI SE & Co. KG  
AM BOMMERSBACHER HOF 1-5; 66359 BOUS  
REVITALISIERUNG EINKAUFCENTER KENN  
AM KENNER HAUS 20; 54344 KENN

ENTWURF 06

**50**

**kühn**  
ARCHITECTEN

PG Jörg Kühn  
Am Kloster 2  
66571 Eppelborn

Fon: 06881 - 880 710  
info@architekt-kuehn.de  
www.architekt-kuehn.de

PLANINHALT	M	GEZ	PLAN	DATUM
GRUNDRISS ERD- / OBERGESCHOSS - Gastro	1 / 200	YBG	186	05-06-2024

H/B = 575 / 550 (0.32m²)