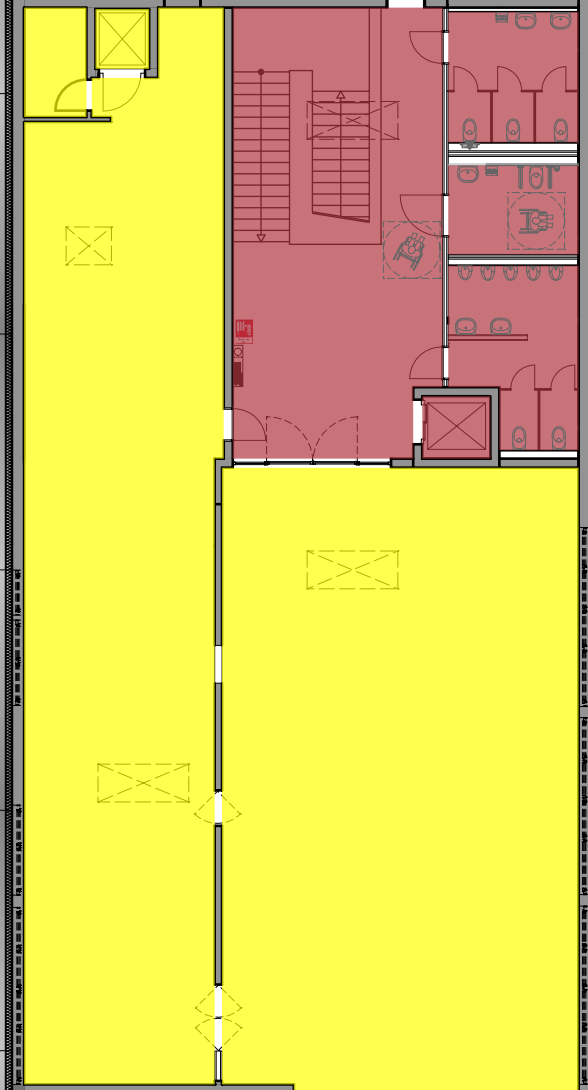


Praxis
 NUF 217 m²
 GIF 230 m²



Gastronomie
 NUF 473 m²
 GIF 480 m²



50

**REVITALISIERUNG
 EINKAUFCENTER KENN**

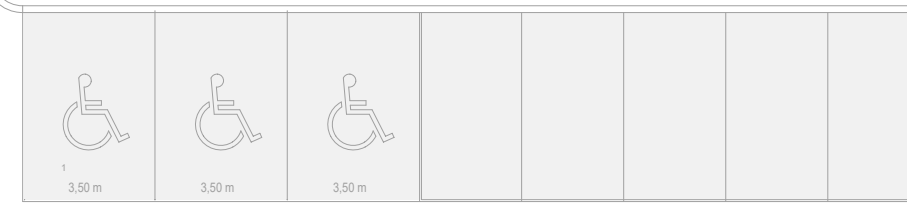
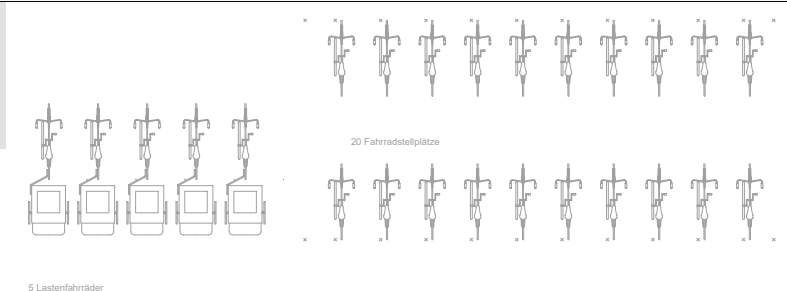
GRUNDRISS OBERGESCHOSS M 1 : 250

PROJEKT:
 REVITALISIERUNG EINKAUFCENTER KENN
 - VORHERIGE NUTZUNG REAL-MARKT -
 AM KENNER HAUS 20
 54344 KENN

BAUHERR:
 ALDI SÜD Projektentwicklungs-GmbH & Co. KG
 Im Wöhr 7-9
 76437 Rastatt

ENTWURFVERFASSER:
kühn ARCHITEKTEN
 Am Kloster 2
 66571 Eppelborn
 Fon: 06881 - 880 710
 info@architekt-kuehn.de
 www.architekt-kuehn.de
 Jörg Kühn - Architekt AKS - Dipl. Ing. (FH)

REVITALISIERUNG EINKAUFCENTER KENN



PLANINHALT	PLAN	M	GEZ	DATUM
GRUNDRISS OBERGESCHOSS	74	1/250	YBG	02-10-2024
H/B = 900 / 1350 (1.22m ²)				