

Wittekindstraße 15, 58097 in Hagen

Dortmunder Wohnen GmbH • Ernst-Mehlich-Str. 2-4 • 44141 Dortmund

Wohnflächenberechnung und Kubatur, Brutto-Rauminhalt (BRI) nach DIN 277

Nr	Wohnung	Lage	Fläche	Höhe	Volumen	
1	WE 9	DG	-	38 m ²	2,50 m	95 m ³
Gesamt		-	38 m ²		95 m ³	

Dipl.-Ing. Architektin
Anna Aslanidou
Stofferstraße 21 - 44359 Dortmund
Tel.: 0231 9415158 - Fax: 0231 9415159
Mobil: 0163 5604546



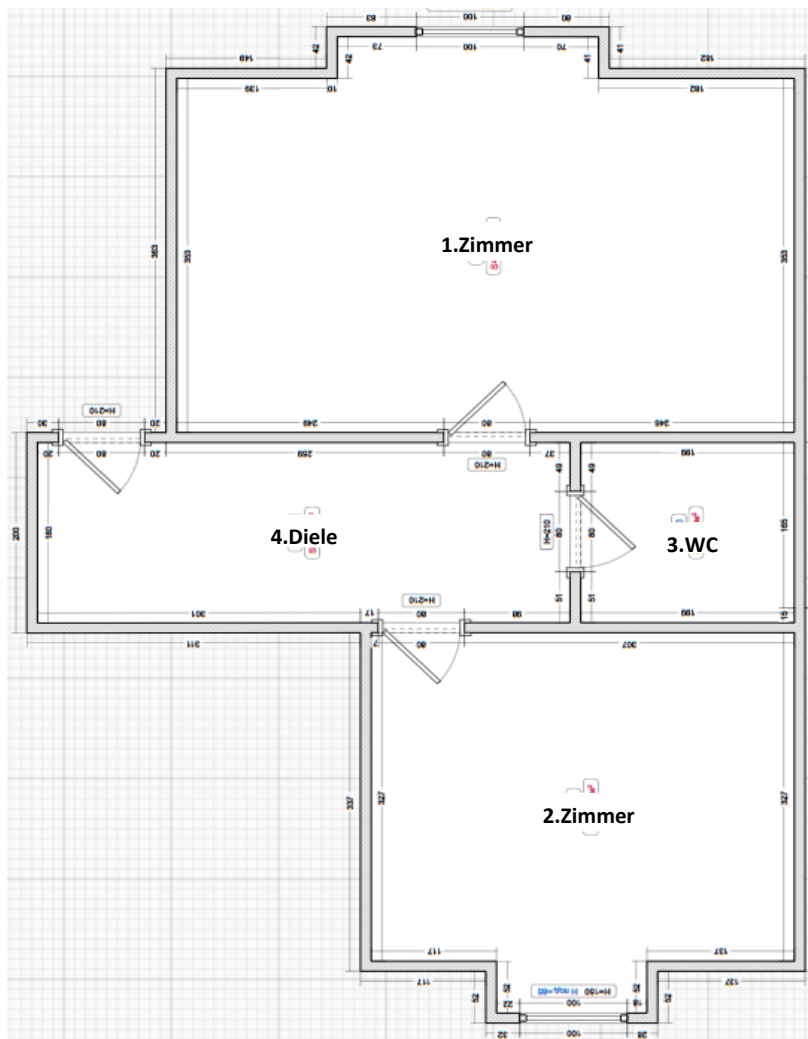
Wittekindstraße 15, 58097 in Hagen

Wohneinheit 9, DG

Dortmunder Wohnen GmbH • Ernst-Mehlich-Str. 2-4 • 44141 Dortmund

Berechnung der Wohnfläche

Zim-mer	Nutzung	Höhe	Breite	Länge	Fläche
Wohnung Nr. 9					
1	Zimmer	2,50	5,75 m	x 3,43 m	= 19,72 m ²
2	Zimmer	2,50	3,90 m	x 3,43 m	= 13,38 m ²
3	WC	2,50	1,50 m	x 1,60 m	= 2,40 m ²
4	Diele	2,50	1,50 m	x 1,60 m	= 2,40 m ²
Gesamt					37,90 m²



Dipl.-Ing. Architektin

Anna Aslanidou

Stofferstraße 21 - 44359 Dortmund

Tel.: 0231 9415158 - Fax: 0231 9415159

Mobil: 0163 5604546