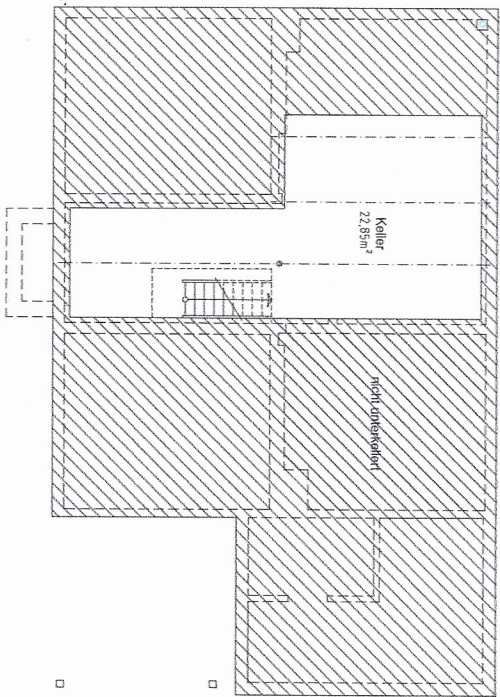
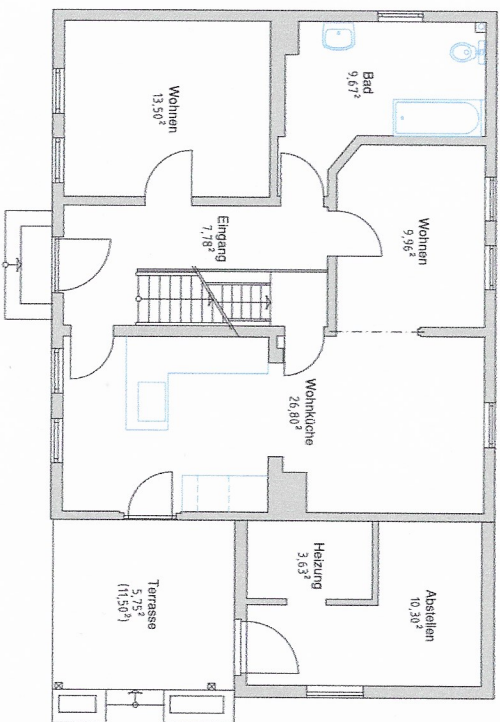


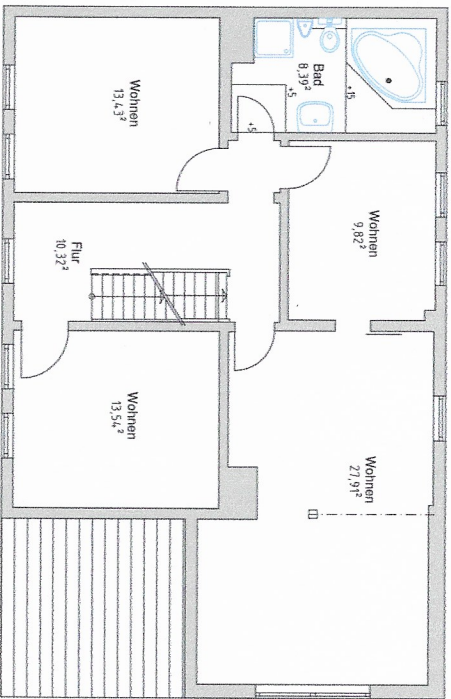
**Keller**  
Nutzfläche = 22,85 m<sup>2</sup>



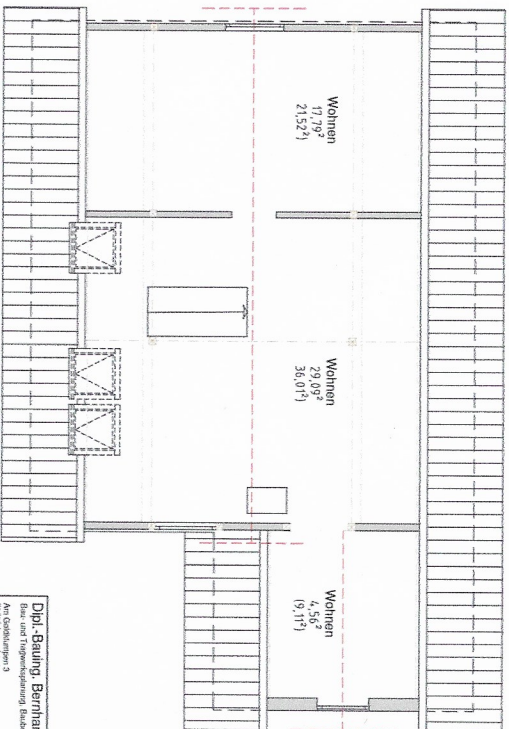
**Erdgeschoss**  
Wohnfläche = 73,46 m<sup>2</sup>  
Nutzfläche = 13,93 m<sup>2</sup>



**Obergeschoss**  
Wohnfläche = 83,41 m<sup>2</sup>



**Dachwohnebene**  
Wohnfläche = 51,44 m<sup>2</sup>



Wohnfläche (WF) gesamt = 208,31 m<sup>2</sup>  
Nutzfläche (NF) gesamt = 36,78 m<sup>2</sup>  
WF + NF = 245,09 m<sup>2</sup>  
\*) ohne Nebengelände

**Dipl.-Bautechnik Bernhard Topa**  
Architekturbüro  
Bau- und Tragwerksplanung, Bauberechnung

Am Gießereipark 3  
30665 Langfeldheim  
Tel. 05202 77 83 Fax 05202 77 83  
Matrik. Nr. 17292/20 Email: bernhard.topa@topa-arch.de

**Grundrisse der Geschosse**

Ordnung	17.02.2022	Maßstab	1:100	Datum	17.02.2022
Blatt-Nr.	02	Hilfszeichnung DWVF = 2.000 m <sup>2</sup> Keller wird am Bauwerk zu überbauen!			