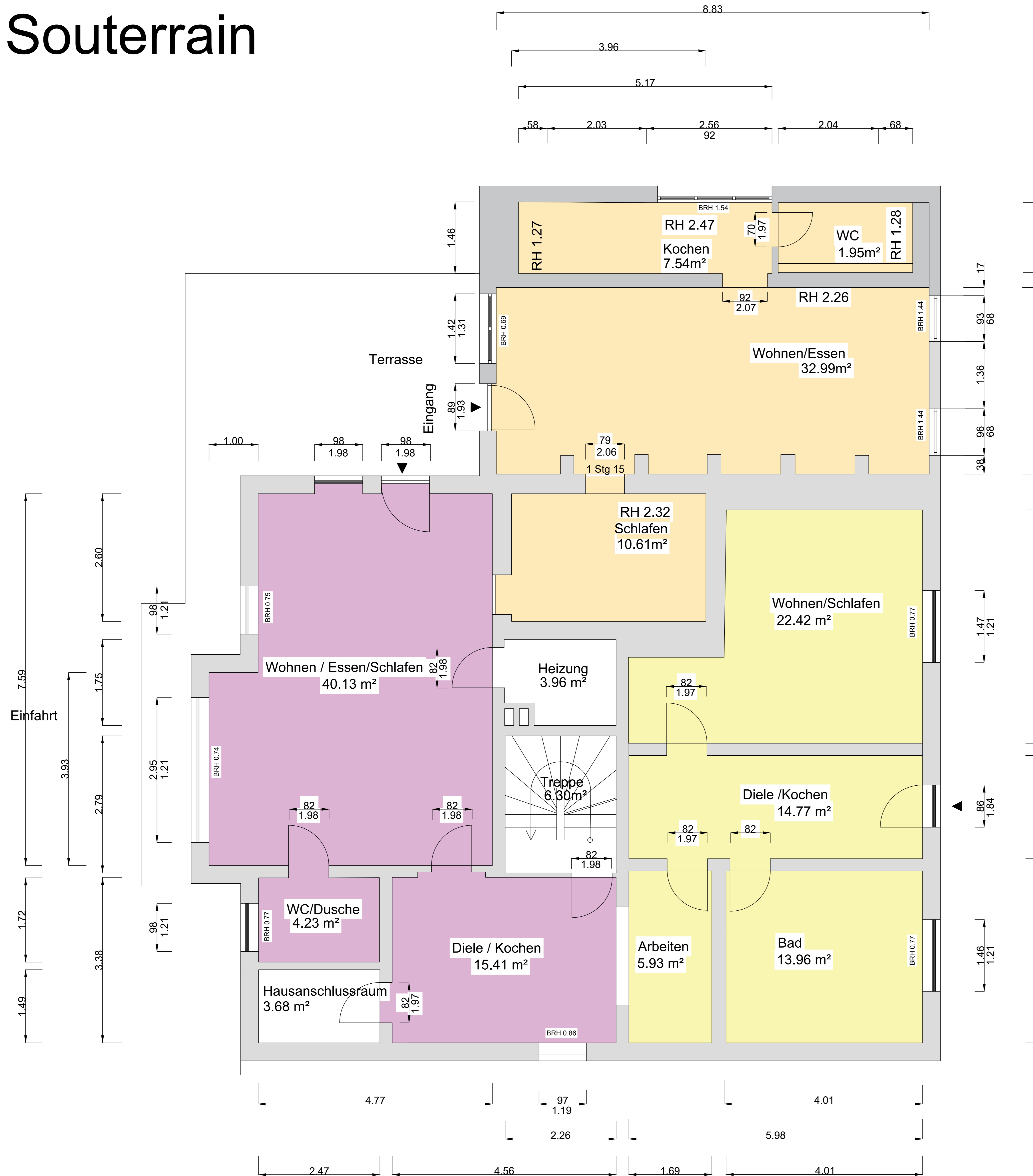


# Souterrain

Garten



Garten

- Wohnung 1 70.38m²
- Wohnung 2 59.77m²
- Wohnung 3 53.09m²

## Prödelerstr. 9 Markkleeberg

Eigentümer: GPM Projekt 34 UG

Prödelerstr. 9  
04416 Markkleeberg

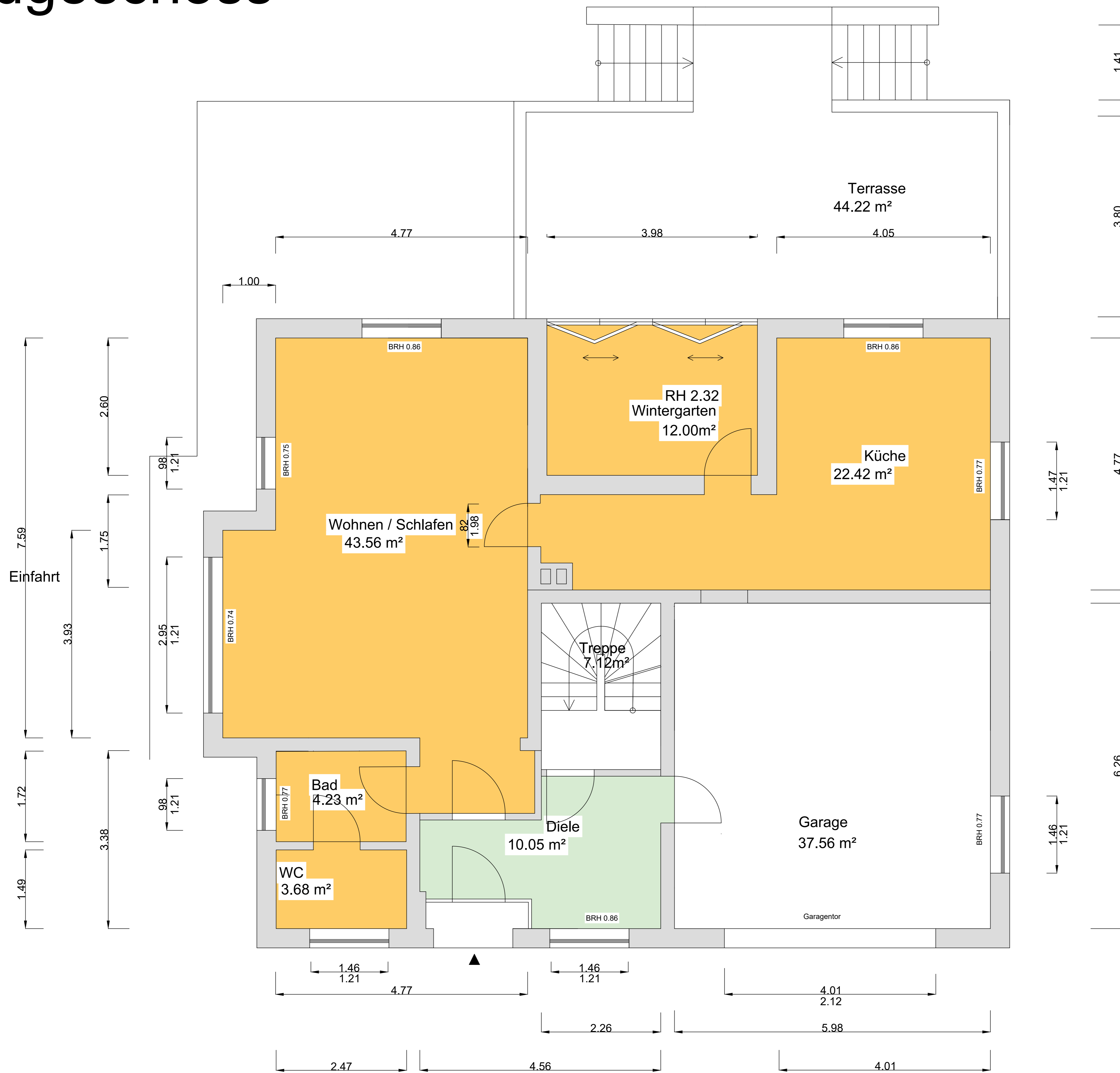
Änderungen : Thomas Eigner  
Grundriss Souterrain  
Beispiel 3 Wohnungen

Markkleeberg , 19.07.2024

Alle Maße und Angaben sind zu prüfen

Garten

# Erdgeschoss



Garten

Wohnung 4 85.89m<sup>2</sup>  
 +Terrasse 44.22m<sup>2</sup>

## Prödelerstr. 9 Markkleeberg

Eigentümer: GPM Projekt 34 UG

Prödelerstr. 9  
04416 Markkleeberg

Änderungen : Thomas Eigner  
Grundriss Erdgeschoß

Markkleeberg , 19.07.2024

Alle Maße und Angaben sind zu prüfen

Garten

# Obergeschoss



Garten

Wohnung 5 141.28m²

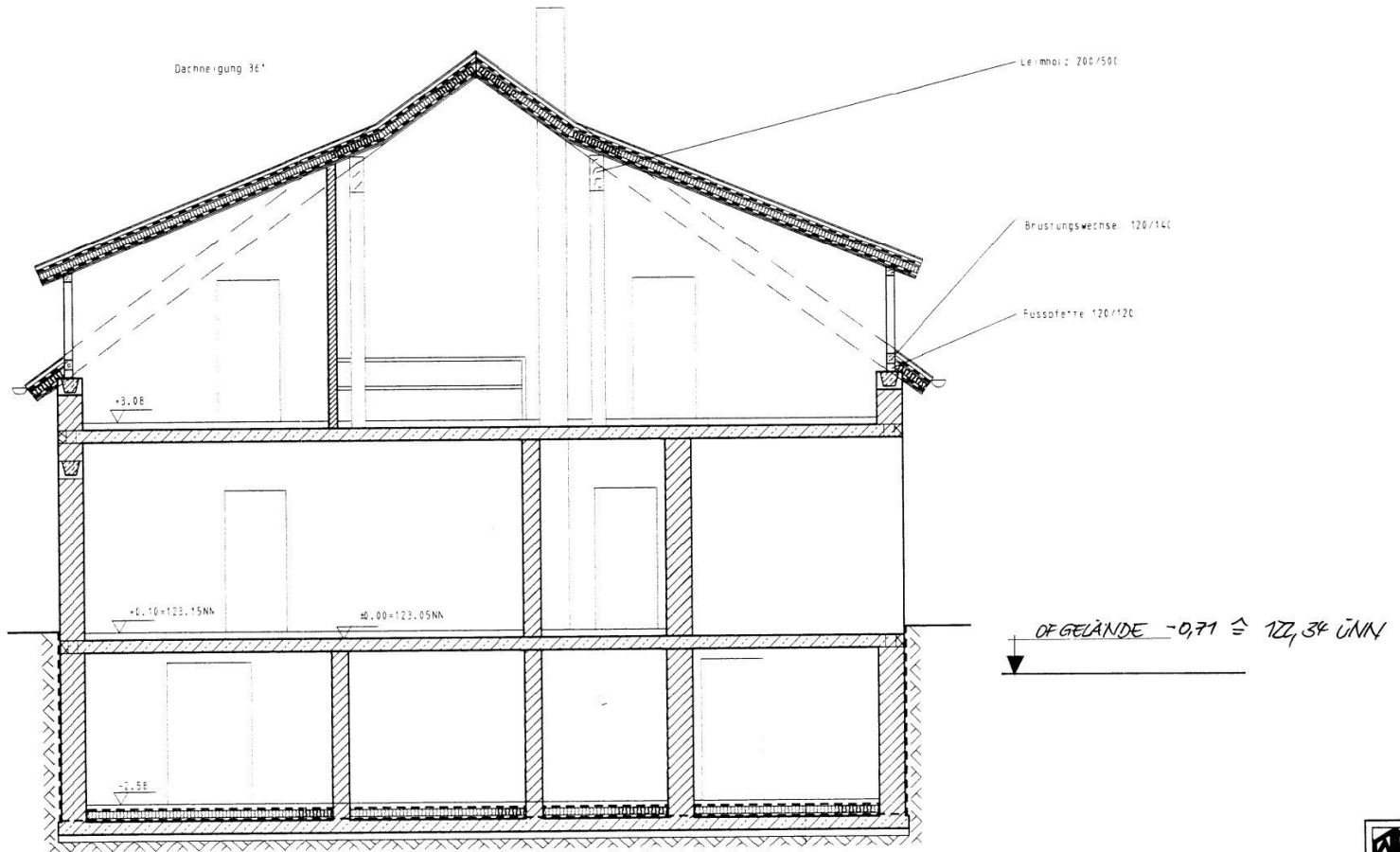
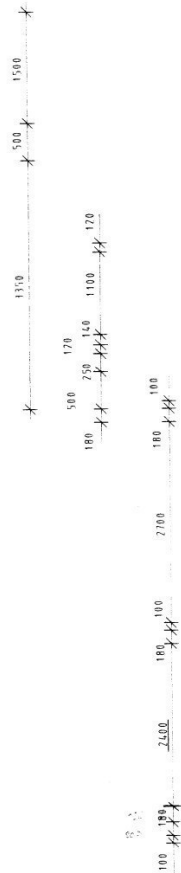
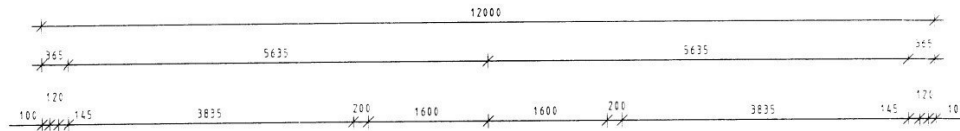
**Prödelerstr. 9  
Markkleeberg**

Eigentümer: GPM Projekt 34 UG  
Prödelerstr. 9  
04416 Markkleeberg


Änderungen : Thomas Eigner  
Grundriss Obergeschoß

Markkleeberg , 19.07.2024  
Alle Maße und Angaben sind zu prüfen

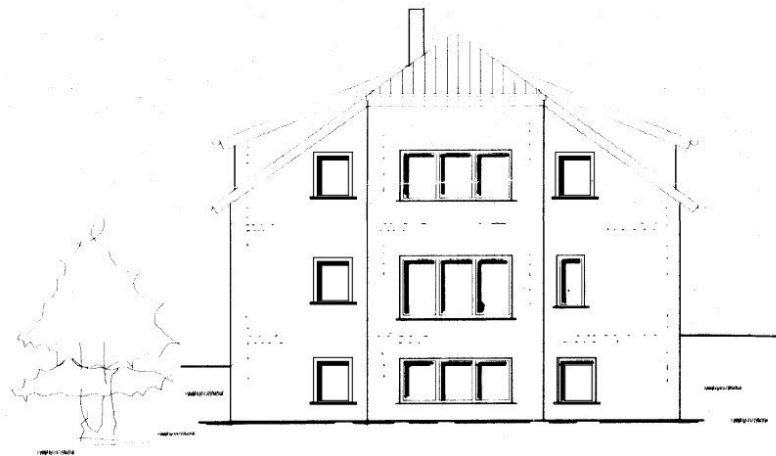
# Schnitt



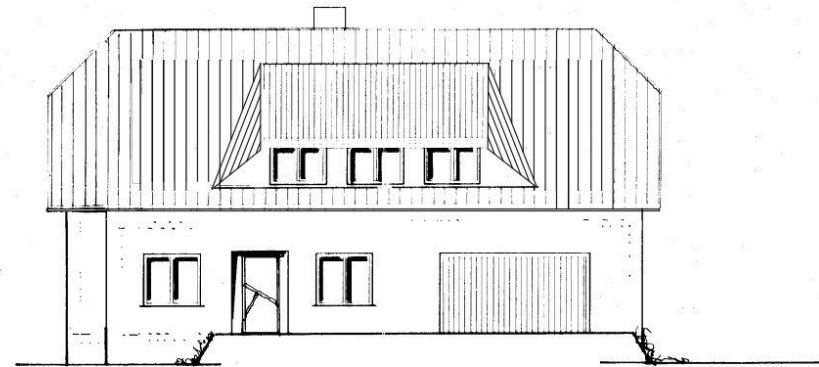
- 40 mm Estrich
- 1 Lage Folie
- 100 mm Mineralwolle Dämmung
- 1 Lage Folie
- 180 mm Stahlbeton

	INGENIEURBÜRO VOLFGANG KRAUSE
BALNEUR:	
PROJEKT:	Erholungshaus
TITEL:	Schnitt
MASSSTAB:	1 : 50

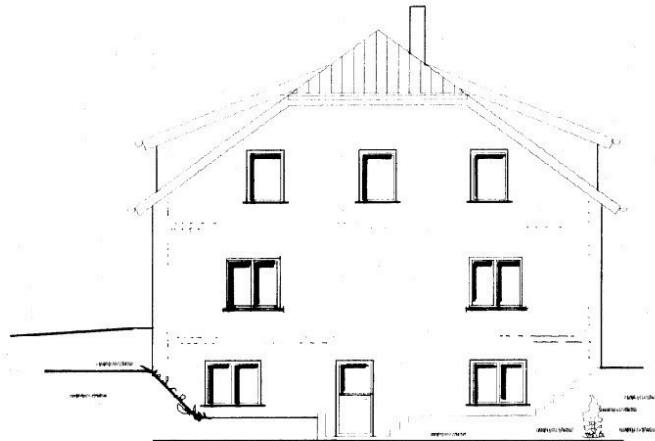
# Ansichten



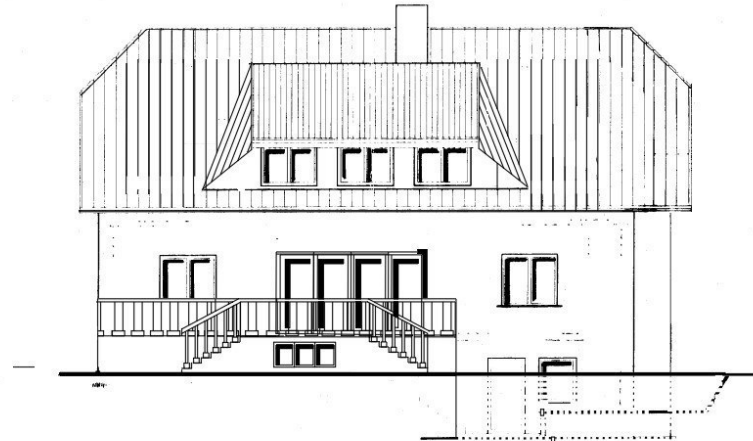
Ostansicht



Nordansicht




Westansicht



Südansicht

000000

	INGENIEURBÜRO WOLFGANG KRAUSE
NAMEN:	
PROJEKT:	Entwicklerhaus
TITEL:	Ansichten
MASSSTAB:	1 : 100