

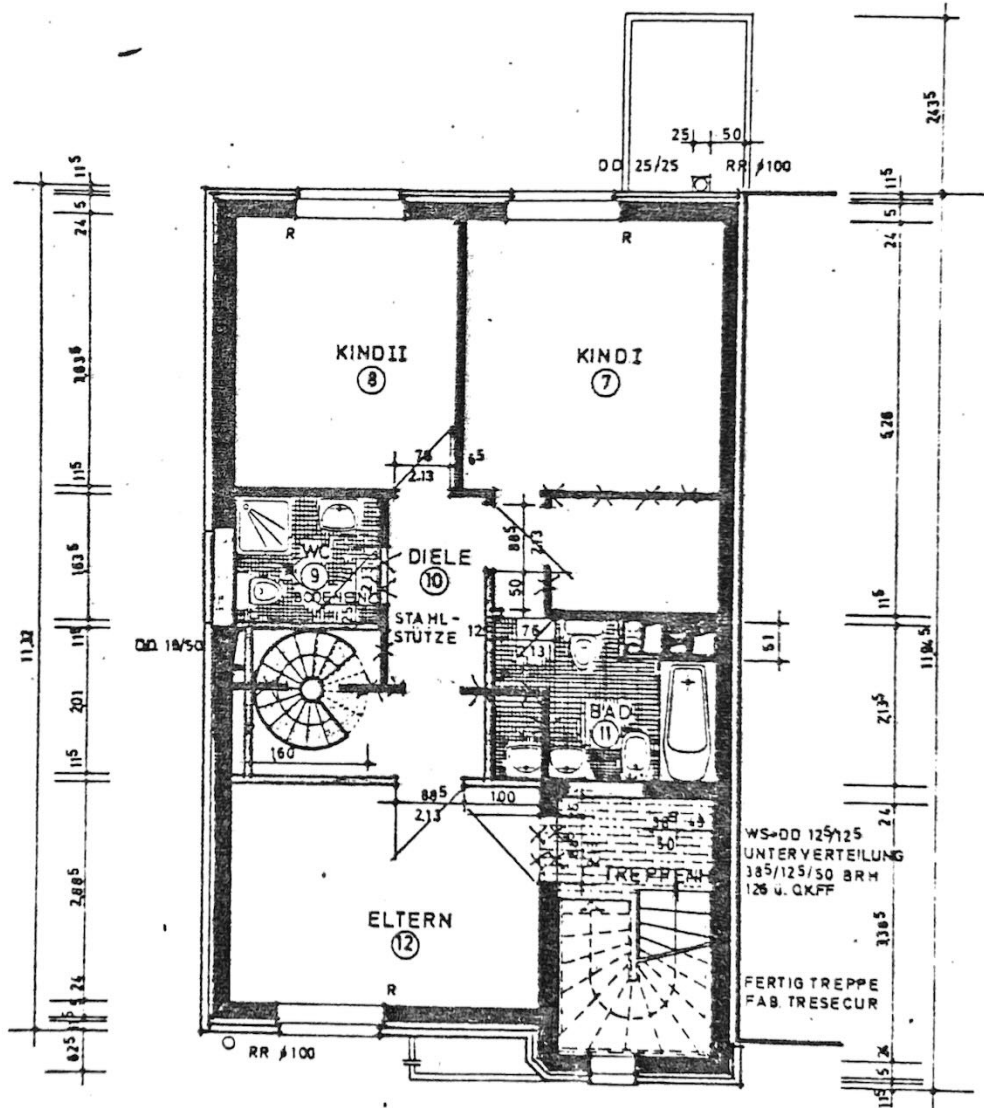
Veränderte Ausführung in Verbindung  
 mit Bauschein Nr. 6-3886/78  
 vom 27.5.1980

Geprüft  
 Düsseldorf, den 8.1.1981

Bauaufsichtsamt

*Steffen*

7,21						
115	5	24	301	115	350 <sup>5</sup>	175
115	5	24	201	115	126	115
						313
						175
			122	138 <sup>5</sup>	149	138 <sup>5</sup>
				138 <sup>5</sup>		173
					138 <sup>5</sup>	



TREUAG

OBJEKT:  
 DÜSSELDORF-BENRATH  
 HAUSZEILE: H  
 OBJEKT NR: 186  
 OBERGESCHOSS

1:100

110 <sup>5</sup>						
			138 <sup>5</sup>	193 <sup>5</sup>	25	62
			138 <sup>5</sup>			635
115	5	24	201	115	126	115
						313
						175
115	5	24	419	24	213 <sup>5</sup>	24
						115
						737 <sup>5</sup>

*Steffen*

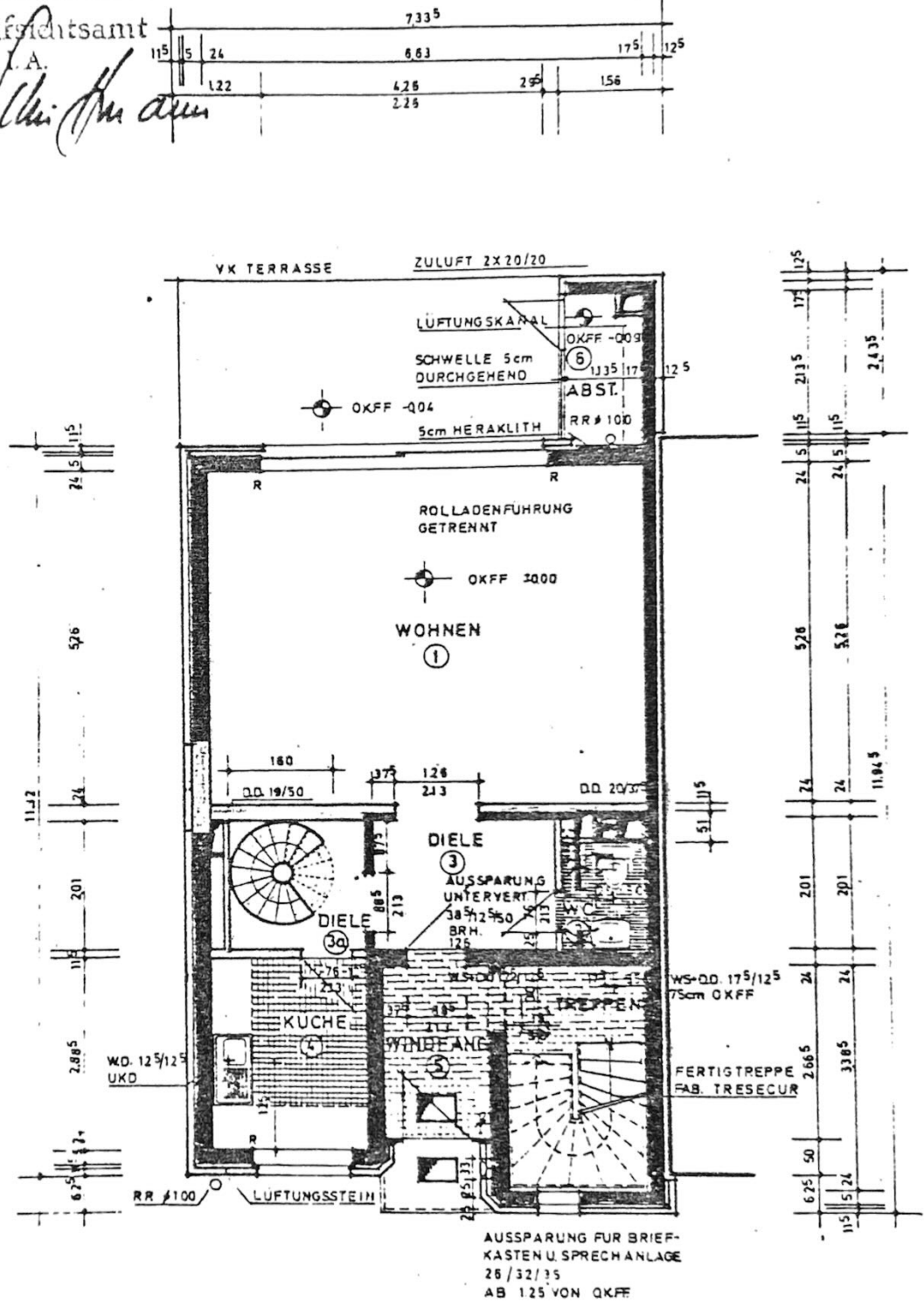
Veränderte Ausführung in Verbindung  
mit Bauschein Nr. 6-3886/38  
vom 27.5.1980

Geprüft

Düsseldorf, den 8.1.1981

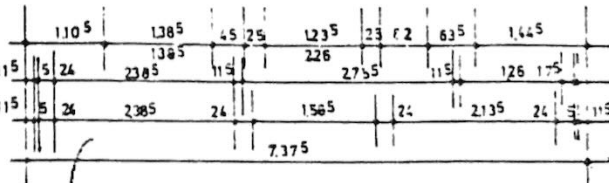
Bauaufsichtsamt

*Handwritten signature*



TREUAG

OBJEKT:  
DUSSELDORF-BENRATH  
HAUSZEILE H  
OBJEKT NR 166  
ERDGESCHOSS  
M: 100



*Handwritten signature*

Veränderungs-Anmeldung in Verbindung  
 mit Baubeschein Nr. 6-3886/78  
 vom 27.5.1980

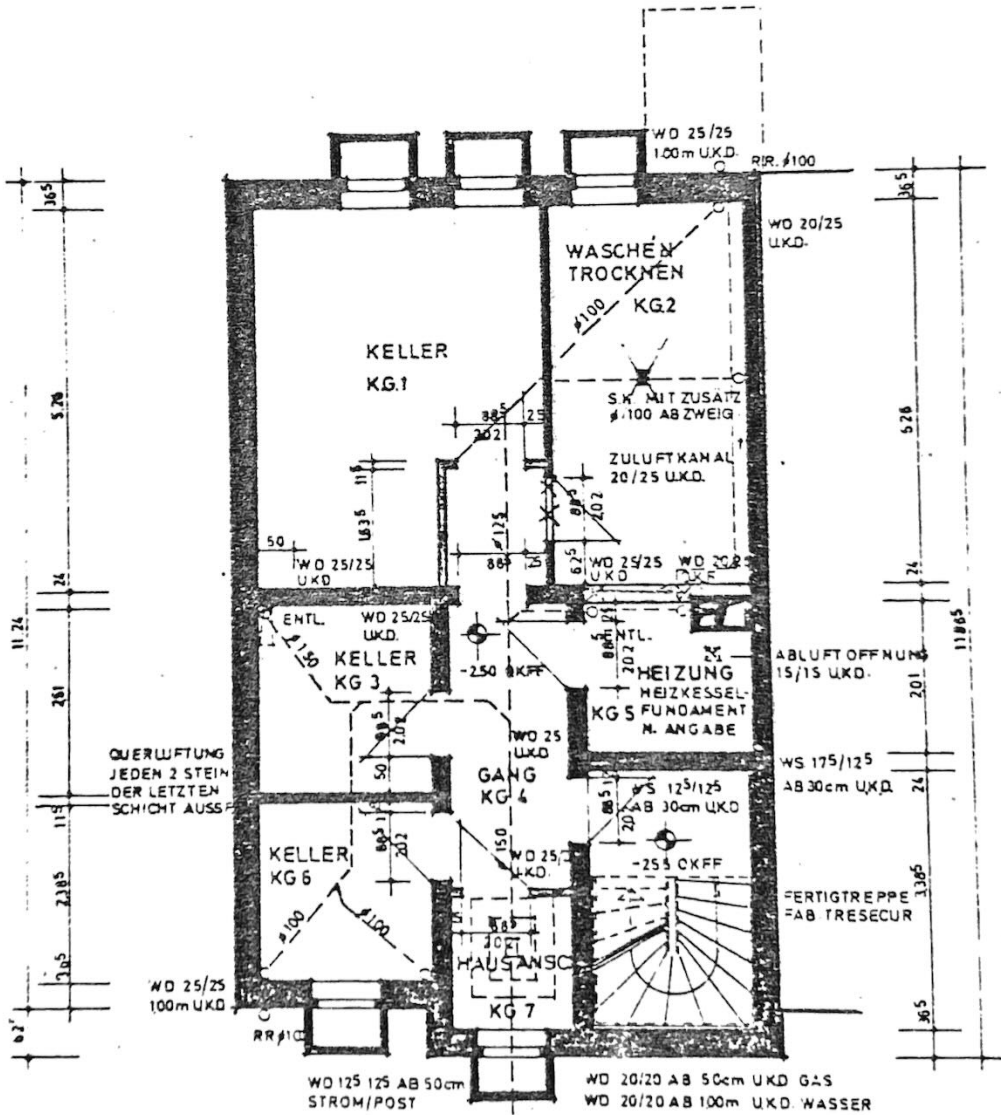
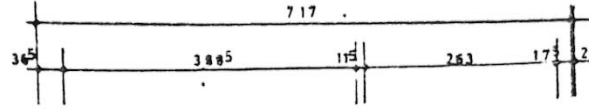
Geprüft

Düsseldorf, den 8.1.1984

Bauaufsichtsamt

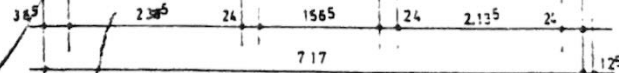
I.A.

*St. H. H. H.*



TREUAG

OBJEKT  
 DÜSSELDORF BENRATH  
 HAUSZEILE  
 OBJEKT NR 166  
 KELLERGESCHOSS



*Handwritten signature/initials*

Veränderte Ausführung in Verbindung  
 mit Bauschein Nr. 6-3886/78  
 vom 27.5.1980

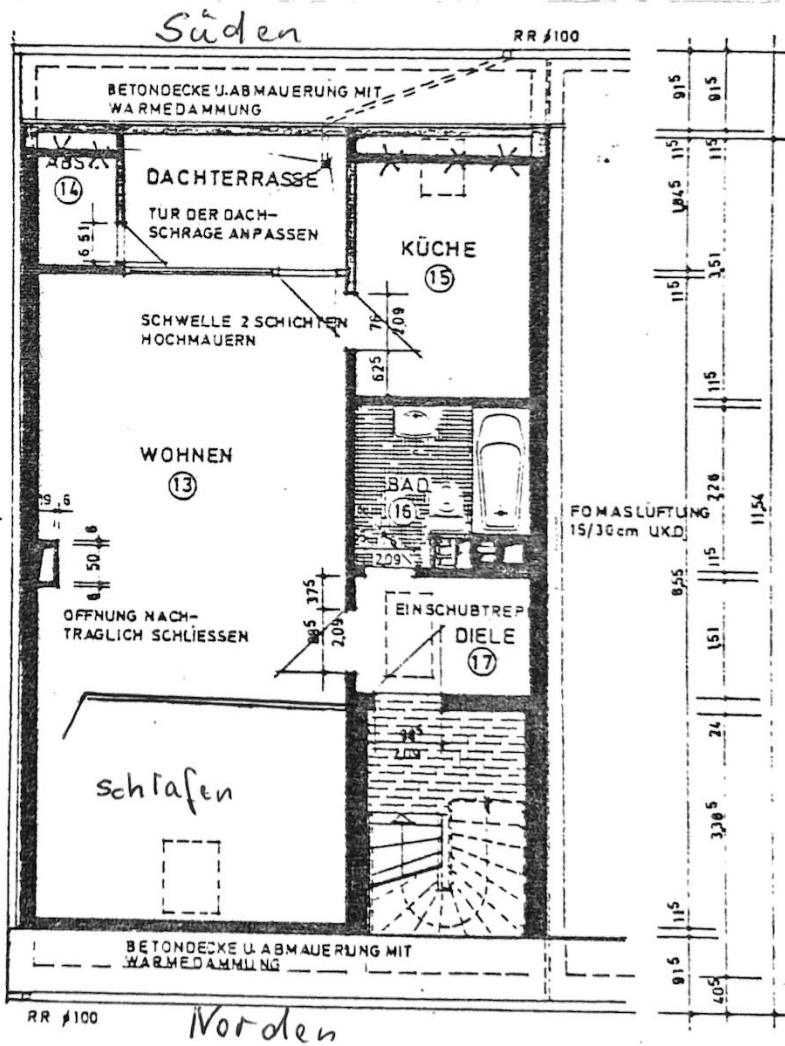
Geprüft

Düsseldorf, den 8.1.1981

Bauaufsichtsamt

*M. Hoffmann*

		7,21			
1,655		294		2,615	2
115	524	1135	115	2325	175
			228		



TREUAG

OBJEKT:  
 DÜSSELDORF-BENRATH  
 HAUSZEILE #  
 OBJEKT NR: 166  
 DACHGESCHOSS  
 M: 1:100

115	5	24	49	115	2325	175	2
115	5	24	49	24	2335	24	2
				7,21			

*M. Hoffmann*