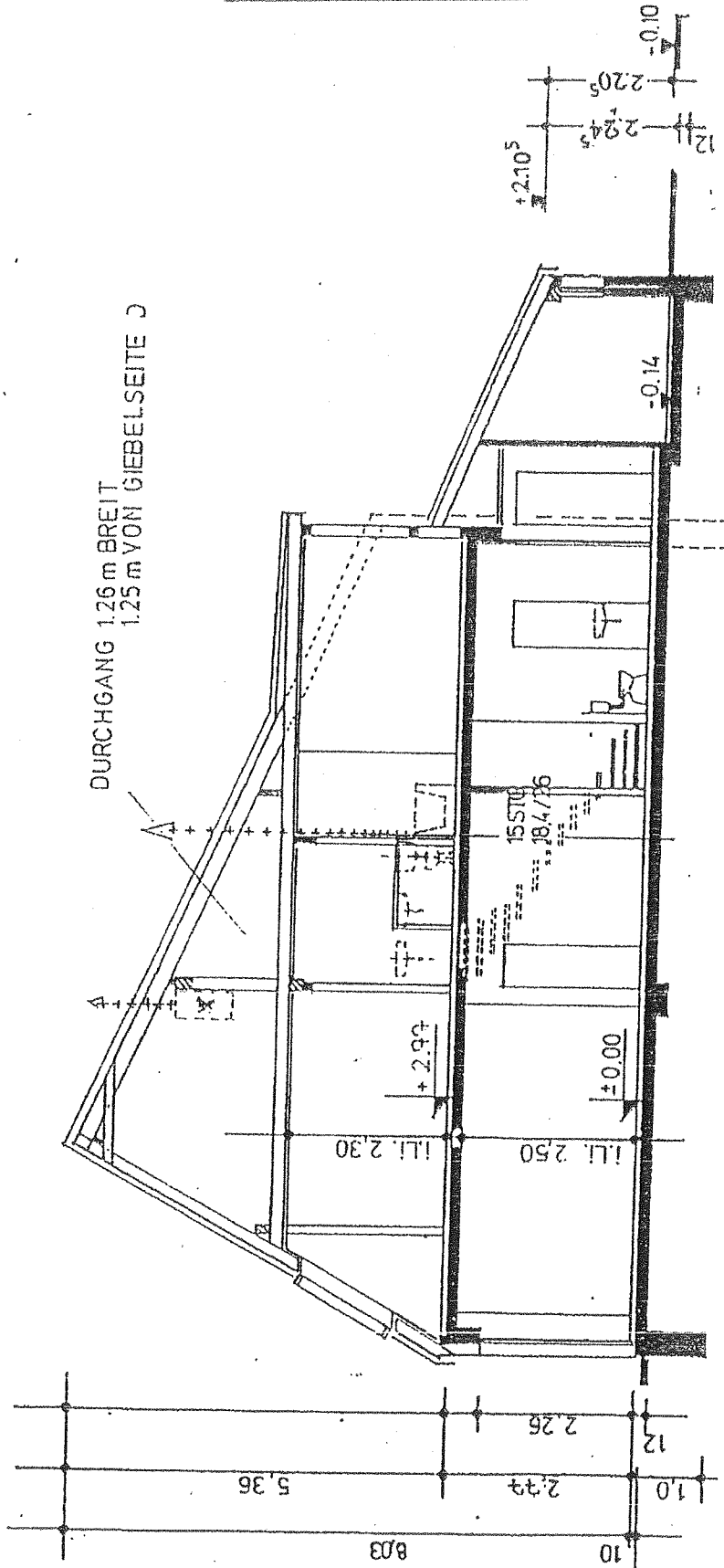


# Querschnitt Reihenhäuser



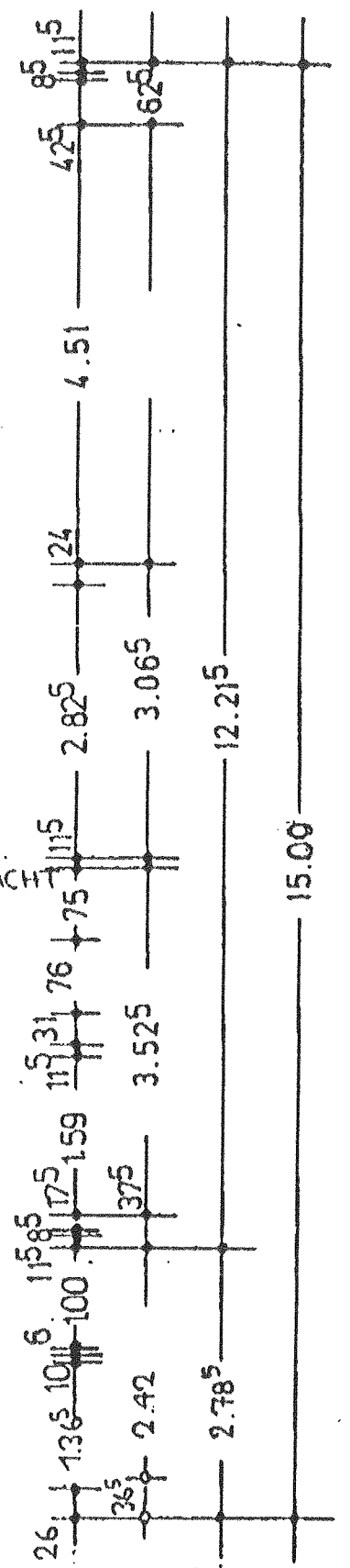
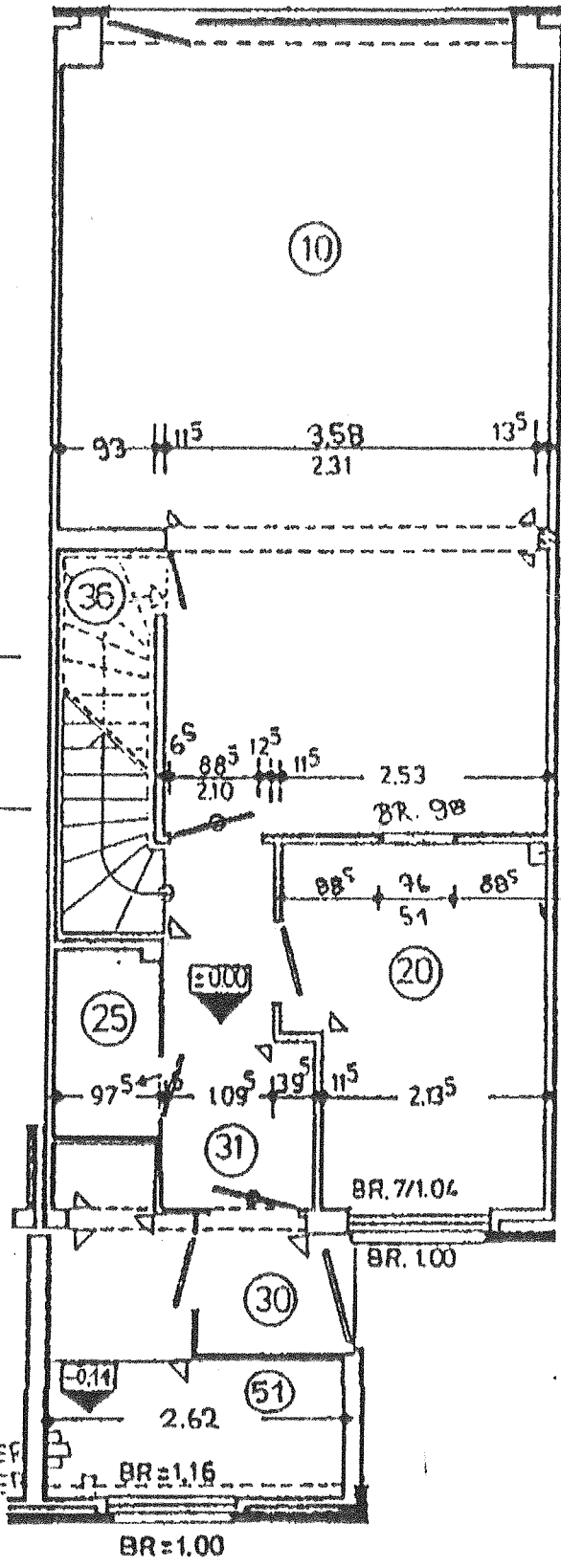
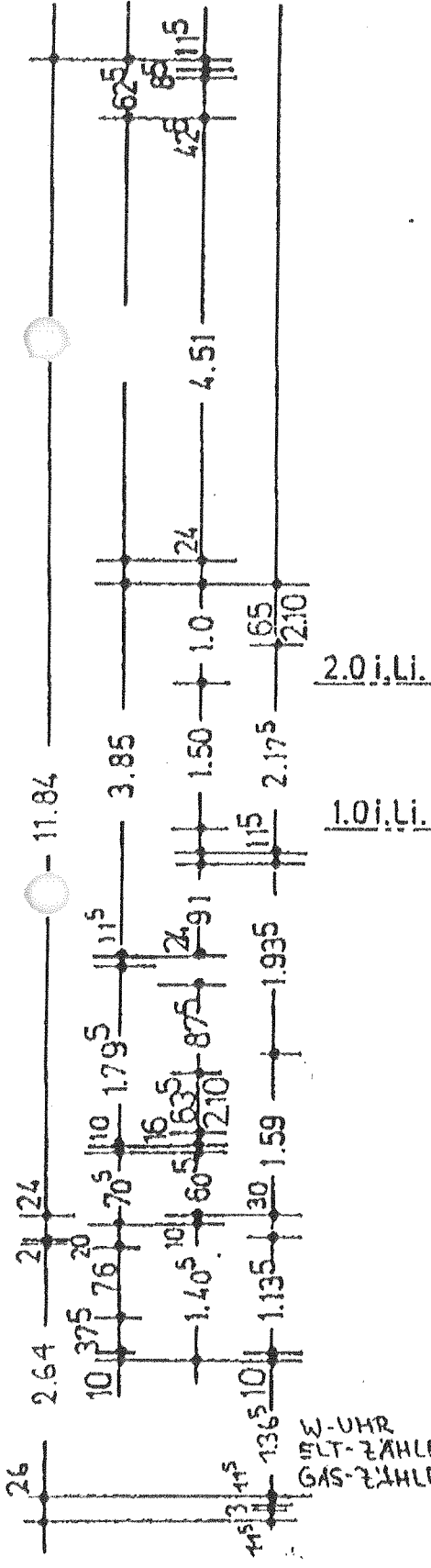
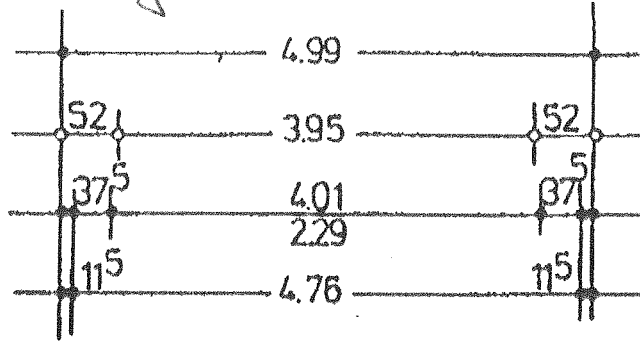
Querschnitt Reihenhäuser

Zeichnung		Ausführung	
Bauteil		-SCHNITT	
Plattene	Typ	a	b
	TILIA 121		
Legedatum	Kennziff.	1113	
	Stichtag	8/87	

ALBERT JO MEYER

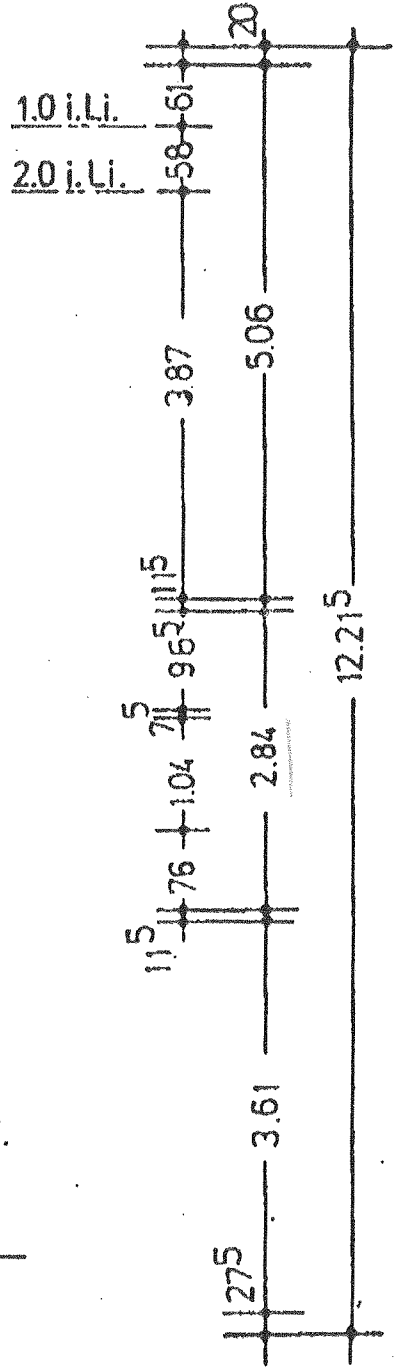
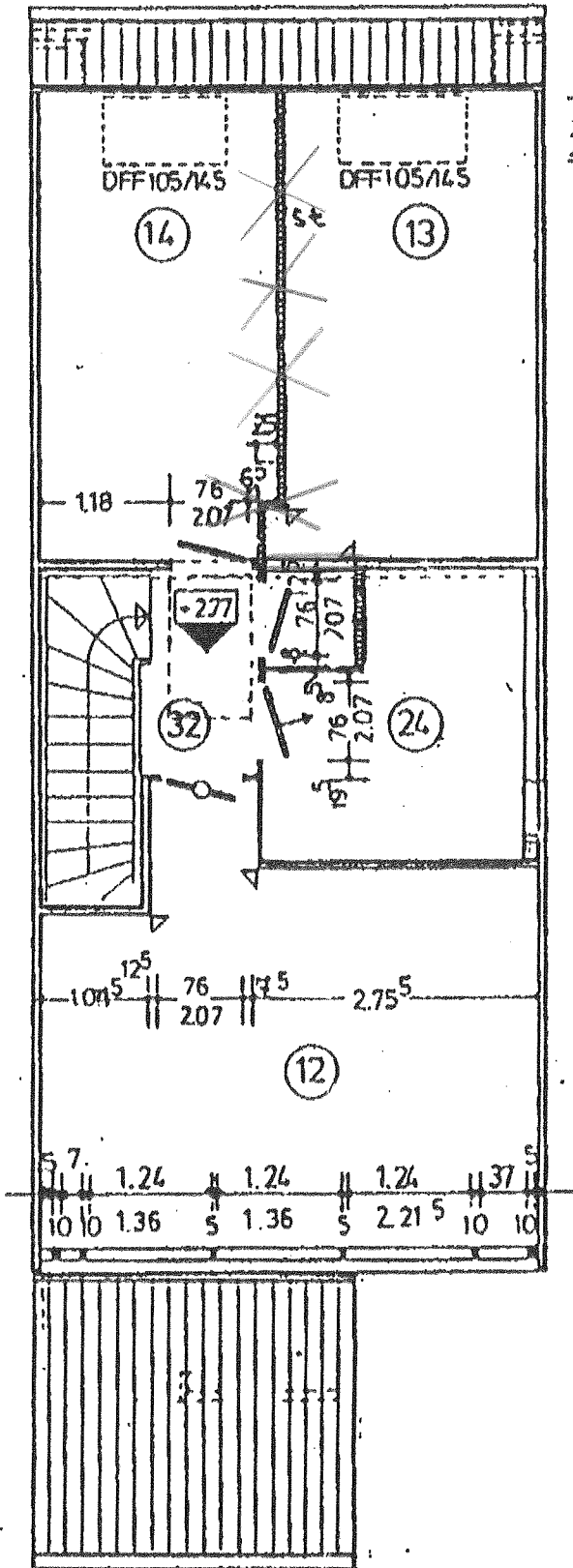
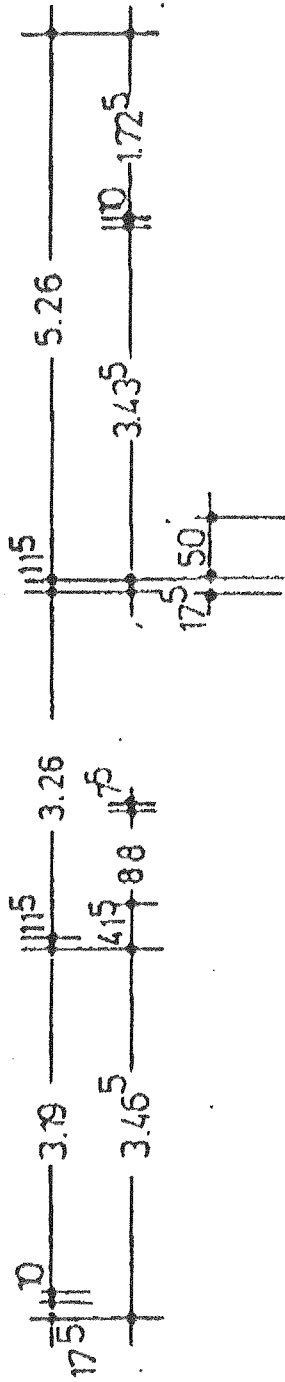
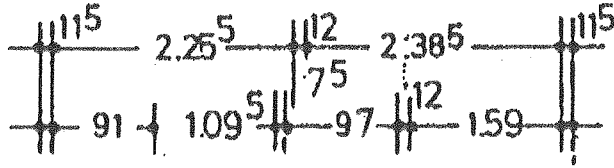
PROJEKT H		REG. 607.1	
		Obj. <del>34-35</del> 36	
Kunde	Gez.	38 7 AA 4	ZA Blatt
	19.1.88 WI		6.020
Sowu		ARCHITEKT: DIPL. ING. ALBERT JO MEYER	

# Erdgeschoss



# Obergeschoss

C

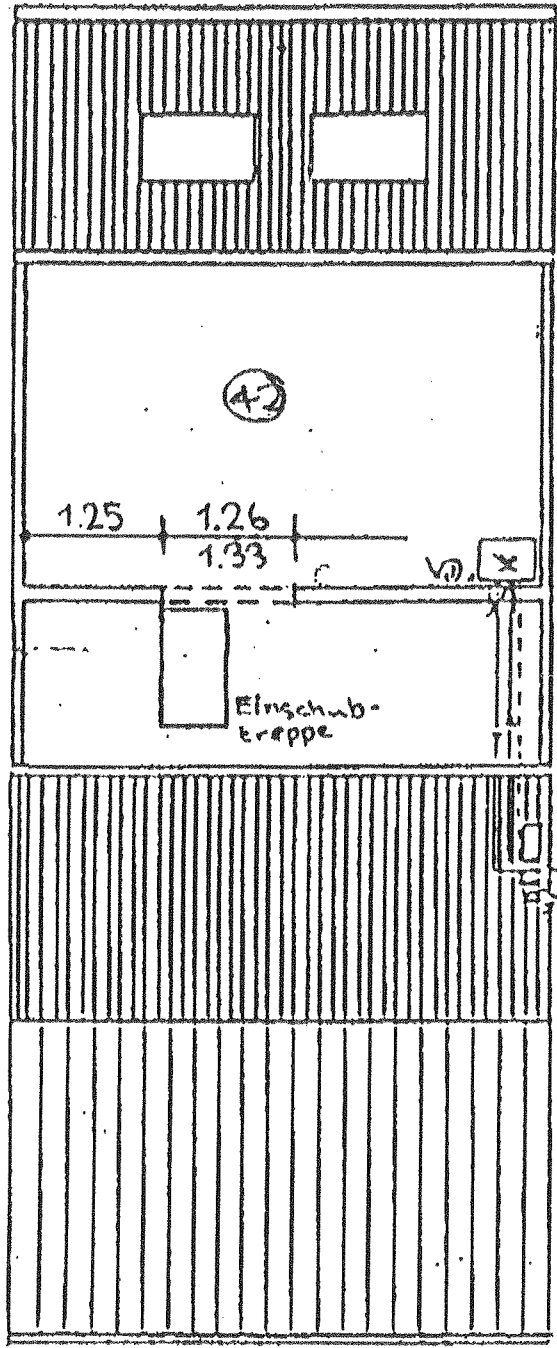
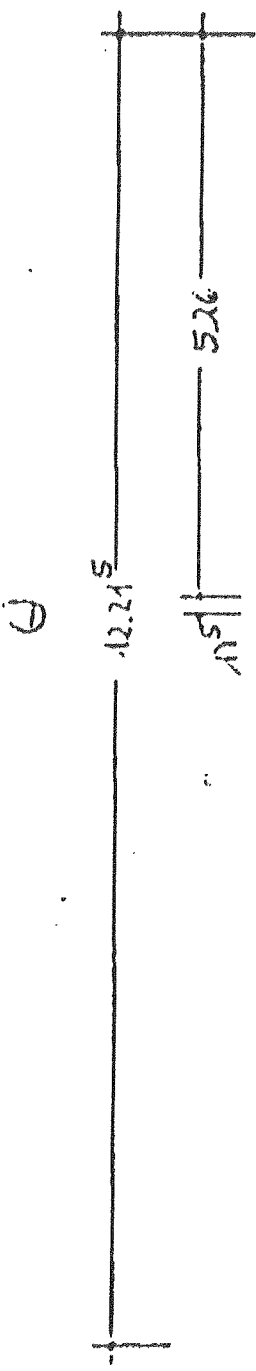
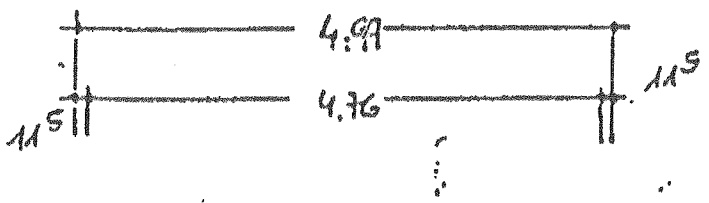


B

LEGENDE RAUMBÉZ	
12	SCHLAFZIMMER
13	KINDERZIMMER I
14	KINDERZIMMER II
15	KINDERZIMMER III
25	BAD
32	FLUR / DIELE II
36	ABSTELLBEREICH
38	BALKON

# Dachgeschoss

C



H2G ZUM OG  
GASLEITUNG V. EG UND  
ENTL. A. DACH

B

Projekt

Obj.: 34-39

TILIA 121 Kennz.: 1113

Stand: 30.11.86

A. WFL-Wohnfläche/NF-Nutzfläche gem. DIN 283/ § 44 II. BV/qm

1. Grundrißebene/EG

10 Wohnzimmer	4,73 x 4,48 =	21,19	
	3,705 x 3,065 =	11,36	
	3,98 x 0,46 =	1,83	34,38
20 Küche	3,495 x 2,105 =	7,36	
	1,79 x 0,395 =	0,70	8,06
25 WC	1,765 x 0,945 =		1,67
30 Windfang	1,445 x 1,305 =		1,88
31 Flur/Diele	1,455 x 1,56 =	2,27	
	1,935 x 1,06 =	2,05	4,32
Abstellraum	0,88 x 0,985 =	0,87	
	0,5 x 1,50 x 0,88 =	0,66	1,53
51 Anbaukeller	2,59 x 1,33 <sup>s</sup> =	3,45	
	1,435 x 1,18 =	1,69	
	0,895 x 0,70 =	0,63	5,77
			57,61
			=====
2. Grundrißebene/OG			
12 Schlafzimmer	3,195 x 4,73 =	15,11	
	3,705 x 0,42 =	1,56	
	0,95 x 0,875 =	0,83	17,50
13 Kinderzimmer I	2,355 x 3,855 =	9,08	
	0,945 x 1,08 =	1,02	
	0,5 x 2,355 x 0,58 =	0,68	10,78
14 Kinderzimmer II	2,23 x 3,855 =	8,60	
	0,5 x 2,23 x 0,58 =	0,65	9,25
4 Bad	2,65 x 0,73 =	1,93	
	2,65 x 1,04 =	2,76	
	1,56 x 1,04 =	1,62	6,31
32 Flur II	0,95 x 0,885 =	0,84	
	1,065 x 1,09 =	1,16	2,00
			45,84
			=====
			103,45
			=====

2  
Zimmer

3. Zulagen - Endhaus/OG

./. 0,5x 1,91x 0,62 = ./. 0,59

Zulagen - Versatzhaus/OG

./. 0,5x 1,91x 1,61 = ./. 1,54

B. Aufgliederung WFL/NF

WFL-Wohnfläche gem. DIN 283/qm

1. Wohn-/Schlafräume	71,91
2. Küchen-/Funktionsräume	16,04
3. Nebenräume/Sonstige	9,73
	97,68

NF-Nutzfläche gem. DIN 283/qm

5. Kellerräume

Technische Änderungen vorbehalten.

Datum: 08.01.87

DIPLOM-INGENIEUR FÜR ARCHITEKTUR  
 UNIVERSITÄT SALLER  
 UNIVERSITÄT SALLER

5,77

103,45

+Dachstudio 12 m<sup>2</sup>