

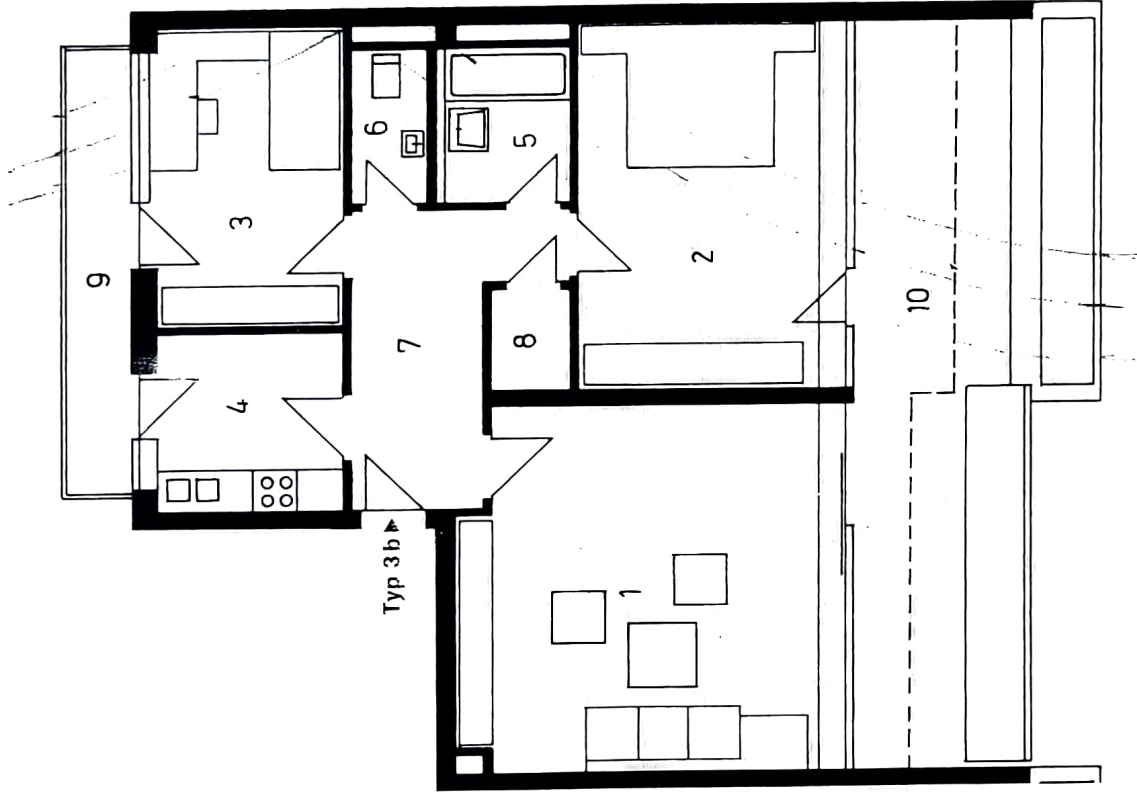


# 3-Zimmer- Terrassen- Wohnung



## Wohnfläche (gem. II. BVO)

	Typ 3 b
1 Wohnzimmer	25,48
2 Schlafzimmer	17,85
3 Kinderzimmer	10,55
4 Küche	6,20
5 Bad	3,69
6 WC	2,02
7 Diele	8,67
8 Abstellraum	1,52
9 Balkon *	2,45
10 Terrasse *	10,86
	<hr/>
	89,29



\* Balkon/Terrasse sind nur zur Hälfte auf die Wohnfläche angerechnet.

## Lage der Wohnung



Block 115, 3. OG, Haus 1-3  
Block 118, 3. OG, Haus 1-3

Die jeweils rechts vom Hauseingang liegende Wohnung ist spiegelbildlich.

Maßstab 1:100