

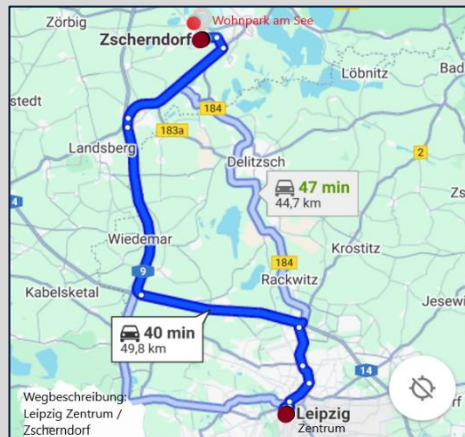
Bauen im Speckgürtel von Leipzig / Halle



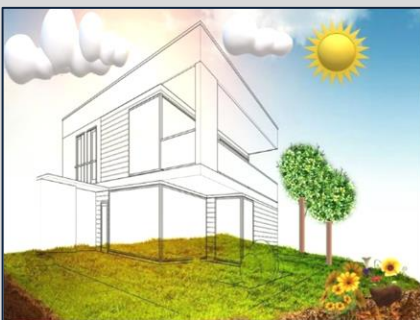
Stadtportrait

SANDERSDORF-BREHNA

bürgerorientiert – familienfreundlich
wirtschaftsstark



Im Herzen Deutschlands, dem Bundesland Sachsen-Anhalt und Landkreis Anhalt-Bitterfeld, liegt die Stadt Sandersdorf-Brehna mit ihrem Ortsteil Zscherndorf. Auf einer Fläche von 82 qkm leben in dieser Stadt und ihren Ortsteilen ca. 15.000 Einwohner. Westlich von Bitterfeld-Wolfen, in unmittelbarer Nähe zu Halle und Leipzig und unweit der Autobahn A9 gelegen, befindet sich der Ortsteil Zscherndorf. Mit seiner wunderschönen Umgebung gehört er zu den begehrtesten Wohngebieten der Region.



offene Bauweise GRZ 0,4 / GFZ 1,5



DER ORTSTEIL ZSCHERNDORF WÄCHST RASANT WEITER GEHÖRT MITTLERWEILE ZUM SPECKGÜRTEL VON LEIPZIG

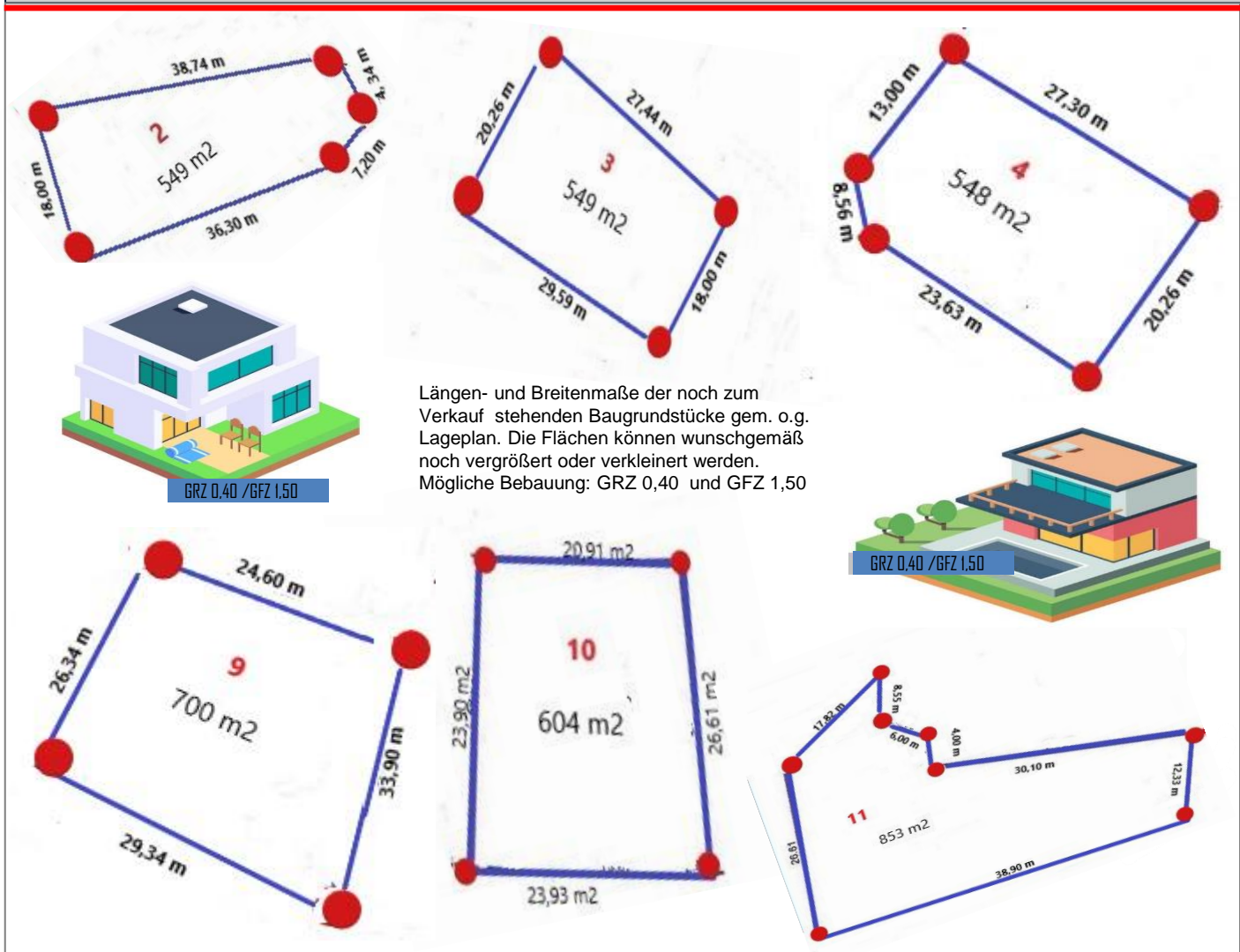
Im „Wohnpark am See“ wurde der 1. Bauabschnitt abgeschlossen. Moderne Häuser sind in unmittelbarer Seennähe „Alte Postgrube“ entstanden. In diesem gewachsenen Siedlungsgebiet ist die Nachfrage nach Bauland ungebrochen groß. Viele Familien zieht es aus der Stadt dorthin, weil einfach alles stimmig ist: Naherholung, Infrastruktur, solvente Einwohnerschaft, zukunftssicherer Standort, Sport- und Freizeitmöglichkeiten, Schulen, Einkaufsmöglichkeiten ... Die Bürgermeisterin und ihre Stadträte haben daher, einen fortführenden B-Plan zur Erweiterung des „Wohnpark am See“ verabschiedet, um eine attraktive Gesamtlösung des Wohnquartieres zu schaffen. Vom Eigentümer ist dort Baugrund für weitere Einfamilienhäuser aufwendig aufbereitet worden. Nun warten noch 6 von 18 Parzellen auf ihre Bauherren. Es sind Interessenten aus allen Bundesländern angesprochen. Trauen Sie sich ... kommen Sie nach Zscherndorf ... bauen Sie sich im „Wohnpark am See“ zu guten Konditionen Ihr neues Zuhause. Sie werden sich hier ganz sicher sehr wohlfühlen, weil Sachsen-Anhalt ein wunderschönes, noch unentdecktes, Bundesland ist. Also dann vielleicht bis bald ...

Erweiterung „Wohnpark am See“

Noch 6 bauträger- und maklerfreie Baugrundstücke direkt vom Eigentümer zu verkaufen



Lageplan „Wohnpark am See“ 06792 Sandersdorf-Brehna / OT Zscherndorf



Neues Wohnquartier am See in Großstadtnähe

zwischen Wasser, Grün und Großstadt leben ... dort, wo andere Urlaub machen



Alle Baugrundstücke werden bau-träger- und maklerfrei direkt vom Eigentümer ab sofort wieder verkauft. Aktuell warten die letzten 6 Parzellen auf ihre Bauherren. Die Größen der Grundstücke variieren zwischen 548 m² und 853 m², können jedoch noch beliebig grösser oder kleiner geteilt werden



Grundbuch , statt Sparbuch

Lagebeschreibung

Wer zwischen Grün und der Großstadt wohnen möchte, für den ist das wunderschöne Wohnquartier am See genau das Richtige. Direkt zwischen Seen, Felder und Wäldern gelegen, bietet der beliebte „Wohnpark am See“ inmitten des gewachsenen Siedlungsgebietes hervorragende Lebensqualität und alles, was das Familienherz begehrt.

Ausstattung

Die Bebaubarkeit des Wohnquartiers "Wohnpark am See" in Sandersdorf-Brehna / OT Zscherndorf ist durch einen amtlichen Bebauungsplan geregelt. Dieser ermöglicht eine vielseitige und offene Bebauung der Grundstücke mit Bungalows bis hin zu Stadtvillen (GRZ: 0,40 und GFZ: 1,50). Der Bebauungsplan wurde somit architektonisch großzügig ausgelegt, was individuelles Bauen möglich macht . Für die innere Erschließung des Wohnquartiers wurden Wasser, Strom, Glasfaserkabel und Abwasserkanäle bereits verlegt.



Fakten zum Standort

- aktive Kleinstadt in Großstadtnähe
- gewachsenes und begehrtes Siedlungsgebiet
- ICE / Fernbahnhof / S-Bahn in Bitterfeld
- Bus Haltestelle fußläufig erreichbar
- Kindertagesstätten und Schule im Ort
- nahe Einkaufsmöglichkeiten
- innovative Arbeitgeber in der Nähe

Preis makler- und bau-trägerfrei

140,00 Euro/m² - freibleibend
ohne Hausanschlusskosten, Notargebühren,
amtliche Vermessung und sonstige Kaufnebenkosten.

