

UNTERGESCHOSS

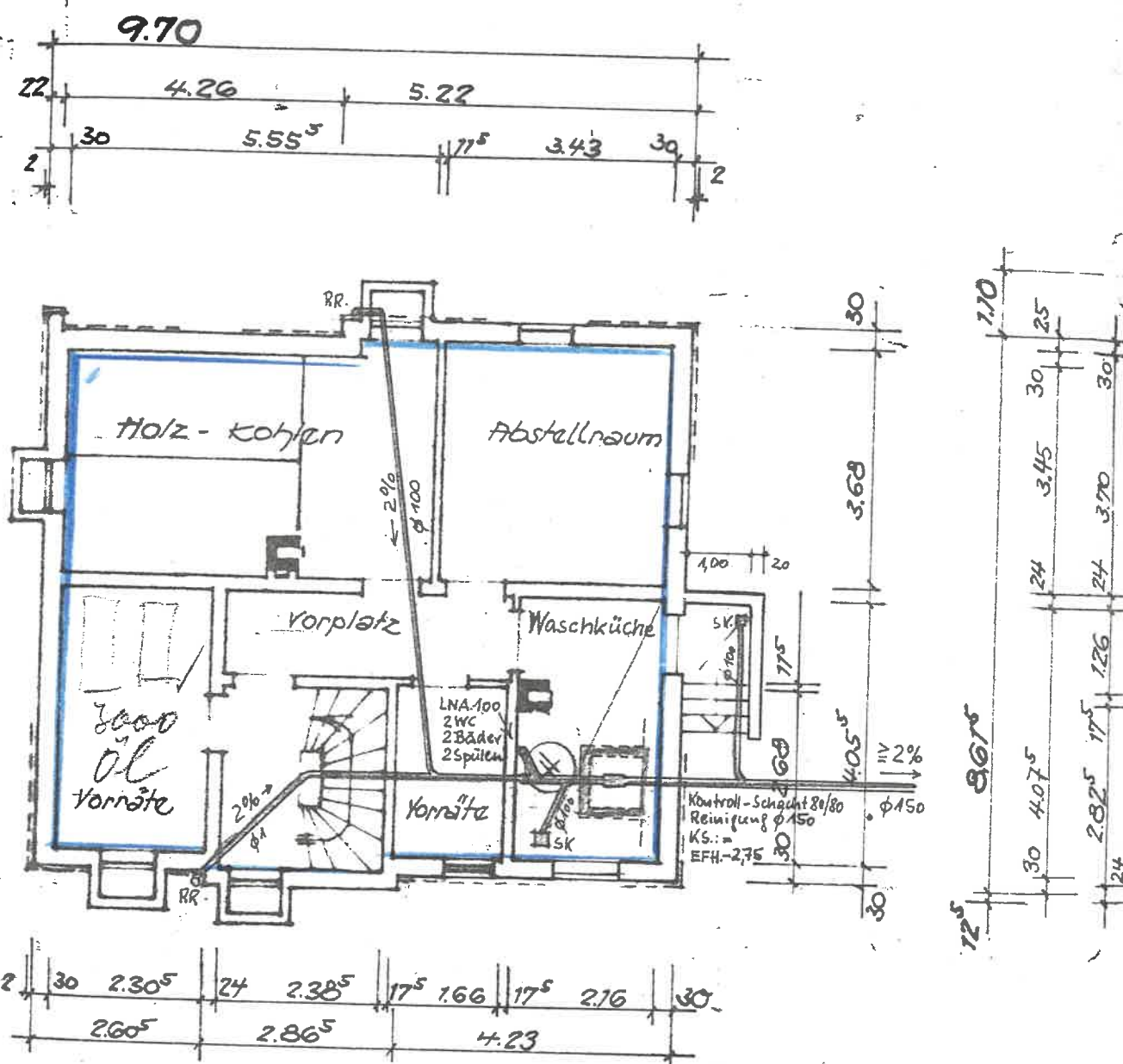
Geotechnisch geprüft:

Geomettingen, den 8. Nov. 1963

Bauverständiger:

Ortsbaumeister

Koch

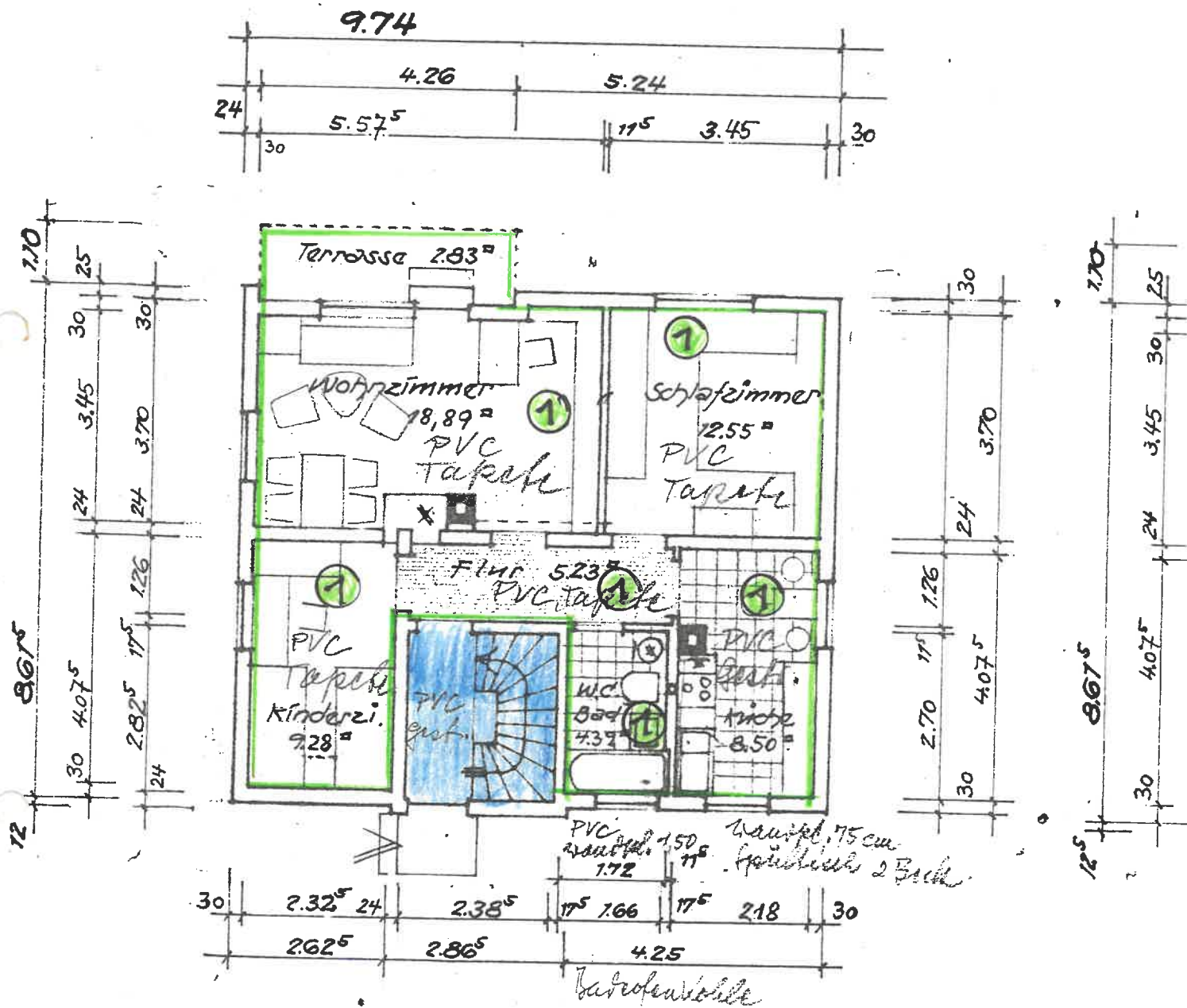


*Tafelknoten
gestrichen
18.) Kuppelputz lackt*



per. 18.6.63 Koch

ERDGESCHOSS



fe: 18/6/63
 Wo

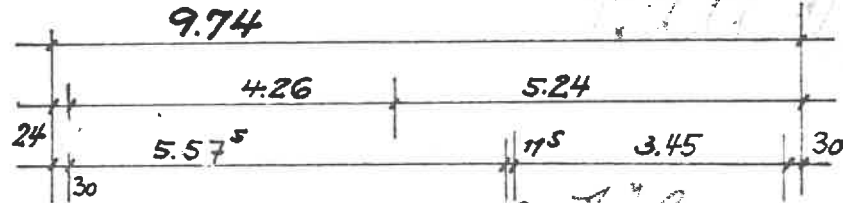


OBERGESCHOSS

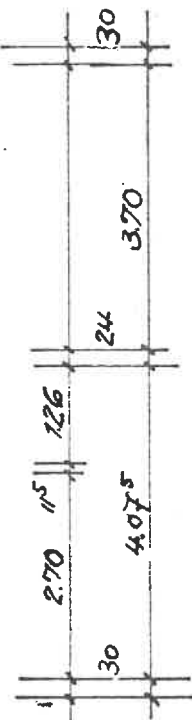
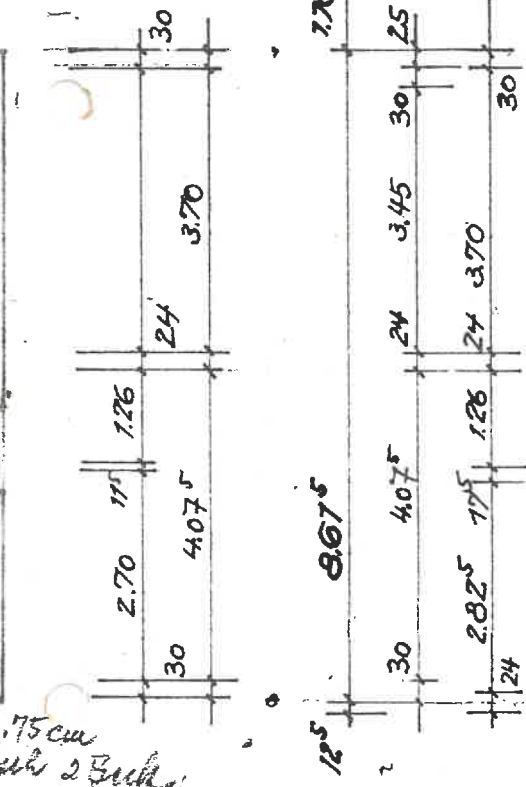
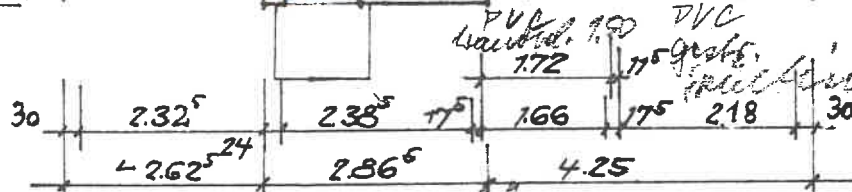
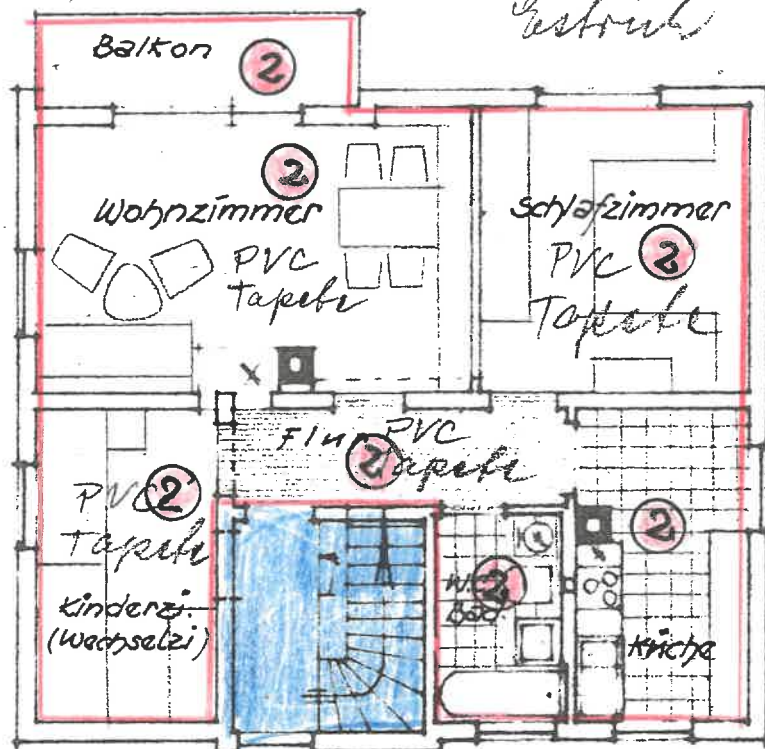
Genehmigt

Onstmettingen, Ostw. - 6. Juli 1963

Baupolizeibehörde



*D. G. Bühler
gestrich*



175 cm
siehe 2. Bild

PVC 1.90
1.72
11^s gestr.
siehe 2. Bild

Olbratow 21. Juli 1963
13+20

NES. Onstmettingen (Hrs. Bahlinger), Lerchenweg 17+19, Schalksburgstr. 40+42
WÜRTEMBERGISCHE HEIMSTÄTTE GMBH
 LANDESTREUHANDSTELLE FÜR WOHNUM- UND KLEINWIRTSCHAFTSWESEN
 STUTTGART-S., KATHARINENSTR. 20. F. 51 24 24 24

feä
18
6
63
ko

DER BAUHERR: WORTT. HEIMSTÄTTE GMBH	ER ARCHITECT: W. HEIMSTÄTTE GMBH	Z. F. Schmiedhaus GE: KH/910 MASSSTAB: 1:100
		DAUM: 14.4.61 2226/6

QUERSCHNITT

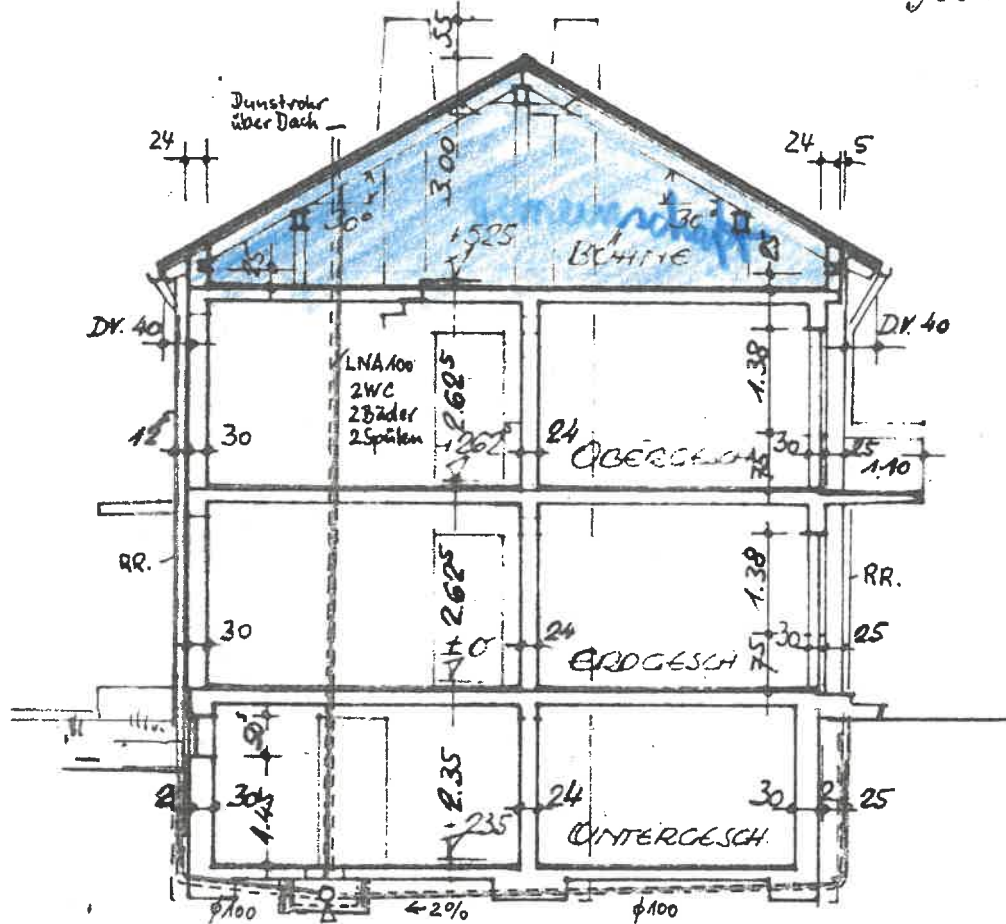
baupolizeilich geprüft:

Wismar, den 6. Nov. 1963.

bau befähigter:

Ortsbaumeister.

Risch



$\phi 150$ mit $\geq 2\%$ Gefälle zum Kanal
 KS = EFH. - 2.75
 Kontroll-Schacht 80/80
 Reinigungsstück $\phi 150$

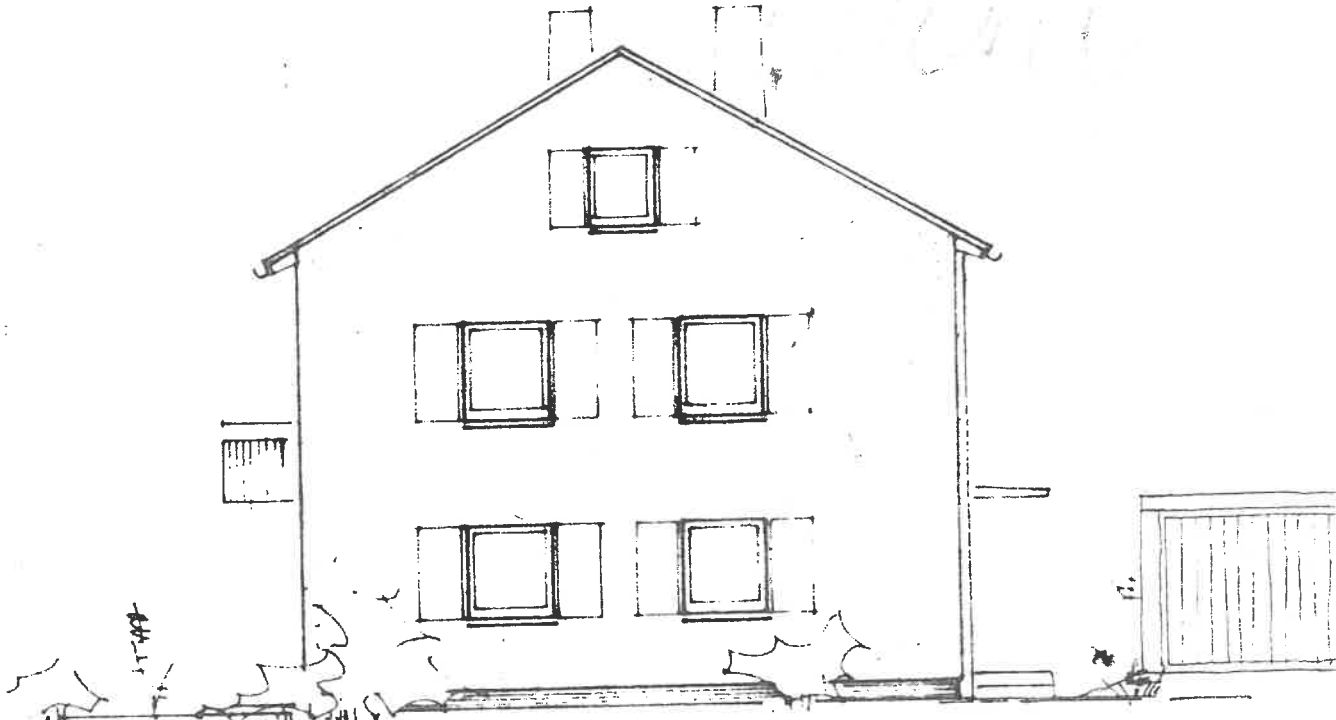




Genehmigt

Onstmettingen, den 6. Nov. 1963

Baupolizeibehörde



Blaue ergänzt!
Ortsbauplan:

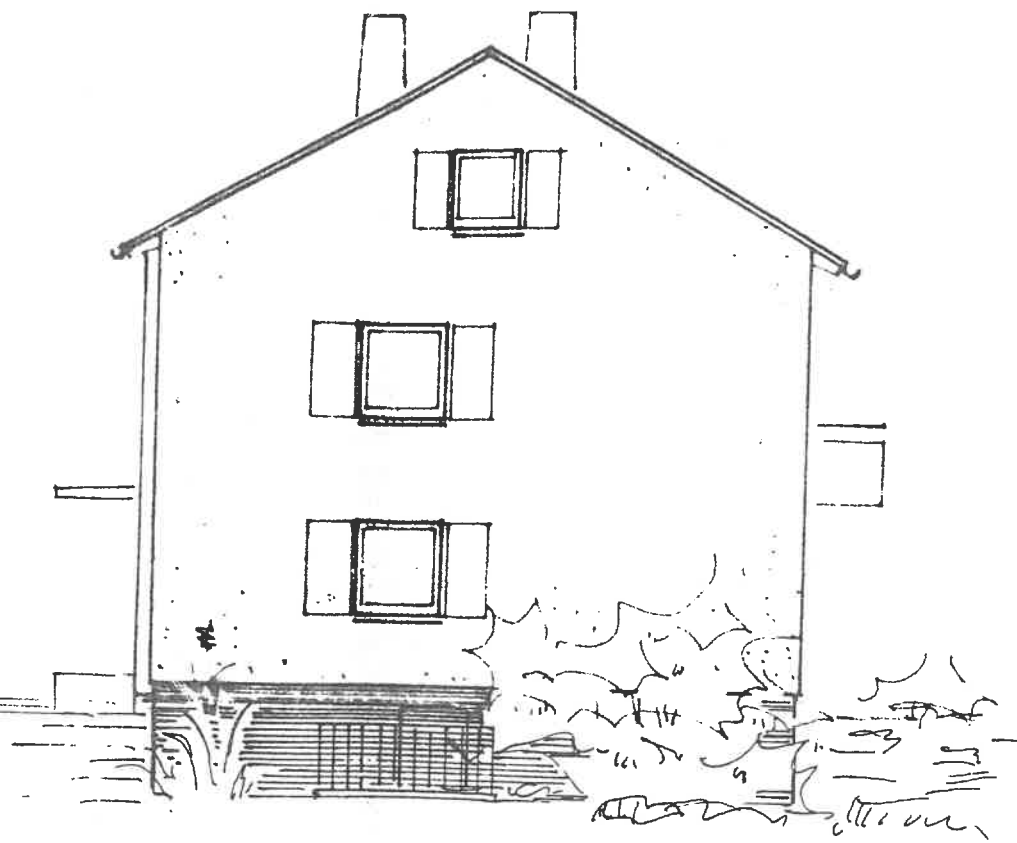
Ried

21. Juli 1963

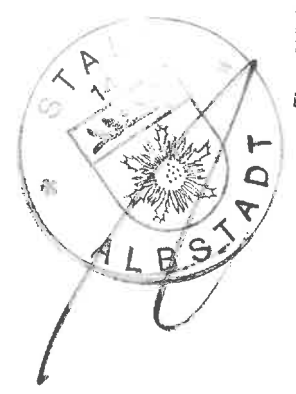
WÜRTEMBERGISCHE HEIMSTÄTTE GMBH
LANDESTREUHANDSTELLE FÜR WOHNUNGS- UND GEMEINSCHAFTSVERBÄNDE
STUTTGART-S, KATHARINENSTR. 20

DER BAUHERR:	DER ARCHITEKT:	
WÜRTEMBERGISCHE HEIMSTÄTTE GMBH	WÜRTEMBERGISCHE HEIMSTÄTTE GMBH	
<i>ppa</i> <i>Ulla i.V. Weiser</i>		2-Familienhaus
		Kb/9/6
		MASSSTAB: 1:100
		2226/6
		pa. 18.6.63 Koch

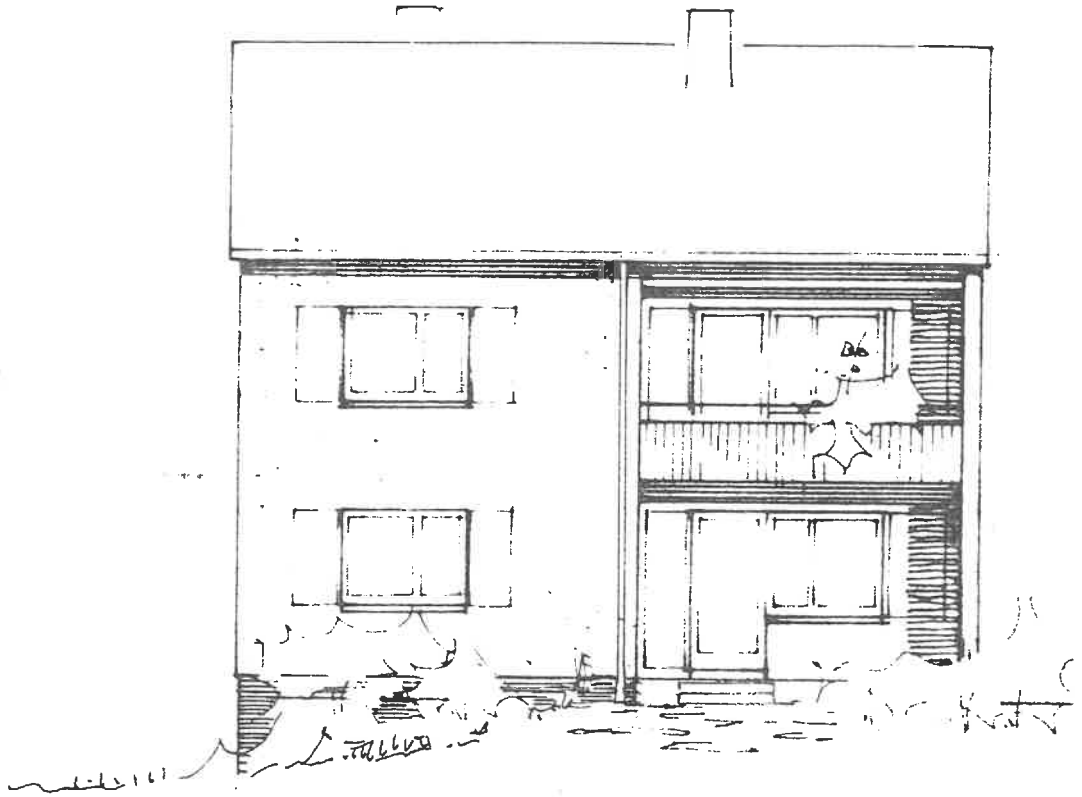
prüft:
v. 1963.



Giebelansichten

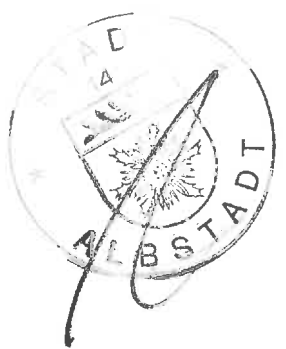


vollständig geprüft:
Ordnungsamt, den 6. Nov. 1963
Bauverordnungsamt:
Ortsbaumeister: *Kriab*



Ansichten

Gartenseite



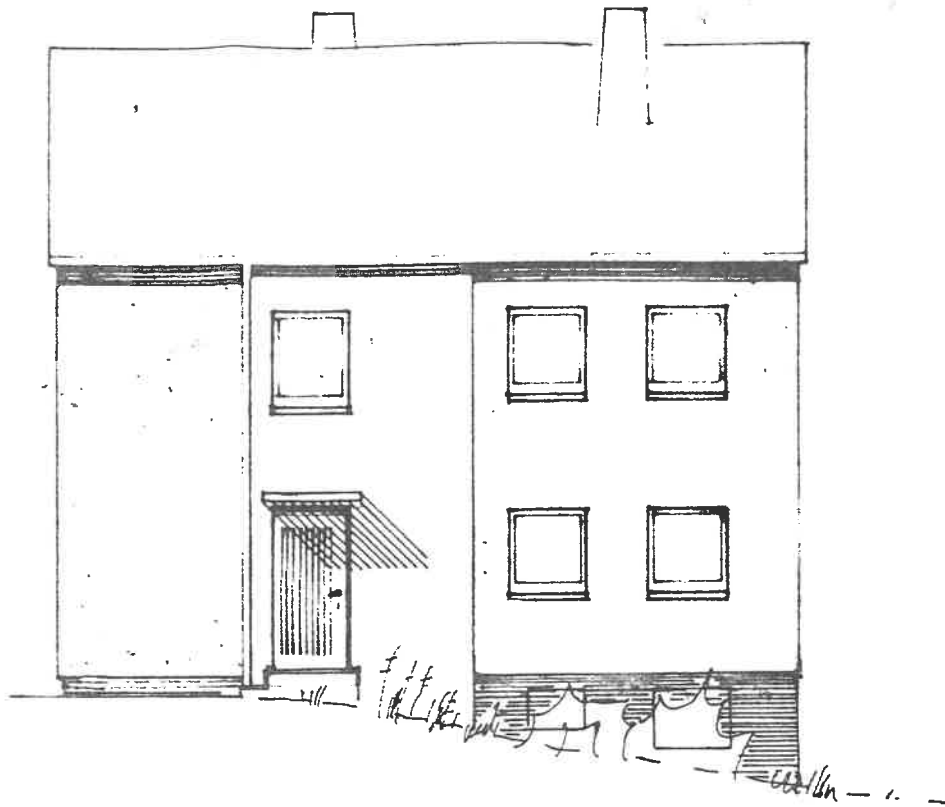
gea. 18/6/63 Kriab



Genehmigt

Onstmettingen, den 6. Nov. 1963

Baupolizebehörde:



Hauseingangsseite



21. Juli 1963

WÜRTTEMBERGISCHE HEIMSTÄTTE GMBH
LANDESTREUHANDSTELLE FÜR WOHNUNGS- UND KLEINSIEDLUNGSWESEN
STUTTGART-S, KATHARINENSTR. 20, TELEFON- UND FERNSPRECHER 242441

DER BAUHERR:	DER ARCHITECT:	<i>Z: Familienhaus</i>	
WÜRTT. HEIMSTÄTTE GMBH	WÜRTT. HEIMSTÄTTE GMBH	GEZ. <i>KH 19/6</i>	GEPR. <i>W</i>
		DATUM: <i>14.4.67</i>	
<i>ppa. Elm v. Weiper</i>		MASSIAB: <i>1:100</i>	<i>2226/6</i>

geä. 18/6/63 Koch