

Charmantes 2-Familien-Haus - Jetzt Angebot abgeben!

Dieses großzügige **2-Familien-Haus** mit ca. **197 m² Wohnfläche** befindet sich am Ortsrand von **Uhingen** in Richtung Holzhausen. Ursprünglich 1927 erbaut, wurde es **1979 umfassend umgebaut** und erweitert. Es ist lediglich **teilweise vermietet** (ab OG) und kann entsprechend mit dem Kauf umgehend **nach den eigenen Wünschen modernisiert** werden.

Highlights:

- **Wohnfläche:** Ca. 197 m² auf 2 Wohneinheiten.
- **Grundstück:** 315 m².
- **EG (84 m²):** 4-Zimmer-Wohnung mit Einbauküche & Bad.
- **OG + DG (113 m²):** 5,5-Zimmer-Wohnung mit Balkon & Loggia sowie jeweils ein Bad pro Etage (aktuell vermietet).
- **UG mit Gewölbekeller, Waschküche, Abstellräumen.**
- **Garten mit kleiner Wasserfläche.**
- **2019 Dachsanierung inkl. Solaranpassung.**
- **Renovierungsbedarf** an Westfassade & Waschküche, teilweise Fester, Bäder OG nach Bedarf.
- **Stellplatz** am Grundstück.

Jetzt Angebot abgeben!

Wir freuen uns auf Ihr Kaufangebot. Kontaktieren Sie uns für weitere Informationen oder eine Besichtigung.

E-Mail: Objekt-Uhingen@web.de

Makleranfragen sind ausdrücklich nicht erwünscht. Wir bitten dies zu respektieren!





Lagebeschreibung:

Das 2-Familien-Haus befindet sich am **Ortsrand von Uhingen** in Richtung Holzhausen. Die Umgebung besticht durch eine **familienfreundliche Nachbarschaft**, viel Grün und eine gute Infrastruktur.

Verkehrsanbindung:

- **Bahnhof Uhingen** mit Anbindung an Stuttgart und Ulm in wenigen Minuten erreichbar.
- **Autobahn A8** und **B10** bieten eine schnelle Verbindung nach Göppingen, Esslingen und Stuttgart.
- **Öffentliche Verkehrsmittel** in fußläufiger Entfernung.

Einkaufsmöglichkeiten & Versorgung:

- **Supermärkte, Bäcker und Apotheken** befinden sich **in Uhingen**.
- Einkaufszentren und weitere Fachgeschäfte **in Göppingen (ca. 10 Min. mit dem Auto)**.

Bildung & Freizeit:

- **Kindergärten und Schulen** (Grundschule, Realschule, Gymnasium) in der Umgebung.
- **Sport- und Freizeitangebote**, darunter Wander- und Radwege, Sportvereine und das Naherholungsgebiet der Fils.
- **Freibad unmittelbar vor der Haustür**.
- **Hoher Freizeitwert** durch die Nähe zur Schwäbischen Alb.

Diese Lage vereint **Wohnen mit Weitblick** mit einer **hervorragenden Anbindung** an die Region. Ideal für Familien und Pendler!

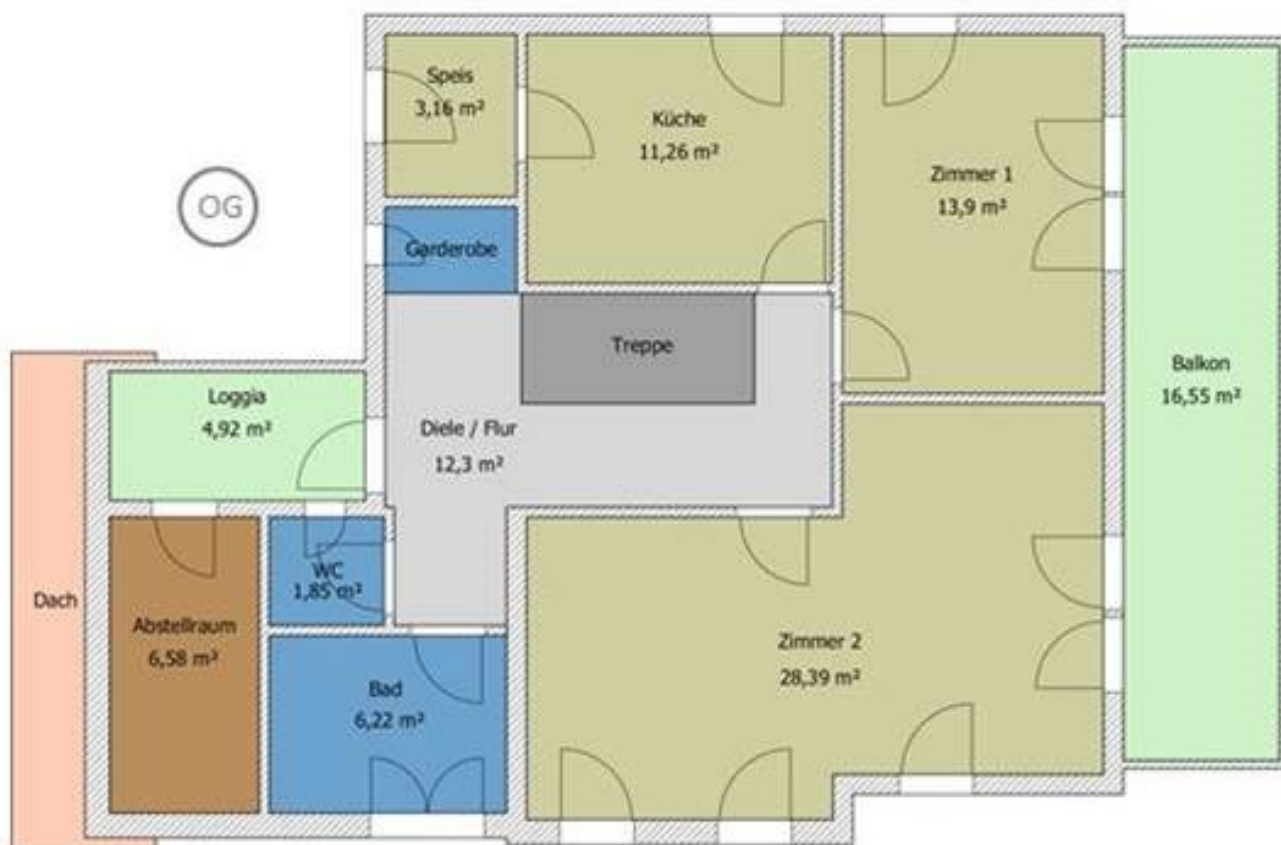
Sonstiges:

Die vorliegenden Informationen und Daten sind lediglich für Interessenten. Eine **Verarbeitung durch Dritte** sowie eine **Weitergabe an Dritte** ist **nur mit Zustimmung vom Eigentümer** gestattet. Die **Nutzung von Dritten** ohne Kontext des Kaufinteresses **ist untersagt**.

Makleranfragen sind ausdrücklich **nicht erwünscht**. Wir bitten dies zu respektieren!



Grundriss





Grundriss

