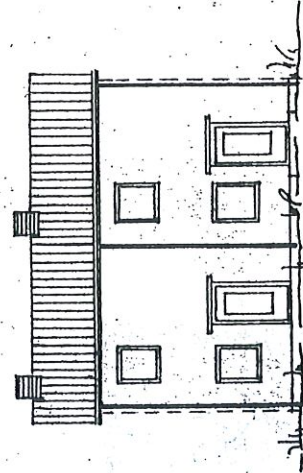
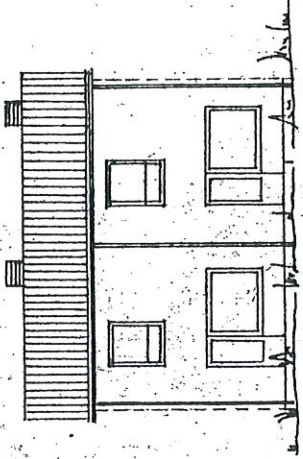


Freie und Hansestadt Hamburg
 Bezirksamt Hamburg-Nord
 Ortsamt Fuhlsbüttel, Baubteilung - Bauprüfung -

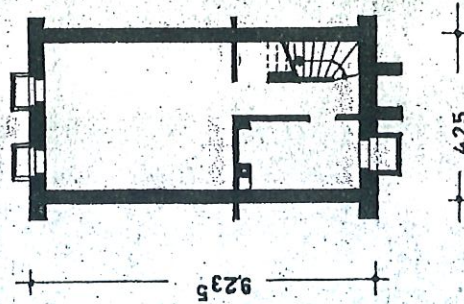
Hiermit wird amtlich beglaubigt, daß die
 vorstehende - versetzte - Durchschrift - Abschrift -
 Ablichtung - mit dem Original übereinstimmt.
 Hamburg, den 19.7.90 *kaup*



Strassenansicht



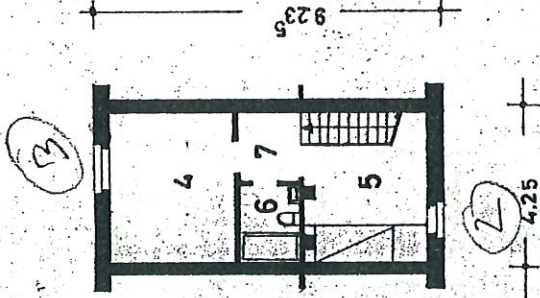
Gartenansicht



Kellergeschoss



Erdgeschoss



Obergeschoss

Bauvorhaben WB 2659

HAMBURG - LANGENHORN

TYP EFA-60

ERDGESCHOSS :

- 1 Wohnzimmer 20.00 qm
- 2 Küche 6.15 qm
- 3 Flur 4.22 qm

OBERGECHOSS :

- 4 Schlafzimmer 13.40 qm
- 5 Kinderzimmer 10.25 qm
- 6 Bad / WC 3.30 qm
- 7 Flur 3.00 qm

3 ZIMMER - WOHNFLÄCHE 60.32 qm

ABWEICHUNGEN VORBEHALTEN

"NEUE HEIMAT"
 NEUENTWICKELTE WOHNUNGSFORM
 WOHNGEMEINSCHAFTEN

3, Ermittlung der Wohnfläche (Dm 283)

Wohnzimmer $4,00 \times 5,00 \text{ qm} = 20,00 \text{ qm}$
 Küche $3,30 \times 1,85 \text{ ''} = 6,15 \text{ ''}$
 Flür $3,30 \times 2,00 = 6,60 - 2,40 \times 1,00 = 4,20 \text{ '' E.G.}$
30,35 qm

Schlafzimmer $4,00 \times 3,35 \text{ qm} = 13,40 \text{ qm}$
 Schlafzimmer $3,30 \times 3,12 \text{ ''} = 10,25 \text{ ''}$
 Bad $1,65 \times 2,00 \text{ ''} = 3,30 \text{ '' O.G.}$
 Flür $1,80 \times 1,65 \text{ ''} = 3,00 \text{ ''}$
29,95 qm

Kellerräume $4,00 \times 5,00 \text{ qm} = 20,00 \text{ qm}$
 Keller $3,30 \times 1,85 \text{ ''} = 6,15 \text{ '' K.G.}$
 Kellerflür $3,30 \times 2,00 = 6,6 - 1,3$
31,45 qm

91,75 qm

Freie und Hansestadt Hamburg
 Bezirksamt Hamburg - Nord
 Ortsamt Fuhlsbüttel, Bauabteilung - Bauprüfung -
 Hiermit wird amtlich beglaubigt, daß die
 vorstehende - ~~versetzte~~ ~~Durchschrift~~ - Abschrift
 Ablichtung - mit dem Original übereinstimmt.
 Hamburg, den 19.7.90 *Kemp*