

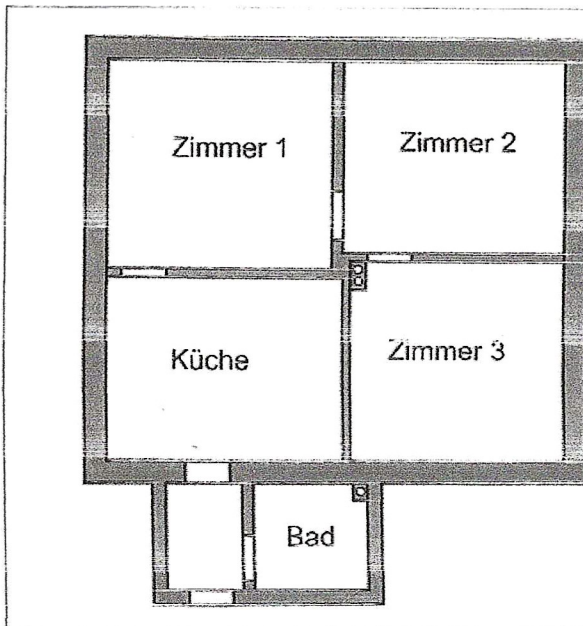
Gebäude	Bezeichnung	bebaute Fläche in m ²
1	Einfamilienhaus	
	• ca. 8,95 m x 7,80 m = 69,81 m ²	ca. 78,42 m ²
	• ca. 4,10 x 2,10 m = 8,61 m ²	
2	Schuppen/Stall	
	• ca. 5,10 m x 2,75 m = 14,02 m ²	ca. 48,58 m ²
	• ca. 6,60 m x 2,75 m = 18,15 m ²	
	• ca. 4,10 x 3,30 m = 13,53 m ²	
• ca. 0,90 x 3,20 m = 2,88 m ²		
Gesamt		ca. 127,00 m²

Historie

(die Angaben wurden der Bauakte und Aussagen der Beteiligten vor Ort entnommen)

- Laut Bauakte wurden in den 20'er und 30'er Jahren Teile des Gebäudes 2 errichtet
- Wahrscheinlich erfolgten in den 50er Jahren bauliche Erweiterungen
- Gebäude 1
 - Keine Hinweise in der Bauakte (keine Baugenehmigung)
 - Errichtung (2 Zimmer) ca. 1965
 - Bauliche Erweiterung in den 70er Jahren
 - 1992: Einbau Heizung, Errichtung Gastank
 - 90er Jahre: Sanierung vom Bad
 - Nach 2000: Einbau der Ku-fenster mit Rollläden + WDVS
 - Weitere Teilsanierungen

Flächen (gemäß eigenem Aufmaß, Genauigkeit +/- 5 %)



Erdgeschoss

- Zimmer 1: 14,40 m²
- Zimmer 2: 13,65 m²
- Zimmer 3: 13,10 m²
- Küche: 12,65 m²
- Bad: 3,35 m²
- Flur: 2,60 m²
- **Gesamt: ca. 59,75 m² (NFK 0,76)**
- **Innenhöhe: 2,10 bis 2,15 m**