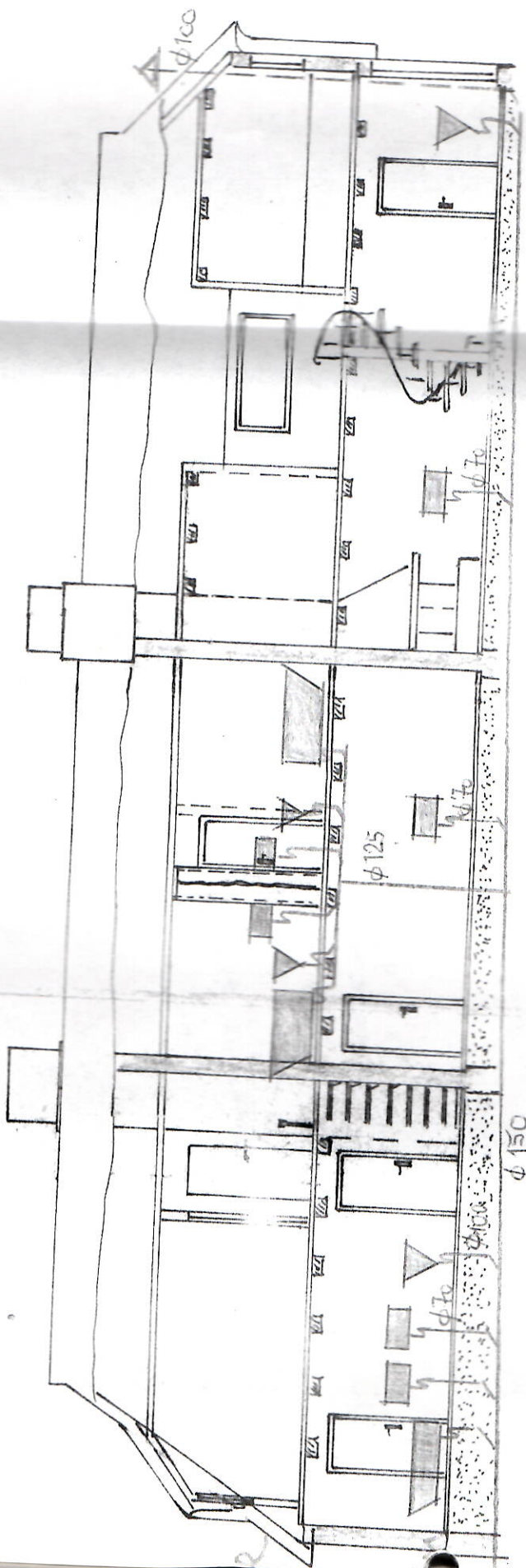
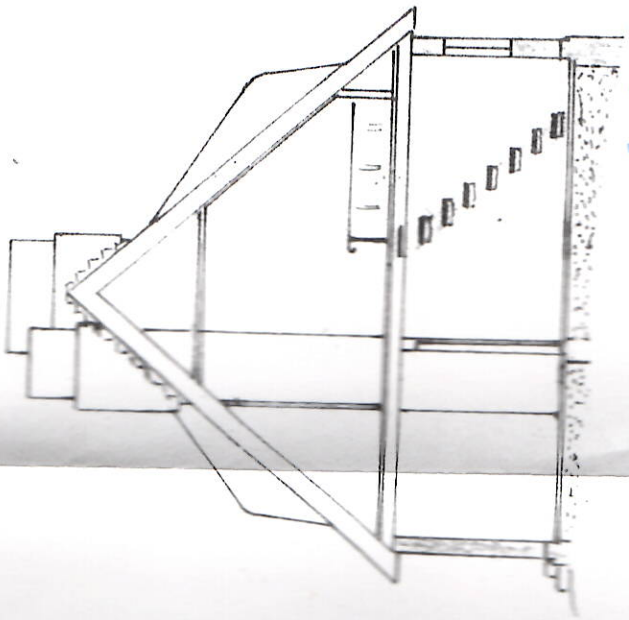
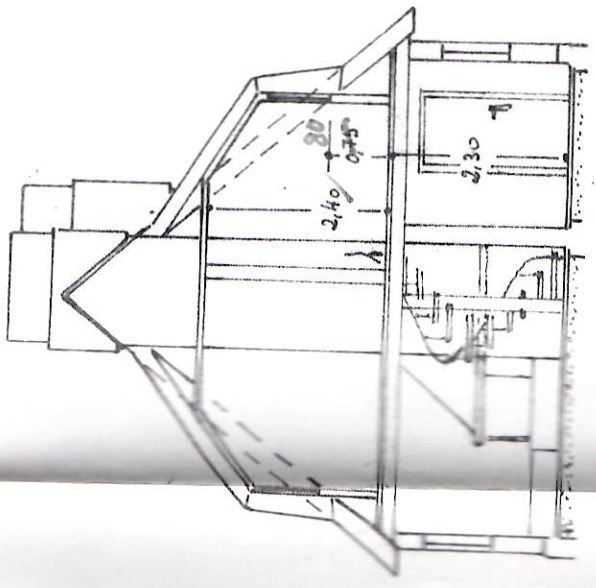


1. VO-LBC



über Treppen
am
mit 2 h + 6 = 62,0 bis 64,0 cm

Die Feuerstellen sind für die Feuerstätten
zuständigen Bezirkschornsteinfeger
abzusprechen und festzulegen.



Aufteilungsplan



Der Leiter des Kreis-Verbau-Edenbüchse
Rendsburg, am 28.9.1972

28.9.1972

19.8.73
WILLI BÜSSEN
Inh. Helge von Bargen
Bauunternehmung
2332 RIESEBY