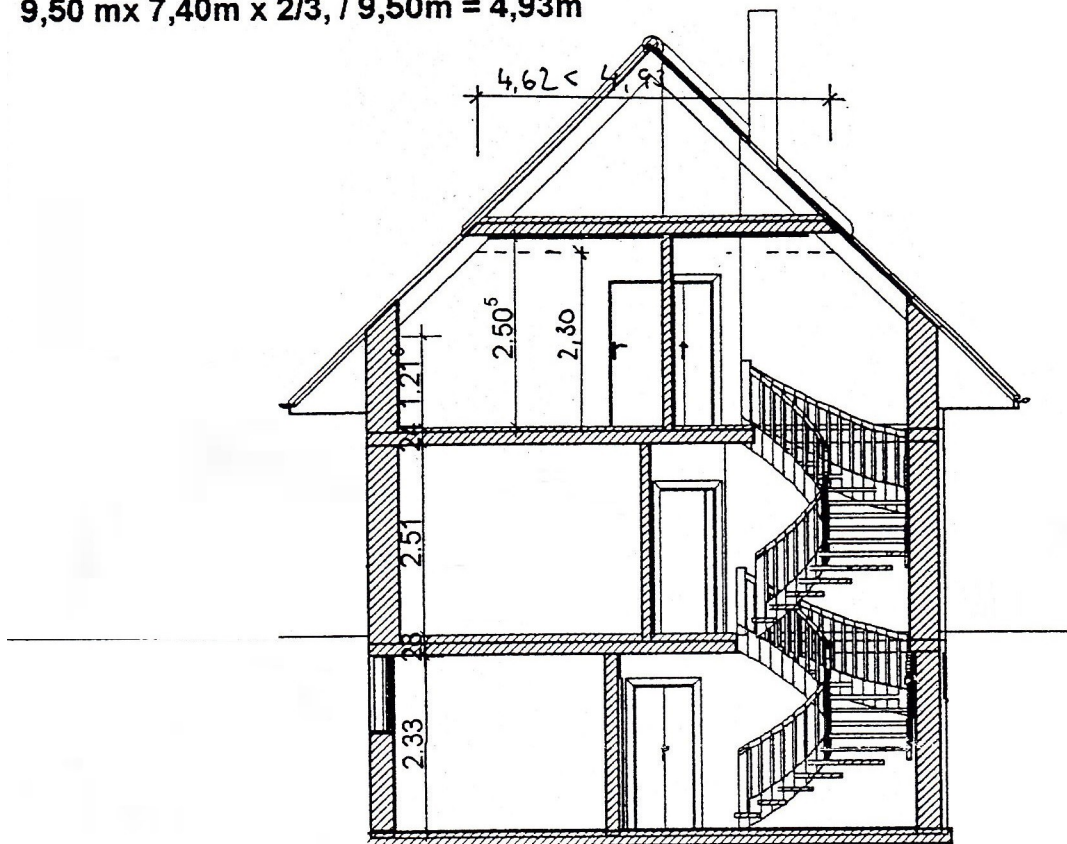


Schnitt

Dachgeschoßnachweis:

$9,50 \text{ m} \times 7,40 \text{ m} \times 2/3, / 9,50 \text{ m} = 4,93 \text{ m}$



Brutto Grundfläche Haus

Dachgeschoss	69,96 m ²	
Erdgeschoss	69,96 m ²	
Keller	69,96 m ²	Brutto Grundfläche = 209,88 m²

Wohn und Gesamtfläche Innenraum

Dachgeschoss	50,02 m ² – Dachschräge	=	44,26 m ² Netto	
Erdgeschoss		+ 51,55 m ²		Wohnfläche = 95,81 m²
Kellergeschoss		+ 51,45 m ²		Gesamtfläche = 147,26 m²

Gebäudetyp

Freistehendes Einfamilienhaus, voll unterkellert, ein Vollgeschoss, ausgebautes Satteldach **Baujahr: 2000**
Freistehende Garage, abschließbar Nutzfläche = 15 m²

Gebäudetechnik

Fensterbelüftung (Fenster zweifach verglast), Gasheizung aus dem Baujahr des Hauses, zentrale Warmwasserzubereitung