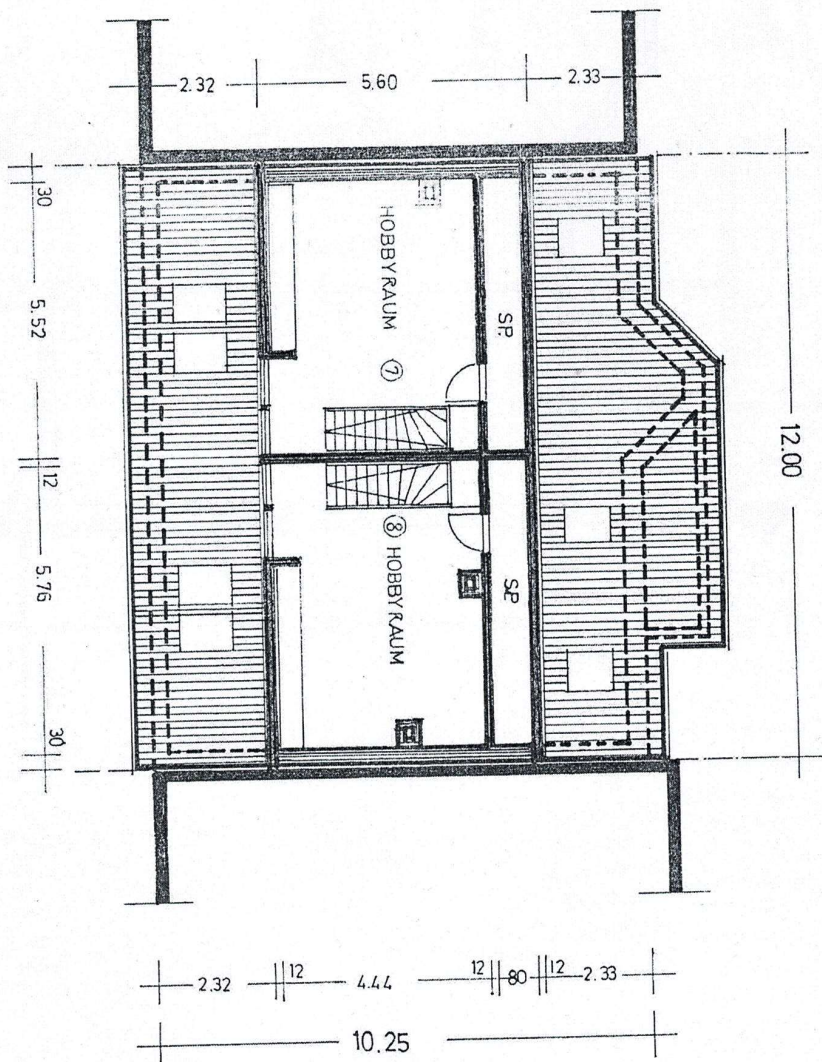


Handwritten text on a yellow sticky note, partially visible at the bottom left corner of the page.



BERECHNUNG DER WOHNFLÄCHE NACH DIN 28

Gebäude Bismarckstr. 8 in 7530 Pforzheim

Wohnung Nr. ....<sup>8</sup> ( Dachgeschoß links )

Wohnen / Essen:	5,61 x 6,48 = 36,35	
	./. 2,28 x 2,79 = 6,36	
	./. 0,77 x 0,69 = 0,53	= 29,46 m <sup>2</sup>
Kochen:	2,45 x 4,48 = 10,98	
	0,25 x 1,36 = 0,34	
	0,88 x 0,14 = 0,12	= 11,44 m <sup>2</sup>
Bad:	2,63 <sup>5</sup> x 2,08 <sup>5</sup> = 5,49	
	0,76 x 0,14 = 0,11	= 5,60 m <sup>2</sup>
Maisonette:	4,82 <sup>5</sup> x 5,54 <sup>5</sup> = 26,75	
	./. 0,54 x 0,54 = 0,29	
	./. 1,0 x 5,54 <sup>5</sup> = 5,54	
	./. 0,98 x 2,53 = 2,48	= 18,44 m <sup>2</sup>
		<hr/>
		= 64,94 m <sup>2</sup>
	+ 6 % Putz	= 3,90 m <sup>2</sup>
		<hr/>
Wohnung Nr. .... <sup>8</sup>		= 68,84 m <sup>2</sup>

Korrigierte Flächenberechnung

Bruttofläche wie oben :	64,94 m <sup>2</sup>
./. 3 % Putz :	1,95 m <sup>2</sup>
-----	-----
Berichtigte Nutzfläche:	62,99 m <sup>2</sup>
=====	=====
= Beheizte Nutzfläche: /	62,99 m <sup>2</sup>
=====	=====

Baden - Baden, den 17.7.84

Aufgestellt:

**Karlheinz Birkle**  
Techn. Baubetreibung  
Langfurdergasse 1a  
7570 Baden-Baden  
Telefon 07221-75450