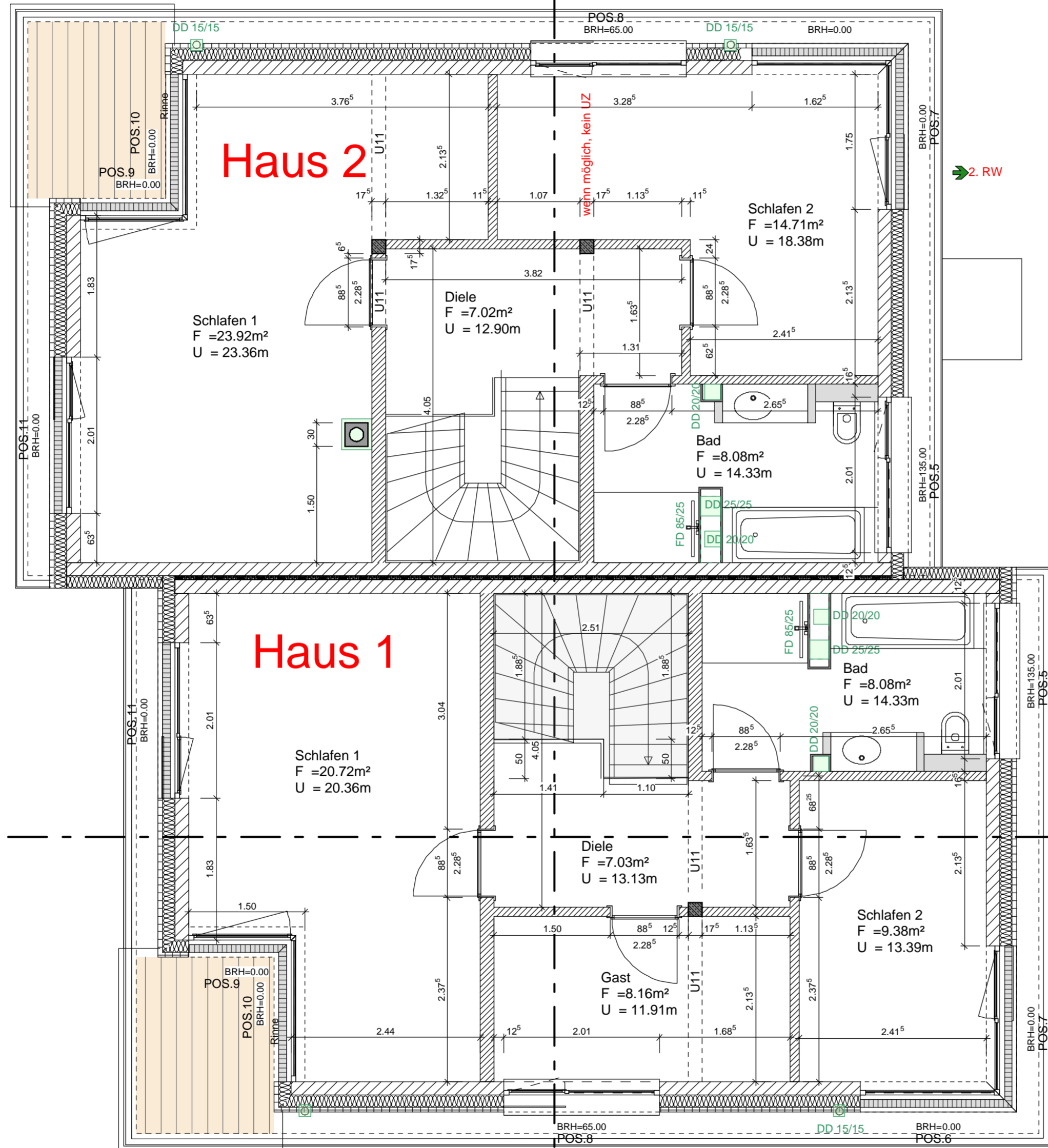


Terrasse
F = 4.04m²
U = 8.10m



Haus 2

Schlafen 1
F = 23.92m²
U = 23.36m

Diele
F = 7.02m²
U = 12.90m

Schlafen 2
F = 14.71m²
U = 18.38m

Bad
F = 8.08m²
U = 14.33m

Haus 1

Schlafen 1
F = 20.72m²
U = 20.36m

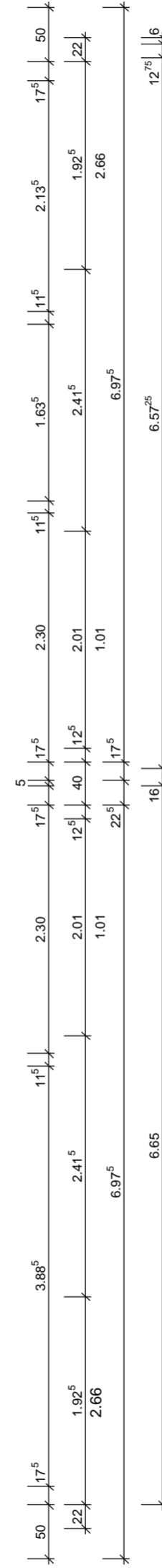
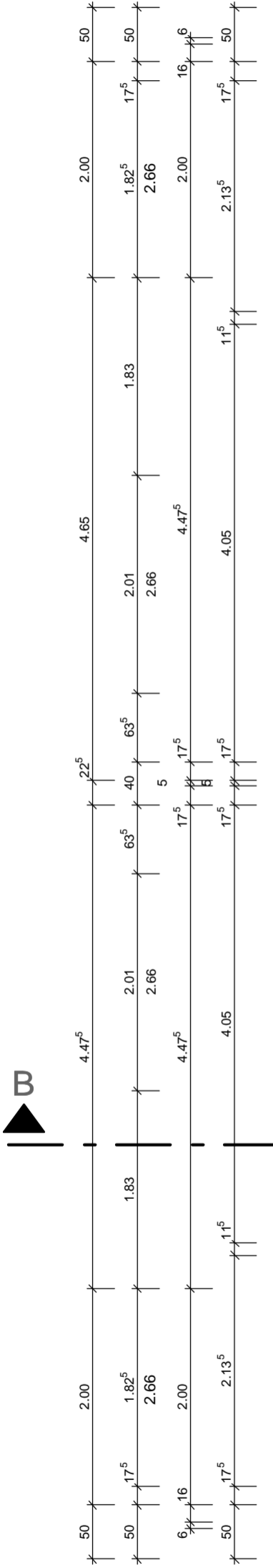
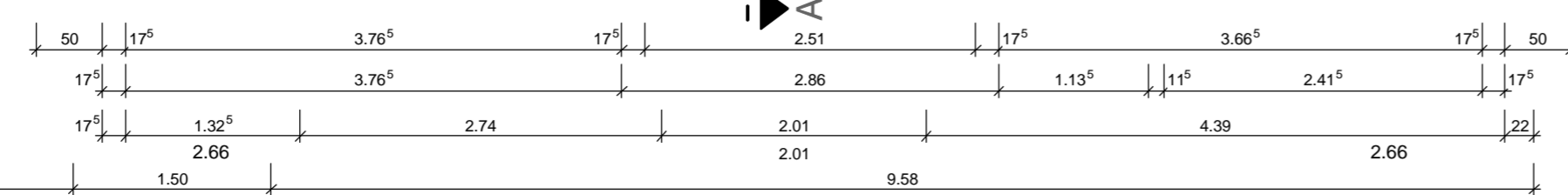
Diele
F = 7.03m²
U = 13.13m

Bad
F = 8.08m²
U = 14.33m

Schlafen 2
F = 9.38m²
U = 13.39m

Gast
F = 8.16m²
U = 11.91m

Terrasse
F = 4.06m²
U = 8.12m



Legende

	Beton lt. Statik
	Mauerwerk lt. Statik
	Stahlbeton lt. Statik

VOG9-1

Bauvorhaben
ERRICHTUNG EINES
DOPPELHAUSES
VOGELSDORFER STR. 9
15562 RÜDERSDORF

Bauherr
REALWORKS
IMMOBILIENVERWALTUNG GMBH
CHEMNITZER STR. 213
12621 BERLIN

Entwurfsverfasser
KORZYNIETZ ARCHITEKTEN + PARTNER
GODESBERGER STR. 6A
10318 BERLIN
Tel. 030 /50 382 858
Mail. korzynietz.architekt.berlin@t-online.de

Hinweis
Dieser Plan gilt nur in Verbindung mit den Schal- und Bewehrungsplänen sowie allen Detailplänen des Architekten und der Fachingenieure. Alle Maße sind zu prüfen, Unstimmigkeiten mit dem Architekten zu klären.

Anderungen

Planinhalt
GRUNDRISS OG

VORABZUG

Bearbeiter
KORZYNIETZ / PESCHKE

Maßstab
1:50

Datum
23.02.23

Blatt
030H

