

SCHNITT A-A

Dachaufbau

- Abdichtung aus Polymerbitumen, 2-lagig
- 200 mm Gefälledämmung i.M. wg 035
- Dampfsperre
- 180 mm Stahlbetondecke lt. Statik

Fussbodenaufbau OG, d=15cm

- 15 mm Belag
- (Feuchtigkeitssperbeschichtung in Bädern)
- 65 mm Estrich incl. Trägerplatte Fußbodenheizung
- 0.2 mm PE-Folie, Stoßüberdeckung 10cm, über Randdämmstreifen hochgezogen
- 70 mm Trittschalldämmung / Wärmedämmung

Fussbodenaufbau EG, d=25cm

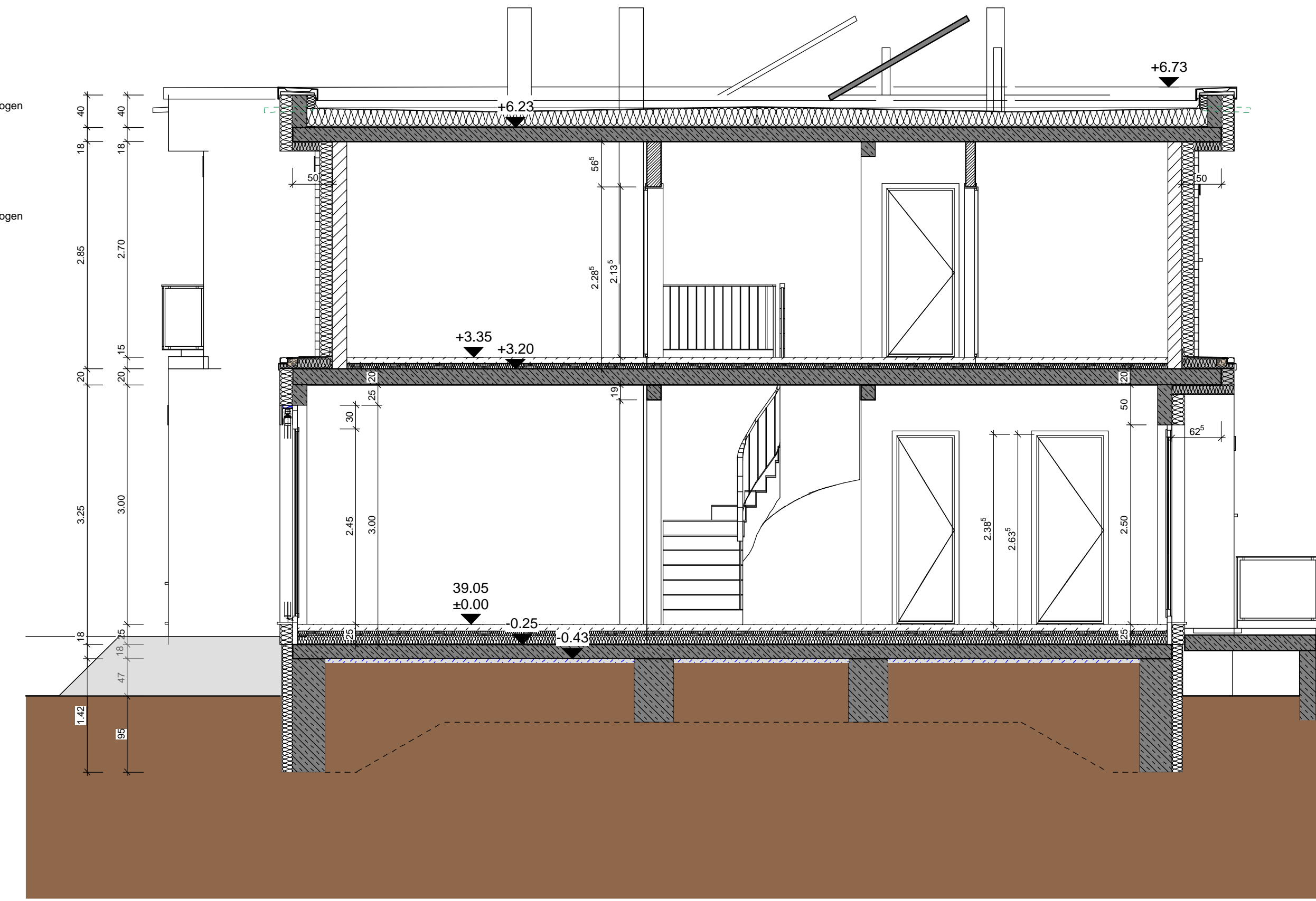
- 15 mm Belag
- (Feuchtigkeitssperbeschichtung in Bädern)
- 65 mm Estrich incl. Trägerplatte Fußbodenheizung
- 0.2 mm PE-Folie, Stoßüberdeckung 10cm, über Randdämmstreifen hochgezogen
- 70 mm Trittschalldämmung / Wärmedämmung
- 100mm Wärmedämmung

Außenwand OG

- 15 mm Innenputz
- 175 mm KS-Mauerwerk lt. Statik
- 160 mm Fassadendämmung (wg 035)
- 60 mm Fassadenbekleidung Holz bzw. Eternit incl. Unterkonstr.

Außenwand EG

- 15 mm Innenputz
- 175 mm KS-Mauerwerk lt. Statik
- 160 mm Fassadendämmung (wg 035)
- 20 mm Aussenputzsystem nach Herstellerangaben



SCHNITT B-B

Legende

- Beton lt. Statik
- Mauerwerk lt. Statik
- Stahlbeton lt. Statik

Kurzbezeichnung

VOG9-1

Bauvorhaben

ERRICHTUNG EINES
DOPPELHAUSES

VOGELSDORFER STR. 9
15562 RÜDERSDORF

Bauherr

REALWORKS
IMMOBILIENVERWALTUNG GMBH
CHEMNITZER STR. 213
12621 BERLIN

Entwurfsverfasser

KORZYNIETZ ARCHITEKTEN + PARTNER
GODESBERGER STR. 6A
10318 BERLIN
Tel. 030 50 382 858
Mail. korzynietz.architekt.berlin@t-online.de

Hinweis

Dieser Plan gilt nur in Verbindung mit den Schal- und Bewehrungsplänen sowie allen Detailplänen des Architekten und der Fachingenieure. Alle Maße sind zu prüfen, Unstimmigkeiten mit dem Architekten zu klären.

Änderungen

Planinhalt

SCHNITTE

VORABZUG

Bearbeiter

KORZYNIETZ / PESCHKE

Maßstab

1:50

Datum

20.02.23

Blatt

050E