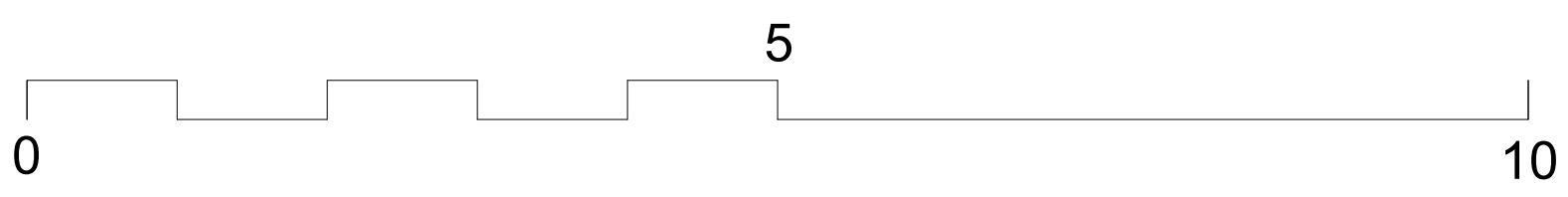
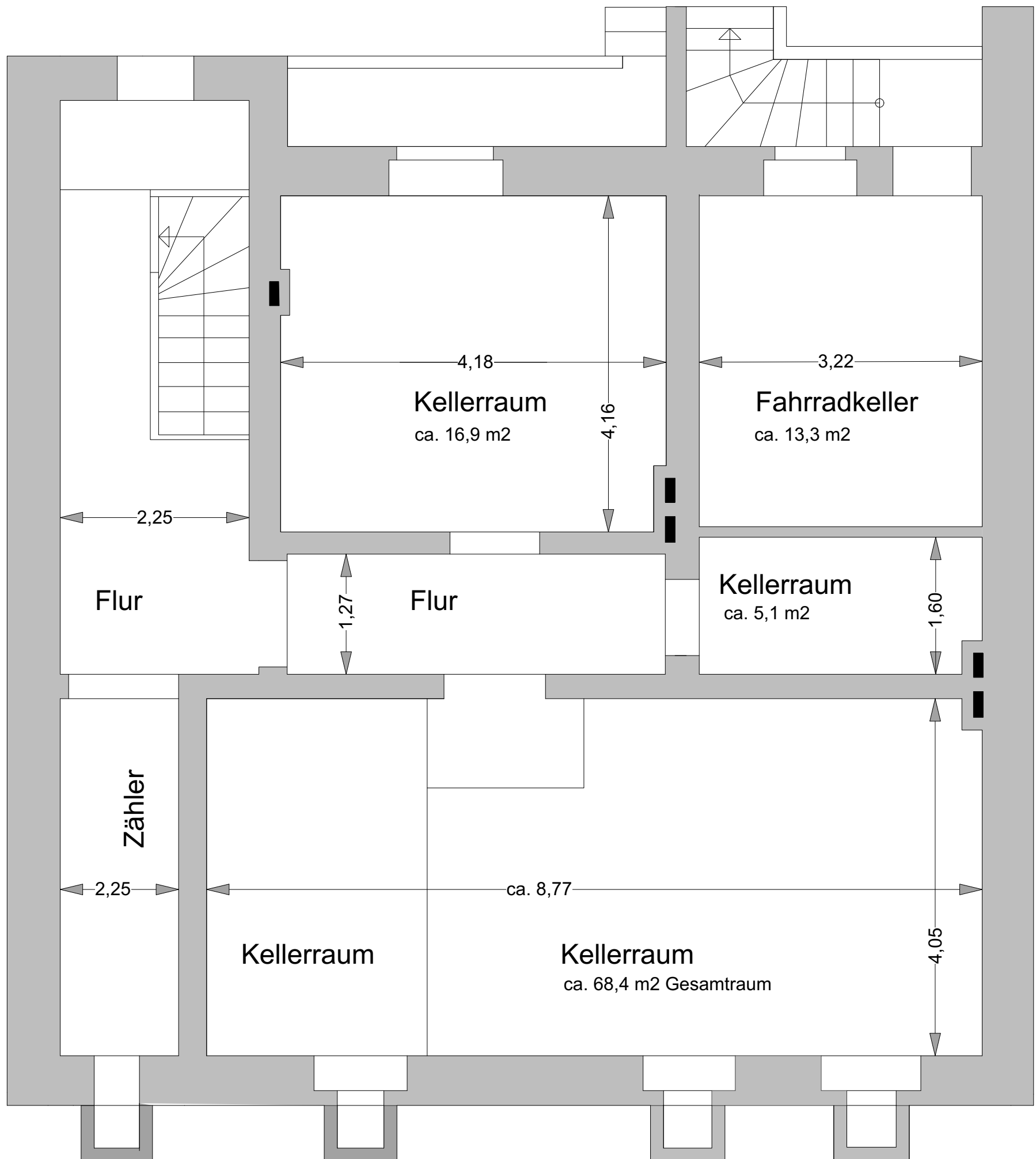


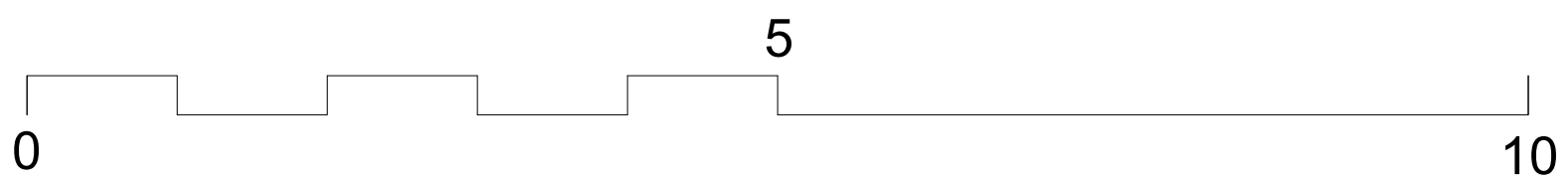
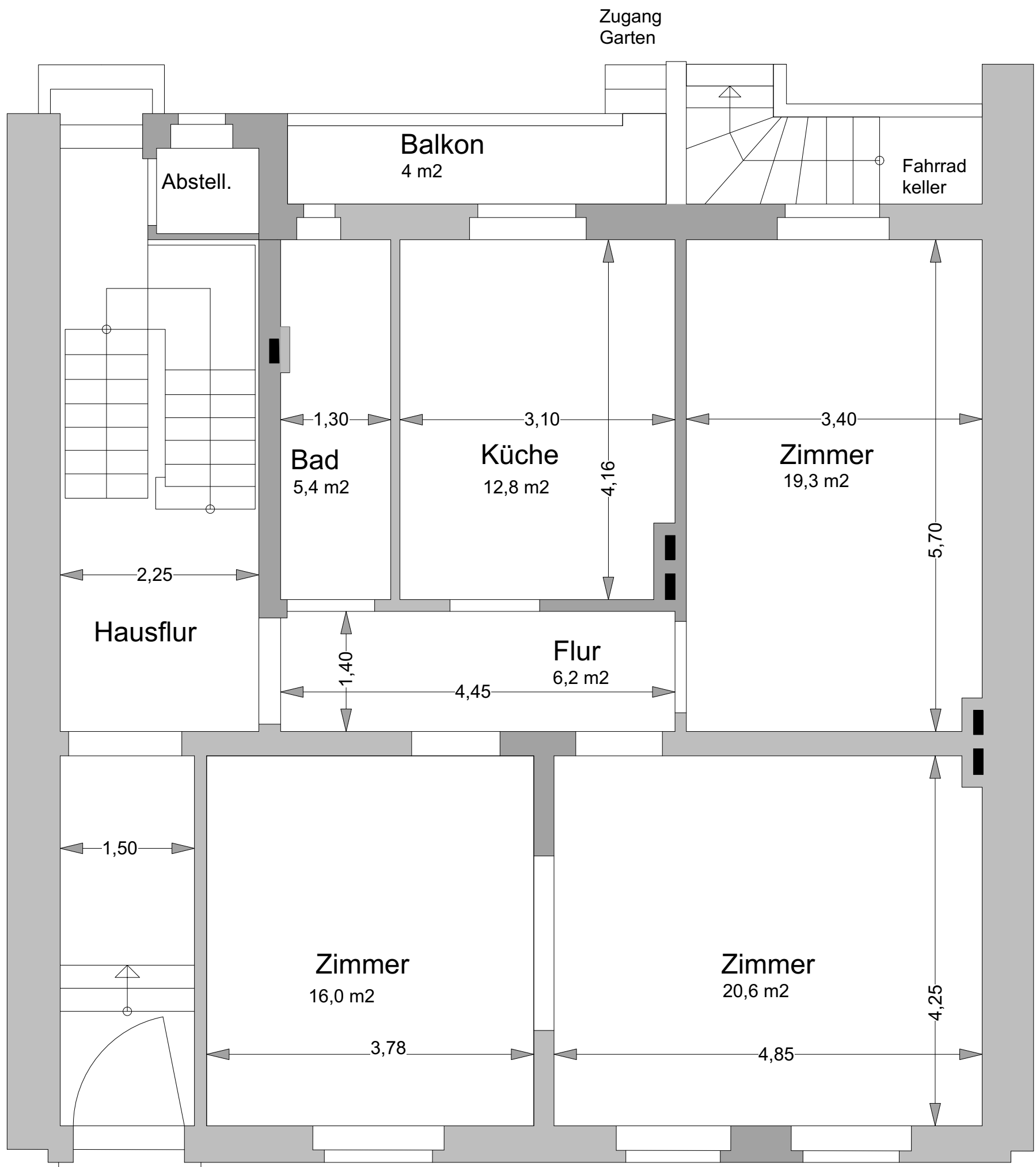
# Grundriss Kellergeschoss

ca. 90 m<sup>2</sup> nutzbare Kellerräume + 13 m<sup>2</sup> Fahrradkeller



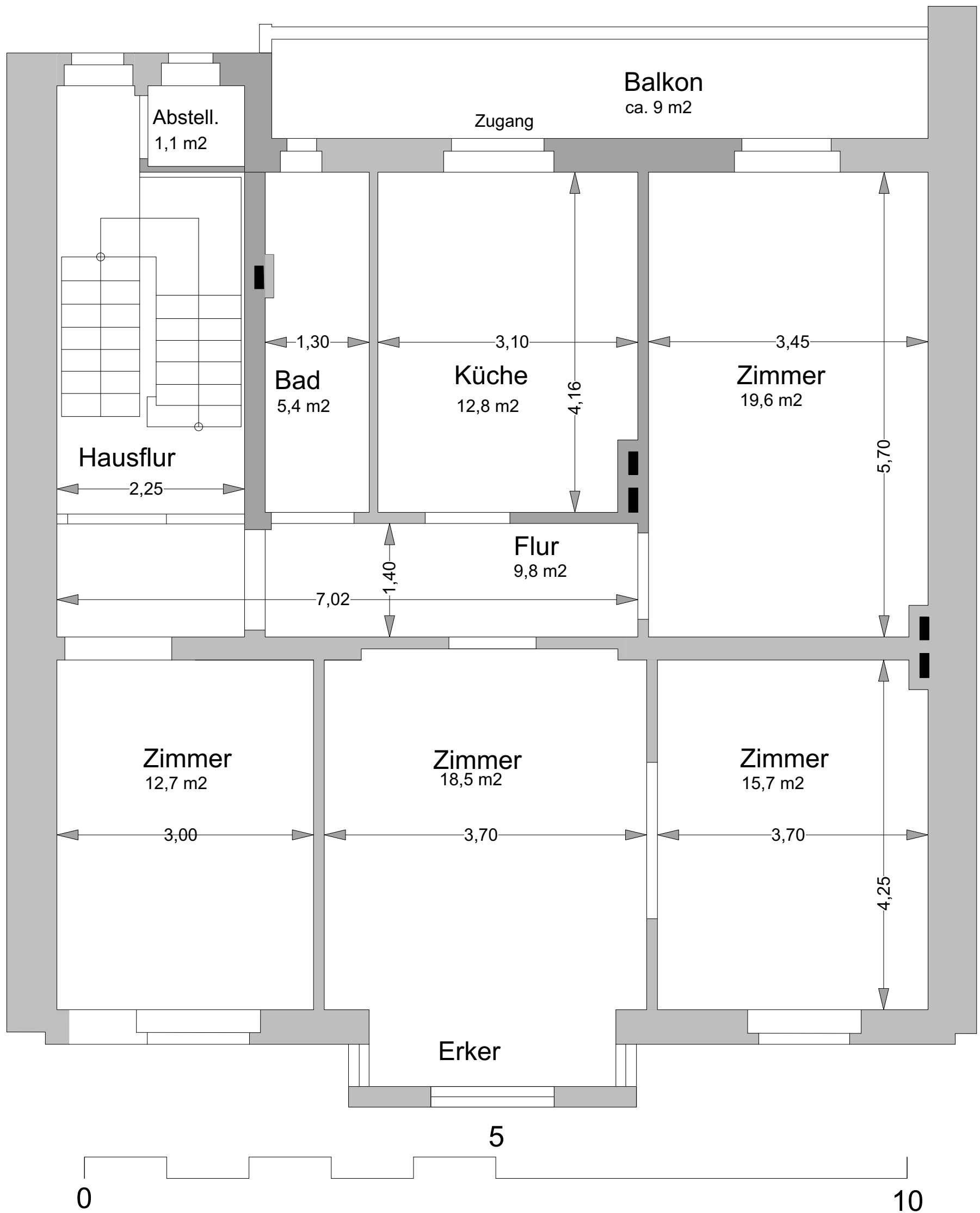
# Grundriss Erdgeschoss

ca. 82 m<sup>2</sup> + Abstellkammer + Kellerraum



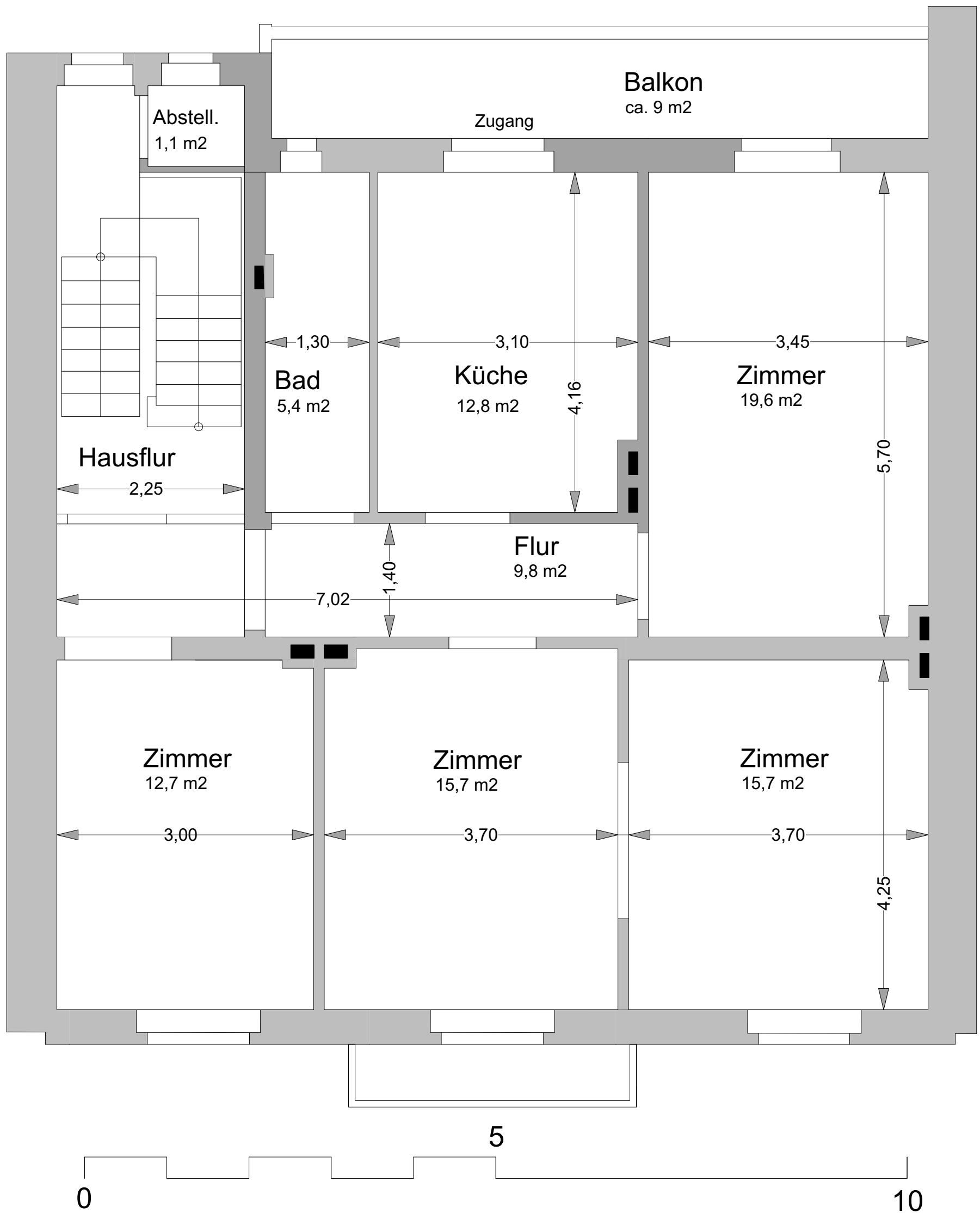
# Grundriss erstes und zweites Obergeschoss

ca. 99 m<sup>2</sup> + Abstellkammer + Kellerraum



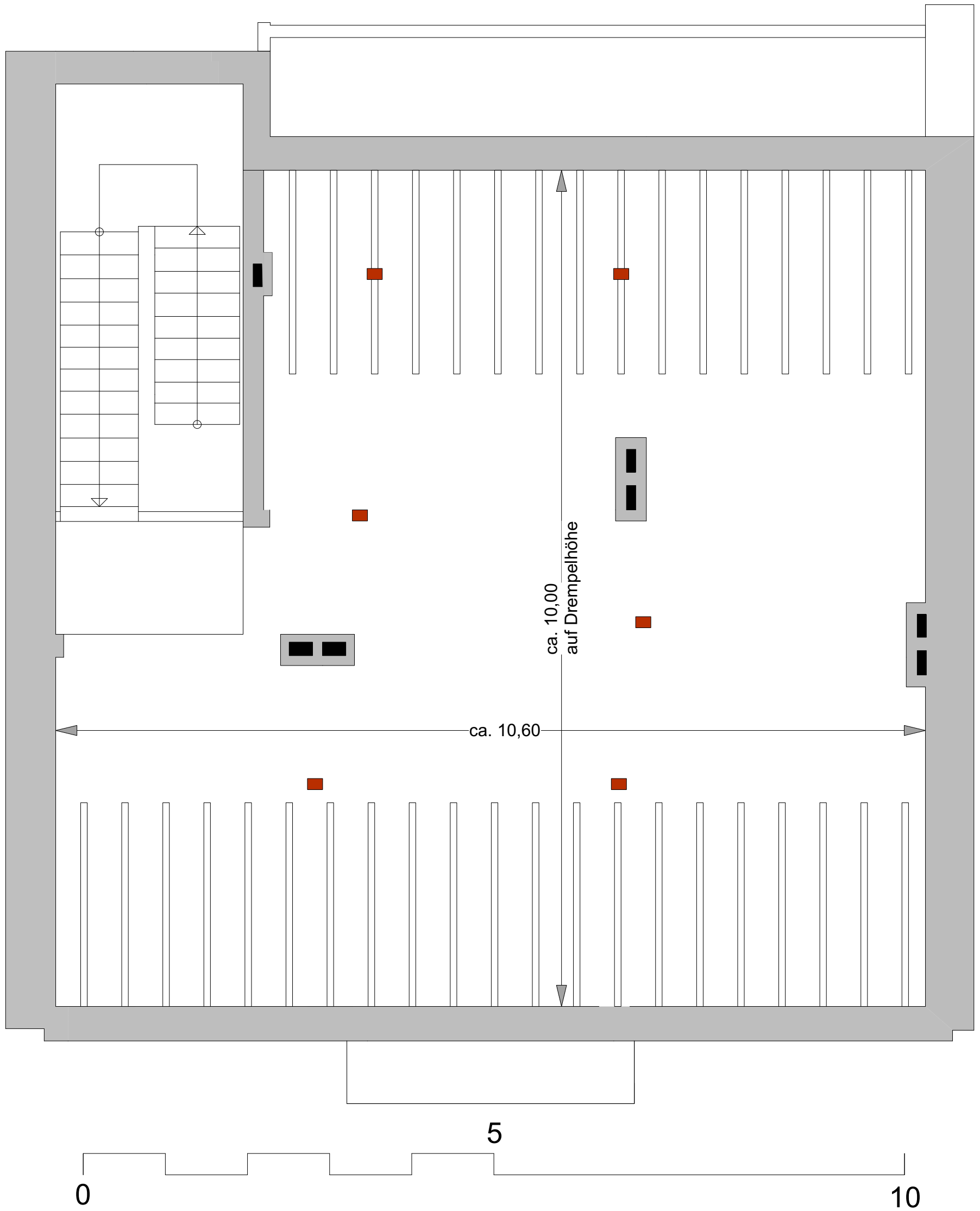
# Grundriss drittes Obergeschoss

ca. 96 m<sup>2</sup> + Abstellkammer + Kellerraum



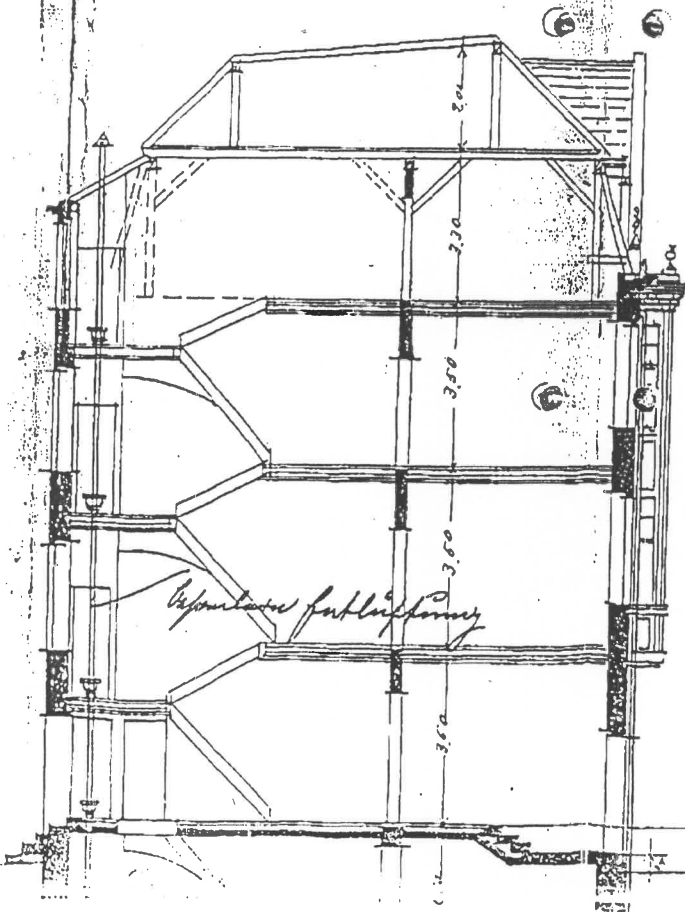
# Grundriss Dachgeschoss

ca. 96 m<sup>2</sup> Bodenfläche, Dachschrägen



Von dem Beginn der Tubetten bis zum  
Gießbauamt Dingsige zu erhalten

Zeichnung zur Entwässerung eines  
Wohnhauses in der Heerstrasse für  
Herrn Aug. Krachten, Duisburg  
Siechenhausstrasse No. 7.



24/2.11.



Aug. Krachten

Lageplan

Flur 13 Parz:  $\frac{1964}{64}$

