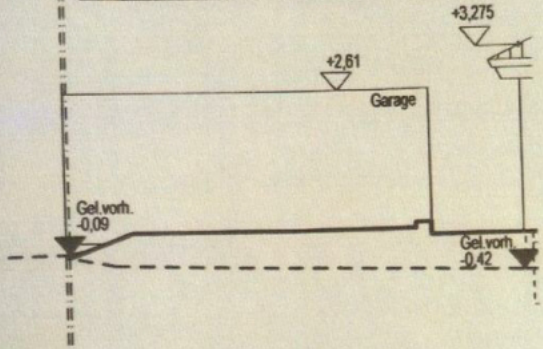


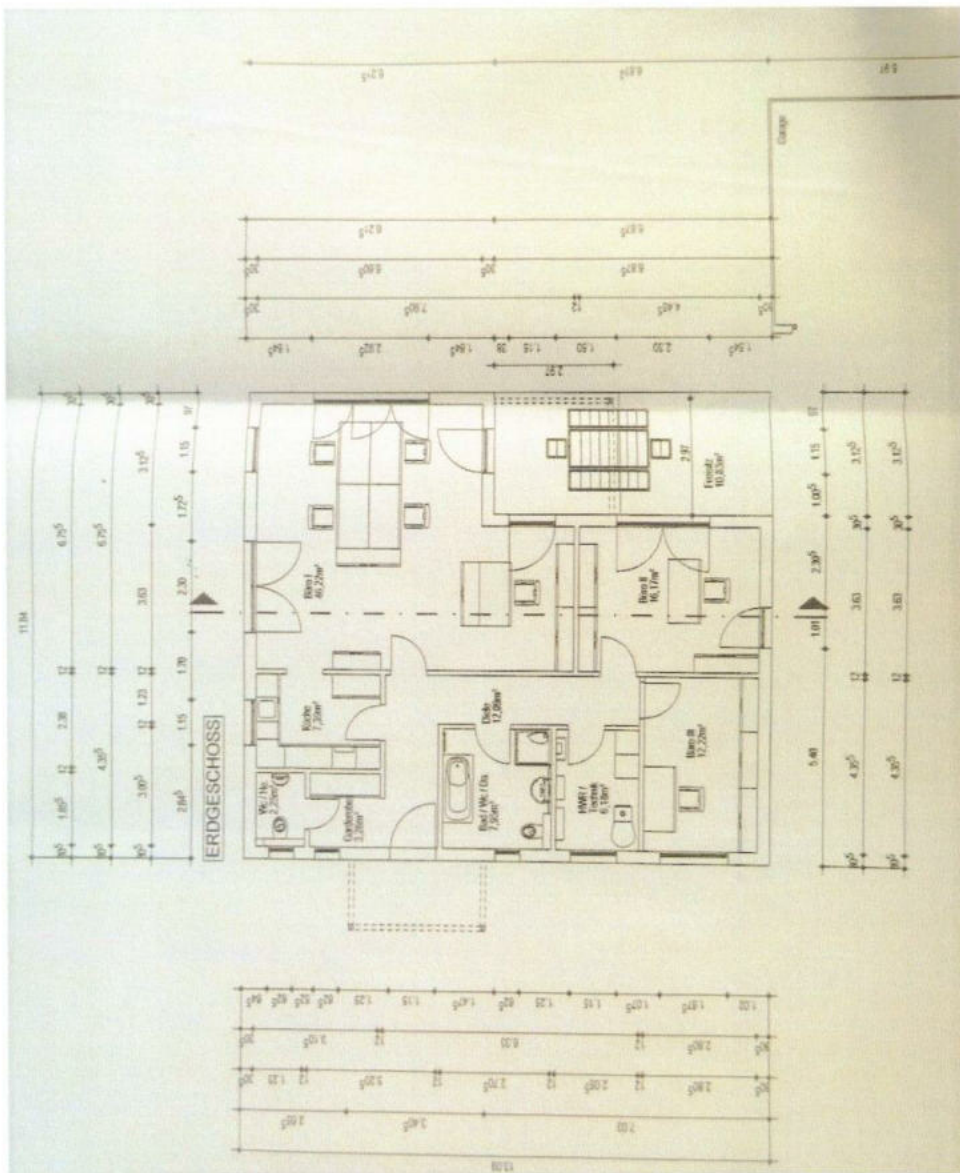
Grenze  
Grenze

ANSICHT NORD-OSTEN

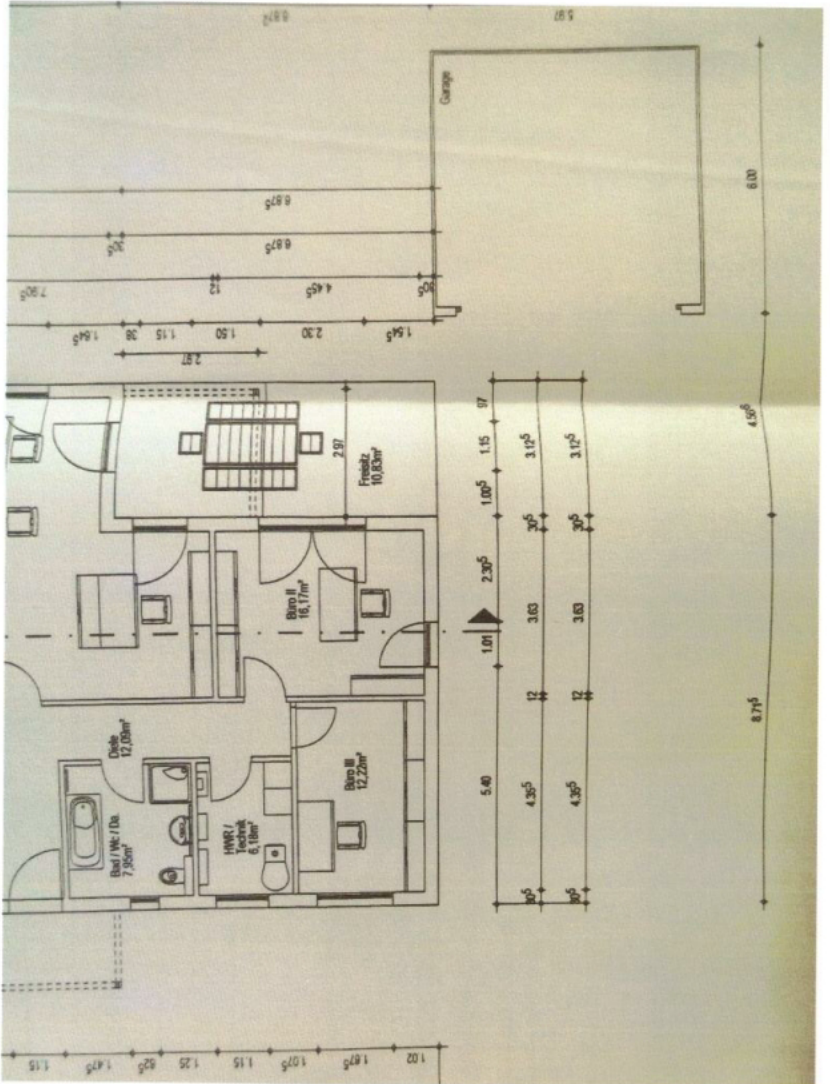


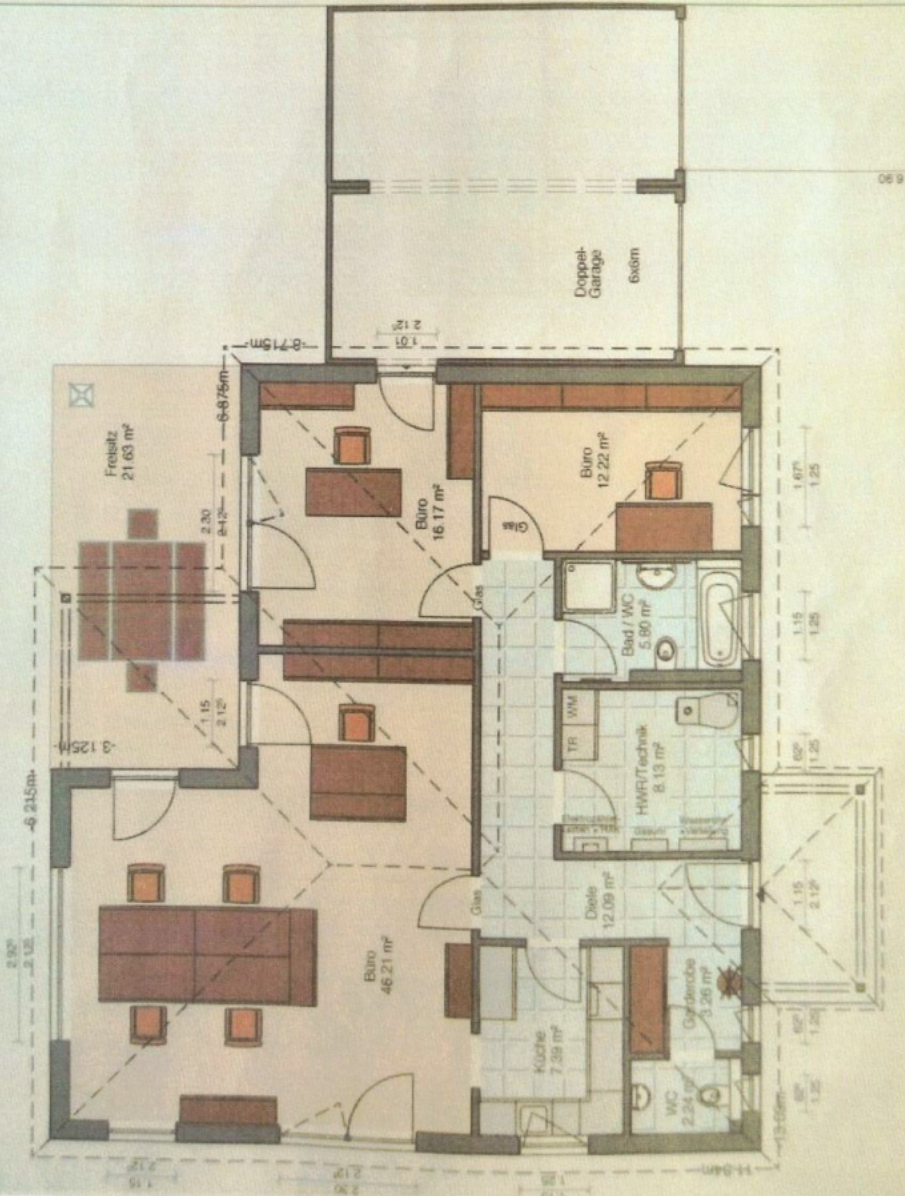


# Grundriss Erdgeschoss



# Grundriss Garage

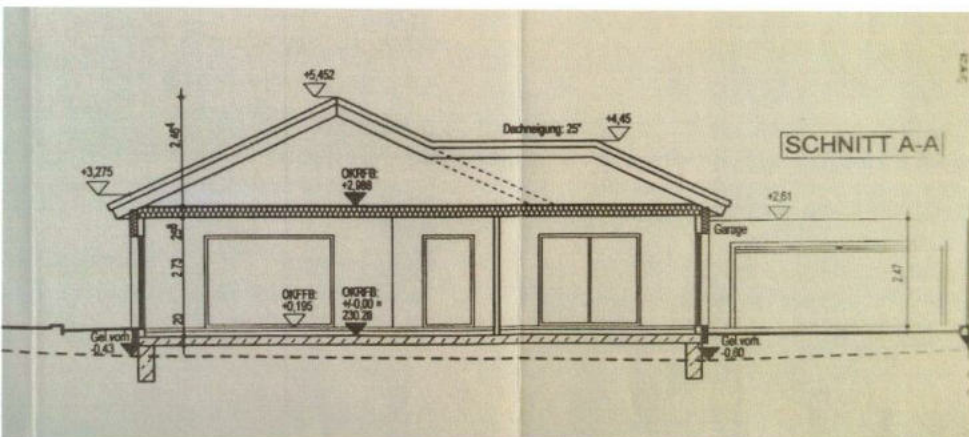
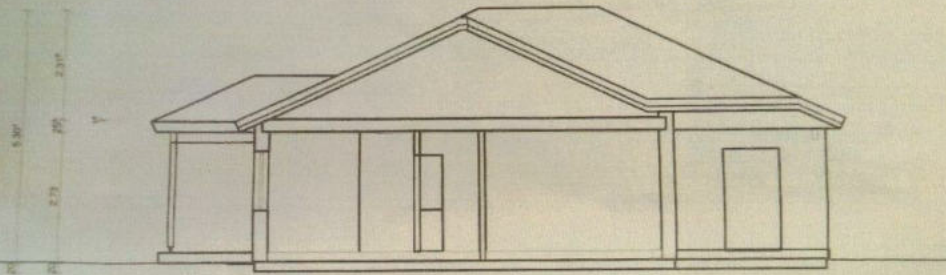






Dachkonstruktion K. Stahl

Dachneigung 25°



# Berechnungen

Startdatum  
14.11.2013

## Zusammenfassung

### Erdgeschoss

	Nettogrundfläche nach DIN 277 [m <sup>2</sup> ]	Wohnfläche [m <sup>2</sup> ]
Bad		
Büro	7,95	7,95
Büro	46,22	46,22
Büro	16,17	16,17
Büro	12,22	12,22
Diele	12,09	12,09
Freisitz	21,62	10,83
Garderobe	3,26	3,26
HWR/Technik	6,18	6,18
Küche	7,39	7,39
WC	2,25	2,25
<b>Summe Erdgeschoss:</b>	<b>135,35</b>	<b>124,56</b>
	Nettogrundfläche nach DIN 277 [m <sup>2</sup> ]	Gewerbl. Nutzfläche [m <sup>2</sup> ]
<b>Gesamt-Summe:</b>	<b>135,35</b>	<b>124,56</b>