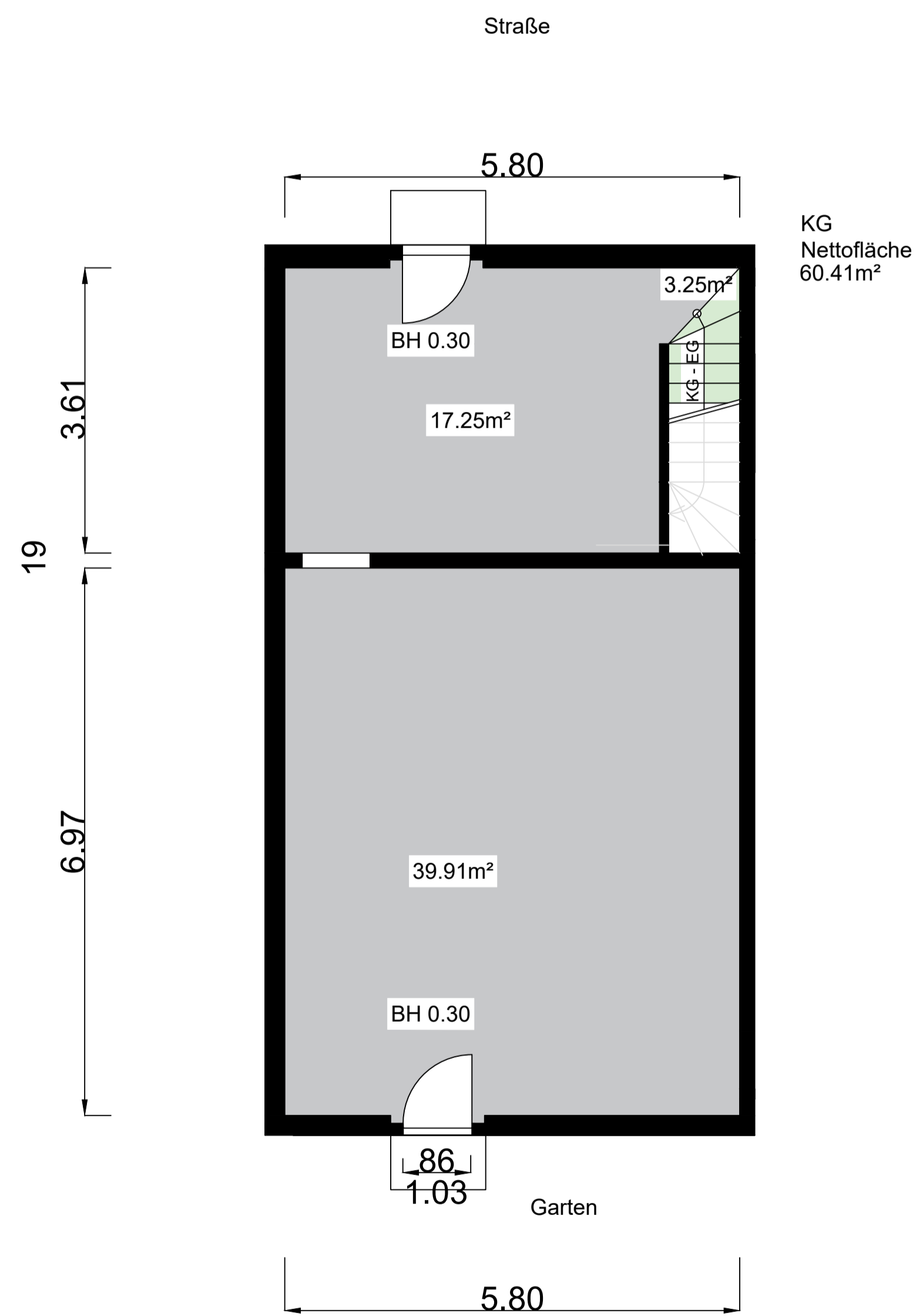
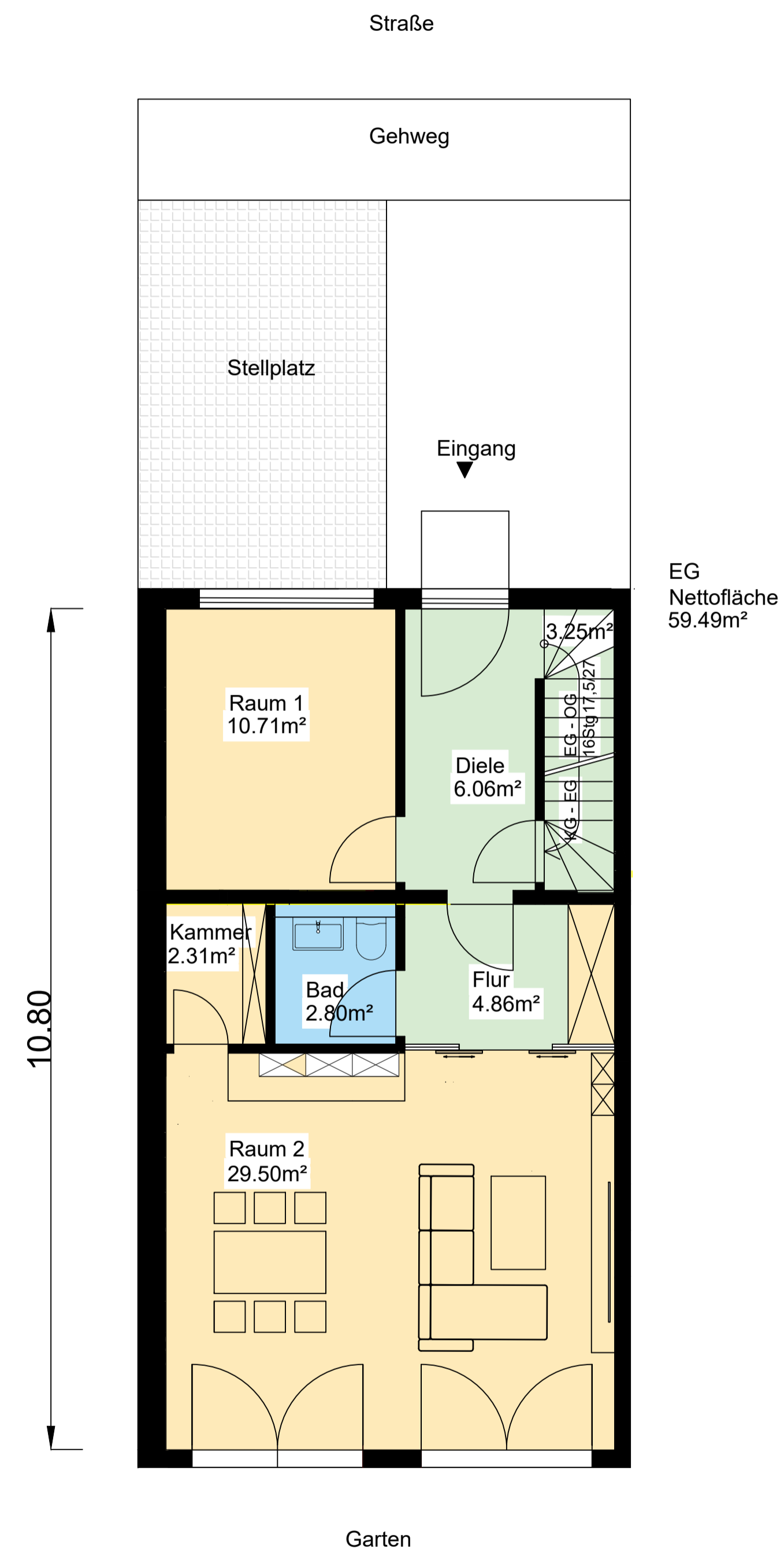


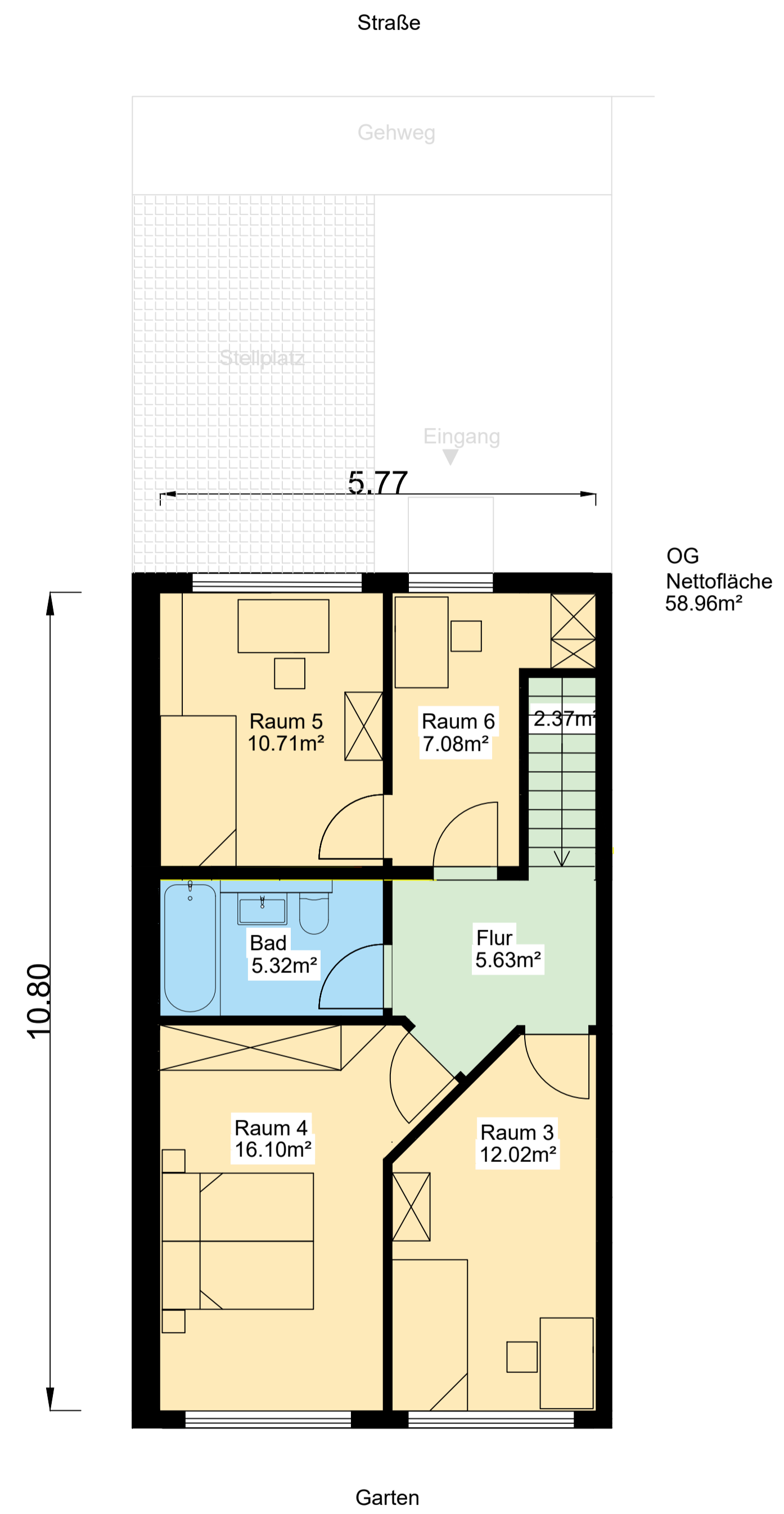
Kellergeschoss



Erdgeschoss



1.Obergeschoss



Nettogesamtfläche
 178.86m²

Halle Sanddornweg 14/15

Eigentümer: GPM Project 60 UG
 Prödelerstr.9
 04416 Markkleeberg

Zeichner: Thomas Eigner
 Entwurf Grundriss Reihenhauses
 KG, EG, OG

Markkleeberg 12.03.2025

Alle Maße und Angaben sind zu prüfen