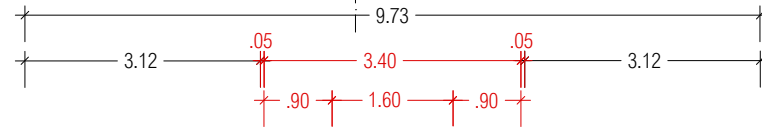


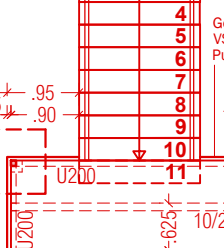
Ansicht Süd-Ost



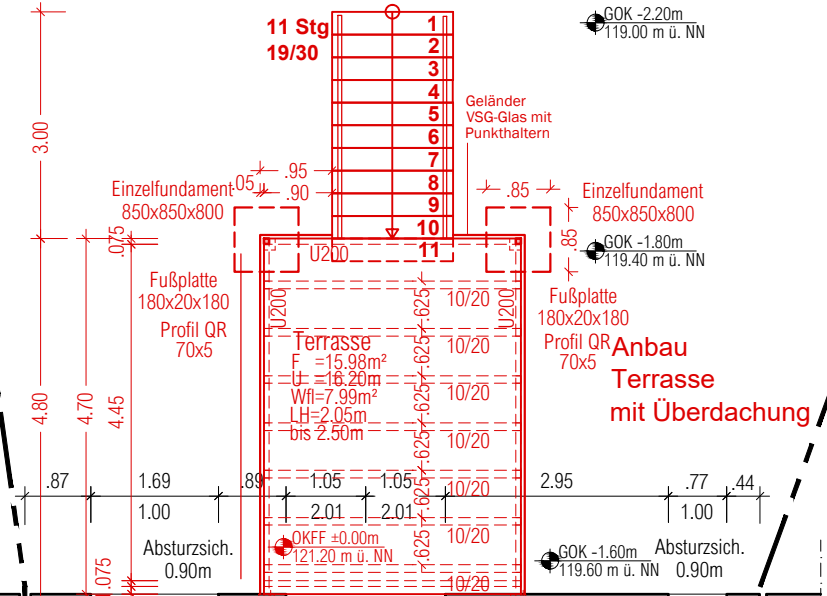
A



11 Stg  
19/30



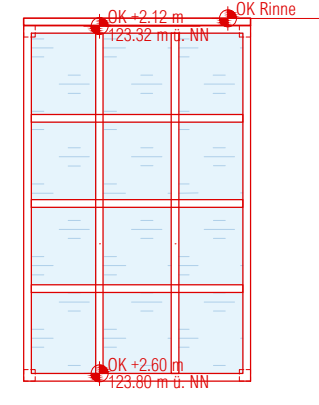
Geländer  
VSG-Glas mit  
Punkthaltern  
Einzelfundament  
850x850x800  
Fußplatte  
180x20x180  
Profil QR  
70x5



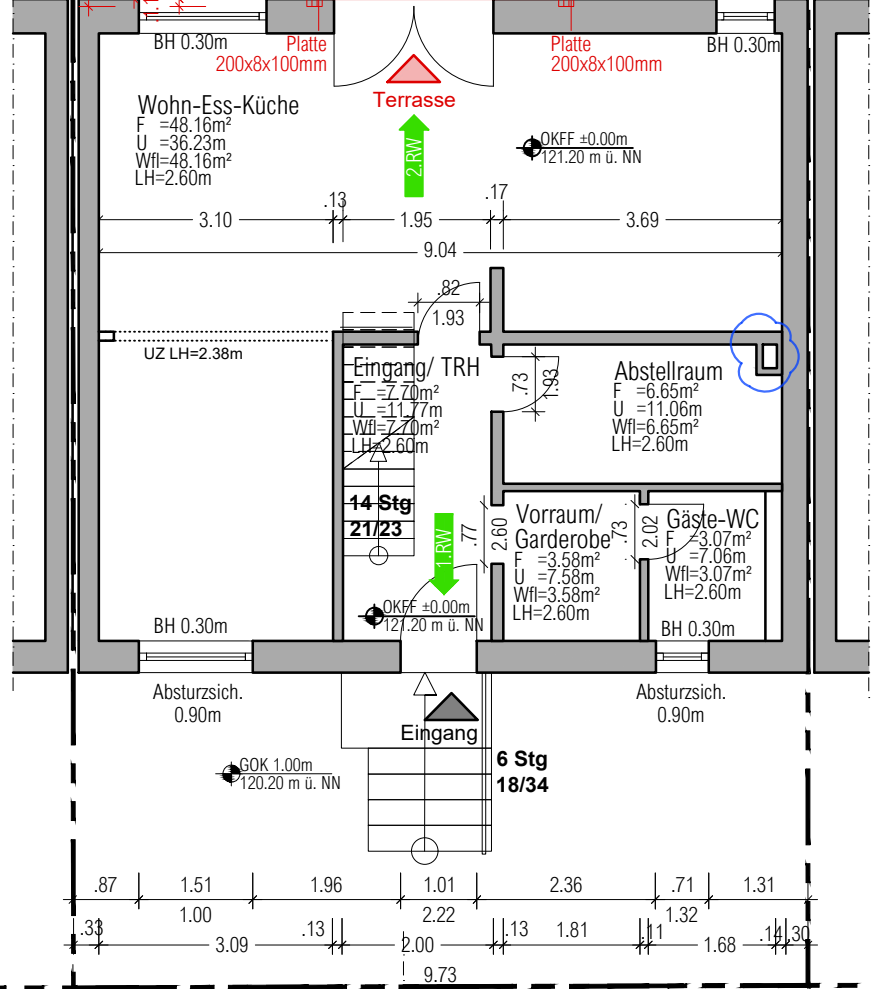
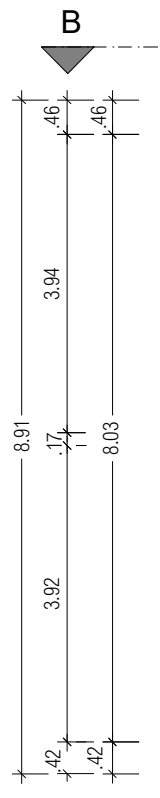
Anbau  
Terrasse  
mit Überdachung

Dachaufsicht

Anschluss  
Terrassenpfosten  
an Rahmen mit  
15cm Fußplatte



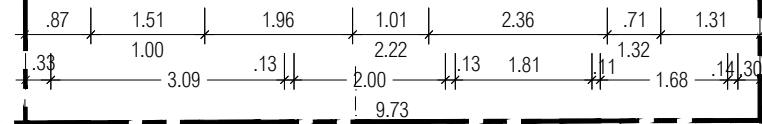
Ansicht Nord-Ost



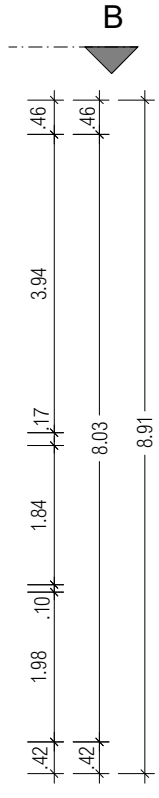
Ansicht Nord-West



A



Ansicht Süd-West



LEGENDE / ABKÜRZUNG

Bestand	Planung	vor bzw. über der Schnittebene
Abbruch	Holz	verdeckte Kanten und Umrisse
<b>Text</b> gepl. Nutzungsart	Grundstücksgrenze	FFB Fertigfußbodenhöhe
<b>Text</b> vorh. Nutzungsart	GOK Geländeoberkante	UZ Unterzug
1.RW-DG	2.RW-DG Rettungswege	ÜZ Überzug
OK Oberkante	LH lichte Raumhöhe	F Nettoraumfläche
UK Unterkante	^7° Dachneigung	U Umfang
B/H Breite/Höhe	BH Brüstungshöhe	Wfl Wohnfläche

Bemerkungen:

- Alle Masse sind vor Baubeginn örtlich und rechnerisch verantwortlich zu prüfen. Unstimmigkeiten sind mit dem Architekten abzustimmen. Alle tragenden und konstruktiven Bauteile müssen nach geprüfter Statischer Berechnung hergestellt werden. Abmessungen und Aussparungen in Stahlbetonbauteilen sind nach den Schalplänen, bzw. nach der Statik herzustellen. die fertigungstechnischen und bauphysikalisch bestimmenden Angaben zur Konstruktion und Funktion sind vom Unternehmer verantwortlich nachzuprüfen. Ebenso die Übereinstimmung der vom planer angegebenen Zwangsmasse. Sämtliche sonstigen Unstimmigkeiten sind der Bauleitung unverzüglich mitzuteilen.

