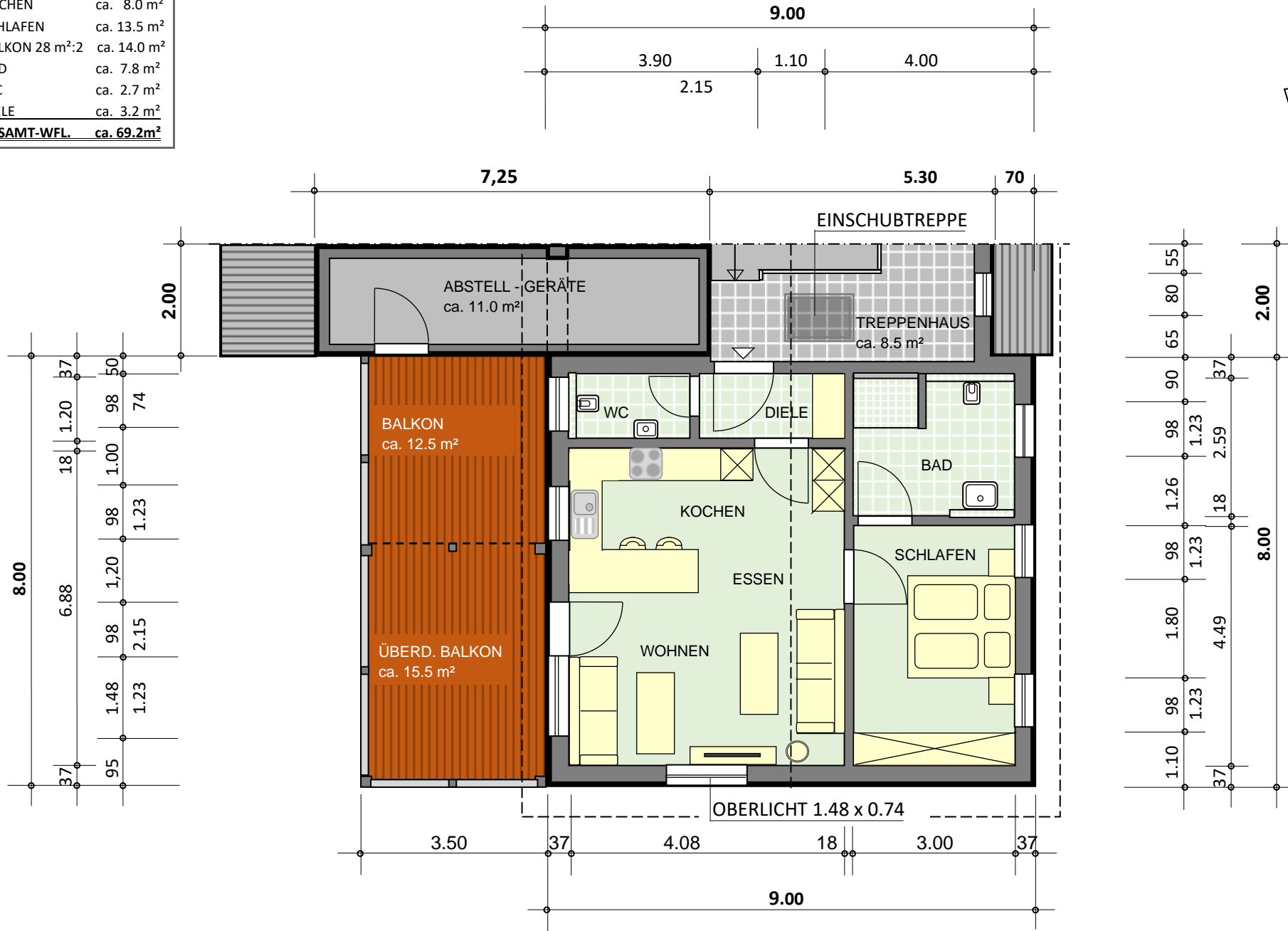


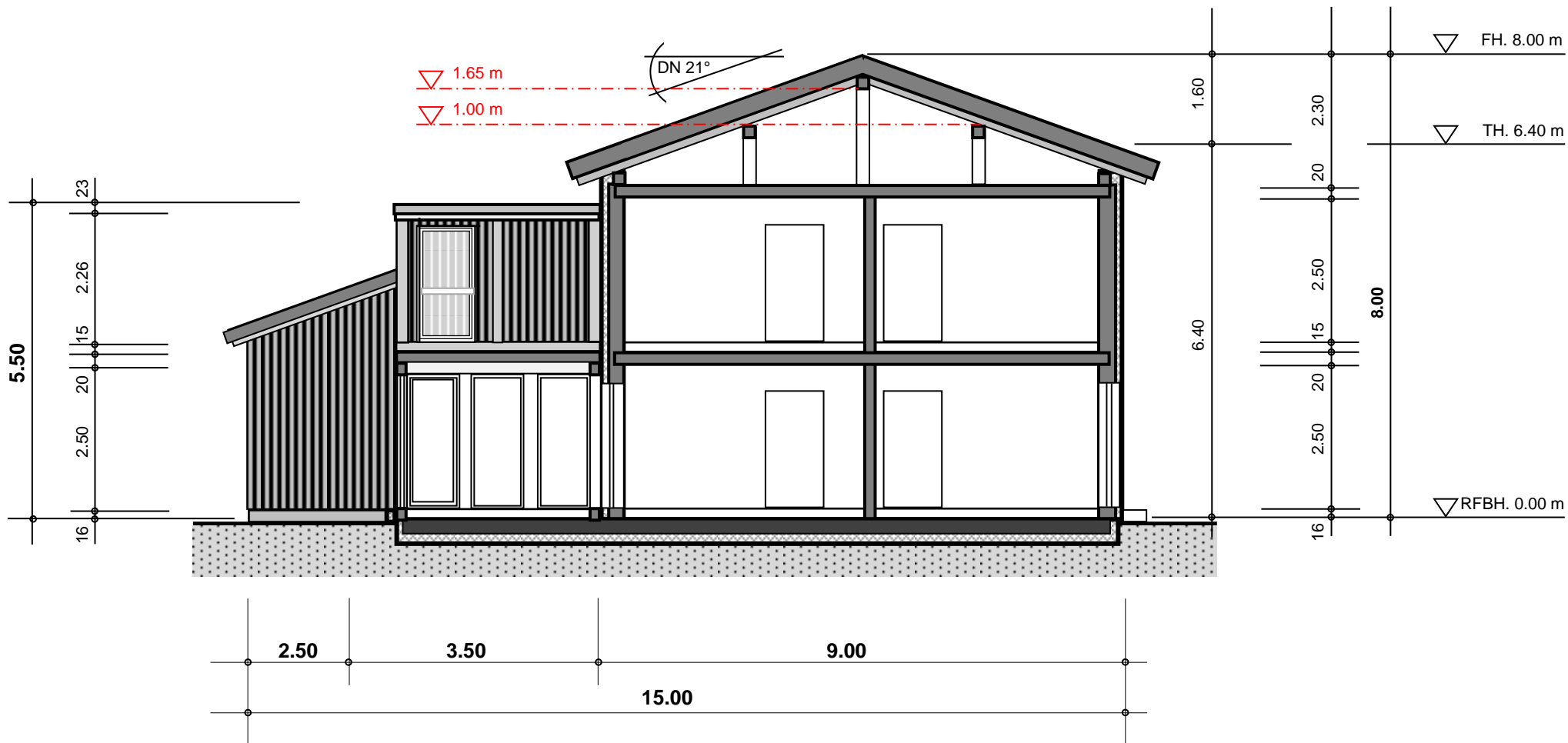
WOHNEN-ESSEN	ca. 20.0 m ²
KOCHEN	ca. 8.0 m ²
SCHLAFEN	ca. 13.5 m ²
BALKON 28 m ² :2	ca. 14.0 m ²
BAD	ca. 7.8 m ²
WC	ca. 2.7 m ²
DIELE	ca. 3.2 m ²
GESAMT-WFL.	ca. 69.2m²



GRUNDRISS DHH - OBERGESCHOSS

VORENTWURF

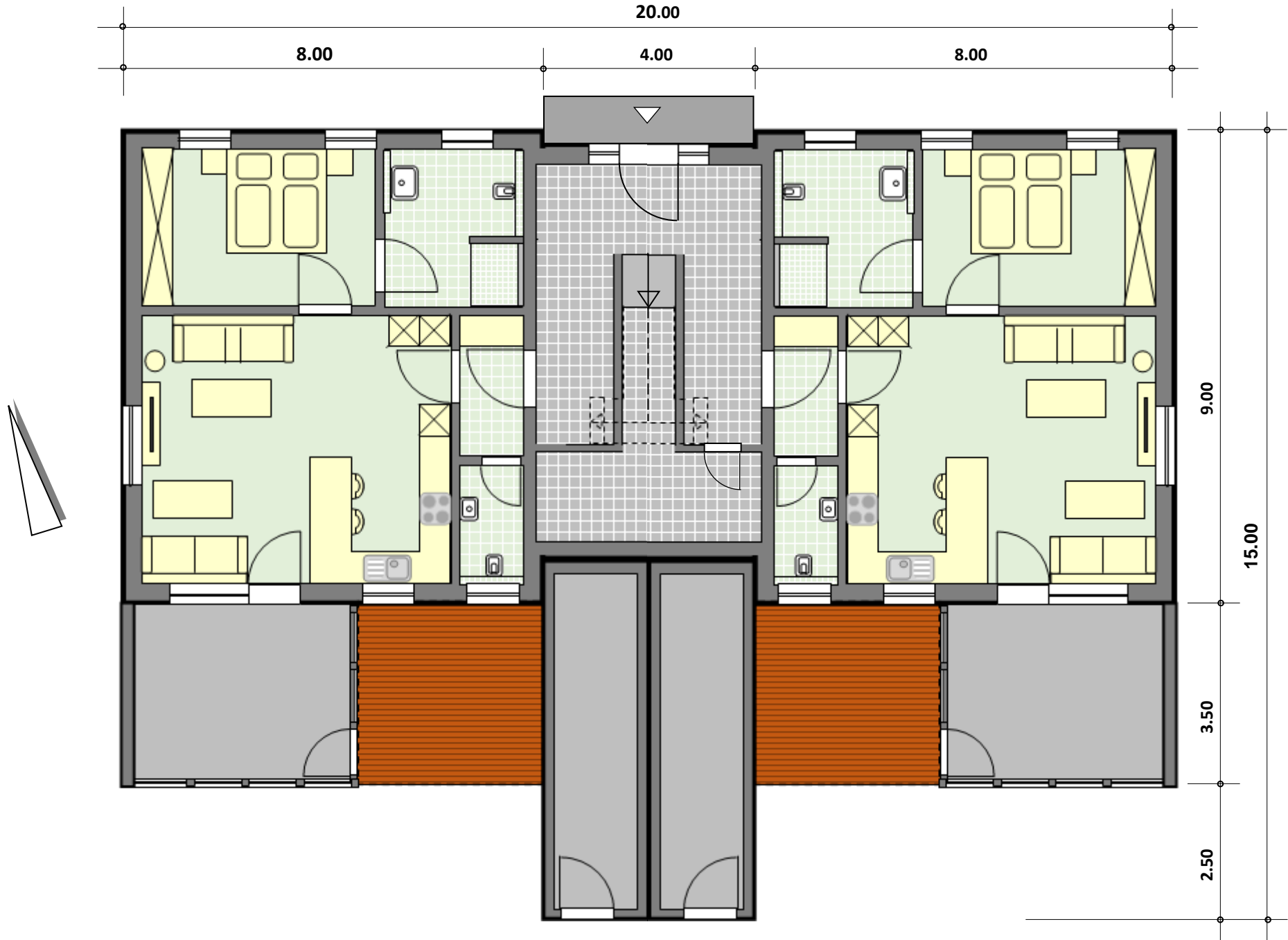
**NEUBAUPROJEKT DOPPELHAUS M. EINLIEGERWOHNUNGEN
BH: VEREIN FÜR PFLEGE- & ALTERSGERECHTES WOHNEN**



SCHNITT

VORENTWURF

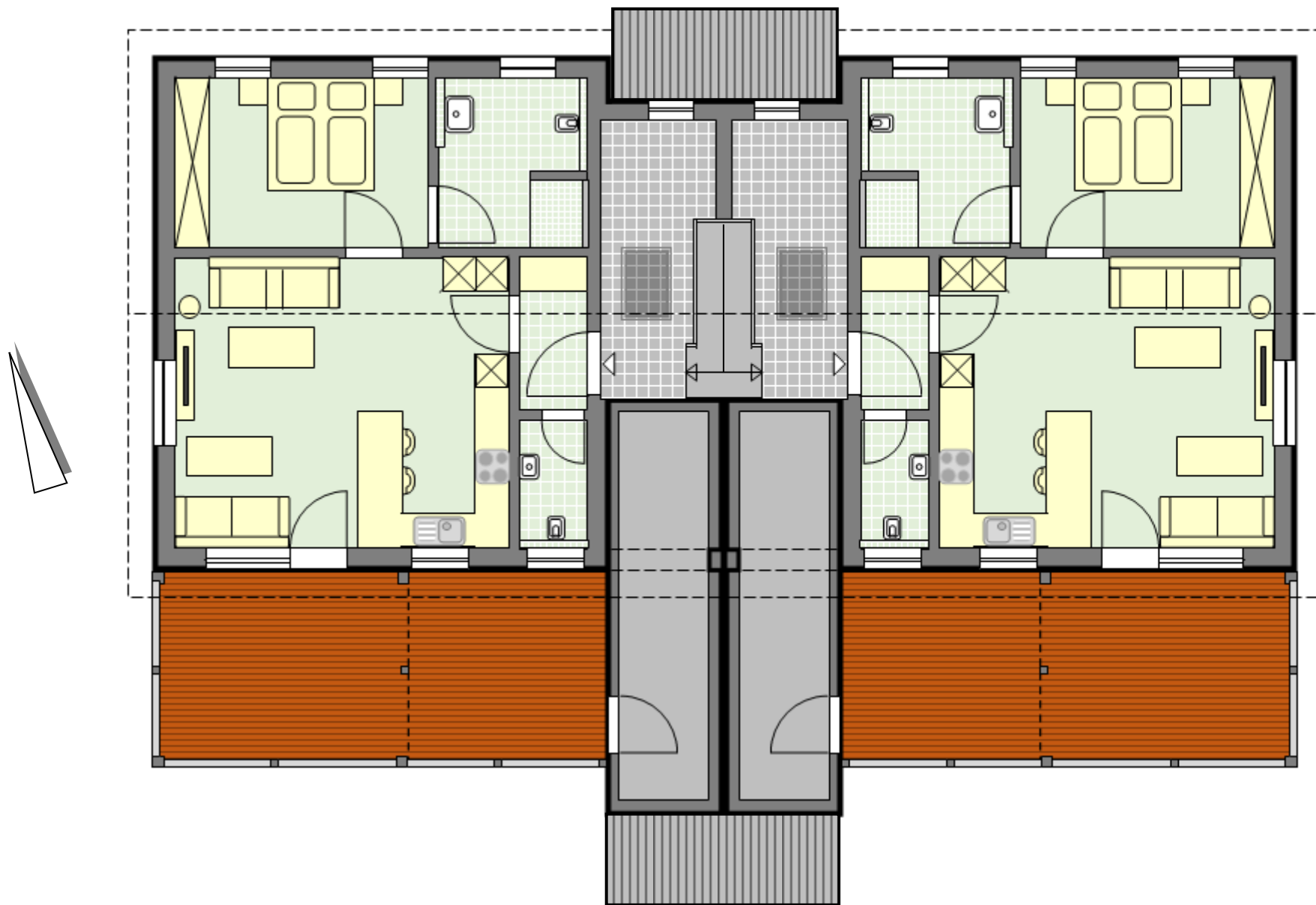
**NEUBAUPROJEKT DOPPELHAUS M. EINLIEGERWOHNUNGEN
BH: VEREIN FÜR PFLEGE- & ALTERSGERECHTES WOHNEN**



GRUNDRISS DH - ERDGESCHOSS

VORENTWURF

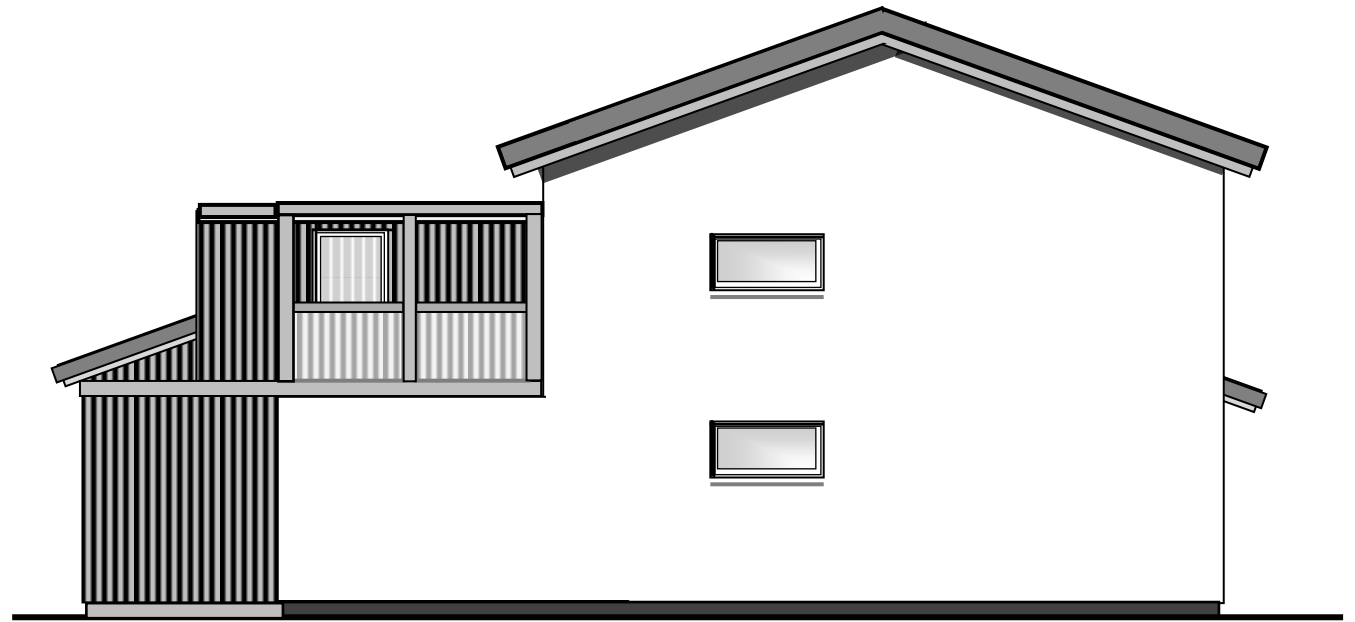
NEUBAUPROJEKT DOPPELHAUS M. EINLIEGERWOHNUNGEN
 BH: VEREIN FÜR PFLEGE- & ALTERSGERECHTES WOHNEN



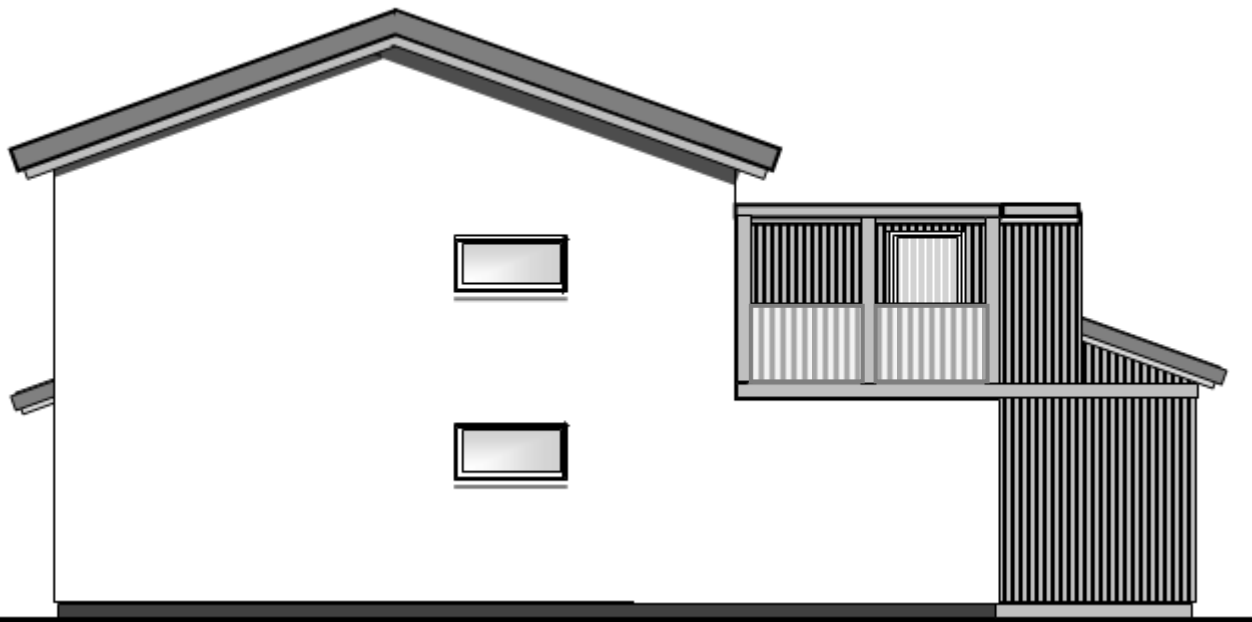
GRUNDRISS DH - OBERGESCHOSS

VORENTWURF

NEUBAUPROJEKT DOPPELHAUS M. EINLIEGERWOHNUNGEN
BH: VEREIN FÜR PFLEGE- & ALTERSGERECHTES WOHNEN



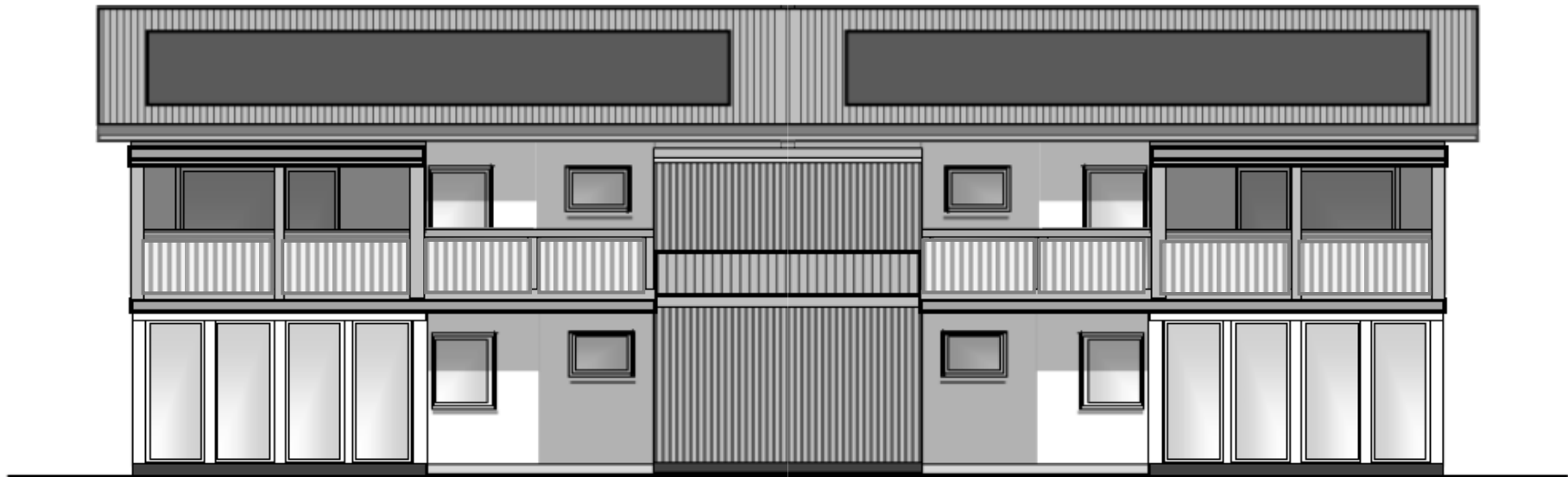
OSTEN



WESTEN

VORENTWURF

NEUBAUPROJEKT DOPPELHAUS M. EINLIEGERWOHNUNGEN
BH: VEREIN FÜR PFLEGE- & ALTERSGERECHTES WOHNEN



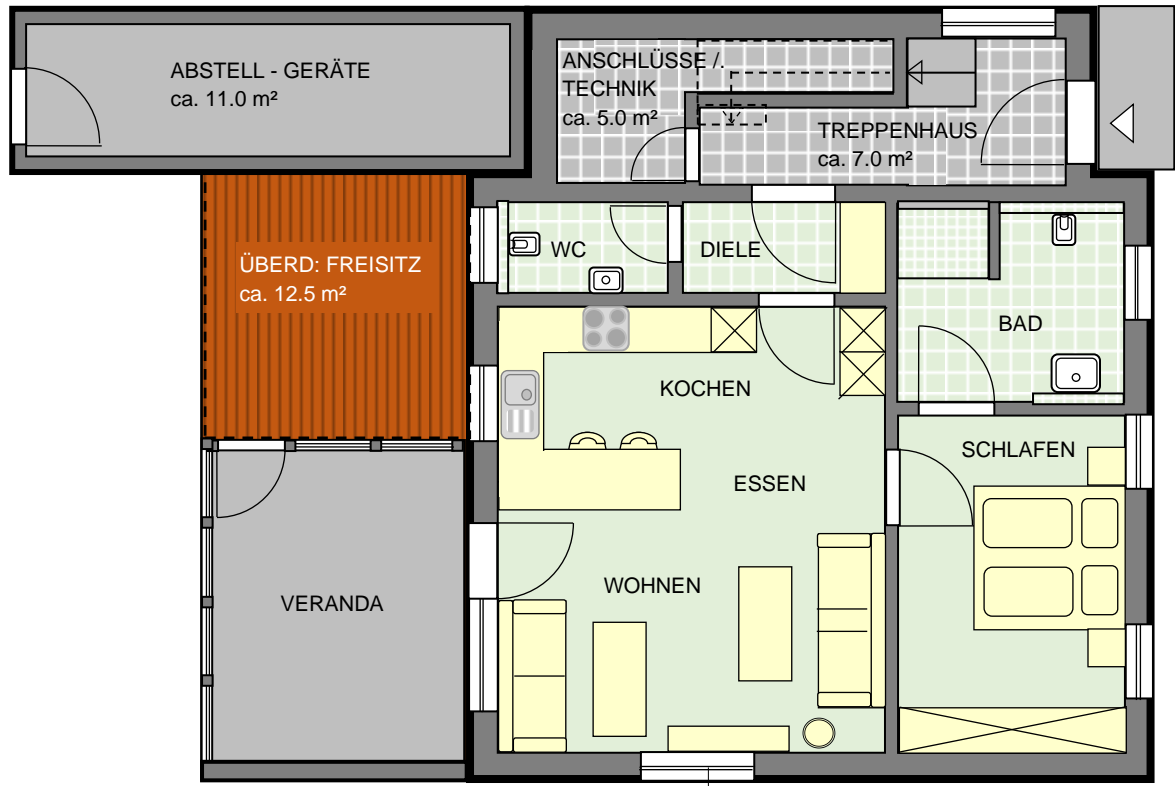
SÜDEN



NORDEN

VORENTWURF

NEUBAUPROJEKT DOPPELHAUS M. EINLIEGERWOHNUNGEN
BH: VEREIN FÜR PFLEGE- & ALTERSGERECHTES WOHNEN

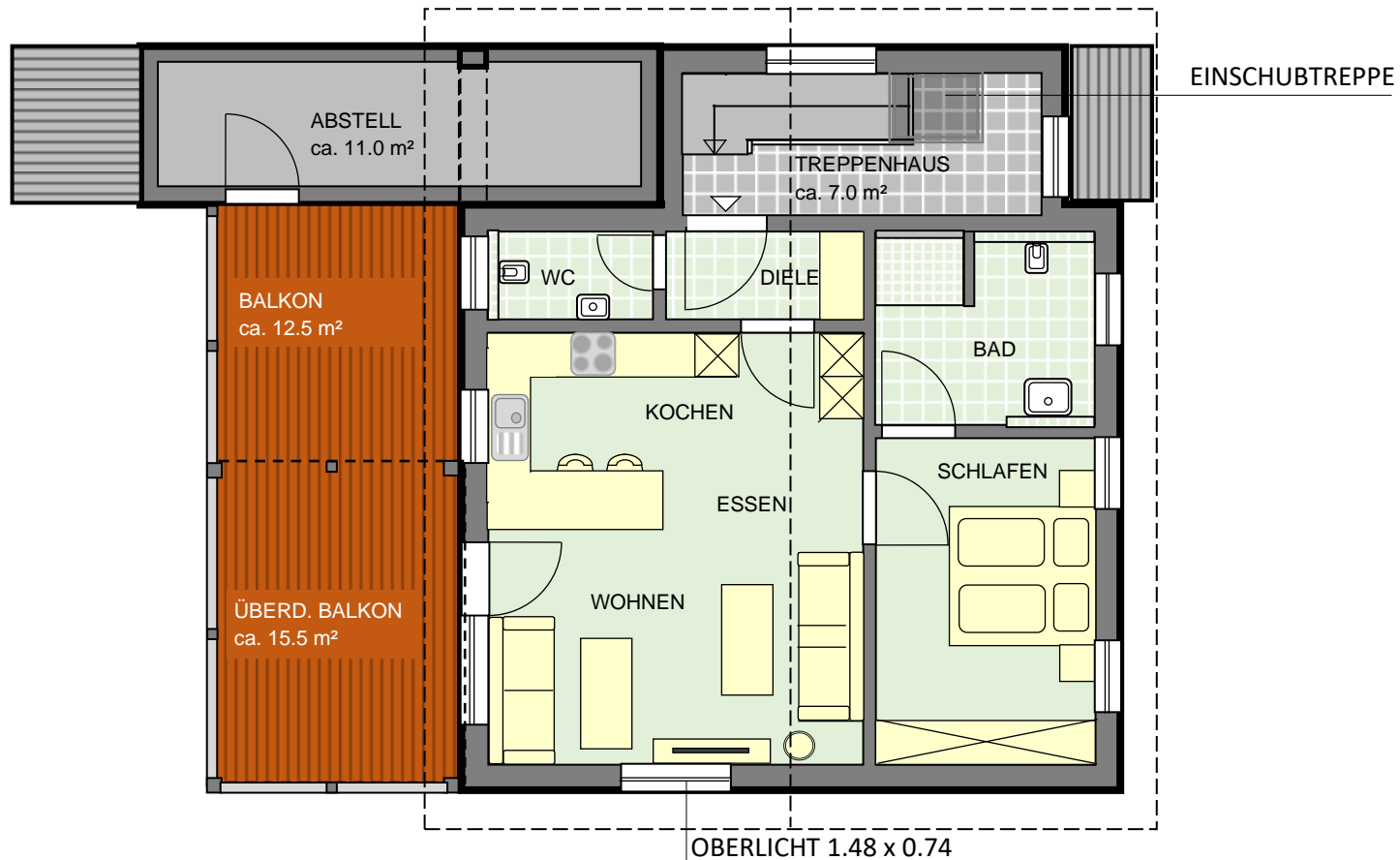


OBERLICHT 1.48 x 0.74

WOHNEN-ESSEN	ca. 20.0 m ²
KOCHEN	ca. 8.0 m ²
SCHLAFEN	ca. 13.5 m ²
VERANDA	ca. 14.8 m ²
BAD	ca. 7.8 m ²
WC	ca. 2.7 m ²
DIELE	ca. 3.2 m ²
GESAMT-WFL.	ca. 70.0 m²

NEUBAUPROJEKT EINFAMILIENHAUS M. EINLIEGERWOHNUNG
 BH: VEREIN FÜR PFLEGE- & ALTERSGERECHTES WOHNEN

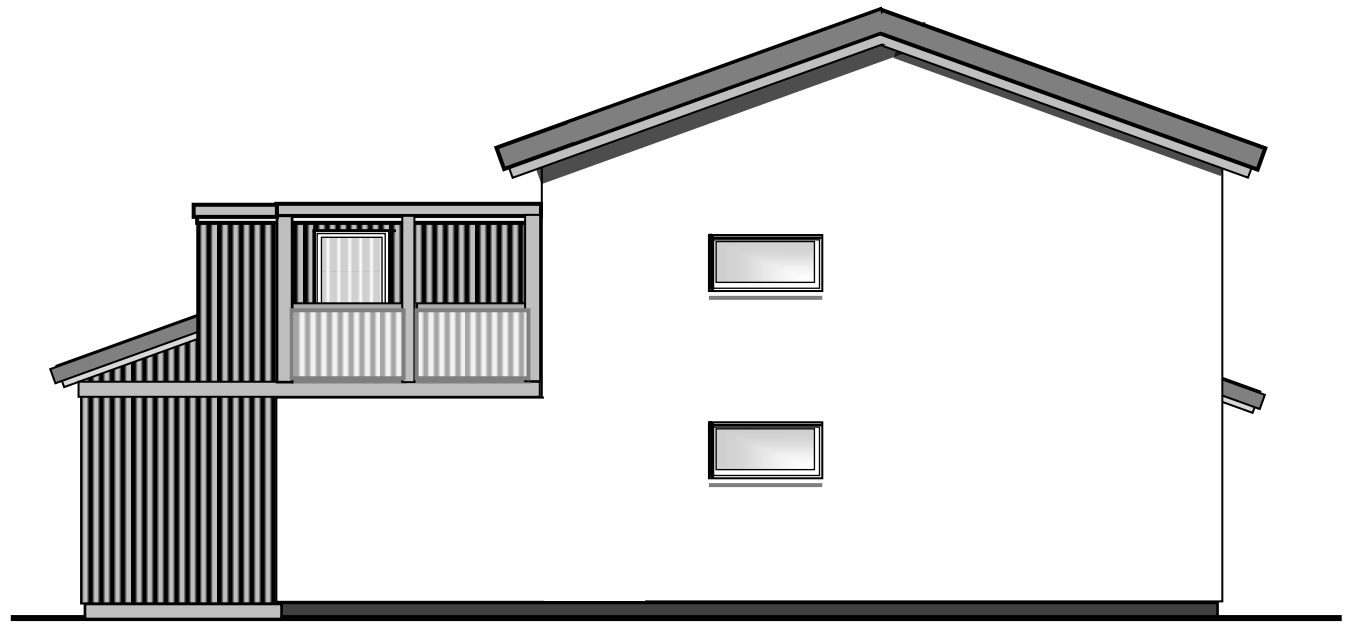
VORENTWURF



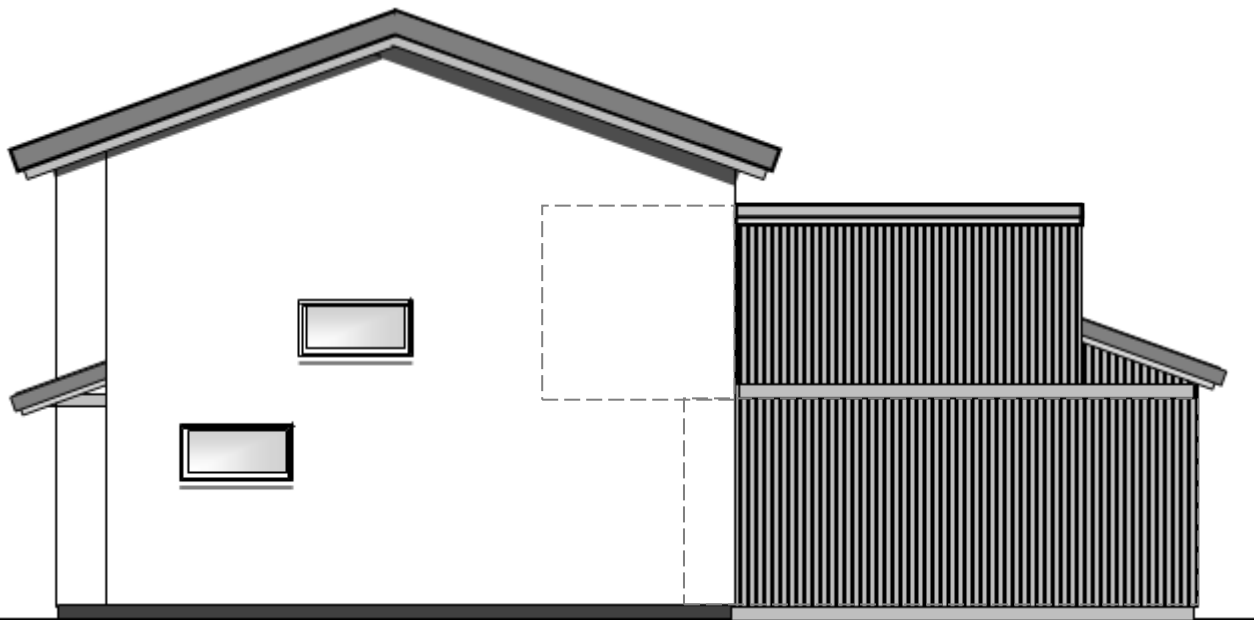
WOHNEN-ESSEN	ca. 20.0 m ²
KOCHEN	ca. 8.0 m ²
SCHLAFEN	ca. 13.5 m ²
BALKON 28 m ² :2	ca. 14.0 m ²
BAD	ca. 7.8 m ²
WC	ca. 2.7 m ²
DIELE	ca. 3.2 m ²
GESAMT-WFL.	ca. 69.2m²

VORENTWURF

NEUBAUPROJEKT EINFAMILIENHAUS M. EINLIEGERWOHNUNG
BH: VEREIN FÜR PFLEGE- & ALTERSGERECHTES WOHNEN



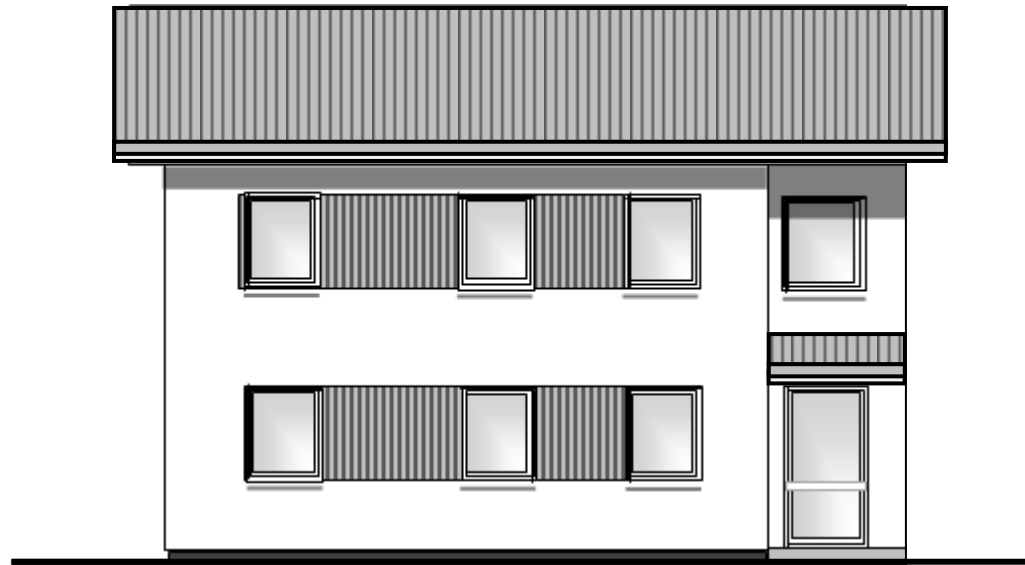
OSTEN



WESTEN

VORENTWURF

NEUBAUPROJEKT EINFAMILIENHAUS M. EINLIEGERWOHNUNG
BH: VEREIN FÜR PFLEGE- & ALTERSGERECHTES WOHNEN



SÜDEN



NORDEN

VORENTWURF

NEUBAUPROJEKT EINFAMILIENHAUS M. EINLIEGERWOHNUNG
BH: VEREIN FÜR PFLEGE- & ALTERSGERECHTES WOHNEN



LAGEPLAN IM B-PLAN 1 -SCH-

VORENTWURF

NEUBAUPROJEKT HAFFKRUG; TIMMERHORST 8
BH: VEREIN FÜR PFLEGE- & ALTERSGERECHTES WOHNEN