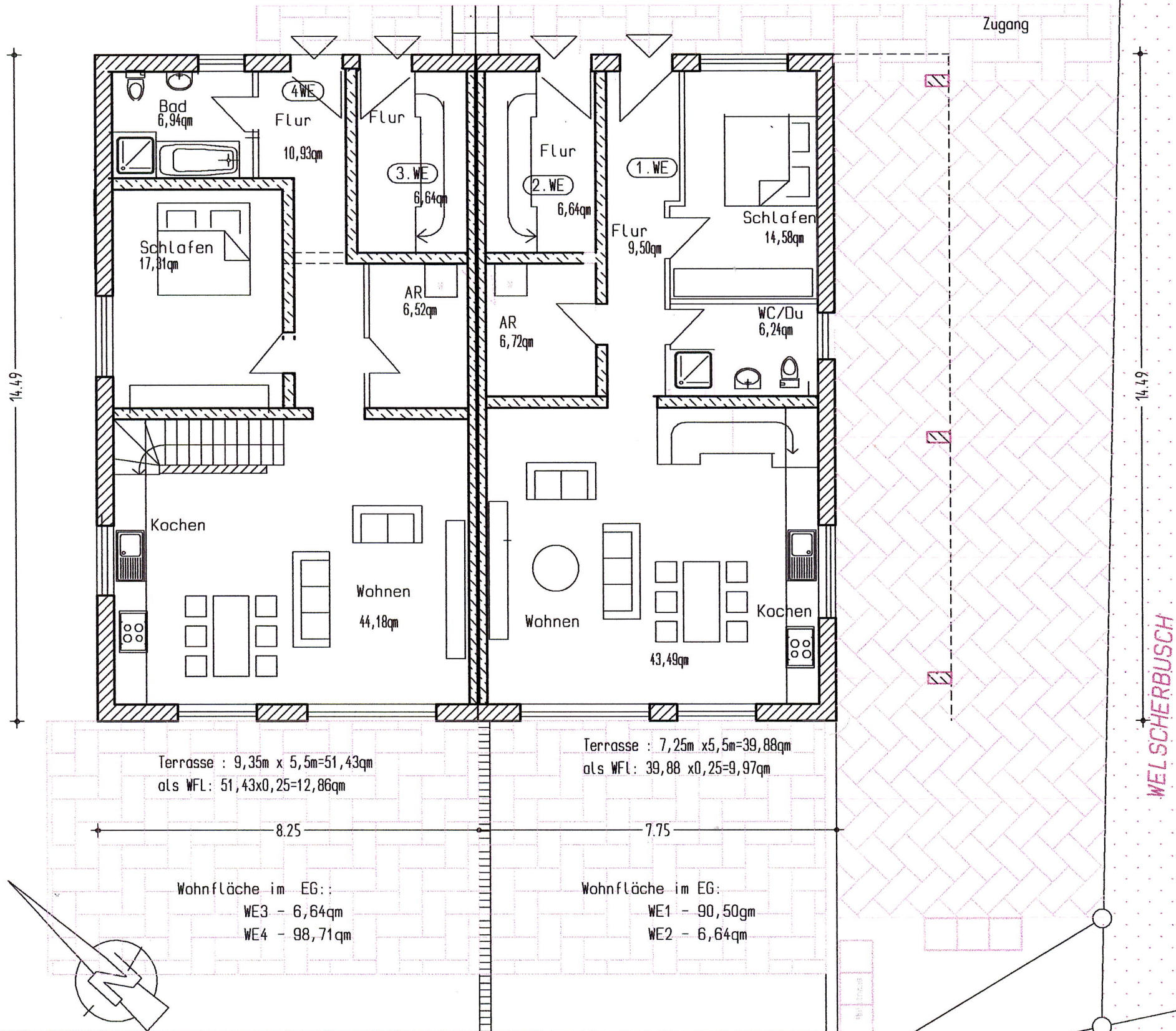


HAUS 2: Erdschoß-Grundriss

HAUS 1: Erdschoß-Grundriss



Zugang

14,49

14,49

Terrasse : 9,35m x 5,5m=51,43qm  
als WFL: 51,43x0,25=12,86qm

Terrasse : 7,25m x 5,5m=39,88qm  
als WFL: 39,88 x 0,25=9,97qm

8,25

7,75

Wohnfläche im EG:  
WE3 - 6,64qm  
WE4 - 98,71qm

Wohnfläche im EG:  
WE1 - 90,50qm  
WE2 - 6,64qm

WELSCHERBUSCH

M 1 : 100