

Haus D

Abbildung zeigt Haus D, kann von Bauausführung abweichen.



Schöne Stadthäuser in der Tillystraße, Zirndorf

In gehobener Wohnlage errichten wir für Sie in einem alten Zirndorfer Villenviertel moderne 2- bis 4-Zimmer-Wohnungen und Penthäuser. Die lichtdurchfluteten und mit viel Gefühl für hochwertige Details geplanten Wohnungen lassen Ihre Wohn(t)räume wahr werden.

Genießen Sie diese herrliche Naturlage in unmittelbarer Nähe zur Alten Veste und zum Kurpark, die zu ausgedehnten Spaziergängen einladen. Und wenn Ihnen mal nach etwas mehr Trubel ist - die fußläufig entfernte gelegene Regionalbahn bringt Sie auch ohne Auto zuverlässig in die pulsierenden Stadtzentren.

Sofortinfo: 0911 / 34 70 9 - 380

» Wir schaffen Wohn(t)räume «







Umgebungsplan

Ort	Strecke (km)	Zeit (min.)
Nürnberg ↔ Zirndorf	12,0 km	26 Min.
Fürth ↔ Zirndorf	6,5 km	14 Min.
Erlangen ↔ Zirndorf	23,7 km	32 Min.
Schwaig ↔ Zirndorf	36,6 km	34 Min.
Roth ↔ Zirndorf	38,4 km	35 Min.

Ort	Strecke (km)	Zeit (min.)
Forchheim ↔ Zirndorf	40,7 km	40 Min.
Feucht ↔ Zirndorf	24,1 km	25 Min.
Lauf a. d. Pegnitz ↔ Zirndorf	40,5 km	34 Min.
Ansbach ↔ Zirndorf	36,8 km	45 Min.
Schwabach ↔ Zirndorf	19,3 km	31 Min.

Tillystraße • Zirndorf • ETW • Haus D



Tillystraße • Zirndorf • ETW • Haus D

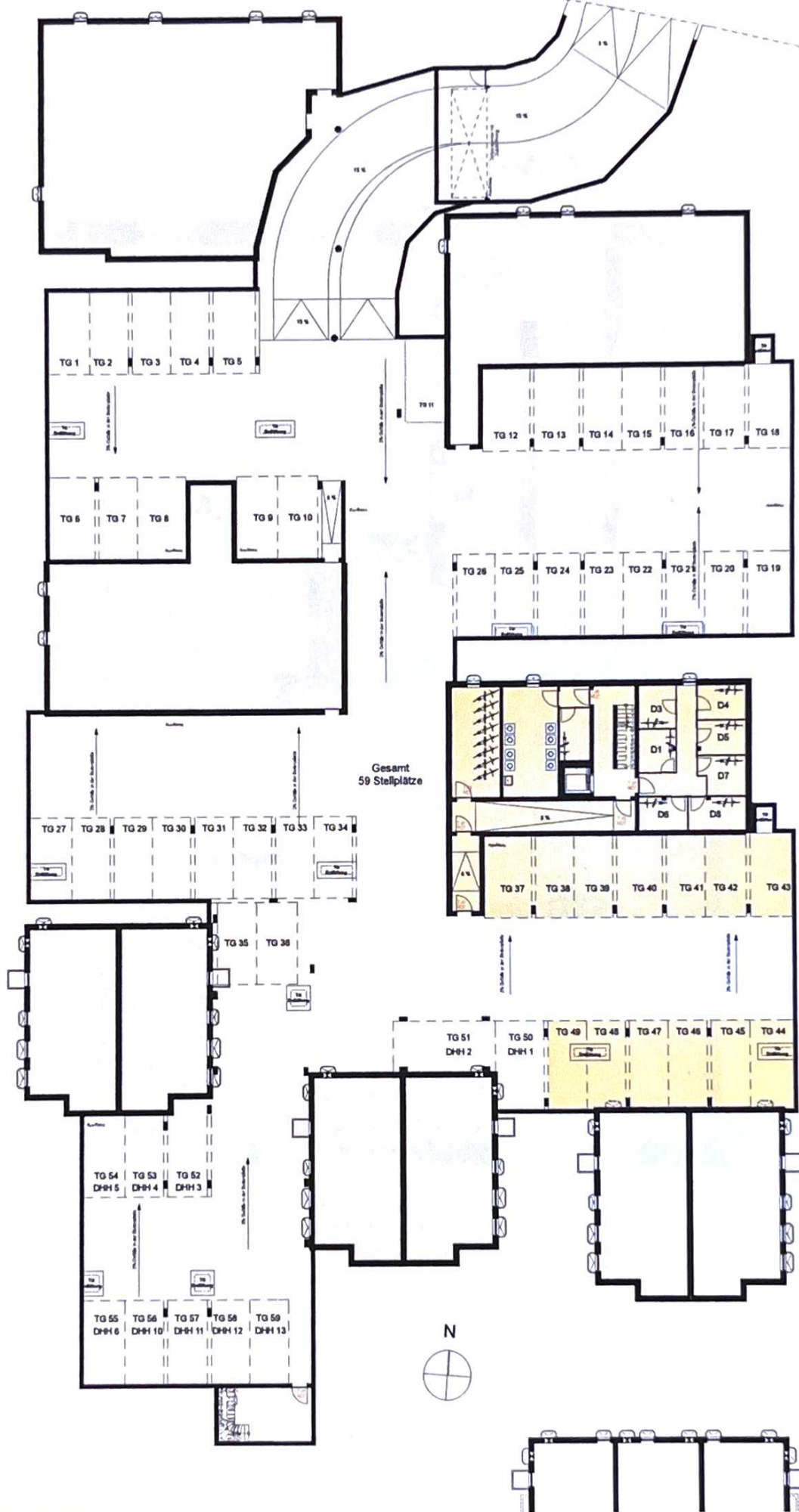


Freiflächenplan

Tillystraße • Zirndorf • ETW • Haus D



Grenzstrasse

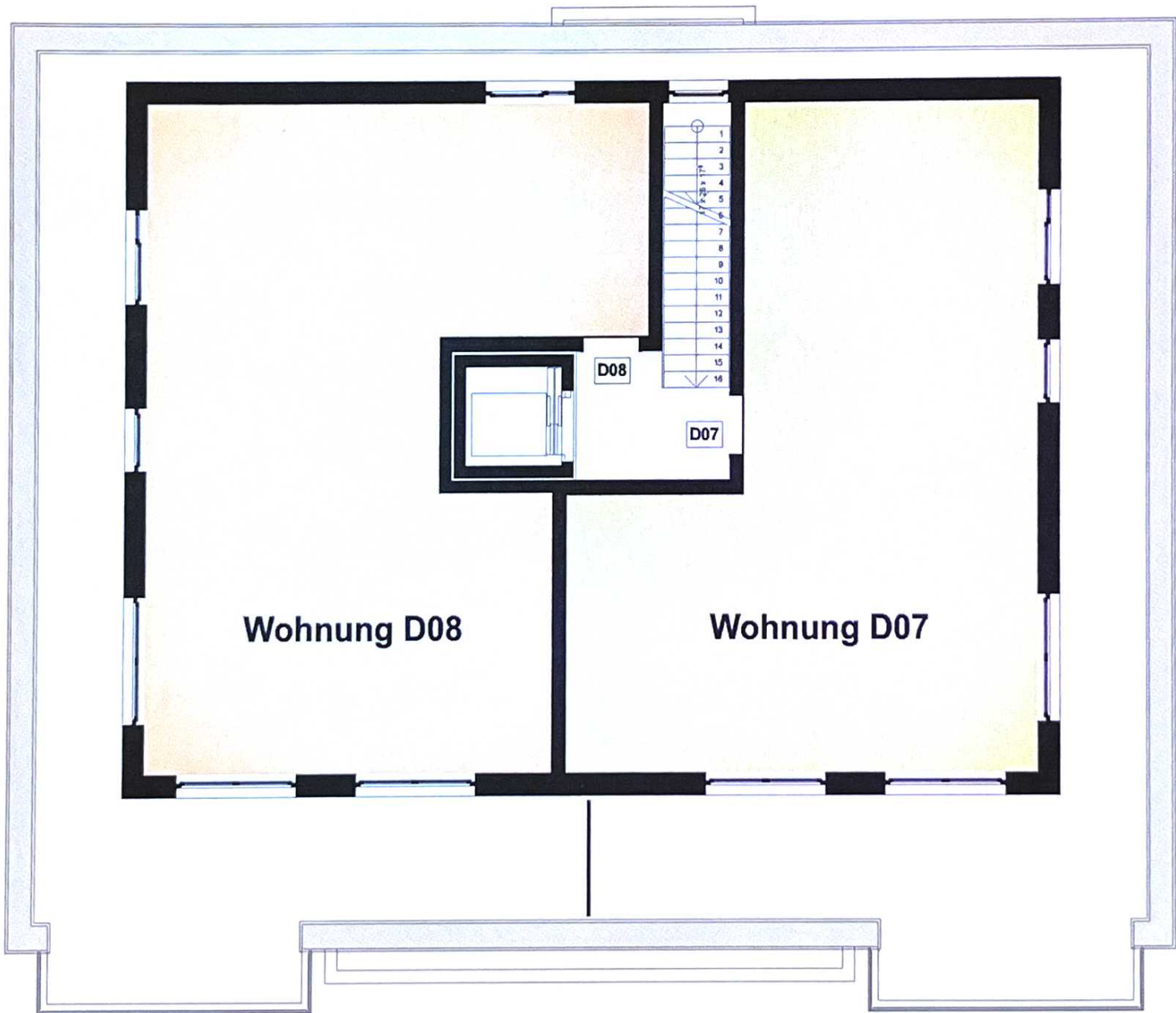


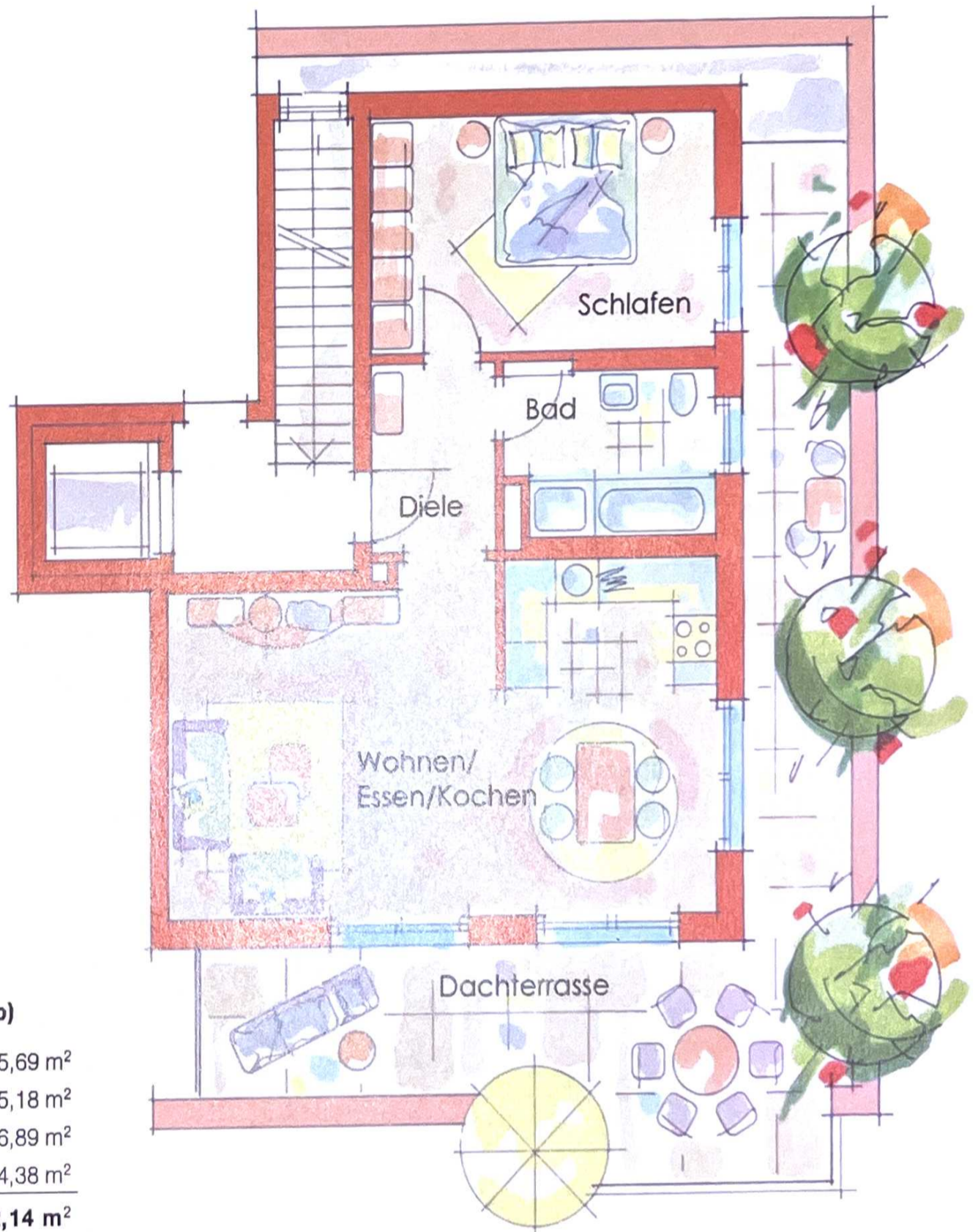
Gesamt
59 Stellplätze

N

Kellergeschoss

Tillystraße • Zirndorf • ETW • Haus D





D07 - PH

Wohn- und Nutzfläche (netto)

Wohnen/Essen/Kochen	35,69 m ²
Schlafen	15,18 m ²
Bad	6,89 m ²
Diele	4,38 m ²
Zwischensumme	62,14 m²
Dachterrasse 37,96 m ² / 2	18,98 m ²
Wohnfläche Gesamt	81,12 m²
Keller D7	6,78 m ²

zzgl. Anteil an
Gemeinschaftsräumen

Zur Maßentnahme nicht geeignet!

2-Zimmer-Bauhaus-Wohnung
mit großzügiger Dachterrasse