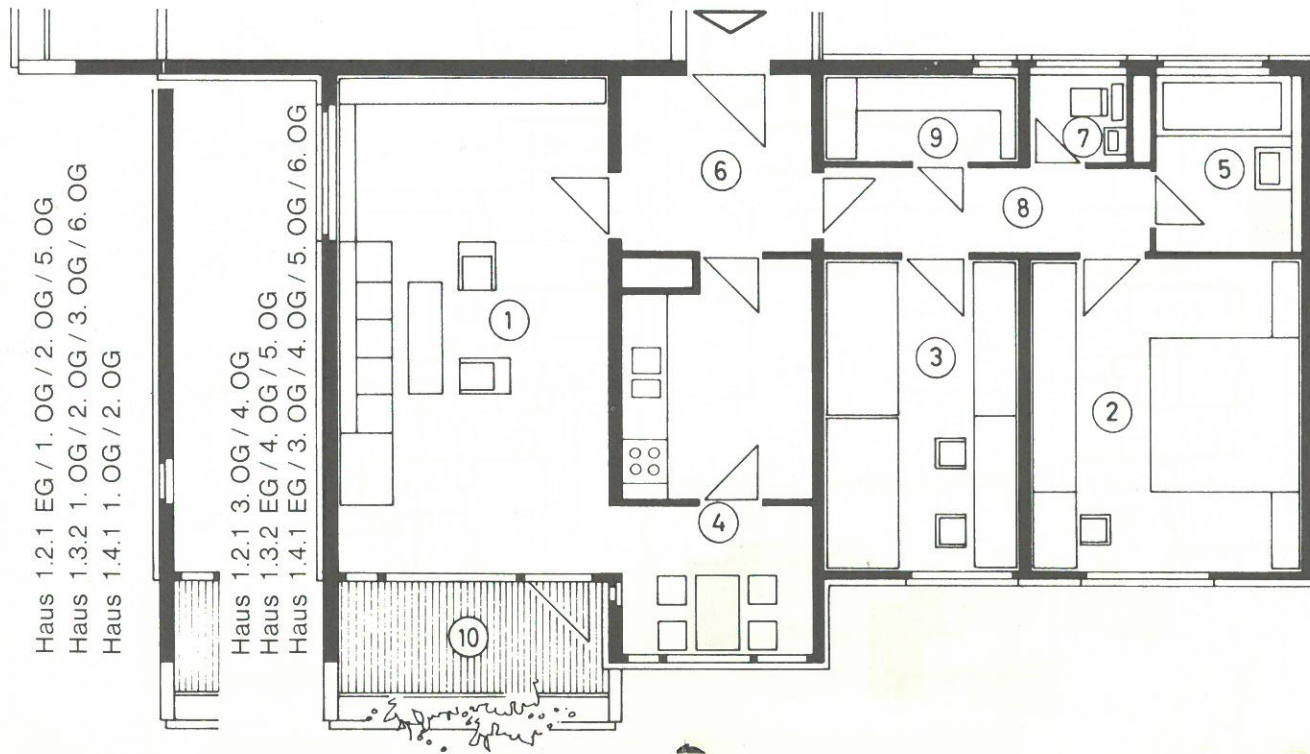


Haus 1.2.1 EG / 1. OG / 2. OG / 5. OG
 Haus 1.3.2 1. OG / 2. OG / 3. OG / 6. OG
 Haus 1.4.1 1. OG / 2. OG

Haus 1.2.1 3. OG / 4. OG
 Haus 1.3.2 EG / 4. OG / 5. OG
 Haus 1.4.1 EG / 3. OG / 4. OG / 5. OG / 6. OG



3-Zimmer-Wohnung

1	Wohnraum	23,76 m ²
2	Schlafrum	14,76
3	Kinderzimmer	10,46
4	Küche u. Eßplatz	12,76
5	Bad	4,45
6	Diele	5,92
7	WC	1,46
8	Flur	4,73
9	Abstellraum	2,91
10	Loggia 6,04 m ² anrechenbar	3,02
		<hr/>
		84,23 m ²