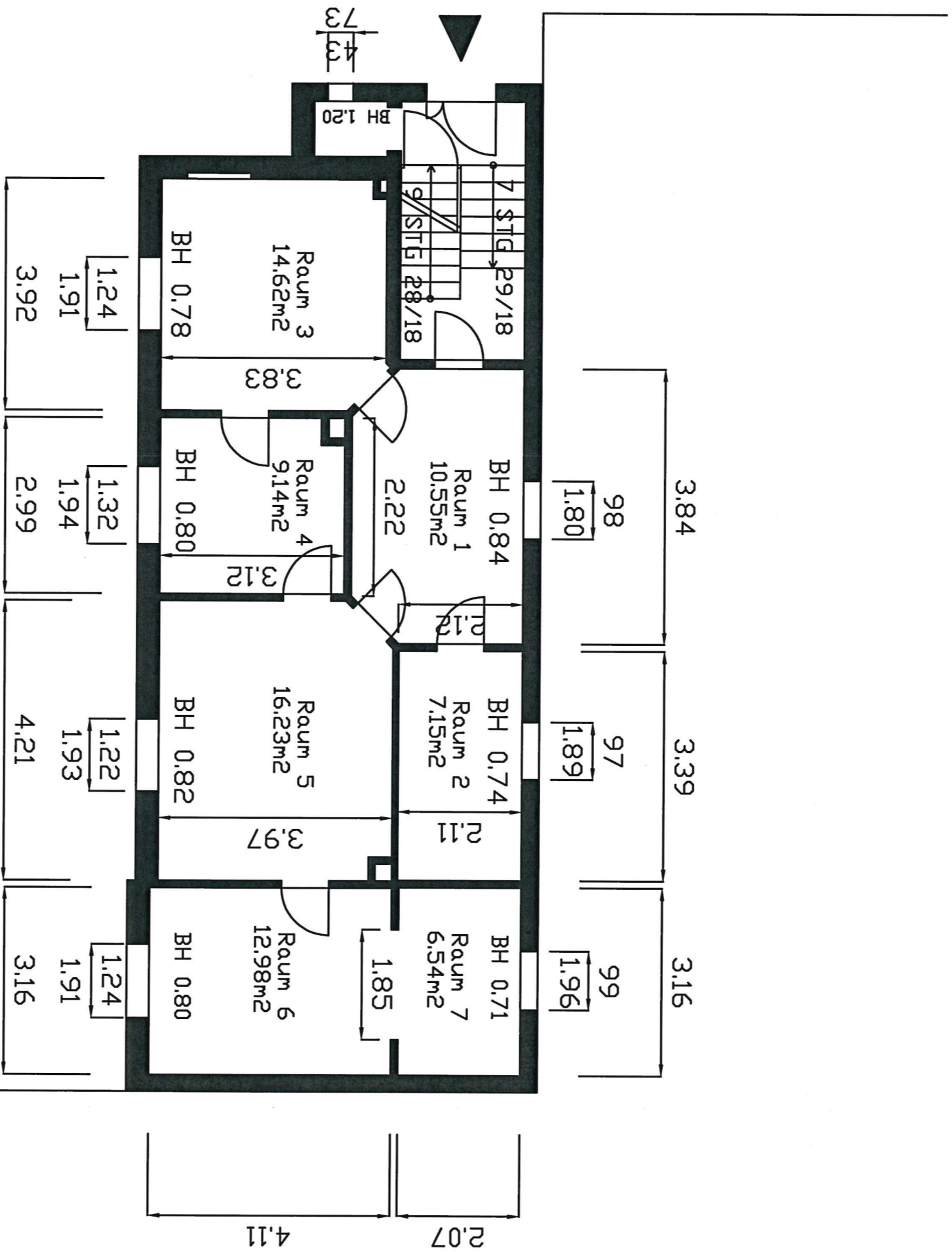


Planckenweg



Altenburg 8

Eigentümer: Deutsche Optionshaus GmbH

Prödelenstr. 9

04416 Markkleeberg

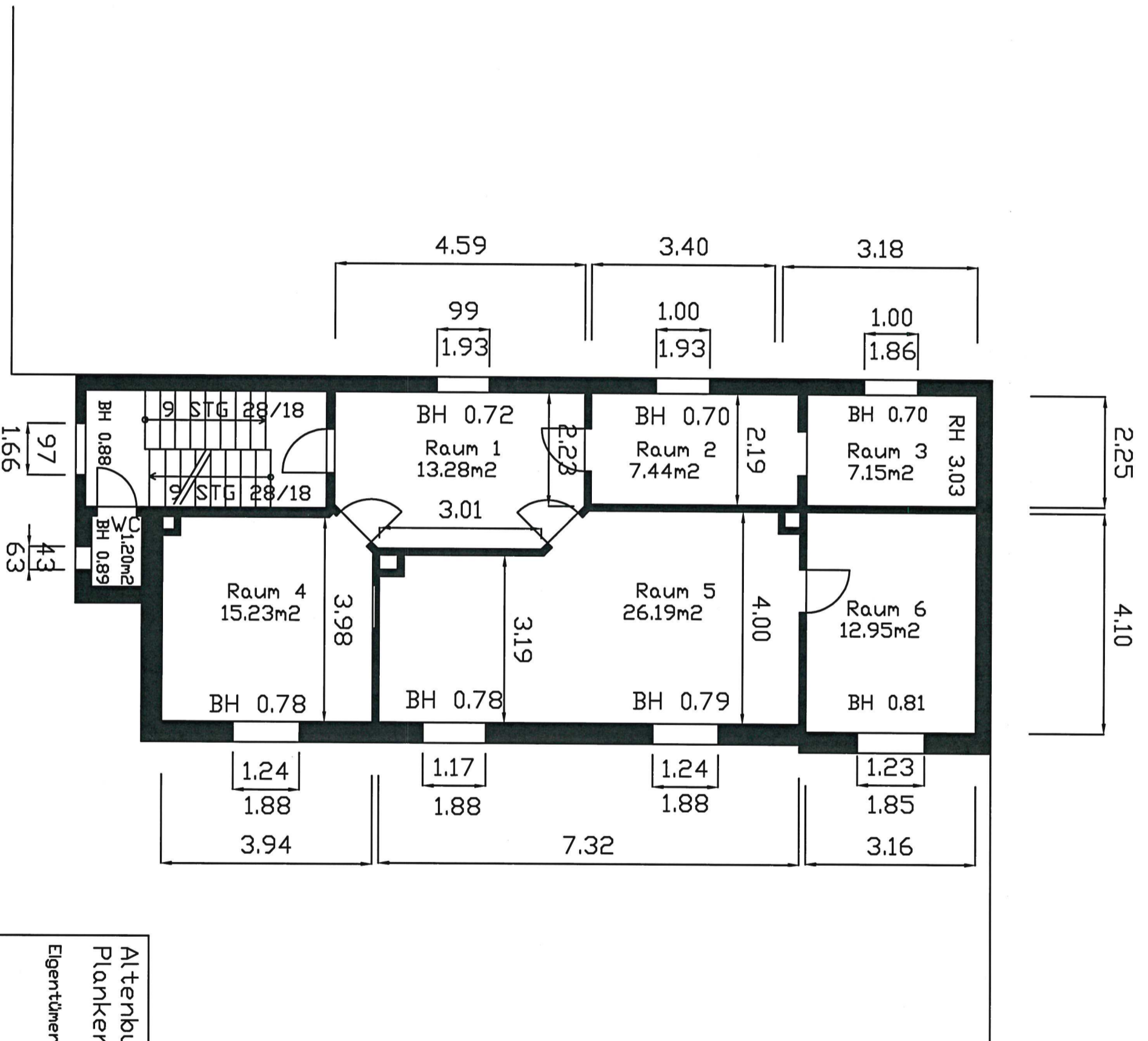
Zeichner: Thomas Eigner

Bestand Grundriss Erdgeschoß

Markkleeberg 11.03.2022

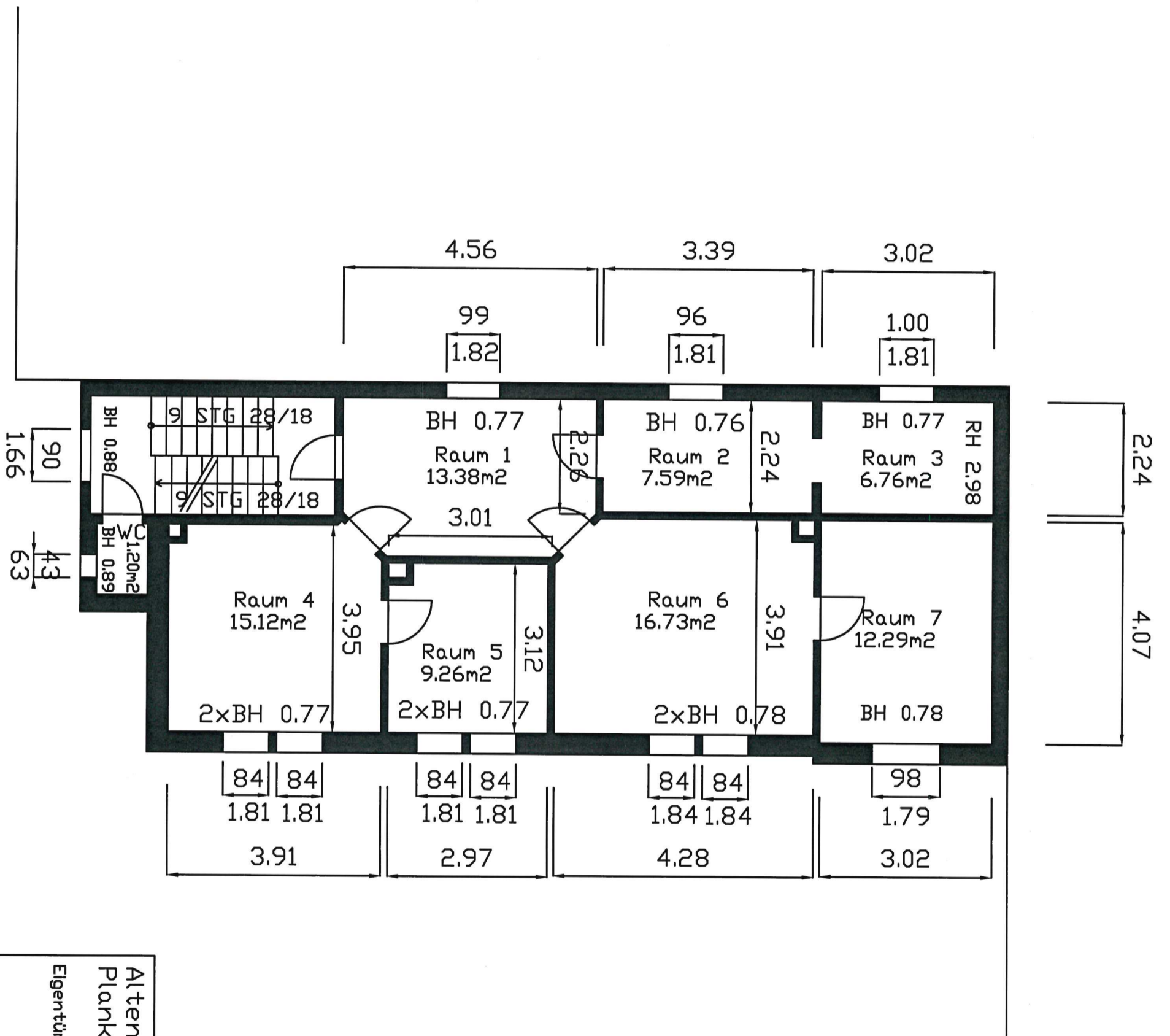
Alle Maße und Angaben sind zu prüfen

Plankenweg



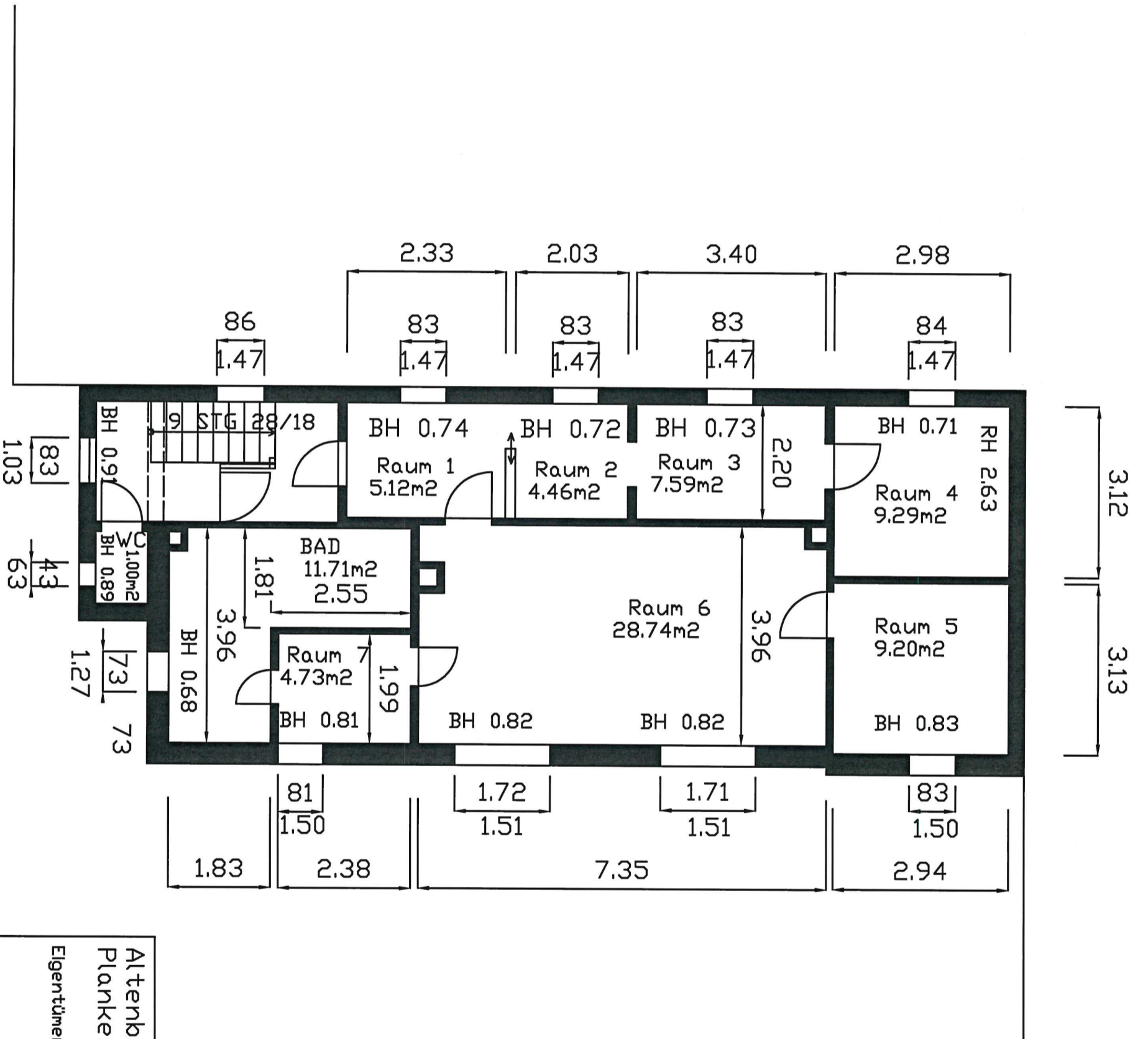
Altenburg
 Plankenweg 8
 Eigentümer: Deutsche Optionshaus GmbH
 Prädelerstr. 9
 04416 Markkleeberg
 Zeichner: Thomas Eigner
 Bestand Grundriss 1. Obergeschoss
 Markkleeberg 11.03.2022
 Alle Maße und Angaben sind zu prüfen

Plankenweg



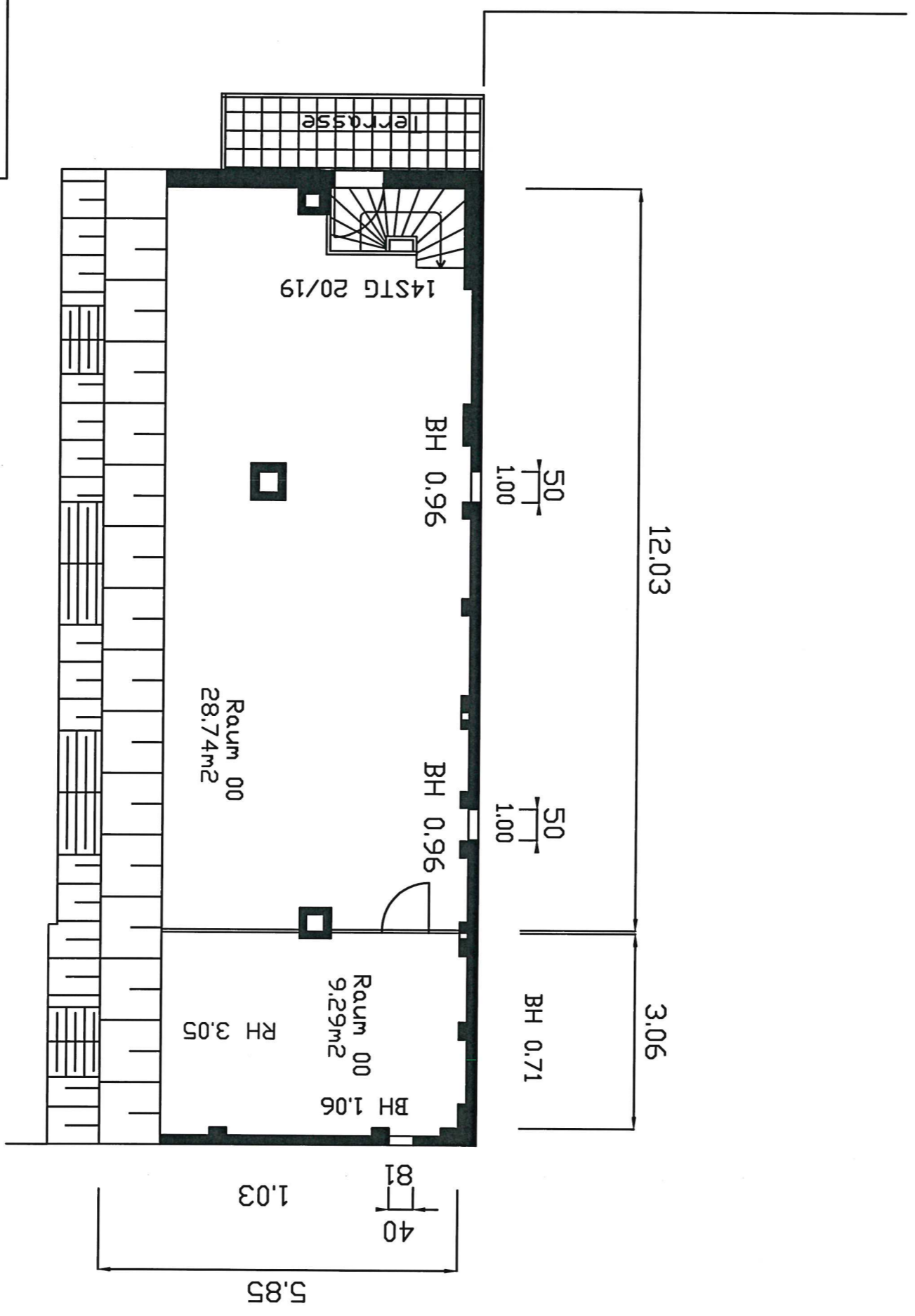
Altenburg
 Plankenweg 8
 Eigentümer: Deutsche Optionshaus GmbH
 Pröbdelestr.9
 04416 Markkleeberg
 Zeichner: Thomas Eigner
 Bestand Grundriss 2.0kergeschoss
 Markkleeberg 11.03.2022
 Alle Maße und Angaben sind zu prüfen

Plankenweg



Altenburg
 Plankenweg 8
 Eigentümer: Deutsche Optionshaus GmbH
 Prödelstr. 9
 04416 Markkleeberg
 Zeichner: Thomas Eigner
 Bestand Grundriss 3. Obergeschoss
 Markkleeberg 11.03.2022
 Alle Maße und Angaben sind zu prüfen

Planckenweg



Altenburg
Planckenweg 8
Eigentümer: Deutsche Optionshaus GmbH
Prödelersstr.9
04416 Markkleeberg
Zeichner: Thomas Eigner
Bestand Grundriss Dachgeschoss
Markkleeberg 11.03.2022
Alle Maße und Angaben sind zu prüfen